



Заместитель министра
природопользования Рязанской области

В.А. Русакова

Дата: 27 сентября 2017 г.

Акт
лесопатологического обследования № 785 /2017

лесных насаждений

Солотчинского
Рязанской области

лесничества
(субъект РФ)

Способ лесопатологического обследования:

1. Визуальный

2. Инструментальный

Место проведения

Участковое лесничество	Урочище (дача)	Квартал (кварталы)	Выдел (выделы)	Площадь, га
Переделецкое		17	23	1,9

Лесопатологическое обследование проведено на общей площади 1,9 га.

Инструментальное обследование лесного участка

1. Фактическая таксационная характеристика лесного насаждения соответствует (не соответствует) (нужное подчеркнуть) таксационному описанию. Причины несоответствия:

Ведомость лесных участков с выявленными несоответствиями таксационным описаниям приведена в приложении 1 к Акту.

2. Состояние насаждений: **с нарушенной устойчивостью**

с утраченной устойчивостью

причины повреждения:

корневая губка

В том числе:

заселено (отработано) стволовыми вредителями

Вид вредителя	Порода	Встречаемость (% заселённых деревьев)	Степень заселения лесного насаждения (слабая, средняя, сильная)

Повреждено огнём

Вид пожара	Порода	Состояние корневых лап		Состояние корневой шейки		Подсушивание луба	
		% повреждённых огнём корней	% деревьев с данным повреждением	ожог корневой шейки по окружности (1/4; 2/4; 3/4; более 3/4)	% деревьев с данным повреждением	по окружности (1/4; 2/4; 3/4; более 3/4)	% деревьев с данным повреждением

Поражено болезнями

Вид болезни	Порода	Встречаемость (% поражённых деревьев)	Степень поражения лесного насаждения (слабая, средняя, сильная)
корневая губка	сосна	10	средняя

3. Выборке подлежит **10** % деревьев по запасу
 в т.ч.: ослабленных % (причины назначения)
 сильно ослабленных **2** % (корневая губка)
 усыхающих **1** % (корневая губка)
 свежего сухостоя **0** %,
 в т.ч.: свежего ветровала **0** %
 свежего бурелома **0** %
 старого ветровала **0** %
 в т.ч.: старого бурелома **0** %
 старого сухостоя **7** %

4. Полнота лесного насаждения после уборки деревьев, подлежащих рубке, составит
 Критическая полнота для данной категории лесных насаждений составляет

0,6

0,3

5. ЗАКЛЮЧЕНИЕ

С целью предотвращения негативных процессов или снижения ущерба от их воздействия назначено:

Участковое лесничество	Урочище (дача)	Квартал	Выдел	Площадь, выдела, га	Вид мероприятия	Площадь, мероприятия, га	Порода	Запас на выдел, кубм	Крайние сроки проведения
Переделецкое	0	17	23	1,9	ВСП	1,9	С	51	2018

Ведомость перечета деревьев назначенных в рубку и абрис лесного участка прилагаются (приложение 2 и 3 к Акту)

6. Меры по обеспечению возобновления

7. Мероприятия, необходимые для предупреждения повреждения или поражения смежных насаждений
сбор порубочных остатков с последующим сжиганием в не пожароопасный период, в смежных насаждениях осуществлять надзор за распространением вредителей и болезней.

8. Сведения для расчёта понижающего коэффициента стоимости древесины:

год образования старого сухостоя

2016

основная причина повреждения древесины

Корнева губка

Дата проведения обследований

29.08.2017

Исполнитель работ по проведению лесопатологических обследований:

ФИО

Нечин С.Ю.

Подпись

Ведомость перечета деревьев назначенных в рубку

ВРЕМЕННАЯ ПРОБНАЯ ПЛОЩАДЬ №

Субъект Российской Федерации

Лесничество (лесопарк) Квартал Выдел

Площадь га,

Номер очага вредных организмов Размер пробной площади га

Таксационная характеристика:

Тип леса Состав Возраст Бонитет

Полнота Запас на га Возобновление

Время и причина ослабления лесного насаждения

Корневая губка

Тип очага вредных организмов: эпизодический, хронический (подчеркнуть)

Фаза развития очага вредных организмов: начальная, нарастания численности, собственно вспышка, кризис (подчеркнуть)

Состояние лесного насаждения, намечаемые мероприятия

Средневзвешенная категория насаждения

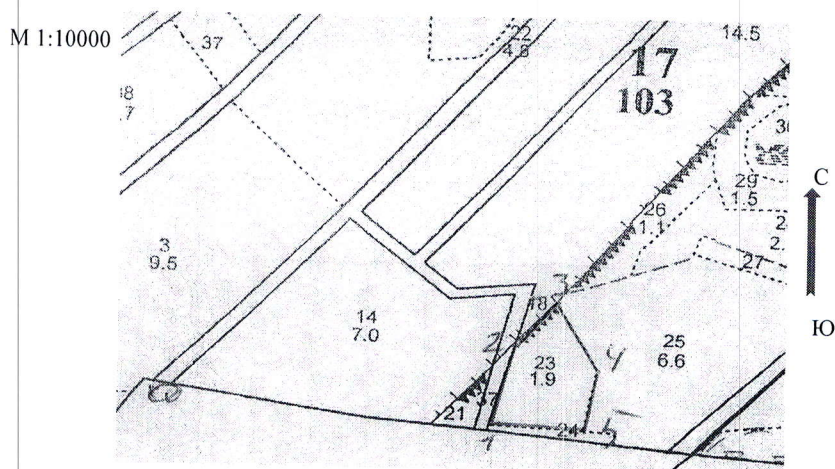
Насаждение с нарушенной устойчивостью. Требуется проведение выборочной санитарной рубки.

Исполнитель работ по проведению лесопатологических обследований:

ФИО  Подпись

Дата составления документа Телефон

Абрис участка



Номер выдела	Ленты (круговой площадки) перечёта				
	№ ленты (площадки)	длина, м	ширина, м	радиус, м	площадь, га
23	Сплошной перечёт				1,9

Номера точек	Координаты	Румбы линий	Длина, м
0-1.	N: 54°48,768 E: 39°54,886	ЮВ 87°	250
1-2.	N: 54°48,780 E: 39°54,635	СВ 10	110
2-3.	N: 54°48,748 E: 39°54,658	СВ 40	80
3-4.	N: 54°48,881 E: 39°54,708	ЮВ 30	120
4-5.	N: 54°48,830 E: 39°54,766	ЮЗ 10	90
5-1.	N: 54°48,784 E: 39°54,752	З 90	120

Исполнитель работ по проведению лесопатологических обследований:

ФИО

Нечин С.Ю.

Подпись

Дата составления документа

13.09.2017

Телефон

373710

Результаты проведения лесопатологических обследований лесных насаждений за сентябрь 2017 г.
(месяц)

Субъект Российской Федерации Рязанская область
Лесничество (лесопарк) Солотчинское
Участковое лесничество Переделецкое
Урочище (лесная дача)

1	2	3	4	5	6	7	8	Таксационная характеристика лесного насаждения										Распределение деревьев по категориям состояния, % от запаса												Рекомендуемые мероприятия					
								10С	С	65	20	22	СБР	0,7	2	250	16	17	18	19	20	21	22	23	24	25	26	27	28	29	30	31	32	33	34
17	23	1,9	Защитные		Защитные		Защитные		Защитные		Защитные		Защитные		Защитные		Защитные		Защитные		Защитные		Защитные		Защитные		Защитные		Защитные		Защитные		10	ВСР	1,9
1	2	3	4	5	6	7	8	9	10	11	12	13	14	15	16	17	18	19	20	21	22	23	24	25	26	27	28	29	30	31	32	33	34	Вид	площадь, га
17	23	1,9	10С	С	65	20	22	СБР	0,7	2	250	16	17	18	19	20	21	22	23	24	25	26	27	28	29	30	31	32	33	34	Вид	площадь, га			
																62	28	2	1	7							802	16	466	10	ВСР	1,9			
Итого по насаждению																																	10	ВСР	1,9

ФИО Нечин С.Ю.  Подпись

Уч. лесничество Переделешкое

ЗАПРЕТ. ПОЛОСА ЛЕСОВ, РАСП. ВДОЛЬ БОД. ОБЪЕКТОВ

N	Состав	Подрост	по	Я	Вы	Эле	Воз	Вы	Ли	Кл	Гр	Бо	Тил	Полн	Запас	сырораст	Кл	Запас	на	вытеле	лес	МЗ	Квартал
1	ва	рельеф	особенн	Р	та	ра	со	ам	С	па	ни	леса	Сумм	на	общий	в	т	ч	хо	ре	еди	захламлен	Хозяйственные
2	Хар	лесных	земель	С	са	ст	та	ет	во	во	те	тлу	а	пл	на	по	то	стоя	дин	дер	общий	лик	мероприятия
3	Кадастр	ов	оценка										дей	оца	1	на	сос	ва	тав	грн	ста	ест	вида
4	5	6	7	8	9	10	11	12	13	14	15	16	17	18	19	20	21	22	23	24			

21	4	лесные культуры	1	21	С	63	21	22	4	3	1	СВР	0,7	27	11	11	1	0					
селекционная оценка: НОРМАЛЬНЫЕ																							
23	1,9	10С	1	20	С	65	20	22	4	3	2	СЧ	0,7	25	48	48	1	4					
повреждение ФИТОВРЕДИТЕЛИ, СОСНА, СРЕДНЯЯ ПОВРЕЖДЕННОСТЬ, КОРНЕВАЯ ГУБКА																							
селекционная оценка: НОРМАЛЬНЫЕ																							
24	3	лесные культуры	1	19	С	53	19	22	3	2	1	СВР	0,7	23	7	7							
селекционная оценка: НОРМАЛЬНЫЕ																							

ВНЕОР. САНРУБЕК
5%

25	5,6	10С	1	24	С	85	24	30	5	4	2	СВР	0,7	32	211	211	1	7					
повреждение ФИТОВРЕДИТЕЛИ, СОСНА, СРЕДНЯЯ ПОВРЕЖДЕННОСТЬ, РАК-СЕРЯНКА																							
селекционная оценка: НОРМАЛЬНЫЕ																							
26	1,1	лесные культуры	1	19	С	53	19	22	3	2	1	СВР	0,9	30	33	33	1	1					
селекционная оценка: НОРМАЛЬНЫЕ																							
27	7	лесные культуры	1	16	С	51	16	18	3	2	2	СВР	0,8	21	15	15							
селекционная оценка: НОРМАЛЬНЫЕ																							
28	2,5	лесные культуры	1	20	С	63	20	22	4	3	2	СЧ	0,7	25	63	63	2	5					
повреждение ФИТОВРЕДИТЕЛИ, СОСНА, СРЕДНЯЯ ПОВРЕЖДЕННОСТЬ, КОРНЕВАЯ ГУБКА																							
селекционная оценка: НОРМАЛЬНЫЕ																							

ПРОХОДН. 1 ОЧ.
20%

ВНЕОР. САНРУБЕК
5%

29	1,5	10Б+10С+С	1	23	Б	70	23	22	7	4	2	СЧ	0,7	20	30	30	2						
повреждение ФИТОВРЕДИТЕЛИ, СОСНА, СРЕДНЯЯ ПОВРЕЖДЕННОСТЬ, КОРНЕВАЯ ГУБКА																							
селекционная оценка: НОРМАЛЬНЫЕ																							
30	8	БОЛОТО																					
повреждение ФИТОВРЕДИТЕЛИ, СОСНА, СРЕДНЯЯ ПОВРЕЖДЕННОСТЬ, КОРНЕВАЯ ГУБКА																							
селекционная оценка: НОРМАЛЬНЫЕ																							
31	8	7Б20С1С	1	23	Б	65	23	24	7	4	2	СЧ	0,7	20	16	11	2						
повреждение ФИТОВРЕДИТЕЛИ, СОСНА, СРЕДНЯЯ ПОВРЕЖДЕННОСТЬ, КОРНЕВАЯ ГУБКА																							
селекционная оценка: НОРМАЛЬНЫЕ																							



Handwritten signature

Начальник ГКУ РО «Солотчинское лесничество»

А.Ю. Скопцов