

УТВЕРЖДАЮ:

Заместитель министра
природопользования
Рязанской области

Н.В. Иренкова

Дата: 20 февраля 2018 г.



**Акт
лесопатологического обследования №**

лесных насаждений

Шелуховского
Рязанской области

лесничества
(субъект РФ)

Способ лесопатологического обследования:

1. Визуальный

2. Инструментальный

Место проведения

Участковое лесничество	Урочище (дача)	Квартал (кварталы)	Выдел (выделы)	Площадь, га
Песоченское		46	6	37,5

Лесопатологическое обследование проведено на общей площади 37,5 га.

Инструментальное обследование лесного участка

1. Фактическая таксационная характеристика лесного насаждения соответствует (не соответствует) (нужное подчеркнуть) таксационному описанию. Причины несоответствия:

Ведомость лесных участков с выявленными несоответствиями таксационным описаниям приведена в приложении 1 к Акту.

2. Состояние насаждений: с нарушенной устойчивостью

с утраченной устойчивостью

причины повреждения:

Смоляной рак

В том числе:

заселено (отработано) стволовыми вредителями

Вид вредителя	Порода	Встречаемость (% заселённых деревьев)	Степень заселения лесного насаждения (слабая, средняя, сильная)

Повреждено огнём

Вид пожара	Порода	Состояние корневых лап		Состояние корневой шейки		Подсушивание луба	
		% поврежденных огнём корней	% деревьев с данным повреждением	ожог корневой шейки по окружности (1/4; 2/4; 3/4; более 3/4)	% деревьев с данным повреждением	по окружности (1/4; 2/4; 3/4; более 3/4)	% деревьев с данным повреждением

Поражено болезнями

Вид болезни	Порода	Встречаемость (% поражённых деревьев)	Степень поражения лесного насаждения (слабая, средняя, сильная)
Смоляной рак	Сосна	10	слабая

3. Выборке подлежит **9** % деревьев по запасу
 в т.ч.: ослабленных % (причины назначения)
 сильно ослабленных **0** % (причины назначения)
 усыхающих **3** % (Смоляной рак)
 свежего сухостоя **2** %, в т.ч.: свежего ветровала **0** %
 свежего бурелома **0** %
 старого ветровала **0** %
 в т.ч.: старого бурелома **0** %
 старого сухостоя **4** %

4. Полнота лесного насаждения после уборки деревьев, подлежащих рубке, составит
 Критическая полнота для данной категории лесных насаждений составляет

0,6

0,3

5. ЗАКЛЮЧЕНИЕ

С целью предотвращения негативных процессов или снижения ущерба от их воздействия назначено:

Участковое лесничество	Урочище (дача)	Квартал	Выдел	Площадь, выдела, га	Вид мероприятия	Площадь, мероприятия, га	Порода	Запас на выдел, кубм	Крайние сроки проведения
Песоченское	0	46	6	37,5	ВСП	37,5	С	911	2019

Ведомость перечета деревьев назначенных в рубку и абрис лесного участка прилагаются (приложение 2 и 3 к Акту)

6. Меры по обеспечению возобновления

7. Мероприятия, необходимые для предупреждения повреждения или поражения смежных насаждений сбор порубочных остатков с последующим сжиганием в не пожароопасный период, в смежных насаждениях осуществлять надзор за распространением вредителей и болезней.

8. Сведения для расчёта понижающего коэффициента стоимости древесины:

год образования старого сухостоя

2014

основная причина повреждения древесины

Смоляной рак

Дата проведения обследований

26.06.2017 г.

Исполнитель работ по проведению лесопатологических обследований:

ФИО

Нечин С.Ю.



Подпись

Ведомость перечета деревьев назначенных в рубку

ВРЕМЕННАЯ ПРОБНАЯ ПЛОЩАДЬ №

Субъект Российской Федерации	<input type="text" value="Рязанская область"/>						
Лесничество (лесопарк)	<input type="text" value="Шелуховское"/>	Квартал	<input type="text" value="46"/>	Выдел	<input type="text" value="6"/>		
Площадь	<input type="text" value="37,5"/>	га,					
Номер очага вредных организмов	<input type="text"/>	Размер пробной площади	<input type="text" value="3"/>	га			
Таксационная характеристика:							
Тип леса	<input type="text" value="ССЛЖ"/>	Состав	<input type="text" value="10С"/>	Возраст	<input type="text" value="61"/>	Бонитет	<input type="text" value="1А"/>
Полнота	<input type="text" value="0,6"/>	Запас на га	<input type="text" value="270"/>	Возобновление	<input type="text" value="нет"/>		

Время и причина ослабления лесного насажде 2014, смоляной рак

Тип очага вредных организмов: эпизодический, хронический (подчеркнуть)

Фаза развития очага вредных организмов: начальная, нарастания численности, собственно вспышка, кризис (подчеркнуть)

Состояние лесного насаждения, намечаемые мероприятия

Средневзвешенная категория насаждения 1,7

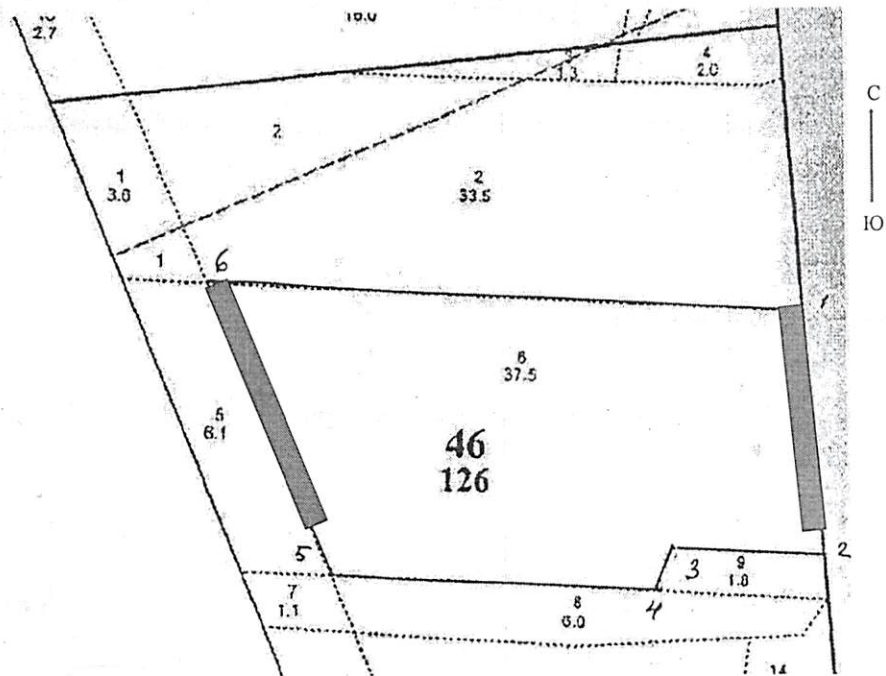
Насаждение с нарушенной устойчивостью. Требуется проведение выборочной санитарной рубки.

Исполнитель работ по проведению лесопатологических обследований:

ФИО	<i>Нечин С.Ю.</i>	Подпись	
Дата составления документа	07.02.2018 г. г.	Телефон	373710

Абрис участка

М 1:10000



Номер выдела	Ленты (круговой площадки) перечёта				
	№ ленты (площадки)	длина, м	ширина, м	радиус, м	площадь, га
6	1	400	40		1,6
	2	350	40		1,4

Номера точек	Координаты		Азимуты линий	Длина, м
1-2.	N54°03,649	E40°39,549	165	383
2-3.	N54°03,443	E40°39,580	263	256
3-4.	N54°03,448	E40°39,350	197	68
4-5.	N54°03,408	E40°39,319	263	518
5-6.	N54°03,429	E40°38,851	327	507
6-1.	N54°03,673	E40°38,671	83	972

Условное обозначение:  пробная площадь

Исполнитель работ по проведению лесопатологических обследований:

ФИО

Нечин С.Ю.

Подпись

Дата составления документа

07.02.2018 г. г.

Телефон

373710

Результаты проведения лесопатологических обследований лесных насаждений за февраль 2018 г.
(месяц)

Субъект Российской Федерации Рязанская область
Лесничество (лесопарк) Шелуховское
Участковое лесничество Песоченское
Урочище (лесная дача) _____

1	2	3	4	5	6	7	Таксационная характеристика лесного насаждения									17	Распределение деревьев по категориям состояния, % от запаса											Рекомендуемые мероприятия									
							8	9	10	11	12	13	14	15	16		18	19	20	21	22	23	24	25	26	27	28	29	30	31	32	33	34				
46	6	37,5	эксплуатационные				10С	С	61	24	22	ССЛЖ	0,6	1А	270	1705	62	22	7	3	2	4									805	10	371	9	ВСП	37,5	
Итого по насаждению:															1705	62	22	7	3	2	4								10		9	ВСП	37,5				

ФИО

 Нечин С.Ю.

Дата составления документа

07.02.2018 г. г. Телефон

373710

Уч. лесничество Песоченское

ЭКСПЛУАТАЦИОННЫЕ ЛЕСА

Квартал 46

Уч. лесничество Песоченское													ЭКСПЛУАТАЦИОННЫЕ ЛЕСА					Квартал 46					
№	Пло- щадь	Состав, по: длесок, рельеф, особен- ности	Подрост, по: почва, ости выдела, отме- ты	Я-Вы- сота	Эле- мент	Воз- раст	Вы- сота	Ди- аметр	Кл- асс	Гр- уппа	Бо- р	Тип	Полн- ота	Запас сыро- раст., дес. МЗ	Кл- асс	Запас на выделе, дес. МЗ	с- су- ре- еди- захла- млен.	Хозяйственные мероприятия					
1	2	3	4	5	6	7	8	9	10	11	12	13	14	15	16	17	18	19	20	21	22	23	24

1 3,6 лесные культуры 10С+Д 1 26 С 69 26 24 4 3 1А ССЛЖ 0,8 40 144 144 1 7 ВЫБОР. САНРУБК

подлесок: МАЛ Р Ж СРЕДНИЙ
культуры-46 г., состояние УДОВЛЕТВОРИТЕЛЬНЫЕ

селекционная оценка: НОРМАЛЬНЫЕ

2 33,5 лесные культуры 10С+В+Д 1 26 С 69 26 24 4 3 1А ССЛЖ 0,6 30 1005 1005 1 67 ВЫБОР. САНРУБК

подлесок: МАЛ Р Ж СРЕДНИЙ
культуры-46 г., состояние УДОВЛЕТВОРИТЕЛЬНЫЕ

селекционная оценка: НОРМАЛЬНЫЕ

3 1,3 лесные культуры 10С 1 28 С 76 28 28 4 3 1А ССЛЖ 0,7 39 51 51 1 3 ВЫБОР. САНРУБК
10%

подлесок: МАЛ Р Ж СРЕДНИЙ
культуры-39 г., состояние УДОВЛЕТВОРИТЕЛЬНЫЕ
повреждение ФИТОВРЕДИТЕЛИ, СОСНА, СЛАБАЯ ПОВРЕЖДЕННОСТЬ, КОРНЕВАЯ ГУВКА

селекционная оценка: НОРМАЛЬНЫЕ

4 2,0 лесные культуры 10С+Д 1 26 С 65 26 24 4 3 1А ССЛЖ 0,7 35 70 70 1 4

подлесок: МАЛ Р Ж СРЕДНИЙ
культуры-50 г., состояние УДОВЛЕТВОРИТЕЛЬНЫЕ

селекционная оценка: НОРМАЛЬНЫЕ

5 6,1 лесные культуры 10С 1 24 С 61 24 22 4 3 1А ССЛЖ 0,8 36 220 220 1 12 ВЫБОР. САНРУБК

культуры-54 г., состояние УДОВЛЕТВОРИТЕЛЬНЫЕ

селекционная оценка: НОРМАЛЬНЫЕ

6 37,5 лесные культуры 10С 1 24 С 61 24 22 4 3 1А ССЛЖ 0,6 27 1013 1013 1 75 ВЫБОР. САНРУБК



Копия верна
Ефремова Т.В.

Уч. лесничество Песоченское													ЭКСПЛУАТАЦИОННЫЕ ЛЕСА										Квартал 46	
№	Пло- щадь	Состав лесосек.	Подрост, поч.	по: Я: Вы- со: мент:	Эле- мент:	Воз- раст:	Вы- сота:	Ди- аметр:	Кл- асс:	Гр- упп:	Во- зрас- т:	Тип лес	Полн- ота:	Запас леса,	сырораст. лес. МЗ	Кл- асс:	Запас на выделе, лес. МЗ	еди- нич- ные	захлам- лен	Хозяйственные мероприятия				
1	2	3	4	5	6	7	8	9	10	11	12	13	14	15	16	17	18	19	20	21	22	23	24	

культуры-54 г., состояние УДОВЛЕТВОРИТЕЛЬНЫЕ

селекционная оценка: НОРМАЛЬНЫЕ

7 1,1 лесные культуры
7С1Д2В

1 25 С 63 25 22 4 3 1А ССЛЖ 0,8 38 42 29 1
Д 23 22 4 2
В 25 22 9 2

подлесок: МАЛ Р Ж СРЕДНИЙ

культуры-52 г., состояние УДОВЛЕТВОРИТЕЛЬНЫЕ

селекционная оценка: НОРМАЛЬНЫЕ

8 6,0 лесные культуры
7С2В1Д

1 25 С 63 25 22 4 3 1А ССЛЖ 0,8 38 228 159 1
Д 25 22 46 2
В 23 22 23 2

подлесок: МАЛ Р Ж СРЕДНИЙ

культуры-52 г., состояние УДОВЛЕТВОРИТЕЛЬНЫЕ

селекционная оценка: НОРМАЛЬНЫЕ

9 1,8 лесные культуры
10С

1 25 С 63 25 22 4 3 1А ССЛЖ 0,9 43 77 77 1 4
С2

подлесок: МАЛ Р Ж ГУСТОЙ

культуры-52 г., состояние УДОВЛЕТВОРИТЕЛЬНЫЕ

селекционная оценка: НОРМАЛЬНЫЕ

10 8,3 лесные культуры
10С+В

1 25 С 62 25 20 4 3 1А ССЛЖ 0,8 38 315 315 1 17
С2

подлесок: МАЛ Р Ж ГУСТОЙ

культуры-53 г., состояние УДОВЛЕТВОРИТЕЛЬНЫЕ

селекционная оценка: НОРМАЛЬНЫЕ

11 14,2 лесные культуры
10С+В+Д

1 25 С 62 25 20 4 3 1А ССЛЖ 0,9 43 611 611 1 28
С2

подлесок: МАЛ Р Ж СРЕДНИЙ

культуры-53 г., состояние УДОВЛЕТВОРИТЕЛЬНЫЕ

селекционная оценка: НОРМАЛЬНЫЕ



Копия берн. Ефремова Г.В. ЗКУ РО "Шелуховское лесничество"