

УТВЕРЖДАЮ:

Заместитель министра
природопользования
Рязанской области

Н.В. Иренкова

Дата: 20 февраля 2018 г.



**Акт
лесопатологического обследования №**

лесных насаждений

Шелуховского
Рязанской области

лесничества
(субъект РФ)

Способ лесопатологического обследования:

1. Визуальный

2. Инструментальный

Место проведения

Участковое лесничество	Урочище (дача)	Квартал (кварталы)	Выдел (выделы)	Площадь, га
Песоченское		46	5	6,1

Лесопатологическое обследование проведено на общей площади 6,1 га.

Инструментальное обследование лесного участка

1. Фактическая таксационная характеристика лесного насаждения соответствует (не соответствует) (нужное подчеркнуть) таксационному описанию. Причины несоответствия:

Ведомость лесных участков с выявленными несоответствиями таксационным описаниям приведена в приложении 1 к Акту.

2. Состояние насаждений: с нарушенной устойчивостью

с утраченной устойчивостью

причины повреждения:

Смоляной рак

В том числе:

заселено (отработано) стволовыми вредителями

Вид вредителя	Порода	Встречаемость (% заселённых деревьев)	Степень заселения лесного насаждения (слабая, средняя, сильная)

Повреждено огнём

Вид пожара	Порода	Состояние корневых лап		Состояние корневой шейки		Подсушивание луба	
		% поврежденных огнём корней	% деревьев с данным повреждением	ожог корневой шейки по окружности (1/4; 2/4; 3/4; более 3/4)	% деревьев с данным повреждением	по окружности (1/4; 2/4; 3/4; более 3/4)	% деревьев с данным повреждением

Поражено болезнями

Вид болезни	Порода	Встречаемость (% поражённых деревьев)	Степень поражения лесного насаждения (слабая, средняя, сильная)
Смоляной рак	Сосна	12	слабая

3. Выборке подлежит 9 % деревьев по запасу
 в т.ч.: ослабленных % (причины назначения)
 сильно ослабленных 0 % (причины назначения)
 усыхающих 2 % (Смоляной рак)
 свежего сухостоя 1 %, в т.ч.: свежего ветровала 0 %
 свежего бурелома 0 %
 старого ветровала 0 %
 в т.ч.: старого бурелома 0 %
 старого сухостоя 6 %

4. Полнота лесного насаждения после уборки деревьев, подлежащих рубке, составит
 Критическая полнота для данной категории лесных насаждений составляет

0,7

0,3

5. ЗАКЛЮЧЕНИЕ

С целью предотвращения негативных процессов или снижения ущерба от их воздействия назначено:

Участковое лесничество	Урочище (дача)	Квартал	Выдел	Площадь, выдела, га	Вид мероприятия	Площадь, мероприятия, га	Порода	Запас на выдел, кубм	Крайние сроки проведения
Песоченское	0	46	5	6,1	ВСП	6,1	С	198	2019

Ведомость перечета деревьев назначенных в рубку и абрис лесного участка прилагаются (приложение 2 и 3 к Акту)

6. Меры по обеспечению возобновления

7. Мероприятия, необходимые для предупреждения повреждения или поражения смежных насаждений сбор порубочных остатков с последующим сжиганием в не пожароопасный период, в смежных насаждениях осуществлять надзор за распространением вредителей и болезней.

8. Сведения для расчёта понижающего коэффициента стоимости древесины:

год образования старого сухостоя

2014

основная причина повреждения древесины

Смоляной рак

Дата проведения обследований

26.06.2017 г.

Исполнитель работ по проведению лесопатологических обследований:

ФИО

Нечин С.Ю.



Подпись

Ведомость перечета деревьев назначенных в рубку

ВРЕМЕННАЯ ПРОБНАЯ ПЛОЩАДЬ №

Субъект Российской Федерации	Рязанская область						
Лесничество (лесопарк)	Шелуховское	Квартал	46	Выдел	5		
Площадь	6,1	га,					
Номер очага вредных организмов		Размер пробной площади	0,5	га			
Таксационная характеристика:							
Тип леса	ССЛЖ	Состав	10С	Возраст	61	Бонитет	1А
Полнота	0,8	Запас на га	360	Возобновление	нет		

Время и причина ослабления лесного насажде 2014, смоляной рак

Тип очага вредных организмов: эпизодический, хронический (подчеркнуть)


Фаза развития очага вредных организмов: начальная, нарастания численности, собственно вспышка, кризис (подчеркнуть)

Состояние лесного насаждения, намечаемые мероприятия

Средневзвешенная категория насаждения 1,7

Насаждение с нарушенной устойчивостью. Требуется проведение выборочной санитарной рубки.

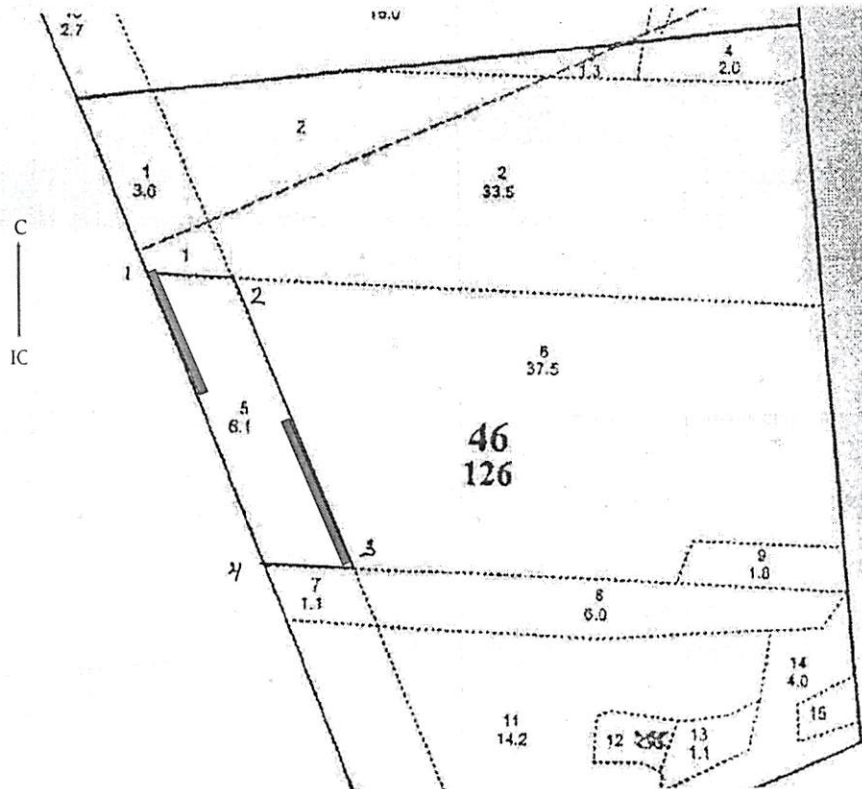
Исполнитель работ по проведению лесопатологических обследований:

ФИО Нечин С.Ю.  Подпись

Дата составления документа 07.02.2018 г. г. Телефон 373710

Абрис участка

М 1:10000



Номер выдела	Ленты (круговой площадки) перечёта				
	№ ленты (площадки)	длина, м	ширина, м	радиус, м	площадь, га
5	1	250	10		0,25
	2	250	10		0,25

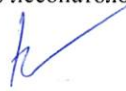
Номера точек	Координаты		Азимуты линий	Длина, м
1-2.	N54°03,679	E40°38,551	85	130
2-3.	N54°03,677	E40°38,670	147	507
3-4.	N54°03,424	E40°38,847	260	141
4-1.	N54°03,430	E40°38,720	328	504

Условное обозначение:  пробная площадь

Исполнитель работ по проведению лесопатологических обследований:

ФИО

Нечин С.Ю.



Подпись

Дата составления документа

07.02.2018 г. г.

Телефон

373710

Результаты проведения лесопатологических обследований лесных насаждений за февраль 2017 г.
(месяц)

Субъект Российской Федерации Рязанская область
Лесничество (лесопарк) Шелуховское
Участковое лесничество Песоченское
Урочище (лесная дача) _____

Номер квартала	Номер выдела	Площадь выдела, га	Целевое назначение лесов	Категория защитных лесов	Номер лесопатологического выдела	Площадь лесопатологического выдела, га	Таксационная характеристика лесного насаждения									Число деревьев на пробе, шт.	Распределение деревьев по категориям состояния, % от запаса										Рекомендуемые мероприятия							
							состав	порода	возраст	средняя высота, м	средний диаметр, см	тип леса	полнота	бонитет	запас, куб. м/га		без признаков ослабления	ослабленные	сильно ослабленные	усыхающие	свежий сухойстой	старый сухойстой	свежий ветровал	старый ветровал	свежий бурелом	старый бурелом	аварийные деревья	Признаки повреждения деревьев	Доля повреждённых деревьев, %	Причина ослабления, повреждения	Подлежит рубке, %	вид	площадь, га	
1	2	3	4	5	6	7	8	9	10	11	12	13	14	15	16	17	18	19	20	21	22	23	24	25	26	27	28	29	30	31	32	33	34	
46	5	6,1	эксплуатационные				10С	С	61	24	22	ССЛ	0,8	1А	360	368	62	22	7	2	1	6						805	12	371	9	ВСП	6,1	
Итого по насаждению:																368	62	22	7	2	1	6						12		9	ВСП	6,1		

ФИО

Нечин С.Ю.

Дата составления документа

07.02.2018 г. г. Телефон

373710

Уч. лесничество Песоченское

ЭКСПЛУАТАЦИОННЫЕ ЛЕСА

Квартал 46

N	Пло- щадь	Состав. Подрост, по: длесок покров, поч: ва, рельеф, особенн: ости выдела. Отмет:	Я: Вы- со- та	Эле- мент: ра	Воз: ра	Вы- со- та	Ди: ам:	Кл: с	Гр: па:	Бо: ни:	Тип леса	Полн: ота	Запас сырораст. леса, дес. МЗ	Кл: ас:	Запас на выделе, дес. МЗ	с: ас:	су- ко:	ре- то:	еди- стоя:	захламб. дин:	Хозяйственные мероприятия		
1	2	3	4	5	6	7	8	9	10	11	12	13	14	15	16	17	18	19	20	21	22	23	24

1	3,6	лесные культуры 10С+Д	1	26 С	69	26	24	4	3	1А	ССЛЖ С2	0,8	40	144	144	1	7						ВЫБОР. САНРУБК
подлесок: МАЛ Р Ж СРЕДНИЙ культуры-46 г., состояние УДОВЛЕТВОРИТЕЛЬНЫЕ селекционная оценка: НОРМАЛЬНЫЕ																							
2	33,5	лесные культуры 10С+В+Д	1	26 С	69	26	24	4	3	1А	ССЛЖ С2	0,6	30	1005	1005	1	67						ВЫБОР. САНРУБК
подлесок: МАЛ Р Ж СРЕДНИЙ культуры-46 г., состояние УДОВЛЕТВОРИТЕЛЬНЫЕ селекционная оценка: НОРМАЛЬНЫЕ																							
3	1,3	лесные культуры 10С	1	28 С	76	28	28	4	3	1А	ССЛЖ С2	0,7	39	51	51	1	3						ВЫБОР. САНРУБК 10%
подлесок: МАЛ Р Ж СРЕДНИЙ культуры-39 г., состояние УДОВЛЕТВОРИТЕЛЬНЫЕ повреждение ФИТОВРЕДИТЕЛИ, СОСНА, СЛАБАЯ ПОВРЕЖДЕННОСТЬ, КОРНЕВАЯ ГУБКА селекционная оценка: НОРМАЛЬНЫЕ																							
4	2,0	лесные культуры 10С+Д	1	26 С	65	26	24	4	3	1А	ССЛЖ С2	0,7	35	70	70	1	4						
подлесок: МАЛ Р Ж СРЕДНИЙ культуры-50 г., состояние УДОВЛЕТВОРИТЕЛЬНЫЕ селекционная оценка: НОРМАЛЬНЫЕ																							
5	6,1	лесные культуры 10С	1	24 С	61	24	22	4	3	1А	ССЛЖ С2	0,8	36	220	220	1	12						ВЫБОР. САНРУБК
культуры-54 г., состояние УДОВЛЕТВОРИТЕЛЬНЫЕ селекционная оценка: НОРМАЛЬНЫЕ																							
6	37,5	лесные культуры 10С	1	26 С	69	26	24	4	3	1А	ССЛЖ С2	0,6	27	1013	1013	1	75						ВЫБОР. САНРУБК



«Копия берн...
Ефремова Г.В. ... к ЗКУ РО «Шелуховское лесничество»