

УТВЕРЖДАЮ:

Заместитель министра
природопользования Рязанской области

В.А. Русакова

Дата: 25 сентября 2017 г.



Акт
лесопатологического обследования № 750 /2017

лесных насаждений

Солотчинского
Рязанской области

лесничества
(субъект РФ)

Способ лесопатологического обследования:

1. Визуальный

2. Инструментальный

Место проведения

Участковое лесничество	Урочище (дача)	Квартал (кварталы)	Выдел (выделы)	Площадь, га
Солотчинское		9	6	3,3

Лесопатологическое обследование проведено на общей площади 3,3 га.

Инструментальное обследование лесного участка

1. Фактическая таксационная характеристика лесного насаждения соответствует (не соответствует) (нужное подчеркнуть) таксационному описанию. Причины несоответствия:

Ведомость лесных участков с выявленными несоответствиями таксационным описаниям приведена в приложении 1 к Акту.

2. Состояние насаждений: с нарушенной устойчивостью

с утраченной устойчивостью

причины повреждения:

Смоляной рак

В том числе:

зазелено (отработано) стволовыми вредителями

Вид вредителя	Порода	Встречаемость (% заселённых деревьев)	Степень заселения лесного насаждения (слабая, средняя, сильная)

Повреждено огнём

Вид пожара	Порода	Состояние корневых лап		Состояние корневой шейки		Подсушивание луба	
		% повреждённых огнём корней	% деревьев с данным повреждением	ожог корневой шейки по окружности (1/4; 2/4; 3/4; более 3/4)	% деревьев с данным повреждением	по окружности (1/4; 2/4; 3/4; более 3/4)	% деревьев с данным повреждением

Поражено болезнями

Вид болезни	Порода	Встречаемость (% поражённых деревьев)	Степень поражения лесного насаждения (слабая, средняя, сильная)
смоляной рак	сосна	6	

3. Выборке подлежит	6 % деревьев по запасу
в т.ч.: ослабленных	% (причины назначения)
сильно ослабленных	0 % (причина назначения)
усыхающих	3 % (смоляной рак)
свежего сухостоя	0 %
в т.ч.: свежего ветровала	0 %
свежего бурелома	0 %
старого ветровала	0 %
в т.ч.: старого бурелома	0 %
старого сухостоя	3 %

4. Полнота лесного насаждения после уборки деревьев, подлежащих рубке, составит

0.6

Критическая полнота для данной категории лесных насаждений составляет

0.3

5. ЗАКЛЮЧЕНИЕ

С целью предотвращения негативных процессов или снижения ущерба от их воздействия назначено:

Участковое лесничество	Урочище (дача)	Квартал	Выдел	Площадь, выдела, га	Вид мероприятия	Площадь, мероприятия, га	Порода	Запас на выдел, кбм	Крайние сроки проведения
Солотчинское	0	9	6	3.3	ВСР	3.3	С	85	2018

Ведомость перечета деревьев назначенных в рубку и абрис лесного участка прилагаются (приложение 2 и 3 к Акту)

6. Меры по обеспечению возобновления

7. Мероприятия, необходимые для предупреждения повреждения или поражения смежных насаждений

сбор порубочных остатков с последующим сжиганием в не пожароопасный период, в смежных насаждениях осуществлять надзор за распространением вредителей и болезней.

8. Сведения для расчёта понижающего коэффициента стоимости древесины:

год образования старого сухостоя

основная причина повреждения древесины

2016

смоляной рак

Дата проведения обследований

30.08.2017

Исполнитель работ по проведению лесопатологических обследований:

ФИО

Усанов В.В.

Подпись



Ведомость перечета деревьев назначенных в рубку

ВРЕМЕННАЯ ПРОБНАЯ ПЛОЩАДЬ №

Субъект Российской Федерации

Лесничество (лесопарк) Квартал Выдел

Площадь га,

Номер очага вредных организмов Размер пробной площади га

Таксационная характеристика:

Тип леса Состав Возраст Бонитет

Полнота Запас на га Возобновление

Время и причина ослабления лесного насаждения

Тип очага вредных организмов: эпизодический, хронический (подчеркнуть)

Фаза развития очага вредных организмов: начальная, нарастания численности, собственно вспышка, кризис (подчеркнуть)

Состояние лесного насаждения, намечаемые мероприятия

Средневзвешенная категория насаждения

Насаждение с нарушенной устойчивостью. Требуется проведение выборочной санитарной рубки.

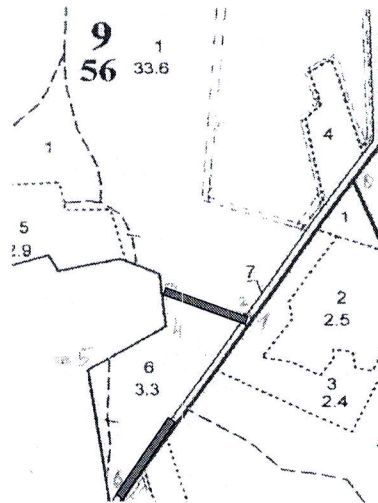
Исполнитель работ по проведению лесопатологических обследований:

ФИО Подпись 

Дата составления документа Телефон

Абрис участка

М 1:10000



* Номер выдела	Ленты (круговой площадки) перечёта				
	№ ленты (площадки)	длина, м	ширина, м	радиус, м	площадь, га
6	1	120	10		0.12
	2	140	10		0.14

Номера точек	Координаты	Румбы линий	Длина, м
0-1.	N 54°47,089 E 39°50,645	ЮЗ:36	265
1-2.	N 54°46,975 E 39°50,514	СЗ:74	20
2-3.	N 54°46,977 E 39°50,503	СЗ:74	175
3-4.	N 54°46,998 E 39°50,391	СВ:05	50
4-5.	N 54°46,971 E 39°50,393	ЮЗ:58	130
5-6.	N 54°46,932 E 39°50,288	ЮВ:08	220
6-1.	N 54°46,814 E 39°50,315	СВ:36	370

Условное обозначение:  пробная площадь

Исполнитель работ по проведению лесопатологических обследований:
ФИО Усанов В.В. Подпись

Дата составления документа 11.09.2017 Телефон 373710

Уч. лесничество Солотчинское

ЛЕСОПАРКОВЫЕ ЗОНЫ

Квартал 9

№	Площадь	Состав	Деревост.	по	А. В.	Эле.	Воз.	Вы.	Ди.	Кл.	Гр.	Бо.	Тип	Полн.	Запас	сырораств.	Кл.	Запас	на	выделе,	лес.	МЗ	
де	га	ва,	рельеф,	особенн.	Р:	та	со-	ам:	с:	па:	ни:	леса	Сумм:	на	общий:	в	т.	ч.	ре-	еди-	захламл.	Хозяйственн:	
ла	га	ости	выдела.	Отмет:	У:	я-	са:	ст:	та:	ет:	во:	те:	а	пл:	по:	то:	стоя:	лин:	нич:	ные:	дер.	общий:	лик-
		ел:	незалес.	земель:	С:	са:	ру:	р:	ас:	ас:	т:	та:	та:	сече:	га:	выдел:	ляю-	ро-	ест:	воз:	ти:	го:	вида:
1	2	3	4	5	6	7	8	9	10	11	12	13	14	15	16	17	18	19	20	21	22	23	24
1	33,6	9С1Д	1	35	С	205	36	56	11	4	1А	ССЛЖ	0,6	43	1445	1300	1	17					
			подрост:	7ДЗС	(20)	5,0	м,	2,5	тыс. шт/га			В2											
			подлесок:	Р	РЕДКИЙ																		
			повреждение	ФИТОВРЕДИТЕЛИ,	СОСНА,	СЛАБАЯ	ПОВРЕЖДЕННОСТЬ,	РАК-СЕРЯНКА,	СРЕДНЯЯ	ПОВРЕЖДЕННОСТЬ,	ГУБКА	ХВОЙНЫХ											
			рекреационная	характеристика:	тип	ландшафта	ЗАКРЫТ.ГОРИЗН.СОМ,	класс	эстетич.	оценки-1,	санитар.	-гиг.	оценка-ВЫСОКАЯ,										
			РАЗМЕЩЕНИЕ	ПОДРОСТА	ГРУП.,	ВОНИТЕТ	ВАРЬИРУЕТ,	ТИП	ЛЕСА	ВАРЬИРУЕТ,	В	ВЫДЕЛЕ	ПЛЮСОВОЕ	ДЕРЕВО,	ВЫДЕЛ	ПРОЕЗЖИЙ							
			селекционная	оценка:	НОРМАЛЬНЫЕ																		
2	10,7	10С+Д+В	1	36	С	205	36	56	11	4	1А	ССЛЖ	0,6	44	471	471	1	5					
			подрост:	7С3Д	(20)	5,0	м,	1,0	тыс. шт/га			В2											
			подлесок:	Р	КРП	РЕДКИЙ																	
			повреждение	ФИТОВРЕДИТЕЛИ,	СОСНА,	СЛАБАЯ	ПОВРЕЖДЕННОСТЬ,	РАК-СЕРЯНКА,	СРЕДНЯЯ	ПОВРЕЖДЕННОСТЬ,	ГУБКА	ХВОЙНЫХ											
			рекреационная	характеристика:	тип	ландшафта	ЗАКРЫТ.ГОРИЗН.СОМ,	класс	эстетич.	оценки-1,	санитар.	-гиг.	оценка-ВЫСОКАЯ,										
			класс	устойчивости-2,	проходимость-1,	деградация	лесной	среды-1															
			РАЗМЕЩЕНИЕ	ПОДРОСТА	ГРУП.,	ВЫСОТА	ВАРЬИРУЕТ,	ВОНИТЕТ	ВАРЬИРУЕТ,	ДИАМЕТР	ВАРЬИРУЕТ												
			селекционная	оценка:	НОРМАЛЬНЫЕ																		
3	9	ДОРОГА АВТОМОВ. ИСК. ПОК ОВШЕГО ПОЛЬЗОВАНИЯ, ГРУНТОВАЯ, ШИРИНА 20,0 м, протяженность 0,5 км, ЧИСТАЯ рекреационная характеристика: тип ландшафта ОТКРЫТЫЙ-БЕЗ ДЕР., класс эстетич. оценки-2, санитар. -гиг. оценка-НИЗКАЯ, класс устойчивости-3, деградация лесной среды-3	1	15	Б	28	15	12	3	2	1	ССЛЖ	0,7	10	10	8	2						
			рекреационная	характеристика:	тип	ландшафта	ЗАКРЫТ.ГОРИЗН.СОМ,	класс	эстетич.	оценки-3,	санитар.	-гиг.	оценка-СРЕДНЯЯ,										
			класс	устойчивости-2,	деградация	лесной	среды-1																
5	2,9	ПОСЕЛОК ЛЕСНОЙ рекреационная характеристика: тип ландшафта П/ОТКРЫТ ГРУП.РАЗ, класс эстетич. оценки-2, санитар. -гиг. оценка-НИЗКАЯ, деградация лесной среды-2 В ВЫДЕЛЕ ОБОРУДОВАНО МЕСТО ОТД	1	35	С	205	36	56	11	4	1А	ССЛЖ	0,6	43	142	128	1	14	1				
			подрост:	7ДЗС	(20)	5,0	м,	4,0	тыс. шт/га			В2											
			повреждение	ФИТОВРЕДИТЕЛИ,	СОСНА,	СЛАБАЯ	ПОВРЕЖДЕННОСТЬ,	РАК-СЕРЯНКА,	СРЕДНЯЯ	ПОВРЕЖДЕННОСТЬ,	ГУБКА	ХВОЙНЫХ											
			рекреационная	характеристика:	тип	ландшафта	ЗАКРЫТ.ГОРИЗН.СОМ,	класс	эстетич.	оценки-2,	санитар.	-гиг.	оценка-СРЕДНЯЯ,										
			класс	устойчивости-2,	деградация	лесной	среды-1																

ВЫБОР. САНРУБК
58 2015 101А 25-243

КОПИЯ БЕРНА

ВЫБОР. САНРУБК
58

Начальник ГКУ РО «Солотчинское лесничество»
А.Ю. Скошцов