



УТВЕРЖДАЮ:  
Заместитель министра  
природопользования Рязанской области

В.А. Русакова  
Дата: 25 сентября 2017 г.

**Акт  
лесопатологического обследования № 749 /2017**

лесных насаждений Солотчинского лесничества  
Рязанской области (субъект РФ)

Способ лесопатологического обследования: 1. Визуальный   
2. Инструментальный

**Место проведения**

Участковое лесничество	Урочище (дача)	Квартал (кварталы)	Выдел (выделы)	Площадь, га
Солотчинское		9	1	33,6

Лесопатологическое обследование проведено на общей площади 33,6 га.

## Инструментальное обследование лесного участка

1. Фактическая таксационная характеристика лесного насаждения соответствует (не соответствует) (нужное подчеркнуть) таксационному описанию. Причины несоответствия:

Ведомость лесных участков с выявленными несоответствиями таксационным описаниям приведена в приложении 1 к Акту.

2. Состояние насаждений: с нарушенной устойчивостью  X  
с утраченной устойчивостью

причины повреждения:

Смоляной рак

В том числе:

заселено (отработано) стволовыми вредителями

Вид вредителя	Порода	Встречаемость (% заселённых деревьев)	Степень заселения лесного насаждения (слабая, средняя, сильная)

Повреждено огнём

Вид пожара	Порода	Состояние корневых лап		Состояние корневой шейки		Подсушивание луба	
		% повреждённых огнём корней	% деревьев с данным повреждением	ожог корневой шейки по окружности (1/4; 2/4; 3/4; более 3/4)	% деревьев с данным повреждением	по окружности (1/4; 2/4; 3/4; более 3/4)	% деревьев с данным повреждением

Поражено болезнями

Вид болезни	Порода	Встречаемость (% поражённых деревьев)	Степень поражения лесного насаждения (слабая, средняя, сильная)
смоляной рак	сосна	7	

3. Выборке подлежит

- в т.ч.: ослабленных 6 % деревьев по запасу
- сильно ослабленных 0 % (причины назначения)
- усыхающих 2 % (смоляной рак)
- свежего сухостоя 1 %
- в т.ч.: свежего ветровала 0 %
- свежего бурелома 0 %
- старого ветровала 0 %
- в т.ч.: старого бурелома 0 %
- старого сухостоя 3 %

4. Полнота лесного насаждения после уборки деревьев, подлежащих рубке, составит

0.6

Критическая полнота для данной категории лесных насаждений составляет

0.3

5. ЗАКЛЮЧЕНИЕ

С целью предотвращения негативных процессов или снижения ущерба от их воздействия назначено:

Участковое лесничество	Урочище (дача)	Квартал	Выдел	Площадь, выдела, га	Вид мероприятия	Площадь, мероприятия, га	Порода	Запас на выдел, кбм	Крайние сроки проведения
Солотчинское	0	9	1	33.6	ВСП	33.6	С	867	2018

Ведомость перечета деревьев назначенных в рубку и абрис лесного участка прилагаются (приложение 2 и 3 к Акту)

6. Меры по обеспечению возобновления

7. Мероприятия, необходимые для предупреждения повреждения или поражения смежных насаждений  
**сбор порубочных остатков с последующим сжиганием в не пожароопасный период, в смежных насаждениях осуществлять надзор за распространением вредителей и болезней.**

8. Сведения для расчёта понижающего коэффициента стоимости древесины:  
 год образования старого сухостоя  
 основная причина повреждения древесины

2016

смоляной рак

Дата проведения обследований

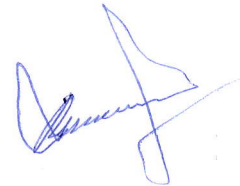
30.08.2017

Исполнитель работ по проведению лесопатологических обследований:

ФИО

Усанов В.В.

Подпись



**Ведомость перече́та деревьев назначенных в рубку**

**ВРЕМЕННАЯ ПРОБНАЯ ПЛОЩАДЬ №**

Субъект Российской Федерации

Лесничество (лесопарк)  Квартал  Выдел

Площадь 33.6 га,

Номер очага вредных организмов  Размер пробной площади  га

Таксационная характеристика:

Тип леса  Состав  Возраст  Бонитет

Полнота  \* Запас на га  Возобновление

Время и причина ослабления лесного насаждения 2016, смоляной рак

Тип очага вредных организмов: эпизодический, хронический (подчеркнуть)

Фаза развития очага вредных организмов: начальная, нарастания численности, собственно вспышка, кризис (подчеркнуть)

Состояние лесного насаждения, намечаемые мероприятия

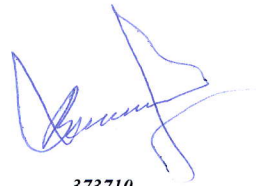
Средневзвешенная категория насаждения 1.6

*Насаждение с нарушенной устойчивостью. Требуется проведение выборочной санитарной рубки.*

Исполнитель работ по проведению лесопатологических обследований:

ФИО  Подпись

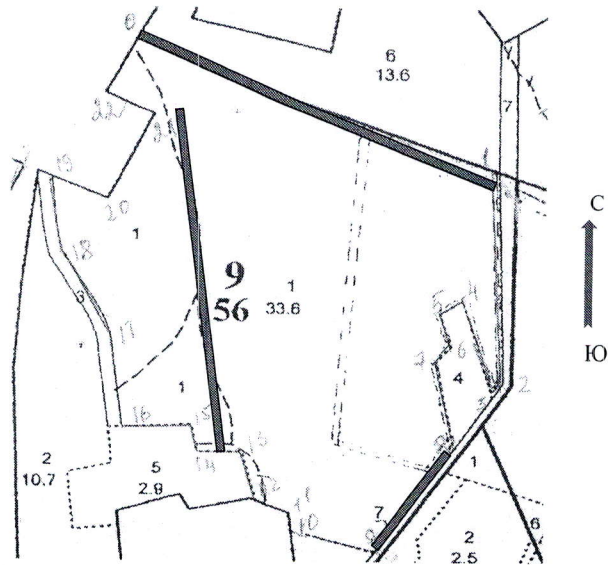
Дата составления документа  Телефон





Абрис участка


M 1:10000



Номер выдела	Ленты (круговой площадки) перечёта				
	№ ленты (площадки)	длина, м	ширина, м	радиус, м	площадь, га
1	1	575	20		1.15
	2	200	20		0.4
	3	570	20		1.14

Номера точек	Координаты	Румбы линий	Длина, м
0-1.	N 54°47,425 E 39°50,176	ЮВ:67	575
1-2.	N 54°47,312 E 39°50,665	ЮВ:01	350
2-3.	N 54°47,129 E 39°50,679	ЮЗ:35	20
3-4.	N 54°47,118 E 39°50,662	СЗ:16	170
4-5.	N 54°47,199 E 39°50,620	ЮЗ:60	40
5-6.	N 54°47,186 E 39°50,592	ЮВ:19	65
6-7.	N 54°47,164 E 39°50,607	ЮЗ:41	35
7-8.	N 54°47,146 E 39°50,586	ЮВ:06	140
8-9.	N 54°47,073 E 39°50,609	ЮЗ:37	200
9-10.	N 54°46,981 E 39°50,499	СЗ:75	125
10-11.	N 54°47,000 E 39°50,389	С:0	30
11-12.	N 54°47,015 E 39°50,382	СЗ:68	55
12-13.	N 54°47,028 E 39°50,334	СЗ:15	85
13-14.	N 54°47,068 E 39°50,320	СЗ:88	60
14-15.	N 54°47,072 E 39°50,262	СЗ:12	50
15-16.	N 54°47,092 E 39°50,255	СЗ:88	100
16-17.	N 54°47,088 E 39°50,158	СЗ:05	150
17-18.	N 54°47,169 E 39°50,142	СЗ:31	140
18-19.	N 54°47,234 E 39°50,078	СЗ:05	130
19-20.	N 54°47,305 E 39°50,061	ЮВ:67	85
20-21.	N 54°47,289 E 39°50,137	СВ:28	150
21-22.	N 54°47,364 E 39°50,196	СЗ:62	80
22-0.	N 54°47,381 E 39°50,133	СВ:28	85

Условное обозначение:  пробная площадь

Исполнитель работ по проведению лесопатологических обследований:  
ФИО Усанов В.В. Подпись 

Дата составления документа 11.09.2017 Телефон 373710

## Результаты проведения лесопатологических обследований лесных насаждений за сентябрь 2017 г.

(месяц)

Субъект Российской Федерации Рязанская область  
 Лесничество (лесопарк) Солотчинское  
 Участковое лесничество Солотчинское  
 Урочище (лесная дача)

1	2	3	Таксационная характеристика лесного насаждения								Распределение деревьев по категориям состояния, % от запаса												Рекомендуемые мероприятия													
			4	5	6	7	8	9	10	11	12	13	14	15	16	17	18	19	20	21	22	23	24	25	26	27	28	29	30	31	32	33	34			
9	1	33.6	площадь выдела, га	лесопарковые зоны	категория защитных лесов	номер лесопатологического выдела	площадь лесопатологического выдела, га	состав	попад	возраст	средняя высота, м	средний диаметр, см	тип леса	полнота	фонитет	запас, куб. м/га	число деревьев на пробе, шт.	без признаков ослабления	ослабленные	сильно ослабленные	убыхающие	свежий сухостой	старый сухостой	свежий ветровал	старый ветровал	свежий бурелом	старый бурелом	аварийные деревья	признаки повреждения деревьев	доля поврежденных деревьев, %	причина ослабления, повреждения	полжкит рубке, %	вид	площадь, га		
																		22	23	24	25	26	27	28	29	30	31	32							33	34
								9С1Д	С	205	36	56	СЛЖ	0.6	1А	430	335	57	23	7	2	1	3									6	ВСП	33.6		
								ДН									27	4	2	1																
Итого по насаждению:																																				

Подпись

ФИО Усанов В.В.

Дата составления документа      11.09.2017      Телефон      373710

Уч. лесничество Солотчинское

## ЛЕСОПАРКОВНЫЕ ЗОНЫ

Квартал 9

№	Площадь	Состав	Деревост.	по	А. В.	Эле	Воз	ВМ	Ди	Кл	Гр	Бо	Тип	Полн	Запас	сырост.	Кл	Запас	на	выделе,	дес.	МЗ	
ле	га	ва, рельеф, особенн	Р: та	со	ам	с	па	ни	леса	Сумм:	на	обш	ий	в	т	ч	су	ре	еди	захламлен.	Хозяйственн		
ла	га	ости выдела. Отмет:	У: я	са	ст	та	ет	во	во	те	а	пл:	на	со	с	ва:	то	стоя:	лин	ны	дер.	общ	ий
		ел. Незалеес. земел	С: са	ру	ас	ас	т	та	та	та	се	че	га	выдел:	ляю	ос	ро	ест	воз	вида			
1	2	3	4	5	6	7	8	9	10	11	12	13	14	15	16	17	18	19	20	21	22	23	24
1	33,6	9С1Д	1	35	С	205	36	56	11	4	1А	ССЛЖ	В2	0,6	43	1445	1300	1	17	21	22	23	24
		подрост: 7ДЗС	(20)	5,0	м,	2,5	тыс. шт/га																
		подлесок: Р	РЕДКИЙ																				
		повреждение	ФИТОВРЕДИТЕЛИ, СОСНА, СЛАБАЯ ПОВРЕЖДЕННОСТЬ, РАК-СЕРЯНКА, СРЕДНЯЯ ПОВРЕЖДЕННОСТЬ, ГУБКА ХВОЙНЫХ																				
		рекреационная	характеристика: тип ландшафта ЗАКРЫТ. ГОРИЗН. СОМ, класс эстетич. оценки-1, санитар. - тиг. оценка-ВЫСОКАЯ,																				
		РАЗМЕЩЕНИЕ	ПОДРОСТА ГРУП. ВОНИТЕТ ВАРЬИРУЕТ, ТИП ЛЕСА ВАРЬИРУЕТ, В ВЫДЕЛЕ ПЛЮСОВОЕ ДЕРЕВО, ВЫДЕЛ ПРОЕЗЖИЙ																				
		селекционная	оценка: НОРМАЛЬНЫЕ																				
2	10,7	10С+Д+В	1	36	С	205	36	56	11	4	1А	ССЛЖ	В2	0,6	44	471	471	1	5	21	22	23	24
		подрост: 7С3Д	(20)	5,0	м,	1,0	тыс. шт/га																
		подлесок: Р	КРЛ	РЕДКИЙ																			
		повреждение	ФИТОВРЕДИТЕЛИ, СОСНА, СЛАБАЯ ПОВРЕЖДЕННОСТЬ, РАК-СЕРЯНКА, СРЕДНЯЯ ПОВРЕЖДЕННОСТЬ, ГУБКА ХВОЙНЫХ																				
		рекреационная	характеристика: тип ландшафта ЗАКРЫТ. ГОРИЗН. СОМ, класс эстетич. оценки-1, санитар. - тиг. оценка-ВЫСОКАЯ,																				
		класс	устойчивости-2, проходимость-1, деградация лесной среды-1																				
		РАЗМЕЩЕНИЕ	ПОДРОСТА ГРУП. ВЬСОТА ВАРЬИРУЕТ, ВОНИТЕТ ВАРЬИРУЕТ, ДИАМЕТР ВАРЬИРУЕТ																				
		селекционная	оценка: НОРМАЛЬНЫЕ																				
3	9	ДОРОГА АВТОМОВ. ИСК. ПОК ОШЕГО ПОЛЬЗОВАНИЯ, ГРУНТОВАЯ, ширина 20,0 м, протяженность 0,5 км, ЧИСТАЯ рекреационная характеристика: тип ландшафта ОТКРЫТЫЙ-БЕЗ ДЕР., класс эстетич. оценки-2, санитар. - тиг. оценка-НИЗКАЯ,																					
4	1,0	лесные культуры	1	15	Б	28	15	12	3	2	1	ССЛЖ	В2	0,7	10	10	8	2					
		рекреационная	характеристика: тип ландшафта ЗАКРЫТ. ГОРИЗН. СОМ, класс эстетич. оценки-3, санитар. - тиг. оценка-СРЕДНЯЯ,																				
		класс	устойчивости-2, деградация лесной среды-1																				
5	2,9	ПОСЕЛОК ЛЕСНОЙ																					
		рекреационная	характеристика: тип ландшафта П/ОТКРЫТ ГРУП. РАЗ, класс эстетич. оценки-2, санитар. - тиг. оценка-НИЗКАЯ,																				
		деградация	лесной среды-2																				
		В ВЫДЕЛЕ	ОБОРУДОВАНО МЕСТО ОТД																				
6	3,3	9С1Д	1	35	С	205	36	56	11	4	1А	ССЛЖ	В2	0,6	43	142	128	1	14	1			
		подрост: 7ДЗС	(20)	5,0	м,	4,0	тыс. шт/га																
		повреждение	ФИТОВРЕДИТЕЛИ, СОСНА, СЛАБАЯ ПОВРЕЖДЕННОСТЬ, РАК-СЕРЯНКА, СРЕДНЯЯ ПОВРЕЖДЕННОСТЬ, ГУБКА ХВОЙНЫХ																				
		рекреационная	характеристика: тип ландшафта ЗАКРЫТ. ГОРИЗН. СОМ, класс эстетич. оценки-2, санитар. - тиг. оценка-СРЕДНЯЯ,																				
		класс	устойчивости-2, деградация лесной среды-1																				

КОПИЯ ВЕРНА

ВЫБОР. САНРУБК  
5%Начальник ГКУ РО «Солотчинское лесничество»  
А.Ю. Скопцов