



УТВЕРЖДАЮ:
Заместитель министра
природопользования Рязанской области

В.А. Русакова

Дата: 25 сентября 2017 г.

**Акт
лесопатологического обследования № 746 /2017**

лесных насаждений

Солотчинского
Рязанской области

лесничества
(субъект РФ)

Способ лесопатологического обследования:

1. Визуальный

2. Инструментальный

Место проведения

Участковое лесничество	Урочище (дача)	Квартал (кварталы)	Выдел (выделы)	Площадь, га
Солотчинское		7	14	2,2

Лесопатологическое обследование проведено на общей площади 2,2 га.

Инструментальное обследование лесного участка

1. Фактическая таксационная характеристика лесного насаждения соответствует (не соответствует) (нужное подчеркнуть) таксационному описанию. Причины несоответствия:

Ведомость лесных участков с выявленными несоответствиями таксационным описаниям приведена в приложении 1 к Акту.

2. Состояние насаждений: с нарушенной устойчивостью

с утраченной устойчивостью

причины повреждения:

Смоляной рак

В том числе:

заселено (отработано) стволовыми вредителями

Вид вредителя	Порода	Встречаемость (% заселённых деревьев)	Степень заселения лесного насаждения (слабая, средняя, сильная)

Повреждено огнём

Вид пожара	Порода	Состояние корневых лап		Состояние корневой шейки		Подсушивание луба	
		% повреждённых огнём корней	% деревьев с данным повреждением	ожог корневой шейки по окружности (1/4; 2/4; 3/4; более 3/4)	% деревьев с данным повреждением	по окружности (1/4; 2/4; 3/4; более 3/4)	% деревьев с данным повреждением

Поражено болезнями

Вид болезни	Порода	Встречаемость (% поражённых деревьев)	Степень поражения лесного насаждения (слабая, средняя, сильная)
смоляной рак	сосна	6	

3. Выборке подлежит

- в т.ч.: ослабленных 5 % деревьев по запасу
- сильно ослабленных 0 % (причины назначения)
- усыхающих 2 % (смоляной рак)
- свежего сухостоя 1 %
- в т.ч.: свежего ветровала 0 %
- свежего бурелома 0 %
- старого ветровала 0 %
- в т.ч.: старого бурелома 0 %
- старого сухостоя 2 %

4. Полнота лесного насаждения после уборки деревьев, подлежащих рубке, составит

0.7

Критическая полнота для данной категории лесных насаждений составляет

0.3

5. ЗАКЛЮЧЕНИЕ

С целью предотвращения негативных процессов или снижения ущерба от их воздействия назначено:

Участковое лесничество	Урочище (дача)	Квартал	Выдел	Площадь, выдела, га	Вид мероприятия	Площадь, мероприятия, га	Порода	Запас на выдел, кбм	Крайние сроки проведения
Солотчинское	0	7	14	2.2	ВСП	2.2	С	39	2018

Ведомость перечета деревьев назначенных в рубку и абрис лесного участка прилагаются (приложение 2 и 3 к Акту)

6. Меры по обеспечению возобновления

7. Мероприятия, необходимые для предупреждения повреждения или поражения смежных насаждений
сбор порубочных остатков с последующим сжиганием в не пожароопасный период, в смежных насаждениях осуществлять надзор за распространением вредителей и болезней.

8. Сведения для расчёта понижающего коэффициента стоимости древесины:

год образования старого сухостоя

основная причина повреждения древесины

2016

смоляной рак

Дата проведения обследований

30.08.2017

Исполнитель работ по проведению лесопатологических обследований:

ФИО

Усанов В.В.

Подпись



Ведомость перечета деревьев назначенных в рубку

ВРЕМЕННАЯ ПРОБНАЯ ПЛОЩАДЬ №

Субъект Российской Федерации

Лесничество (лесопарк) Квартал Выдел

Площадь 2.2 га,

Номер очага вредных организмов Размер пробной площади га

Таксационная характеристика:

Тип леса Состав Возраст Бонитет

Полнота Запас на га Возобновление

Время и причина ослабления лесного насаждения 2016, смоляной рак

Тип очага вредных организмов: эпизодический, хронический (подчеркнуть)

Фаза развития очага вредных организмов: начальная, нарастания численности, собственно вспышка, кризис (подчеркнуть)

Состояние лесного насаждения, намечаемые мероприятия

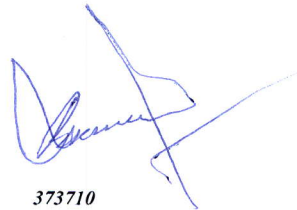
Средневзвешенная категория насаждения 1.6

Насаждение с нарушенной устойчивостью. Требуется проведение выборочной санитарной рубки.

Исполнитель работ по проведению лесопатологических обследований:

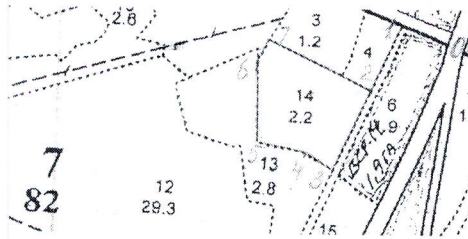
ФИО Подпись

Дата составления документа Телефон



Абрис участка

M 1:10000



Номер выдела	Ленты (круговой площадки) перечёта				
	№ ленты (площадки)	длина, м	ширина, м	радиус, м	площадь, га
14	сплошной перечет				2.2

Номера точек	Координаты	Румбы линий	Длина, м
0-1.	N 54°47,419 E 39°52,370	С3:70	75
1-2.	N 54°47,433 E 39°52,297	Ю3:25	120
2-3.	N 54°47,379 E 39°52,267	Ю3:25	140
3-4.	N 54°47,306 E 39°52,221	С3:63	45
4-5.	N 54°47,319 E 39°52,180	С3:80	70
5-6.	N 54°47,327 E 39°52,109	С3:05	140
6-7.	N 54°47,397 E 39°52,103	СВ:21	35
7-2.	N 54°47,413 E 39°52,122	ЮВ:60	170

Условное обозначение: пробная площадь

Исполнитель работ по проведению лесопатологических обследований:

ФИО

Усанов В.В.

Подпись

Дата составления документа

11.09.2017

Телефон

373710

Уч. лесничество Солотчинское

ЛЕСОПАРКОВЫЕ ЗОНЫ

Квартал 7

N	Пло-	Состав. Подрост, по: Я: Вы- Эле- Воз: Вы- Ди: Кл: Гр: Бо: Тип	Полн: Запас сыреаст.	Кл: Запас на выделе, дес. МЗ
Вы-	шадь,	лесок покров, поч: со- мент:	ота: леса, дес. МЗ	ас:
ла:	га	ра: со- там: с: па: ни: леса	Сумм: на: общий: в т. ч:	еди- захламлелн.: Хозяйственные
		ка о порослевом : У: я- са	а пл: по: сто: а: дин	ниче:
		проеисх. Наимен. кат: ру-	оша- 1 на: сос- ва:	дер.: общий: лик-
		ег. незалес. земель: С: са-	дей: та: в: рн: (ста:	мероприятия
		Хар. лесных культур	сеуче: га: выдел: ляю- ос: ро-	ест.: вида:
		Кадастров. оценка	ний: шим: ти: го:	воз:
1	2	4: 5 : 6 : 7 : 8 : 9: 10: 11: 12:	13 : 14 : 15 : 16 : 17 : 18: 19 : 20 : 21 : 22 : 23 :	24

селекционная оценка: НОРМАЛЬНЫЕ

12	29,3	10С	1	29	С	145	29	44	8	4	2	ССЛЖ	0,6	35	1026	1026	1	ВЫБОР. САНРУБК	5%
----	------	-----	---	----	---	-----	----	----	---	---	---	------	-----	----	------	------	---	----------------	----

подрост: 7СЗД (20) 3,0 м, 3,0 тыс. шт/га
 подлесок: МЖ РЕДКИЙ
 повреждение ФИТОВРЕДИТЕЛИ, СОСНА, СЛАВАЯ ПОВРЕЖДЕННОСТЬ, РАК-СЕРЯНКА, СРЕДНЯЯ ПОВРЕЖДЕННОСТЬ, ГУВКА ХВОЙНЫХ
 рекреационная характеристика: тип ландшафта ЗАКРЫТ. ГОРИЗН. СОМ, класс эстетиц. оценки-2, санитар. -гиг. оценка-СРЕДНЯЯ,
 класс устойчивости-2, проходимость-1, деградация лесной среды-1
 СОСТАВ НЕОДНОРОДНЫЙ
 селекционная оценка: НОРМАЛЬНЫЕ

13	2,8	несомкнувшиеся культуры	С	3	1	2	1	2	1	ССЛЖ	80	В2	0,7	2	6	ОСВЕТЛЕНИЕ 1	30%
----	-----	-------------------------	---	---	---	---	---	---	---	------	----	----	-----	---	---	--------------	-----

возобновление
 БОСЗБЕЦ
 ОС Б Д
 культуры-12 г., ВСПАШКА ВОРОЗД, ПОСАДКА РУЧНАЯ, размещение 3,0*0,7 м, 4800 шт/га, состояние УДОВЛЕТВОРИТЕЛЬНЫЕ

14	2,2	10С	1	26	С	80	26	30	4	2	1	ССЛЖ	0,7	35	77	77	1	ВЫБОР. САНРУБК	5%
----	-----	-----	---	----	---	----	----	----	---	---	---	------	-----	----	----	----	---	----------------	----

подлесок: КРЛ СРЕДНИЙ
 повреждение ФИТОВРЕДИТЕЛИ, СОСНА, СРЕДНЯЯ ПОВРЕЖДЕННОСТЬ, РАК-СЕРЯНКА
 рекреационная характеристика: тип ландшафта ЗАКРЫТ. ГОРИЗН. СОМ, класс эстетиц. оценки-2, санитар. -гиг. оценка-СРЕДНЯЯ,
 класс устойчивости-2, проходимость-1

15	1,2	5СЗД2Б+ОС	1	10	С	30	10	14	2	1	2	ССЛЖ	0,5	6	7	4	2	1	РУБКА ЕД. ДЕРЕ
----	-----	-----------	---	----	---	----	----	----	---	---	---	------	-----	---	---	---	---	---	----------------

единичные деревья
 8С2В
 рекреационная характеристика: тип ландшафта ЗАКРЫТ. ГОРИЗН. СОМ, класс эстетиц. оценки-3, санитар. -гиг. оценка-СРЕДНЯЯ,
 класс устойчивости-2, проходимость-1

16	1,1	8С2В	1	10	С	30	10	10	2	1	2	ССЛЖ	0,6	8	9	7	2	РУБКА ЕД. ДЕРЕ
----	-----	------	---	----	---	----	----	----	---	---	---	------	-----	---	---	---	---	----------------

единичные деревья
 10С
 рекреационная характеристика: тип ландшафта ЗАКРЫТ. ГОРИЗН. СОМ, класс эстетиц. оценки-3, санитар. -гиг. оценка-СРЕДНЯЯ,
 класс устойчивости-2, проходимость-1

17 , 9 ДОРОГА АВТОМОВ. ГРУНТОВ



Начальник ГКУ РО «Солотчинское лесничество»
 А.Ю. Скопцов