



## Инструментальное обследование лесного участка

1. Фактическая таксационная характеристика лесного насаждения соответствует (не соответствует) (нужное подчеркнуть) таксационному описанию. Причины несоответствия:

Ведомость лесных участков с выявленными несоответствиями таксационным описаниям приведена в приложении 1 к Акту.

2. Состояние насаждений: с нарушенной устойчивостью

с утраченной устойчивостью

причины повреждения:

Смоляной рак

В том числе:

заселено (отработано) стволовыми вредителями

Вид вредителя	Порода	Встречаемость (% заселённых деревьев)	Степень заселения лесного насаждения (слабая, средняя, сильная)

Повреждено огнём

Вид пожара	Порода	Состояние корневых лап		Состояние корневой шейки		Подсушивание луба	
		% повреждённых огнём корней	% деревьев с данным повреждением	ожог корневой шейки по окружности (1/4, 2/4, 3/4, более 3/4)	% деревьев с данным повреждением	по окружности (1/4, 2/4, 3/4, более 3/4)	% деревьев с данным повреждением

Поражено болезнями

Вид болезни	Порода	Встречаемость (% поражённых деревьев)	Степень поражения лесного насаждения (слабая, средняя, сильная)
смоляной рак	сосна	5	

3. Выборке подлежат

- в т.ч.: ослабленных 5 % деревьев по запасу
- в т.ч.: ослабленных 0 % (причины назначения)
- сильно ослабленных 0 % (причина назначения)
- усыхающих 2 % (смоляной рак)
- свежего сухостоя 0 %
- в т.ч.: свежего ветровала 0 %
- свежего бурелома 0 %
- старого ветровала 0 %
- в т.ч.: старого бурелома 0 %
- старого сухостоя 3 %

4. Полнота лесного насаждения после уборки деревьев, подлежащих рубке, составит

0.6

Критическая полнота для данной категории лесных насаждений составляет

0.3

## 5. ЗАКЛЮЧЕНИЕ

С целью предотвращения негативных процессов или снижения ущерба от их воздействия назначено:

Участковое лесничество	Урочище (дача)	Квартал	Выдел	Площадь, выдела, га	Вид мероприятия	Площадь, мероприятия, га	Порода	Запас на выдел, кубм	Крайние сроки проведения
Солотчинское	0	7	11	3.6	ВСП	3.6	С	58	2018

Ведомость перечета деревьев назначенных в рубку и абрис лесного участка прилагаются (приложение 2 и 3 к Акту)

6. Меры по обеспечению возобновления

7. Мероприятия, необходимые для предупреждения повреждения или поражения смежных насаждений  
сбор порубочных остатков с последующим сжиганием в не пожароопасный период, в смежных насаждениях осуществлять надзор за распространением вредителей и болезней.

8. Сведения для расчёта понижающего коэффициента стоимости древесины:  
год образования старого сухостоя  
основная причина повреждения древесины

2016

смоляной рак

Дата проведения обследований

30.08.2017

Исполнитель работ по проведению лесопатологических обследований:

ФИО

Усанов В.В.

Подпись



**Ведомость перечета деревьев назначенных в рубку**

**ВРЕМЕННАЯ ПРОБНАЯ ПЛОЩАДЬ №**

Субъект Российской Федерации

Лесничество (лесопарк)  Квартал  Выдел

Площадь 3.6 га,

Номер очага вредных организмов  Размер пробной площади  га

Таксационная характеристика:

Тип леса  Состав  Возраст  Бонитет

Полнота  \* Запас на га  Возобновление

Время и причина ослабления лесного насаждения 2016, смоляной рак

Тип очага вредных организмов: эпизодический, хронический (подчеркнуть)

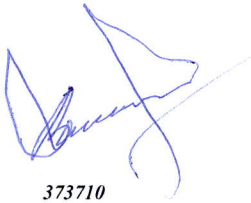
Фаза развития очага вредных организмов: начальная, нарастания численности, собственно вспышка, кризис (подчеркнуть)

Состояние лесного насаждения, намечаемые мероприятия

Средневзвешенная категория насаждения 1.6

***Насаждение с нарушенной устойчивостью. Требуется проведение выборочной санитарной рубки.***

Исполнитель работ по проведению лесопатологических обследований:

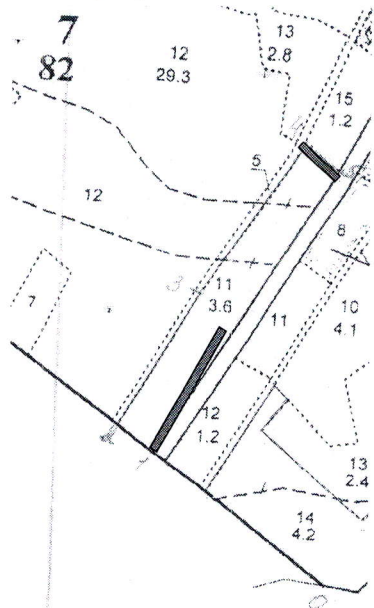
ФИО  Подпись 

Дата составления документа  Телефон



M 1:10000

Абрис участка



Номер выдела	Ленты (круговой площадки) перечёта				
	№ ленты (площадки)	длина, м	ширина, м	радиус, м	площадь, га
11	1	70	10		0.07
	2	220	10		0.22

Номера точек	Координаты	Румбы линий	Длина, м
0-1.	N 54°46,838 E 39°52,244	СЗ:52	345
1-2.	N 54°46,947 E 39°52,000	СЗ:52	65
2-3.	N 54°46,967 E 39°51,946	СВ:26	245
3-4.	N 54°47,084 E 39°52,043	СВ:30	300
4-5.	N 54°47,216 E 39°52,176	ЮВ:50	70
5-1.	N 54°47,193 E 39°52,222	ЮЗ:30	545

Условное обозначение:  пробная площадь

Исполнитель работ по проведению лесопатологических обследований:

ФИО

Усанов В.В.

Подпись 

Дата составления документа

11.09.2017

Телефон

373710







