

УТВЕРЖДАЮ:

Заместитель министра
природопользования Рязанской области

В.А. Русакова

Дата: 25 сентября 2017 г.



Акт
лесопатологического обследования № 741 /2017

лесных насаждений

Солотчинского
Рязанской области

лесничества
(субъект РФ)

Способ лесопатологического обследования:

1. Визуальный

2. Инструментальный

Место проведения

Участковое лесничество	Урочище (дача)	Квартал (кварталы)	Выдел (выделы)	Площадь, га
Солотчинское		7	2	9,1

Лесопатологическое обследование проведено на общей площади 9,1 га.

Инструментальное обследование лесного участка

1. Фактическая таксационная характеристика лесного насаждения соответствует (не соответствует) (нужное подчеркнуть) таксационному описанию. Причины несоответствия:

Ведомость лесных участков с выявленными несоответствиями таксационным описаниям приведена в приложении 1 к Акту.

2. Состояние насаждений: с нарушенной устойчивостью

с утраченной устойчивостью

причины повреждения:

Смоляной рак

В том числе:

заселено (отработано) стволовыми вредителями

Вид вредителя	Порода	Встречаемость (% заселённых деревьев)	Степень заселения лесного насаждения (слабая, средняя, сильная)

Повреждено огнём

Вид пожара	Порода	Состояние корневых лап		Состояние корневой шейки		Подсушивание луба	
		% повреждённых огнём корней	% деревьев с данным повреждением	ожог корневой шейки по окружности (1/4; 2/4; 3/4; более 3/4)	% деревьев с данным повреждением	по окружности (1/4; 2/4; 3/4; более 3/4)	% деревьев с данным повреждением

Поражено болезнями

Вид болезни	Порода	Встречаемость (% поражённых деревьев)	Степень поражения лесного насаждения (слабая, средняя, сильная)
смоляной рак	сосна	9	

3. Выборке подлежит 8 % деревьев по запасу
 в т.ч.: ослабленных % (причины назначения)
 сильно ослабленных 0 % (причина назначения)
 усыхающих 3 % (смоляной рак)
 свежего сухостоя 2 %, в т.ч.: свежего ветровала 0 %
 свежего бурелома 0 %
 старого ветровала 0 %
 в т.ч.: старого бурелома 0 %
 старого сухостоя 3 %

4. Полнота лесного насаждения после уборки деревьев, подлежащих рубке, составит

0.6

Критическая полнота для данной категории лесных насаждений составляет

0.3

5. ЗАКЛЮЧЕНИЕ

С целью предотвращения негативных процессов или снижения ущерба от их воздействия назначено:

Участковое лесничество	Урочище (дача)	Квартал	Выдел	Площадь, выдела, га	Вид мероприятия	Площадь, мероприятия, га	Порода	Запас на выдел, кубм	Крайние сроки проведения
Солотчинское	0	7	2	9.1	ВСП	9.1	С	255	2018

Ведомость перечета деревьев назначенных в рубку и абрис лесного участка прилагаются (приложение 2 и 3 к Акту)

6. Меры по обеспечению возобновления

7. Мероприятия, необходимые для предупреждения повреждения или поражения смежных насаждений
сбор порубочных остатков с последующим сжиганием в не пожароопасный период, в смежных насаждениях осуществлять надзор за распространением вредителей и болезней.

8. Сведения для расчёта понижающего коэффициента стоимости древесины:

год образования старого сухостоя

основная причина повреждения древесины

2016

смоляной рак

Дата проведения обследований

30.08.2017

Исполнитель работ по проведению лесопатологических обследований:

ФИО

Усанов В.В.

Подпись



Ведомость перечета деревьев назначенных в рубку

ВРЕМЕННАЯ ПРОБНАЯ ПЛОЩАДЬ №

Субъект Российской Федерации

Лесничество (лесопарк) Квартал Выдел

Площадь га,

Номер очага вредных организмов Размер пробной площади га

Таксационная характеристика:

Тип леса Состав Возраст Бонитет

Поднота Запас на га Возобновление

Время и причина ослабления лесного насаждения

Тип очага вредных организмов: эпизодический, хронический (подчеркнуть)

Фаза развития очага вредных организмов: начальная, нарастания численности, собственно вспышка, кризис (подчеркнуть)

Состояние лесного насаждения, намечаемые мероприятия

Средневзвешенная категория насаждения

Насаждение с нарушенной устойчивостью. Требуется проведение выборочной санитарной рубки.

Исполнитель работ по проведению лесопатологических обследований:

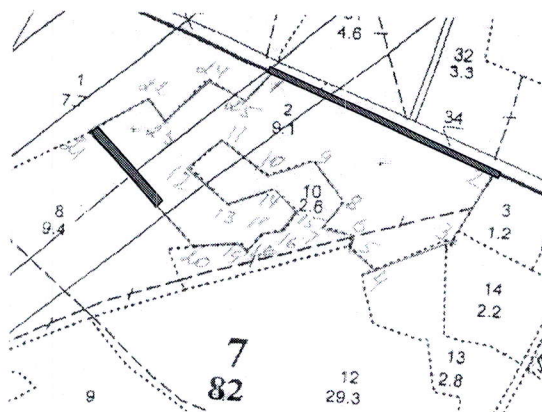
ФИО Подпись



Дата составления документа Телефон

Абрис участка

М 1:10000



Номер выдела	Ленты (круговой площадки) перечёта				
	№ ленты (площадки)	длина, м	ширина, м	радиус, м	площадь, га
2	1	370	15		0.56
	2	170	10		0.17

Номера точек	Координаты	Румбы линий	Длина, м
0-1.	N 54°47,612 E 39°51,482	ЮВ:70	415
1-2.	N 54°47,539 E 39°51,840	ЮВ:70	370
2-3.	N 54°47,5463 E 39°52,158	ЮЗ:30	135
3-4.	N 54°47,416 E 39°52,122	ЮЗ:62	110
4-5.	N 54°47,377 E 39°52,007	СЗ:57	50
5-6.	N 54°47,392 E 39°51,970	СВ:08	20
6-7.	N 54°47,401 E 39°51,967	СЗ:81	45
7-8.	N 54°47,410 E 39°51,931	СВ:36	50
8-9.	N 54°47,432 E 39°51,958	СЗ:38	80
9-10.	N 54°47,464 E 39°51,910	ЮЗ:68	75
10-11.	N 54°47,448 E 39°51,846	СЗ:56	80
11-12.	N 54°47,474 E 39°51,783	ЮЗ:43	70
12-13.	N 54°47,446 E 39°51,742	ЮВ:53	85
13-14.	N 54°47,424 E 39°51,805	СВ:69	75
14-15.	N 54°47,432 E 39°51,865	ЮВ:44	50
15-16.	N 54°47,419 E 39°51,894	ЮЗ:26	35
16-17.	N 54°47,398 E 39°51,871	ЮЗ:74	30
17-18.	N 54°47,398 E 39°51,847	ЮЗ:27	35
18-19.	N 54°47,382 E 39°51,832	СЗ:34	20
19-20.	N 54°47,388 E 39°51,813	ЮЗ:81	70
20-21.	N 54°47,382 E 39°51,759	СЗ:45	235
21-22.	N 54°47,467 E 39°51,602	СВ:55	100
22-23.	N 54°47,502 E 39°51,683	ЮВ:40	45
23-24.	N 54°47,487 E 39°51,705	СВ:38	95
24-25.	N 54°47,525 E 39°51,765	ЮВ:62	65
25-1.	N 54°47,509 E 39°51,810	СВ:33	65

Условное обозначение:  пробная площадь

Исполнитель работ по проведению лесопатологических обследований:

ФИО

Усанов В.В.

Подпись 

Дата составления документа

11.09.2017

Телефон

373710

Уч. лесничество Солотчинское

ЛЕСОПАРКОВЫЕ ЗОНЫ

Квартал 7

№	Площадь	Состав	Подросл.	по	я	вы	Эне	Воз	Вы	Ди	Кл	Рт	Во	Тип	Полн	Запас	сырост	Кл	Запас	на	выделе	лес	МЗ	Хоз	действ	н	ит	
1	2	3	4	5	6	7	8	9	10	11	12	13	14	15	16	17	18	19	20	21	22	23	24	25	26	27	28	
1	7,7	10С	1	22	С	63	22	22	4	2	1	ССЛЖ	В2	0,7	28	216	216	1	12									
		подрост: 8Д2С (10) 1,0 м, 1,0 тыс. шт/га																										
		подлесок: МЖ РЕДКИЙ																										
		повреждение ФИТОВРЕДИТЕЛИ, СОСНА, СРЕДНЯЯ ПОВРЕЖДЕННОСТЬ, КОРНЕВАЯ ГУБКА																										
		рекреационная характеристика: тип ландшафта ЗАКРЫТ. ГОРИЗН. СОМ, класс эстетики -1, проходимость-1																										
		класс устойчивости-1, проходимость-1																										
		класс устойчивости-1, проходимость-1																										
		селекционная оценка: НОРМАЛЬНЫЕ																										
2	9,1	10С	1	29	С	105	29	36	6	4	1	ССЛЖ	В2	0,6	35	319	319	1	9									
		подрост: 4С4Д2В (15) 2,5 м, 1,0 тыс. шт/га																										
		подлесок: МЖ РЕДКИЙ																										
		повреждение ФИТОВРЕДИТЕЛИ, СОСНА, СРЕДНЯЯ ПОВРЕЖДЕННОСТЬ, ГУБКА ХВОЙНЫХ, СЛАБАЯ ПОВРЕЖДЕННОСТЬ, РАК-СЕРЯНКА																										
		рекреационная характеристика: тип ландшафта ЗАКРЫТ. ГОРИЗН. СОМ, класс эстетики -1, санитар. - тиг. оценка-ВЫСОКАЯ,																										
		класс устойчивости-1, проходимость-1, деградация лесной среды-1																										
		селекционная оценка: НОРМАЛЬНЫЕ																										
3	1,2	10С	1	26	С	105	26	30	6	4	2	ССЛЖ	В2	0,5	25	30	30	1										
		подрост: 5Д4С (20) 6,0 м, 2,5 тыс. шт/га																										
		повреждение НИЗОВЫМ ПОЖАРОМ, 94 г., СОСНА, СРЕДНЯЯ ПОВРЕЖДЕННОСТЬ																										
		рекреационная характеристика: тип ландшафта ЗАКРЫТ. ГОРИЗН. СОМ, класс эстетики -1, санитар. - тиг. оценка-ВЫСОКАЯ,																										
		класс устойчивости-2, проходимость-1, деградация лесной среды-1																										
		ПОЛНОТА НЕРАВНОМЕРНАЯ, НАСАЖДЕНИЕ РАЗНОВОЗРАСТНОЕ, ВЫСОТА ВАРИРУЕТ, ДИАМЕТР ВАРИРУЕТ																										
		селекционная оценка: НОРМАЛЬНЫЕ																										
4	,6	лесные культуры	1	27	С	78	27	30	4	2	1	ССЛЖ	В2	0,6	32	19	19	2										
		повреждение ФИТОВРЕДИТЕЛИ, СОСНА, СРЕДНЯЯ ПОВРЕЖДЕННОСТЬ, КОРНЕВАЯ ГУБКА																										
		рекреационная характеристика: тип ландшафта ЗАКРЫТ. ГОРИЗН. СОМ, класс эстетики -1, санитар. - тиг. оценка-СРЕДНЯЯ,																										
		класс устойчивости-1, проходимость-1																										
		класс устойчивости-1, проходимость-1																										
		селекционная оценка: НОРМАЛЬНЫЕ																										
5	1,0	9В1С	1	15	Б	28	15	12	3	2	1	ССЛЖ	В2	0,6	8	8	7											
		повреждение ФИТОВРЕДИТЕЛИ, СОСНА, СРЕДНЯЯ ПОВРЕЖДЕННОСТЬ, КОРНЕВАЯ ГУБКА																										
		рекреационная характеристика: тип ландшафта ЗАКРЫТ. ГОРИЗН. СОМ, класс эстетики -1, санитар. - тиг. оценка-СРЕДНЯЯ,																										
		класс устойчивости-2, деградация лесной среды-1																										
		ПОЛНОТА НЕРАВНОМЕРНАЯ, ВЫСОТА ВАРИРУЕТ, ДИАМЕТР ВАРИРУЕТ,																										
		класс устойчивости-1, проходимость-1																										
		селекционная оценка: НОРМАЛЬНЫЕ																										
6	1,9	лесные культуры	1	27	С	78	27	30	4	2	1	ССЛЖ	В2	0,5	26	49	49											
		повреждение ФИТОВРЕДИТЕЛИ, СОСНА, СРЕДНЯЯ ПОВРЕЖДЕННОСТЬ, КОРНЕВАЯ ГУБКА																										
		рекреационная характеристика: тип ландшафта ЗАКРЫТ. ГОРИЗН. СОМ, класс эстетики -1, санитар. - тиг. оценка-СРЕДНЯЯ,																										
		класс устойчивости-2, деградация лесной среды-1																										
		ПОЛНОТА НЕРАВНОМЕРНАЯ, ВЫСОТА ВАРИРУЕТ, ДИАМЕТР ВАРИРУЕТ,																										
		класс устойчивости-1, проходимость-1																										
		селекционная оценка: НОРМАЛЬНЫЕ																										

ВЫБОР. САНРУБЕК
10%ВЫБОР. САНРУБЕК
10%ВЫБОР. САНРУБЕК
5%

КОПИЯ ВЕРНА

Начальник ГКУ РО «Солотчинское лесничество»
А.Ю. Скопцов