



УТВЕРЖДАЮ:

Заместитель министра
природопользования Рязанской области

В.А. Русакова

Дата: 25 сентября 2017 г.

**Акт
лесопатологического обследования № 740 /2017**

лесных насаждений

Солотчинского
Рязанской области

лесничества
(субъект РФ)

Способ лесопатологического обследования:

1. Визуальный

2. Инструментальный

Место проведения

Участковое лесничество	Урочище (дача)	Квартал (кварталы)	Выдел (выделы)	Площадь, га
Солотчинское		7	1	7,7

Лесопатологическое обследование проведено на общей площади 7,7 га.

Инструментальное обследование лесного участка

1. Фактическая таксационная характеристика лесного насаждения соответствует (не соответствует) (нужное подчеркнуть) таксационному описанию. Причины несоответствия:

Ведомость лесных участков с выявленными несоответствиями таксационным описаниям приведена в приложении 1 к Акту.

2. Состояние насаждений: с нарушенной устойчивостью

с утраченной устойчивостью

причины повреждения:

Корневая губка

В том числе:

заселено (отработано) стволовыми вредителями

Вид вредителя	Порода	Встречаемость (% заселённых деревьев)	Степень заселения лесного насаждения (слабая, средняя, сильная)

Повреждено огнём

Вид пожара	Порода	Состояние корневых лап		Состояние корневой шейки		Подсушивание луба	
		% повреждённых огнём корней	% деревьев с данным повреждением	ожог корневой шейки по окружности (1/4; 2/4; 3/4; более 3/4)	% деревьев с данным повреждением	по окружности (1/4; 2/4; 3/4; более 3/4)	% деревьев с данным повреждением

Поражено болезнями

Вид болезни	Порода	Встречаемость (% поражённых деревьев)	Степень поражения лесного насаждения (слабая, средняя, сильная)
* корневая губка	сосна	10	средняя

3. Выборке подлежит **10** % деревьев по запасу
 в т.ч.: ослабленных % (причины назначения)
 сильно ослабленных **3** % (корневая губка)
 усыхающих **2** % (корневая губка)
 свежего сухостоя **1** %,
 в т.ч.: свежего ветровала **1** %
 свежего бурелома **0** %
 старого ветровала **0** %
 в т.ч.: старого бурелома **0** %
 старого сухостоя **3** %

4. Полнота лесного насаждения после уборки деревьев, подлежащих рубке, составит

0.6

Критическая полнота для данной категории лесных насаждений составляет

0.3

5. ЗАКЛЮЧЕНИЕ

С целью предотвращения негативных процессов или снижения ущерба от их воздействия назначено:

Участковое лесничество	Урочище (дача)	Квартал	Выдел	Площадь, выдела, га	Вид мероприятия	Площадь, мероприятия, га	Порода	Запас на выдел, кбм	Крайние сроки проведения
Солотчинское	0	7	1	7.7	ВСП	7.7	С	216	2018

Ведомость перечета деревьев назначенных в рубку и абрис лесного участка прилагаются (приложение 2 и 3 к Акту)

6. Меры по обеспечению возобновления

7. Мероприятия, необходимые для предупреждения повреждения или поражения смежных насаждений сбор порубочных остатков с последующим сжиганием в не пожароопасный период, в смежных насаждениях осуществлять надзор за распространением вредителей и болезней.

8. Сведения для расчёта понижающего коэффициента стоимости древесины:
год образования старого сухостоя
основная причина повреждения древесины

2016

корневая губка

Дата проведения обследований

30.08.2017

Исполнитель работ по проведению лесопатологических обследований:

ФИО

Усанов В.В.

Подпись



Ведомость перечета деревьев назначенных в рубку

ВРЕМЕННАЯ ПРОБНАЯ ПЛОЩАДЬ №

Субъект Российской Федерации
Лесничество (лесопарк) Квартал Выдел
Площадь 7.7 га,
Номер очага вредных организмов Размер пробной площади га
Таксационная характеристика:
Тип леса Состав Возраст Бонитет
Полнота Запас на га Возобновление

Время и причина ослабления лесного насаждения 2016, корневая губка

Тип очага вредных организмов: эпизодический, хронический (подчеркнуть)

Фаза развития очага вредных организмов: начальная, нарастания численности, собственно вспышка, кризис (подчеркнуть)

Состояние лесного насаждения, намечаемые мероприятия

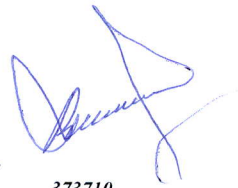
Средневзвешенная категория насаждения 1.7

Насаждение с нарушенной устойчивостью. Требуется проведение выборочной санитарной рубки.

Исполнитель работ по проведению лесопатологических обследований:

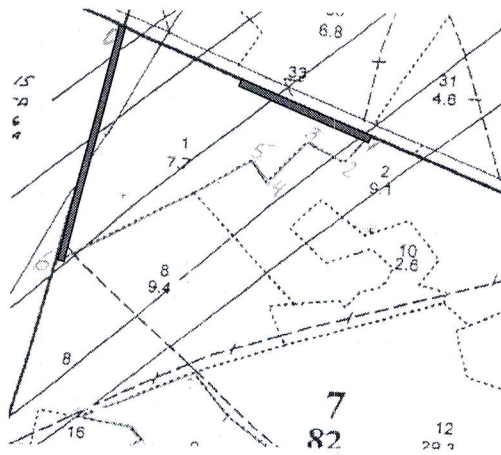
ФИО Подпись

Дата составления документа Телефон



Абрис участка

М 1:10000



№ выдела	Ленты (круговой площадки) перече́та				
	№ ленты (площадки)	длина, м	ширина, м	радиус, м	площадь, га
1	1	400	10		0.4
	2	220	10		0.22

Номера точек	Координаты	Румбы линий	Длина, м
0-1.	N 54°47,614 E 39°51,485	ЮВ:70	415
1-2.	N 54°47,544 E 39°51,840	ЮЗ:40	65
2-3.	N 54°47,509 E 39°51,808	СЗ:65	65
3-4.	N 54°47,524 E 39°51,7566	ЮЗ:36	95
4-5.	N 54°47,490 E 39°51,711	СЗ:41	40
5-6.	N 54°47,502 E 39°51,679	ЮЗ:51	335
6-0.	N 54°47,404 E 39°51,418	СВ:08	415

Условное обозначение:  пробная площадь

Исполнитель работ по проведению лесопатологических обследований:

ФИО

Усанов В.В.

Подпись 

Дата составления документа

11.09.2017

Телефон

373710

Результаты проведения лесопатологических обследований лесных насаждений за сентябрь 2017 г.
(месяц)

Субъект Российской Федерации Рязанская область
Лесничество (лесопарк) Солотчинское
Участковое лесничество Солотчинское
Урочище (лесная дача)

1	2	3	4	5	6	7	Таксационная характеристика лесного насаждения								17	Распределение деревьев по категориям состояния, % от запаса											31	32	Рекомендуемые мероприятия						
							8	9	10	11	12	13	14	15		16	18	19	20	21	22	23	24	25	26	27			28	29	30	33	34		
номер квартала	номер выдела	площадь выдела, га	лесное назначение лесов	категория защитных лесов	номер лесопатологического выдела	площадь лесопатологического выдела, га	состав	порода	возраст	средняя высота, м	средний диаметр, см	тип леса	полнота	бонитет	запас, куб. м/га	без признаков ослабления	ослабленные	сильно ослабленные	усыхающие	свежий сухостой	старый сухостой	свежий ветровал	старый ветровал	свежий бурелом	старый бурелом	аварийные деревья	признаки повреждения деревьев	доля поврежденных деревьев, %	причина ослабления, повреждения	поджит рубке, %	вид	площадь, га			
7	1	7.7	10С	С	63	22	22	22	СЛЖ	0.7	1	280	451	17	18	19	20	21	22	23	24	25	26	27	28	29	30	31	32	33	34	ВСП	7.7		
Итого по насаждению:																																			

ФИО Усанов В.В.

Подпись

Дата составления документа

11.09.2017

Телефон

373710

Уч. лесничество Солотчинское

ЛЕСОПАРКОВЫЕ ЗОНЫ

Квартал 7

№	Пло-щадь	Состав	Подрост	по-я.вы-эле-мент	Воз-раст	Вы-сота	Ди-аметр	Р-р	Во-зрос	Тип	Полн-ота	Запас	Сыро-раст	Кл:	Запас	на	выделе	лес.мз						
№	га	ра	со-ста	ле-са	ра	со-ста	ам:с	па:ни	во-зрос	лес	ота	лес	мз	ас	су-хо-стоя	ре-ли	еди-нич-ные	дер.	общий	лик-мероприятий	Хозяйствен-ные			
1	2	3	4	5	6	7	8	9	10	11	12	13	14	15	16	17	18	19	20	21	22	23	24	
1	7,7	лесные культуры	1	22	С	63	22	22	4	2	1	ССЛЖ	0,7	28	216	216	1	12						
		10С		подрост: 8Д2С	(10)	1,0	м,	1,0	тыс.шт/га															
				подлесок: МЖ	РЕДКИЙ																			
				повреждение ФИТОВРЕДИТЕЛИ, СОСНА, СРЕДНЯЯ ПОВРЕЖДЕННОСТЬ, КОРНЕВАЯ ГУБКА																				
				рекреационная характеристика: тип ландшафта ЗАКРЫТ. ГОРИЗН. СОМ, класс эстетич. оценки-1, санитар. -тиг. оценка-ВЫСОКАЯ, класс устойчивости-1, проходимость-1																				
2	9,1	10С	1	29	С	105	29	36	6	4	1	ССЛЖ	0,6	35	319	319	1	9						
				подрост: 4С4Д2В	(15)	2,5	м,	1,0	тыс.шт/га															
				подлесок: МЖ	РЕДКИЙ																			
				повреждение ФИТОВРЕДИТЕЛИ, СОСНА, СРЕДНЯЯ ПОВРЕЖДЕННОСТЬ, ГУБКА ХВОЙНЫХ, СЛАБАЯ ПОВРЕЖДЕННОСТЬ, РАК-СЕРЯНКА																				
				рекреационная характеристика: тип ландшафта ЗАКРЫТ. ГОРИЗН. СОМ, класс эстетич. оценки-1, санитар. -тиг. оценка-ВЫСОКАЯ, класс устойчивости-1, проходимость-1, деградация лесной среды-1																				
				селекционная оценка: НОРМАЛЬНЫЕ																				
3	1,2	10С	1	26	С	105	26	30	6	4	2	ССЛЖ	0,5	25	30	30	1							
				подрост: 5Д4С	(20)	6,0	м,	2,5	тыс.шт/га															
				повреждение НИЗОВЫМ ПОЖАРОМ, 94 г., СОСНА, СРЕДНЯЯ ПОВРЕЖДЕННОСТЬ																				
				рекреационная характеристика: тип ландшафта ЗАКРЫТ. ГОРИЗН. СОМ, класс эстетич. оценки-1, санитар. -тиг. оценка-ВЫСОКАЯ, класс устойчивости-2, проходимость-1, деградация лесной среды-1																				
				ПОЛНОТА НЕРАВНОМЕРНАЯ, НАСАЖДЕНИЕ РАЗНОВОЗРАСТНОЕ, ВЫСОТА ВАРЬИРУЕТ, ДИАМЕТР ВАРЬИРУЕТ																				
				селекционная оценка: НОРМАЛЬНЫЕ																				
4	6	лесные культуры	1	27	С	78	27	30	4	2	1	ССЛЖ	0,6	32	19	19	2							
		10С		подрост: 5Д4С	(20)	6,0	м,	2,5	тыс.шт/га															
				повреждение НИЗОВЫМ ПОЖАРОМ, 94 г., СОСНА, СРЕДНЯЯ ПОВРЕЖДЕННОСТЬ																				
				рекреационная характеристика: тип ландшафта ЗАКРЫТ. ГОРИЗН. СОМ, класс эстетич. оценки-1, санитар. -тиг. оценка-ВЫСОКАЯ, класс устойчивости-2, проходимость-1, деградация лесной среды-1																				
				ПОЛНОТА НЕРАВНОМЕРНАЯ, НАСАЖДЕНИЕ РАЗНОВОЗРАСТНОЕ, ВЫСОТА ВАРЬИРУЕТ, ДИАМЕТР ВАРЬИРУЕТ																				
				селекционная оценка: НОРМАЛЬНЫЕ																				
5	1,0	лесные культуры	1	15	Б	28	15	12	3	2	1	ССЛЖ	0,6	8	8	7								
		9Б1С		подрост: 5Д4С	(20)	6,0	м,	2,5	тыс.шт/га															
				повреждение ФИТОВРЕДИТЕЛИ, СОСНА, СРЕДНЯЯ ПОВРЕЖДЕННОСТЬ, КОРНЕВАЯ ГУБКА																				
				рекреационная характеристика: тип ландшафта ЗАКРЫТ. ГОРИЗН. СОМ, класс эстетич. оценки-2, санитар. -тиг. оценка-СРЕДНЯЯ, класс устойчивости-1, проходимость-1																				
				ПОЛНОТА НЕРАВНОМЕРНАЯ, ВЫСОТА ВАРЬИРУЕТ, ДИАМЕТР ВАРЬИРУЕТ,																				
6	1,9	лесные культуры	1	27	С	78	27	30	4	2	1	ССЛЖ	0,5	26	49	49								
		10С		подрост: 8Д2С	(10)	1,0	м,	1,0	тыс.шт/га															
				подлесок: МЖ	РЕДКИЙ																			
				повреждение ФИТОВРЕДИТЕЛИ, СОСНА, СРЕДНЯЯ ПОВРЕЖДЕННОСТЬ, КОРНЕВАЯ ГУБКА																				
				рекреационная характеристика: тип ландшафта ЗАКРЫТ. ГОРИЗН. СОМ, класс эстетич. оценки-2, санитар. -тиг. оценка-СРЕДНЯЯ, класс устойчивости-1, проходимость-1																				
				ПОЛНОТА НЕРАВНОМЕРНАЯ, ВЫСОТА ВАРЬИРУЕТ, ДИАМЕТР ВАРЬИРУЕТ,																				

ВЫБОР. САНРУБК
10%ВЫБОР. САНРУБК
10%ВЫБОР. САНРУБК
5%

оценка-СРЕДНЯЯ,

КОПИЯ ВЕРНА

Начальник ГКУ РО «Солотчинское лесничество»

А.Ю. Скопцов