



УТВЕРЖДАЮ:

Заместитель министра
природопользования Рязанской области

В.А. Русакова

Дата: 25 сентября 2017 г.

**Акт
лесопатологического обследования № 738 /2017**

лесных насаждений Солотчинского лесничества
Рязанской области (субъект РФ)

Способ лесопатологического обследования: 1. Визуальный
2. Инструментальный

Место проведения

Участковое лесничество	Урочище (дача)	Квартал (кварталы)	Выдел (выделы)	Площадь, га
Солотчинское		6	5	12,5

Лесопатологическое обследование проведено на общей площади 12,5 га.

Инструментальное обследование лесного участка

1. Фактическая таксационная характеристика лесного насаждения соответствует (не соответствует) (нужное подчеркнуть) таксационному описанию. Причины несоответствия:

Ведомость лесных участков с выявленными несоответствиями таксационным описаниям приведена в приложении 1 к Акту.

2. Состояние насаждений: с нарушенной устойчивостью

с утраченной устойчивостью

причины повреждения:

Корневая губка

В том числе:

заселено (отработано) стволовыми вредителями

Вид вредителя	Порода	Встречаемость (% заселённых деревьев)	Степень заселения лесного насаждения (слабая, средняя, сильная)

Повреждено огнём

Вид пожара	Порода	Состояние корневых лап		Состояние корневой шейки		Подсушивание луба	
		% повреждённых огнём корней	% деревьев с данным повреждением	ожог корневой шейки по окружности (1/4, 2/4, 3/4, более 3/4)	% деревьев с данным повреждением	по окружности (1/4, 2/4, 3/4, более 3/4)	% деревьев с данным повреждением

Поражено болезнями

Вид болезни	Порода	Встречаемость (% поражённых деревьев)	Степень поражения лесного насаждения (слабая, средняя, сильная)
корневая губка	сосна	12	средняя

3. Выборке подлежит	10 %
в т.ч.: ослабленных	% (причины назначения)
сильно ослабленных	3 % (корневая губка)
усыхающих	2 % (корневая губка)
свежего сухостоя	1 %,
в т.ч.: свежего ветровала	1 %
свежего бурелома	0 %
старого ветровала	0 %
в т.ч.: старого бурелома	0 %
старого сухостоя	3 %

4. Полнота лесного насаждения после уборки деревьев, подлежащих рубке, составит

0.6

Критическая полнота для данной категории лесных насаждений составляет

0.3

5. ЗАКЛЮЧЕНИЕ

С целью предотвращения негативных процессов или снижения ущерба от их воздействия назначено:

Участковое лесничество	Урочище (дача)	Квартал	Выдел	Площадь, выдела, га	Вид мероприятия	Площадь, мероприятия, га	Порода	Запас на выдел, кубм	Крайние сроки проведения
Солотчинское	0	6	5	12.5	ВСП	12.5	С	400	2018

Ведомость перечета деревьев назначенных в рубку и абрис лесного участка прилагаются (приложение 2 и 3 к Акту)

6. Меры по обеспечению возобновления

7. Мероприятия, необходимые для предупреждения повреждения или поражения смежных насаждений
сбор порубочных остатков с последующим сжиганием в не пожароопасный период, в смежных насаждениях осуществлять надзор за распространением вредителей и болезней.

8. Сведения для расчёта понижающего коэффициента стоимости древесины:
год образования старого сухостоя
основная причина повреждения древесины

2016

корневая губка

Дата проведения обследований


30.08.2017

Исполнитель работ по проведению лесопатологических обследований:

ФИО

Усанов В.В.

Подпись



Ведомость перечета деревьев назначенных в рубку

ВРЕМЕННАЯ ПРОБНАЯ ПЛОЩАДЬ №

Субъект Российской Федерации	<input type="text" value="Рязанская область"/>						
Лесничество (лесопарк)	<input type="text" value="Солотчинское"/>	Квартал	<input type="text" value="6"/>	Выдел	<input type="text" value="5"/>		
Площадь	<input type="text" value="12.5 га"/>						
Номер очага вредных организмов	<input type="text"/>	Размер пробной площади	<input type="text" value="1 га"/>				
Таксационная характеристика:							
Тип леса	<input type="text" value="ССЛЖ"/>	Состав	<input type="text" value="10С"/>	Возраст	<input type="text" value="68"/>	Бонитет	<input type="text" value="1"/>
Полнота	<input type="text" value="0.7"/>	Запас на га	<input type="text" value="320"/>	Возобновление	<input type="text" value="нет"/>		

Время и причина ослабления лесного насаждения

Тип очага вредных организмов: эпизодический, хронический (подчеркнуть)

Фаза развития очага вредных организмов: начальная, нарастания численности, собственно вспышка, кризис (подчеркнуть)

Состояние лесного насаждения, намечаемые мероприятия

Средневзвешенная категория насаждения 1.6

Насаждение с нарушенной устойчивостью. Требуется проведение выборочной санитарной рубки.

Исполнитель работ по проведению лесопатологических обследований:

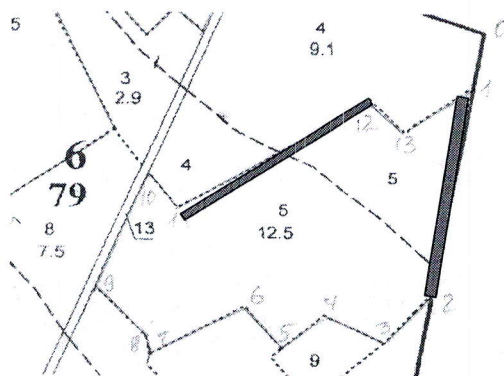
ФИО Подпись

Дата составления документа Телефон



Абрис участка

М 1:10000



Номер выдела	Ленты (круговой площадки) перечёта				
	№ ленты (площадки)	длина, м	ширина, м	радиус, м	площадь, га
5	1	335	20		0.67
	2	220	15		0.33

Номера точек	Координаты	Румбы линий	Длина, м
0-1.	N 54°47,751 E 39°50,848	ЮЗ:08	90
1-2.	N 54°47,724 E 39°50,957	ЮЗ:08	335
2-3.	N 54°47,398 E 39°51,413	ЮЗ:46	95
3-4.	N 54°47,357 E 39°5,350	СЗ:67	90
4-5.	N 54°47,381 E 39°51,276	ЮЗ:49	80
5-6.	N 54°47,358 E 39°51,218	СЗ:46	85
6-7.	N 54°47,389 E 39°51,170	ЮЗ:65	110
7-8.	N 54°47,355 E 39°51,148	СЗ:12	25
8-9.	N 54°47,364 E 39°51,045	СЗ:43	100
9-10.	N 54°47,405 E 39°50,980	СВ:22	195
10-11.	N 54°47,496 E 39°51,049	ЮВ:40	70
11-12.	N 54°47,473 E 39°51,078	СВ:56	220
12-13.	N 54°47,557 E 39°51,337	ЮВ:45	70
13-1.	N 54°47,538 E 39°51,381	СВ:53	120

Условное обозначение:  пробная площадь

Исполнитель работ по проведению лесопатологических обследований:

ФИО

Усанов В.В.

Подпись 

Дата составления документа

11.09.2017

Телефон

373710

Результаты проведения лесопатологических обследований лесных насаждений за сентябрь 2017 г.

(месяц)

Субъект Российской Федерации Рязанская область
Лесничество (лесопарк) Солотчинское
Участковое лесничество Солотчинское
Урочище (лесная дача)

1	2	3	4	5	6	7	Таксационная характеристика лесного насаждения								Распределение деревьев по категориям состояния, % от запаса										31	32	33	34																			
							8	9	10	11	12	13	14	15	16	17	18	19	20	21	22	23	24	25					26	27	28	29	30														
Номер квартала	Номер выдела	Площадь выдела, га	Лесное назначение лесов	Категория защитных лесов	Номер лесопатологического выдела	Площадь лесопатологического выдела, га	состав	порода	возраст	средняя высота, м	средний диаметр, см	тип леса	полнота	бонитет	запас, куб. м/га	Число деревьев на проб, шт.	без признаков ослабления	ослабленные	ильно ослабленные	усыхающие	свежий сухостой	старый сухостой	свежий ветровал	старый ветровал	свежий бурелом	старый бурелом	аварийные деревья	Признаки повреждения деревьев	Доля поврежденных деревьев, %	Причина ослабления, повреждения	Поджегит рубке, %	Рекомендуемые мероприятия															
6	5	12.5	защитные	лесопарковые			10С	С	68	24	24	СЛЖ	0.7	1	320	627	59	31	3	2	1	3	1	24	25	26	27	28	114	12	466	10	ВСП	12.5													
Итого по насаждению:																																															

ФИО Усанов В.В. Подпись

Дата составления документа 11.09.2017 Телефон 373710

Уч. лесничество Солотчинское

ЛЕСОПАРКОВЫЕ ЗОНЫ

Квартал 6

1	1	2	3	4	5	6	7	8	9	10	11	12	13	14	15	16	17	18	19	20	21	22	23	24
Площадь	Состав	Площадь	Площадь	Площадь	Площадь	Площадь	Площадь	Площадь	Площадь	Площадь	Площадь	Площадь	Площадь	Площадь	Площадь	Площадь	Площадь	Площадь	Площадь	Площадь	Площадь	Площадь	Площадь	Площадь
100	100	100	100	100	100	100	100	100	100	100	100	100	100	100	100	100	100	100	100	100	100	100	100	100

1 14,5 лесные культуры

10С

1 27 С

68 27 24 4 2 1А

ССЛЖ 0,7

В2

37 537 537 2 15

ВЫБОР. САНРУБК

5%

подрост: 10Д (10) 1,5 м, 0,5 тыс. шт/га

подлесок: КРЛ РКТ РЕДКИЙ

повреждение ФИТОВРЕДИТЕЛИ, СОСНА, СРЕДНЯЯ ПОВРЕЖДЕННОСТЬ, КОРНЕВАЯ ГУБКА

рекреационная характеристика: тип ландшафта ЗАКРЫТ. ГОРИЗН. СОМ, класс эстетич. оценки-1, санитар. -гиг. оценка-ВЫСОКАЯ, ПЛОТНОТА НЕРАВНОМЕРНАЯ

2 4 ПОЛЯНА ДЛЯ ОТДЫХА

рекреационная характеристика: тип ландшафта ОТКРЫТЫЙ-РЕДИНА, класс эстетич. оценки-2, санитар. -гиг. оценка-НИЗКАЯ, ДЕГРАДАЦИЯ ЛЕСНОЙ СРЕДЫ-2

ЗАГРЯЗНЕНИЕ БЫТОВЫМИ ОТХОДАМИ, ЗАРОСШАЯ

3 2,9 9С1Д

1 21 С

70 21 20 4 2 2

ССЛЖ 0,6

23 67 60 7

ВЫБОР. САНРУБК

5%

рекреационная характеристика: тип ландшафта ЗАКРЫТ. ГОРИЗН. СОМ, класс эстетич. оценки-2, санитар. -гиг. оценка-СРЕДНЯЯ, класс устойчивости-2, проходимость-1, деградация лесной среды-1

4 9,1 9С1Д

1 21 С

70 21 20 4 2 2

ССЛЖ 0,6

23 209 188 2 18

ВЫБОР. САНРУБК

5%

рекреационная характеристика: тип ландшафта ЗАКРЫТ. ГОРИЗН. СОМ, класс эстетич. оценки-1, санитар. -гиг. оценка-ВЫСОКАЯ, ПЛОТНОТА НЕРАВНОМЕРНАЯ, ВЫСОТА ВАРЬИРУЕТ, ДИАМЕТР ВАРЬИРУЕТ

5 12,5 лесные культуры

10С

1 24 С

68 24 24 4 2 1

ССЛЖ 0,7

32 400 400 1 25

ВЫБОР. САНРУБК

10%

подрост: 10Д (10) 1,0 м, 0,5 тыс. шт/га

подлесок: КРЛ Р СРЕДНИЙ

повреждение ФИТОВРЕДИТЕЛИ, СОСНА, СИЛЬНАЯ ПОВРЕЖДЕННОСТЬ, КОРНЕВАЯ ГУБКА

рекреационная характеристика: тип ландшафта ЗАКРЫТ. ГОРИЗН. СОМ, класс эстетич. оценки-1, санитар. -гиг. оценка-ВЫСОКАЯ, ПЛОТНОТА НЕРАВНОМЕРНАЯ, ВЫСОТА ВАРЬИРУЕТ, ДИАМЕТР ВАРЬИРУЕТ

6 13,6 10С

1 36 С

195 36 56 10 4 1А

ССЛЖ 0,6

44 598 598 1 14

ВЫБОР. САНРУБК

5%

повреждение ФИТОВРЕДИТЕЛИ, СОСНА, СЛАВАЯ ПОВРЕЖДЕННОСТЬ, РАК-СЕРЯНКА, СРЕДНЯЯ ПОВРЕЖДЕННОСТЬ, ГУБКА ХВОЙНЫХ

рекреационная характеристика: тип ландшафта ЗАКРЫТ. ГОРИЗН. СОМ, класс эстетич. оценки-1, санитар. -гиг. оценка-ВЫСОКАЯ, класс устойчивости-1, проходимость-1, деградация лесной среды-1

селекционная оценка: НОРМАЛЬНЫЕ

КОПИЯ ВЕРНА

Начальник ГКУ РО «Солотчинское лесничество»

А.Ю. Скопцов