



УТВЕРЖДАЮ:
Заместитель министра
природопользования Рязанской области

В.А. Русакова
Дата: 25 сентября 2017 г.

**Акт
лесопатологического обследования № 737 /2017**

лесных насаждений Солотчинского лесничества
Рязанской области (субъект РФ)

Способ лесопатологического обследования:

1. Визуальный

2. Инструментальный

Место проведения

Участковое лесничество	Урочище (дача)	Квартал (кварталы)	Выдел (выделы)	Площадь, га
Солотчинское		6	4	9,1

Лесопатологическое обследование проведено на общей площади 9,1 га.

Инструментальное обследование лесного участка

1. Фактическая таксационная характеристика лесного насаждения соответствует (не соответствует) (нужное подчеркнуть) таксационному описанию. Причины несоответствия:

Ведомость лесных участков с выявленными несоответствиями таксационным описаниям приведена в приложении I к Акту.

2. Состояние насаждений: с нарушенной устойчивостью

с утраченной устойчивостью

причины повреждения:

Корневая губка

В том числе:

заселено (отработано) стволовыми вредителями

Вид вредителя	Порода	Встречаемость (% заселённых деревьев)	Степень заселения лесного насаждения (слабая, средняя, сильная)

Повреждено огнём

Вид пожара	Порода	Состояние корневых лап		Состояние корневой шейки		Подсушивание луба	
		% повреждённых огнём корней	% деревьев с данным повреждением	ожог корневой шейки по окружности (1/4, 2/4, 3/4, более 3/4)	% деревьев с данным повреждением	по окружности (1/4, 2/4, 3/4, более 3/4)	% деревьев с данным повреждением

Поражено болезнями

Вид болезни	Порода	Встречаемость (% поражённых деревьев)	Степень поражения лесного насаждения (слабая, средняя, сильная)
корневая губка	сосна	7	слабая

3. Выборке подлежит

- в т.ч.: ослабленных 6 % деревьев по запасу
- в т.ч.: сильно ослабленных % (причины назначения)
- усыхающих 2 % (корневая губка)
- свежего сухостоя 1 % (корневая губка)
- свежего ветровала 1 %,
- свежего бурелома 0 %
- старого ветровала 0 %
- старого бурелома 0 %
- старого сухостоя 2 %

4. Полнота лесного насаждения после уборки деревьев, подлежащих рубке, составит

0.6

Критическая полнота для данной категории лесных насаждений составляет

0.3

5. ЗАКЛЮЧЕНИЕ

С целью предотвращения негативных процессов или снижения ущерба от их воздействия назначено:

Участковое лесничество	Урочище (дача)	Квартал	Выдел	Площадь, выдела, га	Вид мероприятия	Площадь, мероприятия, га	Порода	Запас на выдел, кбм	Крайние сроки проведения
Солотчинское	0	6	4	9.1	ВСП	9.1	С	126	2018

Ведомость перечета деревьев назначенных в рубку и абрис лесного участка прилагаются (приложение 2 и 3 к Акту)

6. Меры по обеспечению возобновления

7. Мероприятия, необходимые для предупреждения повреждения или поражения смежных насаждений
сбор порубочных остатков с последующим сжиганием в не пожароопасный период, в смежных насаждениях осуществлять надзор за распространением вредителей и болезней.

8. Сведения для расчёта понижающего коэффициента стоимости древесины:
год образования старого сухостоя
основная причина повреждения древесины

2016

корневая губка

Дата проведения обследований

30.08.2017

Исполнитель работ по проведению лесопатологических обследований:

ФИО

Усанов В.В.

Подпись



Ведомость перечета деревьев назначенных в рубку

ВРЕМЕННАЯ ПРОБНАЯ ПЛОЩАДЬ №

Субъект Российской Федерации
Лесничество (лесопарк) Квартал Выдел
Площадь **9.1** га,
Номер очага вредных организмов * Размер пробной площади га
Таксационная характеристика:
Тип леса Состав Возраст Бонитет
Полнота * Запас на га Возобновление

Время и причина ослабления лесного насаждения **2016, корневая губка**

Тип очага вредных организмов: эпизодический, хронический (подчеркнуть)

Фаза развития очага вредных организмов: начальная, нарастания численности, собственно вспышка, кризис (подчеркнуть)

Состояние лесного насаждения, намечаемые мероприятия

Средневзвешенная категория насаждения **1.6**

Насаждение с нарушенной устойчивостью. Требуется проведение выборочной санитарной рубки.

Исполнитель работ по проведению лесопатологических обследований:

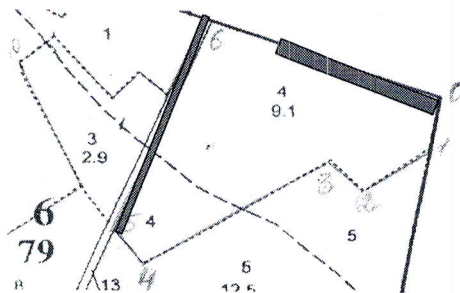
ФИО **Усанов В.В.** Подпись

Дата составления документа **11.09.2017** Телефон **373710**



Абрис участка

М 1:10000



Номер выдела	Ленты (круговой площадки) перече́та				
	№ ленты (площадки)	длина, м	ширина, м	радиус, м	площадь, га
4	1	370	10		0.37
	2	240	15		0.36

Номера точек	Координаты	Румбы линий	Длина, м
0-1.	N 54°47,613 E 39°51,482	ЮЗ:08	90
1-2.	N 54°47,569 E 39°51,468	ЮЗ:60	115
2-3.	N 54°47,535 E 39°51,381	СЗ:47	65
3-4.	N 54°47,558 E 39°51,335	ЮЗ:60	325
4-5.	N 54°47,475 E 39°51,082	СЗ:41	65
5-6.	N 54°47,498 E 39°51,049	СВ:20	375
6-0.	N 54°47,675 E 39°51,179	ЮВ:70	350

Условное обозначение:  пробная площадь

ФИО

Исполнитель работ по проведению лесопатологических обследований:

Усанов В.В.

Подпись 

Дата составления документа

11.09.2017

Телефон

373710

Уч. лесничество Солотчинское

ЛЕСОПАРКОВЫЕ ЗОНЫ

Квартал 6

И	Пло-	Состав. подрост, по: Я. Вы-	Эле-	Воз:	Вы-	Ди:	Кл:	Гр:	Во:	Тип:	Полн:	Запас	Сырораст.	Кл:	Запас	на	выделе,	лес.	МЗ					
1	1	длесек-покров, поч:	со-	мент:	ра:	со:	ам:	с:	па:	ни:	леса	сумм:	на:	обшй:	в:	т:	ч:	с:	су-	ре-	еди-	захламлн.	Хозяйственные	
1	1	ка о порослевом	у:	я:	ст:	та:	ет:	во:	во:	те:	ТЛУ	оша:	1	на:	сос:	ва:	по:	стоя:	лин:	ны:	дер:	обшй:	лик-	мероприятия
1	1	ег. незалес. земель:	с:	са:	р:	ас:	ас:	т:	та:	та:	та:	сече:	га:	выдел:	ляю:	ос:	ро:	ест:	ти:	го:	воз:	ти:	го:	вида:
1	1	Кадастров. оценка:	3	4:	5:	6:	7:	8:	9:	10:	11:	12:	13:	14:	15:	16:	17:	18:	19:	20:	21:	22:	23:	24:

1 14,5 лесные культуры

10С

1 27 С 68 27 24 4 2 1А ССЛЖ 0,7 37 537 537 2 15

подрост: 10Д (10) 1,5 м, 0,5 тыс. шт/га

подлесок: КРП РКТ РЕДКИЙ

повреждение ФИТОВРЕДИТЕЛИ, СОСНА, СРЕДНЯЯ ПОВРЕЖДЕННОСТЬ, КОРНЕВАЯ ГУБКА

рекреационная характеристика: тип ландшафта ЗАКРЫТ. ГОРИЗН. СОМ, класс эстетики. оценки-1, санитар. -гиг. оценка-ВЫСОКАЯ,

класс устойчивости-1, проходимость-1, деградация лесной среды-1

ПЛОТНОТА НЕРАВНОМЕРНАЯ

2 ,4 ПОЛЯНА ДЛЯ ОТДЫХА

рекреационная характеристика: тип ландшафта ОТКРЫТЫЙ-РЕДИНА, класс эстетики. оценки-2, санитар. -гиг. оценка-НИЗКАЯ, деградация лесной среды-2

ЗАГРЯЗНЕНИЕ ВЫТОВЫМИ ОТХОДАМИ, ЗАРОСШАЯ

3 2,9 9С1Д

1 21 С 70 21 20 4 2 2 ССЛЖ 0,6 23 67 60

95 19 32 В2

рекреационная характеристика: тип ландшафта ЗАКРЫТ. ГОРИЗН. СОМ, класс эстетики. оценки-2, санитар. -гиг. оценка-СРЕДНЯЯ,

класс устойчивости-2, проходимость-1, деградация лесной среды-1

4 9,1 9С1Д

1 21 С 70 21 20 4 2 2 ССЛЖ 0,6 23 209 188 2 18

95 19 32 В2

рекреационная характеристика: тип ландшафта ЗАКРЫТ. ГОРИЗН. СОМ, класс эстетики. оценки-1, санитар. -гиг. оценка-ВЫСОКАЯ,

класс устойчивости-1, проходимость-1, деградация лесной среды-1

ПЛОТНОТА НЕРАВНОМЕРНАЯ, ВЫСОТА ВАРЬИРУЕТ, ДИАМЕТР ВАРЬИРУЕТ

5 12,5 лесные культуры

1 24 С 68 24 24 4 2 1 ССЛЖ 0,7 32 400 400 1 25

10С В2

подрост: 10Д (10) 1,0 м, 0,5 тыс. шт/га

подлесок: КРП Р СРЕДНИЙ

повреждение ФИТОВРЕДИТЕЛИ, СОСНА, СИЛЬНАЯ ПОВРЕЖДЕННОСТЬ, КОРНЕВАЯ ГУБКА

рекреационная характеристика: тип ландшафта ЗАКРЫТ. ГОРИЗН. СОМ, класс эстетики. оценки-1, санитар. -гиг. оценка-ВЫСОКАЯ,

класс устойчивости-1, проходимость-1, деградация лесной среды-1

ПЛОТНОТА НЕРАВНОМЕРНАЯ, ВЫСОТА ВАРЬИРУЕТ, ДИАМЕТР ВАРЬИРУЕТ

6 13,6 10С

1 36 С 195 36 56 10 4 1А ССЛЖ 0,6 44 598 598 1 14

10С В2

повреждение ФИТОВРЕДИТЕЛИ, СОСНА, СЛАБАЯ ПОВРЕЖДЕННОСТЬ, РАК-СЕРЯНКА, СРЕДНЯЯ ПОВРЕЖДЕННОСТЬ, ГУБКА ХВОЙНЫХ

рекреационная характеристика: тип ландшафта ЗАКРЫТ. ГОРИЗН. СОМ, класс эстетики. оценки-1, санитар. -гиг. оценка-ВЫСОКАЯ,

класс устойчивости-1, проходимость-1, деградация лесной среды-1

селекционная оценка: НОРМАЛЬНЫЕ

ВЫБОР. САНРУБК
5%ВЫБОР. САНРУБК
10%

КОПИЯ ВЕРНА

Начальник ГКУ РО «Солотчинское лесничество»
А.Ю. Скопцов