



УТВЕРЖДАЮ:
Заместитель министра
природопользования Рязанской области

В.А. Русакова
Дата: 25 сентября 2017 г.

**Акт
лесопатологического обследования № 727 /2017**

лесных насаждений Солотчинского лесничества
Рязанской области (субъект РФ)

Способ лесопатологического обследования: 1. Визуальный
2. Инструментальный

Место проведения

Участковое лесничество	Урочище (дача)	Квартал (кварталы)	Выдел (выделы)	Площадь, га
Солотчинское		4	32	3,3

Лесопатологическое обследование проведено на общей площади 3,3 га.

Инструментальное обследование лесного участка

1. Фактическая таксационная характеристика лесного насаждения соответствует (не соответствует) (нужное подчеркнуть) таксационному описанию. Причины несоответствия:

Ведомость лесных участков с выявленными несоответствиями таксационным описаниям приведена в приложении 1 к Акту.

2. Состояние насаждений: с нарушенной устойчивостью

с утраченной устойчивостью

причины повреждения:

Смоляной рак

В том числе:

заселено (отработано) стволовыми вредителями

Вид вредителя	Порода	Встречаемость (% заселённых деревьев)	Степень заселения лесного насаждения (слабая, средняя, сильная)

Повреждено огнём

Вид пожара	Порода	Состояние корневых лап		Состояние корневой шейки		Подсушивание луба	
		% повреждённых огнём корней	% деревьев с данным повреждением	ожог корневой шейки по окружности (1/4; 2/4; 3/4; более 3/4)	% деревьев с данным повреждением	по окружности (1/4; 2/4; 3/4; более 3/4)	% деревьев с данным повреждением

Поражено болезнями

Вид болезни	Порода	Встречаемость (% поражённых деревьев)	Степень поражения лесного насаждения (слабая, средняя, сильная)
смоляной рак	сосна	8	

3. Выборке подлежат

- в т.ч.: ослабленных 6 % деревьев по запасу
- сильно ослабленных % (причины назначения)
- усыхающих 0 % (причина назначения)
- свежего сухостоя 2 % (смоляной рак)
- в т.ч.: свежего ветровала 1 %
- свежего бурелома 0 %
- старого ветровала 0 %
- в т.ч.: старого бурелома 0 %
- старого сухостоя 3 %

4. Полнота лесного насаждения после уборки деревьев, подлежащих рубке, составит

0.6

Критическая полнота для данной категории лесных насаждений составляет

0.3

5. ЗАКЛЮЧЕНИЕ

С целью предотвращения негативных процессов или снижения ущерба от их воздействия назначено:

Участковое лесничество	Урочище (дача)	Квартал	Выдел	Площадь, выдела, га	Вид мероприятия	Площадь, мероприятия, га	Порода	Запас на выдел, кбм	Крайние сроки проведения
Солотчинское	0	4	32	3.3	ВСП	3.3	С	59	2018

Ведомость перечета деревьев назначенных в рубку и абрис лесного участка прилагаются (приложение 2 и 3 к Акту)

6. Меры по обеспечению возобновления

7. Мероприятия, необходимые для предупреждения повреждения или поражения смежных насаждений

сбор порубочных остатков с последующим сжиганием в не пожароопасный период, в смежных насаждениях осуществлять надзор за распространением вредителей и болезней.

8. Сведения для расчёта понижающего коэффициента стоимости древесины:

год образования старого сухостоя

основная причина повреждения древесины

2016

смоляной рак

Дата проведения обследований

25.08.2017

Исполнитель работ по проведению лесопатологических обследований:

ФИО

Усанов В.В.

Подпись



Ведомость перечета деревьев назначенных в рубку

ВРЕМЕННАЯ ПРОБНАЯ ПЛОЩАДЬ №

Субъект Российской Федерации
Лесничество (лесопарк) Квартал Выдел
Площадь га,
Номер очага вредных организмов Размер пробной площади га
Таксационная характеристика:
Тип леса Состав Возраст Бонитет
Полнота Запас на га Возобновление

Время и причина ослабления лесного насаждения

Тип очага вредных организмов: эпизодический, хронический (подчеркнуть)

Фаза развития очага вредных организмов: начальная, нарастания численности, собственно вспышка, кризис (подчеркнуть)

Состояние лесного насаждения, намечаемые мероприятия

Средневзвешенная категория насаждения 1.6

Насаждение с нарушенной устойчивостью. Требуется проведение выборочной санитарной рубки.

Исполнитель работ по проведению лесопатологических обследований:

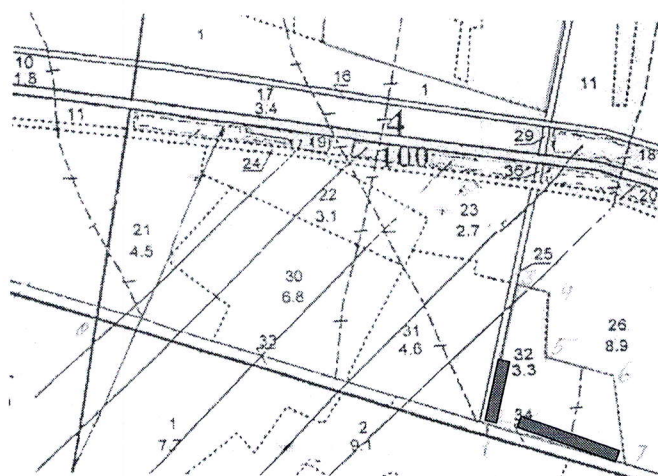
ФИО Подпись

Дата составления документа Телефон



Абрис участка

M 1:10000

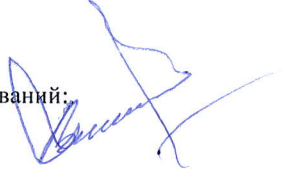


С
↑
Ю

Номер выдела	Ленты (круговой площадки) перечёта				
	№ ленты (площадки)	длина, м	ширина, м	радиус, м	площадь, га
32	1	160	10		0.16
	2	100	10		0.1

Номера точек	Координаты	Румбы линий	Длина, м
0-1.	N 54°47,612 E 39°51,482	ЮВ:70	615
1-2.	N 54°47,494 E 39°52,045	СВ:15	20
2-3.	N 54°47,507 E 39°52,047	СВ:15	240
3-4.	N 54°47,629 E 39°52,101	ЮВ:70	45
4-5.	N 54°47,628 E 39°52,138	ЮЗ:09	100
5-6.	N 54°47,565 E 39°52,134	ЮВ:66	100
6-7.	N 54°47,541 E 39°52,228	ЮВ:05	145
7-1.	N 54°47,461 E 39°52,244	СЗ:70	210

Условное обозначение: пробная площадь

Исполнитель работ по проведению лесопатологических обследований:
ФИО: Усанов В.В. Подпись: 

Дата составления документа: 11.09.2017 Телефон: 373710

