

УТВЕРЖДАЮ:

Заместитель министра  
природопользования  
Рязанской области

Н.В. Иренкова

Дата: 20 февраля 2018 г.



**Акт  
лесопатологического обследования № 72 /2018**

лесных насаждений

Шелуховского  
Рязанской области

лесничества  
(субъект РФ)

Способ лесопатологического обследования:

1. Визуальный

2. Инструментальный

Место проведения

Участковое лесничество	Урочище (дача)	Квартал (кварталы)	Выдел (выделы)	Площадь, га
Песоченское		44	16	3,0

Лесопатологическое обследование проведено на общей площади 3,0 га.

## Инструментальное обследование лесного участка

1. Фактическая таксационная характеристика лесного насаждения соответствует (не соответствует) (нужное подчеркнуть) таксационному описанию. Причины несоответствия:

Ведомость лесных участков с выявленными несоответствиями таксационным описаниям приведена в приложении 1 к Акту.

2. Состояние насаждений: с нарушенной устойчивостью

с утраченной устойчивостью

причины повреждения:

Смоляной рак

В том числе:

заселено (отработано) стволовыми вредителями

Вид вредителя	Порода	Встречаемость (% заселённых деревьев)	Степень заселения лесного насаждения (слабая, средняя, сильная)

Повреждено огнём

Вид пожара	Порода	Состояние корневых лап		Состояние корневой шейки		Подсушивание луба	
		% повреждённых огнём корней	% деревьев с данным повреждением	ожог корневой шейки по окружности (1/4; 2/4; 3/4; более 3/4)	% деревьев с данным повреждением	по окружности (1/4; 2/4; 3/4; более 3/4)	% деревьев с данным повреждением

Поражено болезнями

Вид болезни	Порода	Встречаемость (% поражённых деревьев)	Степень поражения лесного насаждения (слабая, средняя, сильная)
Смоляной рак	Сосна	6	

3. Выборке подлежит	5 %	% деревьев по запасу
в т.ч.: ослабленных		% (причины назначения)
сильно ослабленных		% (причины назначения)
усыхающих	1 %	(Смоляной рак)
свежего сухостоя	1 %	
в т.ч.: свежего ветровала	0 %	
свежего бурелома	0 %	
старого ветровала	0 %	
в т.ч.: старого бурелома	0 %	
старого сухостоя	3 %	

4. Полнота лесного насаждения после уборки деревьев, подлежащих рубке, составит

0,8

Критическая полнота для данной категории лесных насаждений составляет

0,3

## 5. ЗАКЛЮЧЕНИЕ

С целью предотвращения негативных процессов или снижения ущерба от их воздействия назначено:

Участковое лесничество	Урочище (дача)	Квартал	Выдел	Площадь, выдела, га	Вид мероприятия	Площадь, мероприятия, га	Порода	Запас на выдел, кбм	Крайние сроки проведения
Песоченское	0	44	16	3	ВСП	3	С	57	2019

Ведомость перечета деревьев назначенных в рубку и абрис лесного участка прилагаются (приложение 2 и 3 к Акту)

6. Меры по обеспечению возобновления

7. Мероприятия, необходимые для предупреждения повреждения или поражения смежных насаждений сбор порубочных остатков с последующим сжиганием в не пожароопасный период, в смежных насаждениях осуществлять надзор за распространением вредителей и болезней.

8. Сведения для расчёта понижающего коэффициента стоимости древесины:

год образования старого сухостоя

2014

основная причина повреждения древесины

Смоляной рак

Дата проведения обследований

05.06.2017 г.

Исполнитель работ по проведению лесопатологических обследований:

ФИО

Усанов В.В.

Подпись



Ведомость перечета деревьев назначенных в рубку

ВРЕМЕННАЯ ПРОБНАЯ ПЛОЩАДЬ №

Субъект Российской Федерации	Рязанская область						
Лесничество (лесопарк)	Шелуховское	Квартал	44	Выдел	16		
Площадь	3	га,					
Номер очага вредных организмов		Размер пробной площади	3	га			
Таксационная характеристика:							
Тип леса	ССЛЖ	Состав	10С	Возраст	63	Бонитет	IA
Полнота	0,8	Запас на га	380	Возобновление	нет		

Время и причина ослабления лесного насажде 2014, смоляной рак

Тип очага вредных организмов: эпизодический, хронический (подчеркнуть)

Фаза развития очага вредных организмов: начальная, нарастания численности, собственно вспышка, кризис (подчеркнуть)

Состояние лесного насаждения, намечаемые мероприятия

Средневзвешенная категория насаждения 1,6

*Насаждение с нарушенной устойчивостью. Требуется проведение выборочной санитарной рубки.*

Исполнитель работ по проведению лесопатологических обследований:

ФИО

Усанов В.В.

Подпись

Дата составления документа

07.02.2018 г.

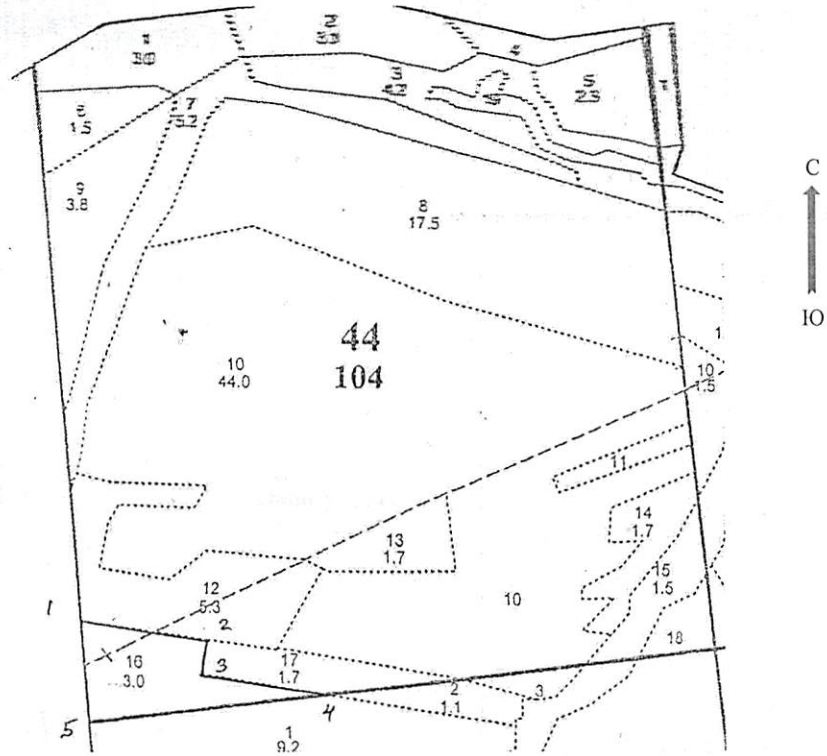
Телефон

373710



Абрис участка

М 1:10000



Номер выдела	Ленты (круговой площадки) перечёта				
	№ ленты (площадки)	длина, м	ширина, м	радиус, м	площадь, га
5	сплошной перечет				3

Номера точек	Координаты		Азимуты линий	Длина, м
1-2.	N54°03,980	E40°39,508	88	208
2-3.	N54°03,962	E40°39,698	183	50
3-4.	N54°03,933	E40°39,693	91	199
4-5.	N54°04,269	E40°40,597	254	388
5-1.	N54°03,891	E40°40,566	346	155

Условное обозначение:  пробная площадь

Исполнитель работ по проведению лесопатологических обследований:

ФИО

Усанов В.В.

Подпись

Дата составления документа

07.02.2018 г.

Телефон

373710

Результаты проведения лесопатологических обследований лесных насаждений за февраль 2018 г.  
(месяц)

Субъект Российской Федерации Рязанская область  
Лесничество (лесопарк) Шелуховское  
Участковое лесничество Песоченское  
Урочище (лесная дача) \_\_\_\_\_

1	2	3	4	5	6	7	Таксационная характеристика лесного насаждения									17	Распределение деревьев по категориям состояния, % от запаса										Рекомендуемые мероприятия											
							8	9	10	11	12	13	14	15	16		18	19	20	21	22	23	24	25	26	27	28	29	30	31	32	33	34					
44	16	3	эксплуатационные				10С	С	63	25	22	ССЛЖ	0,8	1А	380	2732	60	29	6	1	1	3										805	6	371	5	ВСП	3	
Итого по насаждению:															2732	60	29	6	1	1	3										6		5	ВСП	3			

ФИО

Усанов В.В.

Дата составления документа

07.02.2018 г.

Телефон

373710

Уч. лесничество Песоченское

ЭКСПЛУАТАЦИОННЫЕ ЛЕСА

Квартал 44

№	Пло-щадь	Состав	Подрост	по: Я	Вы-со-	Эле-мент	Воз-раст	Вы-со-	Ди-	Кл-	Гр-	Во-	Тип	Полн-ота	Запас сырой	раст.	Кл-	Запас на выделе	лес. МЗ	ас-	Хозяйственные	мероприятия	
1	2	3	4	5	6	7	8	9	10	11	12	13	14	15	16	17	18	19	20	21	22	23	24

15	1,5	10В+ИВ	1	11	В	20	11	8	2	1	2	ССЛЖ С2	0,5	5	8	8							
16	3,0	лесные культуры 10С	1	25	С	63	25	22	4	3	1А	ССЛЖ С2	0,8	38	114	114	1	6					ВЫБОР. САНРУБК
подлесок: МАЛ Р Ж ГУСТОЙ культуры-52 г., состояние УДОВЛЕТВОРИТЕЛЬНЫЕ селекционная оценка: НОРМАЛЬНЫЕ																							
17	1,7	лесные культуры 5Д5В	1	20	Д Б	67	20	20	4	2	2	ДКЛС С2	0,7	22	37	19	18						
подлесок: ЛШ БР СРЕДНИЙ культуры-48 г., состояние УДОВЛЕТВОРИТЕЛЬНЫЕ																							
18	,8	лесные культуры 9С1Б	1	26	С Б	68	26	24	4	3	1А	ССЛЖ С2	0,8	40	32	29	1	2					ВЫБОР. САНРУБК
подлесок: МАЛ Р Ж ГУСТОЙ культуры-47 г., состояние УДОВЛЕТВОРИТЕЛЬНЫЕ селекционная оценка: НОРМАЛЬНЫЕ																							
19	1,0	8ИВ2Б	1	4	ИВ Б	10	4	4	1	1	3	ОЛЕТ Д5	0,5	1	1	1							
20	,3	ДОРОГА АВТОМОВ. ГРУНТОВ ЛЕСОХОЗЯЙСТВЕННАЯ, ширина 3,0 м, протяженность 1,0 км, состояние УДОВЛЕТВОРИТЕЛЬНОЕ																					
21	,6	ПРОСЕКИ КВАРТАЛЬНЫЕ ширина 2,0 м, протяженность 3,1 км, ЧИСТАЯ																					
22	,1	ГРАНИЦЫ ОКРУЖНЫЕ ширина 1,0 м, протяженность 1,0 км, ЗАРОСШАЯ																					

Итого по кварталу 104,0

3557 159 8

по составляющим породам

С	3005
Д	19
Б	532
ИВ	1



Хотисе Верхняя Ефремова г. Лесничество "Шелуховское" ЛУХ РО "Шелуховское лесничество"