

УТВЕРЖДАЮ:

Заместитель министра
природопользования Рязанской области

В.А. Русакова

Дата: 25 сентября 2017 г.



**Акт
лесопатологического обследования № 713 /2017**

лесных насаждений

Солотчинского
Рязанской области

лесничества
(субъект РФ)

Способ лесопатологического обследования:

1. Визуальный

2. Инструментальный

Место проведения

Участковое лесничество	Урочище (дача)	Квартал (кварталы)	Выдел (выделы)	Площадь, га
Солотчинское		2	4	21,5

Лесопатологическое обследование проведено на общей площади 21,5 га.

Инструментальное обследование лесного участка

1. Фактическая таксационная характеристика лесного насаждения соответствует (не соответствует) (нужное подчеркнуть) таксационному описанию. Причины несоответствия:

Ведомость лесных участков с выявленными несоответствиями таксационным описаниям приведена в приложении 1 к Акту.

2. Состояние насаждений: с нарушенной устойчивостью

с утраченной устойчивостью

причины повреждения:

Корневая губка

В том числе:

заселено (отработано) стволовыми вредителями

Вид вредителя	Порода	Встречаемость (% заселённых деревьев)	Степень заселения лесного насаждения (слабая, средняя, сильная)

Повреждено огнём

Вид пожара	Порода	Состояние корневых лап		Состояние корневой шейки		Подсушивание луба	
		% повреждённых огнём корней	% деревьев с данным повреждением	ожог корневой шейки по окружности (1/4; 2/4; 3/4; более 3/4)	% деревьев с данным повреждением	по окружности (1/4; 2/4; 3/4; более 3/4)	% деревьев с данным повреждением

Поражено болезнями

Вид болезни	Порода	Встречаемость (% поражённых деревьев)	Степень поражения лесного насаждения (слабая, средняя, сильная)
Корневая губка	Сосна	6	слабая

3. Выборке подлежат	5 % деревьев по запасу
в т.ч.: ослабленных	% (причины назначения)
сильно ослабленных	1 % (корневая губка)
усыхающих	1 % (корневая губка)
свежего сухостоя	1 %
в т.ч.: свежего ветровала	1 %
свежего бурелома	0 %
старого ветровала	0 %
в т.ч.: старого бурелома	0 %
старого сухостоя	1 %

4. Полнота лесного насаждения после уборки деревьев, подлежащих рубке, составит

0.7

Критическая полнота для данной категории лесных насаждений составляет

0.3

5. ЗАКЛЮЧЕНИЕ

С целью предотвращения негативных процессов или снижения ущерба от их воздействия назначено:

Участковое лесничество	Урочище (дача)	Квартал	Выдел	Площадь, выдела, га	Вид мероприятия	Площадь, мероприятия, га	Порода	Запас на выдел, кубм	Крайние сроки проведения
Солотчинское	0	2	4	21.5	ВСП	21.5	С	323	2017-2018

Ведомость перечета деревьев назначенных в рубку и абрис лесного участка прилагаются (приложение 2 и 3 к Акту)

6.-Меры по обеспечению возобновления

7. Мероприятия, необходимые для предупреждения повреждения или поражения смежных насаждений сбор порубочных остатков с последующим сжиганием в не пожароопасный период, в смежных насаждениях осуществлять надзор за распространением вредителей и болезней.

8. Сведения для расчёта понижающего коэффициента стоимости древесины:

год образования старого сухостоя

2014

основная причина повреждения древесины

Корневая губка

Дата проведения обследований

22.08.2017 г.

Исполнитель работ по проведению лесопатологических обследований:

ФИО

Усанов В.В.

Подпись



Ведомость перечета деревьев назначенных в рубку

ВРЕМЕННАЯ ПРОБНАЯ ПЛОЩАДЬ №

Субъект Российской Федерации

Лесничество (лесопарк) Квартал Выдел

Площадь га,

Номер очага вредных организмов Размер пробной площади га

Таксационная характеристика:

Тип леса Состав Возраст Бонитет

Полнота Запас на га Возобновление

Время и причина ослабления лесного насажде 2014, корневая губка

Тип очага вредных организмов: эпизодический, хронический (подчеркнуть)

Фаза развития очага вредных организмов: начальная, нарастания численности, собственно вспышка, кризис (подчеркнуть)

Состояние лесного насаждения, намечаемые мероприятия

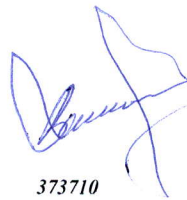
Средневзвешенная категория насаждения 1,6

***Насаждение с нарушенной устойчивостью. Требуется
проведения выборочной санитарной рубки.***

Исполнитель работ по проведению лесопатологических обследований:

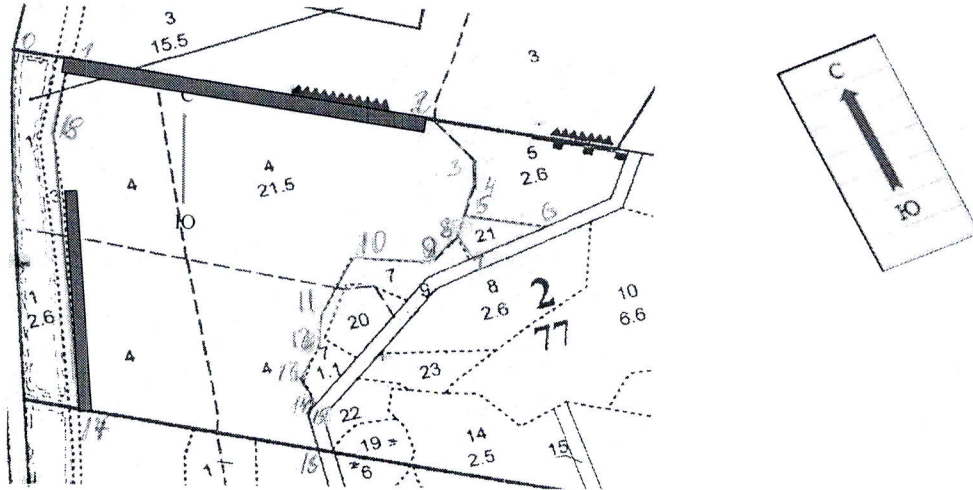
ФИО Подпись

Дата составления документа Телефон



Абрис участка

М 1:10000



Номер выдела	Ленты (круговой площадки) перечёта				
	№ ленты (площадки)	длина, м	ширина, м	радиус, м	площадь, га
4	1	500	20		1
	2	360	20		0.72

Номера точек	Координаты		Румбы линий	Длина, м
0-1.	N54°48,113	E39°52,682	ЮВ:58	75
1-2.	N54°48,088	E39°52,752	ЮВ:60	500
2-3.	N54°47,967	E39°53,172	ЮВ:26	80
3-4.	N54°47,932	E39°53,200	ЮЗ:22	35
4-5.	N54°47,913	E39°53,192	ЮЗ:36	40
5-6.	N54°47,889	E39°53,169	ЮВ:65	110
6-7.	N54°47,865	E39°53,262	ЮЗ:84	115
7-8.	N54°47,856	E39°53,159	СЗ:11	35
8-9.	N54°47,873	E39°53,148	ЮЗ:66	40
9-10.	N54°47,860	E39°53,107	СЗ:68	100
10-11.	N54°47,879	E39°53,012	ЮЗ:49	100
11-12.	N54°47,826	E39°53,942	ЮЗ:34	45
12-13.	N54°47,811	E39°53,933	ЮЗ:48	50
13-14.	N54°47,797	E39°52,908	ЮВ:07	40
14-15.	N54°47,775	E39°52,912	ЮЗ:48	25
15-16.	N54°47,769	E39°52,900	ЮЗ:07	60
16-17.	N54°47,742	E39°52,901	СЗ:58	330
17-18.	N54°47,813	E39°52,631	СВ:16	415
18-1.	N54°48,034	E39°52,700	СВ:32	115

Условное обозначение:  пробная площадь

Исполнитель работ по проведению лесопатологических обследований:

ФИО

Усанов В.В.

Подпись 

Дата составления документа

11.09.2017 г.

Телефон

373710

Уч. лесничество Солотчинское

ЛЕСОПАРКОВЫЕ ЗОНЫ

Квартал 2

№	Площадь	Состав	Возраст	Высота	Диаметр	Группа	Тип	Полнота	Запас	Класс	Выделение	Состояние	Оценка				
№	м²	покрытия	лет	м	см	бонитет	лесной	лесной	дерев. дес.	лесной	санитар.	эстетич.	гигиенич.				
1	2,6	лесные культуры	1	23	С	63	23	22	4	2	1	ССЛЖ	0,7	29	75	75	
	10С	подлесок: КРЛ Р															
		рекреационная характеристика: тип ландшафта ЗАКРЫТ. ГОРИЗН. СОМ, класс эстетич. оценки-2, санитар. -гиг. оценка-СРЕДНЯЯ, класс устойчивости-1, проходимость-ПЛОХАЯ, деградация лесной среды-1															
2	3	ДОРОГА АВТОМОВ. ГРУНТОВ ЛЕСОХОЗЯЙСТВЕННАЯ, ГРУНТОВАЯ, ширина 3,0 м, протяженность 1,2 км, состояние УДОВЛЕТВОРИТЕЛЬНОЕ															
		рекреационная характеристика: тип ландшафта ОТКРЫТЫЙ-БЕЗ ДЕР., класс эстетич. оценки-3, санитар. -гиг. оценка-СРЕДНЯЯ, деградация лесной среды-3															
3	9	лесные культуры	1	12	Б	26	12	10	3	2	1	ССЛЖ	0,6	5	2		
	5Б20С3С+ДТТ	подлесок: КРЛ Р															
		рекреационная характеристика: тип ландшафта П/ОТКРЫТ ГРУП. РАЗ, класс устойчивости-1, проходимость-ПЛОХАЯ, деградация лесной среды-2															
4	21,5	лесные культуры	1	23	С	63	23	22	4	2	1	ССЛЖ	0,7	30	645	645	2
	10С	повреждение ФИТОВРЕДИТЕЛИ, СОСНА, СЛАБАЯ ПОВРЕЖДЕННОСТЬ, КОРНЕВАЯ ГУБКА															
		рекреационная характеристика: тип ландшафта ЗАКРЫТ. ГОРИЗН. СОМ, класс устойчивости-1, проходимость-ПЛОХАЯ, деградация лесной среды-1															
5	2,6	лесные культуры	1	212	С	53	24	20	3	2	1А	ССЛЖ	0,9	40	104	104	1
	10С	повреждение НИЗОВЫМ ПОЖАРОМ, 94 г., СОСНА, СРЕДНЯЯ ПОВРЕЖДЕННОСТЬ															
		рекреационная характеристика: тип ландшафта ЗАКРЫТ. ГОРИЗН. СОМ, класс устойчивости-1, проходимость-СРЕДНЯЯ															
6	3,6	лесные культуры	1	23	С	53	23	18	3	2	1А	ССЛЖ	0,9	38	137	137	2
	10С+Б	подлесок: КРЛ															
		рекреационная характеристика: тип ландшафта ЗАКРЫТ. ГОРИЗН. СОМ, класс устойчивости-1, проходимость-СРЕДНЯЯ, деградация лесной среды-1															
7	1,1	лесные культуры	1	7	С	20	7	10	1	1	2	ССЛЖ	0,5	4	4	4	4
	10С	подлесок: КРЛ															
		рекреационная характеристика: тип ландшафта ЗАКРЫТ. ГОРИЗН. СОМ, класс устойчивости-1, проходимость-СРЕДНЯЯ, деградация лесной среды-1															

КОПИЯ ВЕРНА

Начальник ИК УР «Солотчинское лесничество»

А.Ю. Скопцов