

УТВЕРЖДАЮ:

Заместитель министра
природопользования
Рязанской области

Н.В. Иренкова

Дата: 20 февраля 2018 г.



**Акт
лесопатологического обследования № 71 /2018**

лесных насаждений

Шелуховского
Рязанской области

лесничества
(субъект РФ)

Способ лесопатологического обследования:

1. Визуальный

2. Инструментальный

Место проведения

Участковое лесничество	Урочище (дача)	Квартал (кварталы)	Выдел (выделы)	Площадь, га
Песоченское		44	13	1,7

Лесопатологическое обследование проведено на общей площади 1,7 га.

Инструментальное обследование лесного участка

1. Фактическая таксационная характеристика лесного насаждения соответствует (не соответствует) (нужное подчеркнуть) таксационному описанию. Причины несоответствия:

Ведомость лесных участков с выявленными несоответствиями таксационным описаниям приведена в приложении 1 к Акту.

2. Состояние насаждений: с нарушенной устойчивостью

с утраченной устойчивостью

причины повреждения:

Смоляной рак

В том числе:

заселено (отработано) стволовыми вредителями

Вид вредителя	Порода	Встречаемость (% заселённых деревьев)	Степень заселения лесного насаждения (слабая, средняя, сильная)

Повреждено огнём

Вид пожара	Порода	Состояние корневых лап		Состояние корневой шейки		Подсушивание луба	
		% повреждённых огнём корней	% деревьев с данным повреждением	ожог корневой шейки по окружности (1/4; 2/4; 3/4; более 3/4)	% деревьев с данным повреждением	по окружности (1/4; 2/4; 3/4; более 3/4)	% деревьев с данным повреждением

Поражено болезнями

Вид болезни	Порода	Встречаемость (% поражённых деревьев)	Степень поражения лесного насаждения (слабая, средняя, сильная)
Смоляной рак	Сосна	6	

3. Выборке подлежат

- в т.ч.: ослабленных 5 % деревьев по запасу
- сильно ослабленных % (причины назначения)
- усыхающих 0 % (причины назначения)
- свежего сухостоя 1 % (Смоляной рак)
- в т.ч.: свежего ветровала 2 %
- свежего бурелома 0 %
- старого ветровала 0 %
- в т.ч.: старого бурелома 0 %
- старого сухостоя 2 %

4. Полнота лесного насаждения после уборки деревьев, подлежащих рубке, составит

Критическая полнота для данной категории лесных насаждений составляет

0,8
0,3

5. ЗАКЛЮЧЕНИЕ

С целью предотвращения негативных процессов или снижения ущерба от их воздействия назначено:

Участковое лесничество	Урочище (дача)	Квартал	Выдел	Площадь, выдела, га	Вид мероприятия	Площадь, мероприятия, га	Порода	Запас на выдел, кбм	Крайние сроки проведения
Песоченское	0	44	13	1,7	ВСП	1,7	С	32	2019

Ведомость перечета деревьев назначенных в рубку и абрис лесного участка прилагаются (приложение 2 и 3 к Акту)

6. Меры по обеспечению возобновления

7. Мероприятия, необходимые для предупреждения повреждения или поражения смежных насаждений сбор порубочных остатков с последующим сжиганием в не пожароопасный период, в смежных насаждениях осуществлять надзор за распространением вредителей и болезней.

8. Сведения для расчёта понижающего коэффициента стоимости древесины:

год образования старого сухостоя

2014

основная причина повреждения древесины

Смоляной рак

Дата проведения обследований

05.06.2017 г.

Исполнитель работ по проведению лесопатологических обследований:

ФИО

Усанов В.В.

Подпись



Ведомость перечета деревьев назначенных в рубку

ВРЕМЕННАЯ ПРОБНАЯ ПЛОЩАДЬ №

Субъект Российской Федерации	<input type="text" value="Рязанская область"/>						
Лесничество (лесопарк)	<input type="text" value="Шелуховское"/>	Квартал	<input type="text" value="44"/>	Выдел	<input type="text" value="13"/>		
Площадь	<input type="text" value="1,7"/>	га,					
Номер очага вредных организмов	<input type="text"/>	Размер пробной площади	<input type="text" value="1,7"/>	га			
Таксационная характеристика:							
Тип леса	<input type="text" value="ССЛЖ"/>	Состав	<input type="text" value="10С"/>	Возраст	<input type="text" value="63"/>	Бонитет	<input type="text" value="1А"/>
Полнота	<input type="text" value="0,8"/>	Запас на га	<input type="text" value="380"/>	Возобновление	<input type="text" value="нет"/>		

Время и причина ослабления лесного насажде 2014, смоляной рак

Тип очага вредных организмов: эпизодический, хронический (подчеркнуть)

Фаза развития очага вредных организмов: начальная, нарастания численности, собственно вспышка, кризис (подчеркнуть)

Состояние лесного насаждения, намечаемые мероприятия

Средневзвешенная категория насаждения 1,7

Насаждение с нарушенной устойчивостью. Требуется проведение выборочной санитарной рубки.

Исполнитель работ по проведению лесопатологических обследований:

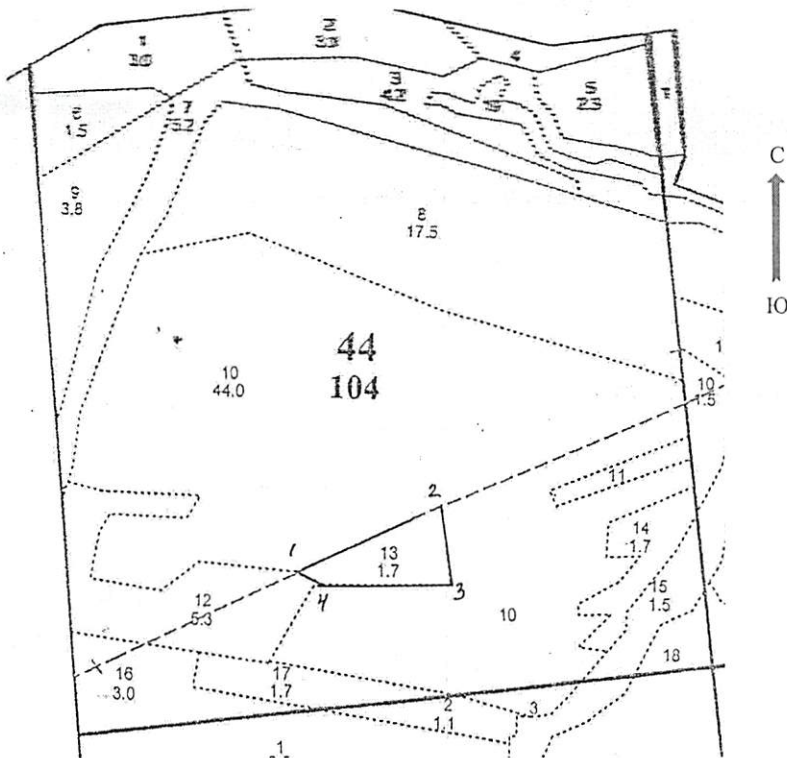
ФИО Подпись

Дата составления документа Телефон



Абрис участка

М 1:10000



Номер выдела	Ленты (круговой площадки) перече́та				
	№ ленты (площадки)	длина, м	ширина, м	радиус, м	площадь, га
13	сплошной перечет				1,7

Номера точек	Координаты		Азимуты линий	Длина, м
1-2.	N54°04,027	E40°39,841	55	247
2-3.	N54°04,085	E40°40,051	161	123
3-4.	N54°04,016	E40°40,065	260	209
4-1.	N54°04,018	E40°39,868	291	34

Условное обозначение: пробная площадь

Исполнитель работ по проведению лесопатологических обследований:

ФИО

Усанов В.В.

Подпись

Дата составления документа

07.02.2018 г.

Телефон

373710

Приложение 1.1
к акту лесопатологических обследований

Результаты проведения лесопатологических обследований лесных насаждений за февраль 2018 г.
(месяц)

Субъект Российской Федерации Рязанская область
Лесничество (лесопарк) Шелуховское
Участковое лесничество Песоченское
Урочище (лесная дача) _____

1	2	3	4	5	6	7	Таксационная характеристика лесного насаждения								17	18	19	20	21	22	23	24	25	26	27	28	29	30	31	32	33	34	Рекомендуемые мероприятия	
							8	9	10	11	12	13	14	15																			16	33
Номер квартала	Номер выдела	Площадь выдела, га	Лесное назначение лесов	Категория защитных лесов	Номер лесопатологического выдела	Площадь лесопатологического выдела, га	состав	порода	возраст	средняя высота, м	средний диаметр, см	тип леса	плотность	бонитет	запас, куб. м/га	число деревьев на пробе, шт.	без признаков ослабления	ослабленные	сильно ослабленные	ухаживающие	свежий сухостой	старый сухостой	свежий ветровал	старый ветровал	свежий бурелом	старый бурелом	аварийные деревья	Признаки повреждения деревьев	Доля поврежденных деревьев, %	Причина ослабления, повреждения	Полекит рубке, %	вид	площадь, га	
44	13	1,7	эксплуатационные				10С	С	63	25	22	ССЛЖ	0,8	1А	380	1547	61	19	15	1	2	2					805	6	371	5	ВСП	1,7		
Итого по насаждению:																1547	61	19	15	1	2	2						6		5	ВСП	1,7		

ФИО Усанов В.В.



Дата составления документа

07.02.2018 г.

Телефон 373710

Уч. лесничество Песоченское

ЭКСПЛУАТАЦИОННЫЕ ЛЕСА

Квартал 44

													Квартал 44																	
№	Площадь	Состав	Подрост	по Я	Вы	Элемент	Возраст	Высота	Диаметр	Класс	Группа	Вид	Тип	Полнота	Запас сырья	сырост.	Кл.	Запас на выделе	дес. МЗ											
ла	га	ва, рельеф, особанн	Р	та	ра	со	ам	с	па	ни	лес	ТЛУ	Сумма	на	общий	в т.ч.	хо	су	ре	еди	захламлен	Хозяйственные								
ка	о порослевом	У	я	са	ст	та	ет	во	во	те	а	пл	на	общий	на	сос	ва	стоя	дин	ные	дер.	общий	лик							
происх.	Наимен. кат.	ру	ру	ру	ру	ру	ру	ру	ру	ру	ру	ру	ру	ру	ру	ру	ру	ру	ру	ру	ру	ру	ру							
ег. незалес.	земель	С	са	са	са	са	са	са	са	са	са	са	са	са	са	са	са	са	са	са	са	са	са							
Хар. лесных культур	Кадастров. оценка																													
1	2	3	4	5	6	7	8	9	10	11	12	13	14	15	16	17	18	19	20	21	22	23	24							

8	17,5	лесные культуры 10С	1	25	С	63	25	22	4	3	1А	ССЛЖ С2	0,7	33	578	578	1	35					ВЫБОР. САНРУБК	
подлесок: МАЛ Р Ж ГУСТОЙ культуры-52 г., состояние УДОВЛЕТВОРИТЕЛЬНЫЕ селекционная оценка: НОРМАЛЬНЫЕ																								
9	3,8	лесные культуры 10С	1	25	С	63	25	22	4	3	1А	ССЛЖ С2	0,8	40	152	152	1	8	8					ВЫБОР. САНРУБК
подлесок: МАЛ Р Ж ГУСТОЙ культуры-52 г., состояние УДОВЛЕТВОРИТЕЛЬНЫЕ селекционная оценка: НОРМАЛЬНЫЕ																								
10	44,0	лесные культуры 9С1Б	1	26	С Б	68	26	22	4	3	1А	ССЛЖ С2	0,8	40	1760	1584	176	1	88					ВЫБОР. САНРУБК
подлесок: МАЛ Р Ж ГУСТОЙ культуры-47 г., состояние УДОВЛЕТВОРИТЕЛЬНЫЕ селекционная оценка: НОРМАЛЬНЫЕ																								
11	,7	10Б	1	12	Б	20	12	10	2	1	1	ССЛЖ С2	0,5	5	4	4								
подлесок: Ж РЕДКИЙ																								
12	5,3	лесные культуры 6С4Б	1	24	С Б	68	24	24	4	3	1	ССЛЖ С2	0,6	27	143	86	57	1	2					
подлесок: МАЛ Р Ж ГУСТОЙ культуры-47 г., состояние УДОВЛЕТВОРИТЕЛЬНЫЕ СОСТАВ НЕОДНОРОДНЫЙ, ПОЛНОТА НЕРАВНОМЕРНАЯ селекционная оценка: НОРМАЛЬНЫЕ																								
13	1,7	лесные культуры 10С	1	25	С	63	25	22	4	3	1А	ССЛЖ С2	0,8	38	65	65	1	3					ВЫБОР. САНРУБК	
подлесок: МАЛ Р Ж ГУСТОЙ культуры-52 г., состояние УДОВЛЕТВОРИТЕЛЬНЫЕ селекционная оценка: НОРМАЛЬНЫЕ																								
14	1,7	10Б	1	26	Б						1	ССЛЖ С2	0,7	23	39	39	1	3						
подлесок: МАЛ Р Ж СРЕДНИЙ																								



Копия верна! Начальник уч. лесничества "Ще́луховское лесничество"
 Егоршова З.В. Собр.