

УТВЕРЖДАЮ:

Заместитель министра
природопользования Рязанской области

В.А. Русакова

Дата: 25 сентября 2017 г.



**Акт
лесопатологического обследования № 705 /2017**

лесных насаждений

Солотчинского
Рязанской области

лесничества
(субъект РФ)

Способ лесопатологического обследования:

1. Визуальный

2. Инструментальный

Место проведения

Участковое лесничество	Урочище (дача)	Квартал (кварталы)	Выдел (выделы)	Площадь, га
Мурминское		107	10	18,8

Лесопатологическое обследование проведено на общей площади 18,8 га.

Инструментальное обследование лесного участка

1. Фактическая таксационная характеристика лесного насаждения соответствует (не соответствует) (нужное подчеркнуть) таксационному описанию. Причины несоответствия:

Ведомость лесных участков с выявленными несоответствиями таксационным описаниям приведена в приложении 1 к Акту.

2. Состояние насаждений: **с нарушенной устойчивостью**

с утраченной устойчивостью

причины повреждения:

корневая губка

В том числе:

заселено (отработано) стволовыми вредителями

Вид вредителя	Порода	Встречаемость (% заселённых деревьев)	Степень заселения лесного насаждения (слабая, средняя, сильная)

Повреждено огнём

Вид пожара	Порода	Состояние корневых лап		Состояние корневой шейки		Подсушивание луба	
		% повреждённых огнём корней	% деревьев с данным повреждением	ожог корневой шейки по окружности (1/4; 2/4; 3/4; более 3/4)	% деревьев с данным повреждением	по окружности (1/4; 2/4; 3/4; более 3/4)	% деревьев с данным повреждением

Поражено болезнями

Вид болезни	Порода	Встречаемость (% поражённых деревьев)	Степень поражения лесного насаждения (слабая, средняя, сильная)
корневая губка	С	7	слабая

3. Выборке подлежат	7 % деревьев по запасу
в т.ч.: ослабленных	% (причины назначения)
сильно ослабленных	0 % (причины назначения)
усыхающих	0 % (причины назначения)
свежего сухостоя	0 %,
в т.ч.: свежего ветровала	0 %
свежего бурелома	0 %
старого ветровала	0 %
в т.ч.: старого бурелома	0 %
старого сухостоя	7 %

4. Полнота лесного насаждения после уборки деревьев, подлежащих рубке, составит
Критическая полнота для данной категории лесных насаждений составляет

0,6

0,3

5. ЗАКЛЮЧЕНИЕ

С целью предотвращения негативных процессов или снижения ущерба от их воздействия назначено:
проведение выборочной санитарной рубки

Участковое лесничество	Урочище (дача)	Квартал	Выдел	Площадь, выдела, га	Вид мероприятия	Площадь, мероприятия, га	Порода	Запас на выдел, кбм	Крайние сроки проведения
Мурминское	0	107	10	18,8	ВСП	18,8	С	363	2018

Ведомость перечета деревьев назначенных в рубку и абрис лесного участка прилагаются (приложение 2 и 3 к Акту)

6. Меры по обеспечению возобновления **в соответствии с "Правилами лесовосстановления"**
7. Мероприятия, необходимые для предупреждения повреждения или поражения смежных насаждений **установить лесопатологическое наблюдение данном выделе и в смежных насаждениях.**
8. Сведения для расчёта понижающего коэффициента стоимости древесины:
год образования старого сухостоя **2015**
основная причина повреждения древесины **корневая губка**

Дата проведения обследований

29.08.2017

Исполнитель работ по проведению лесопатологических обследований:

ФИО

Нечин С.Ю.



Подпись

Ведомость перечета деревьев назначенных в рубку

ВРЕМЕННАЯ ПРОБНАЯ ПЛОЩАДЬ №

Субъект Российской Федерации

Лесничество (лесопарк) Квартал Выдел

Площадь га,

Номер очага вредных организмов Размер пробной площади га

Таксационная характеристика:

Тип леса Состав Возраст Бонитет

Полнота Запас на га Возобновление

Время и причина

Тип очага вредных организмов: эпизодический, хронический (подчеркнуть)


Фаза развития очага вредных организмов: начальная, нарастания численности, собственно вспышка, кризис (подчеркнуть)

Состояние лесного насаждения, намечаемые мероприятия

Средневзвешенная категория насаждения

Насаждение с нарушенной устойчивостью. Требуется проведение выборочной санитарной рубки.

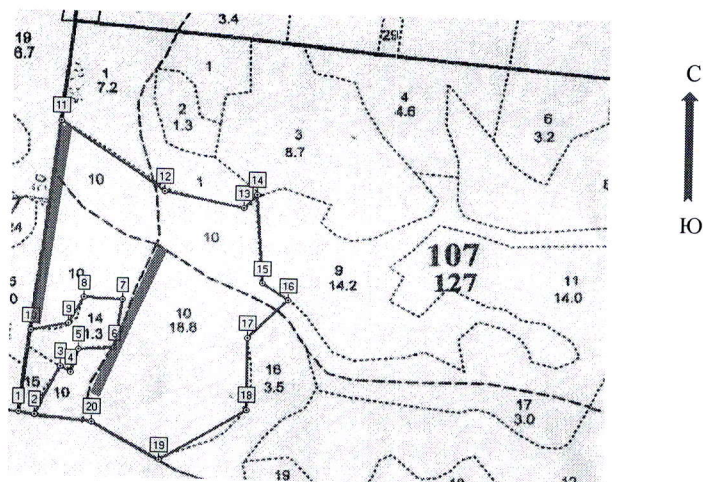
Исполнитель работ по проведению лесопатологических обследований:

ФИО  Подпись

Дата составления документа Телефон

Абрис участка

M 1:10000



Номер выдела	Ленты (круговой площадки) перечёта				
	№ ленты (площадки)	длина, м	ширина, м	радиус, м	площадь, га
10	1	430	20		0,9
	2	320	20		0,6

Номера точек	Координаты	Азимуты линий	Длина, м
1-2	N 54.578186 E 40.154455	92	30
2-3	N 54.578128 E 40.154896	18	105
3-4	N 54.578964 E 40.155670	115	22
4-5	N 54.578849 E 40.155949	9	48
5-6	N 54.579256 E 40.156192	79	64
6-7	N 54.579259 E 40.157188	360	100
7-8	N 54.580139 E 40.157468	265	70
8-9	N 54.580199 E 40.156398	199	60
9-10	N 54.579722 E 40.155940	250	70
10-11	N 54.579613 E 40.154883	359	430
11-12	N 54.583425 E 40.155947	118	233
12-13	N 54.582109 E 40.158752	94	147
13-14	N 54.581774 E 40.160954	33	35
14-15	N 54.582009 E 40.161339	168	180
15-16	N 54.580385 E 40.161393	118	58
16-17	N 54.580059 E 40.162101	215	107
17-18	N 54.579387 E 40.160920	172	140
18-19	N 54.578120 E 40.160819	229	188
19-20	N 54.577270 E 40.158314	293	142
20-2	N 54.577978 E 40.156483	268	103

Условные обозначения: пробная площадь

Исполнитель работ по проведению лесопатологических обследований:

ФИО

Нечин С.Ю.

Подпись

Дата составления документа

11.09.2017

Телефон

373710

Уч. лесничество Мурманское

ЛЕСОПАРКОВЫЕ ЗОНЫ

Квартал 107

Н	Пло-	Состав. Подрост, по: Я	Вы-	Эле-	Воз-	Вы-	Ди:	Кл:	Гр:	Во:	Тип	Полн:	Запас	сырост.	Кл:	Запас	на	выделе,	дес. МЗ				
де-	щадь,	лесок покров, поч:	со-	мент:	ра	со-	ам:	с:	па:	ни:	леса	ота:	леса,	дес. МЗ	ас:	ас:	ре-	еди-	захламен.	Хозяйственные:			
ла	га	осги выдела. Отмет:	ле-	са	ст	та	ет:	во:	во:	те:	ТЛУ	а	на:	общий:	в	т. ч.:	хо-	ни-	за-	Хозяйственные:			
		ка о порослевом	У:	я:	са	ст	та	ет:	во:	во:	те:	а	на:	общий:	в	т. ч.:	хо-	ни-	за-	Хозяйственные:			
		прояск. Наимен. кат:	ру-	ру-	ру-	ру-	ру-	ру-	ру-	ру-	ру-	а	на:	общий:	в	т. ч.:	хо-	ни-	за-	Хозяйственные:			
		ел. незалес. земель:	С:	са:	са:	са:	са:	са:	са:	са:	са:	а	на:	общий:	в	т. ч.:	хо-	ни-	за-	Хозяйственные:			
		Хар. лесных культур	ур	ур	ур	ур	ур	ур	ур	ур	ур	а	на:	общий:	в	т. ч.:	хо-	ни-	за-	Хозяйственные:			
		Кадастров. оценка										а	на:	общий:	в	т. ч.:	хо-	ни-	за-	Хозяйственные:			
1	2	3	4	5	6	7	8	9	10	11	12	13	14	15	16	17	18	19	20	21	22	23	24

7 1,1 60С4В+С 1 26 ОС 85 26 32 9 4 2 ССЛЖ 0,5 21 23 14 3
 В3 9 2
 подлесок: КРЛ РЕДКИЙ
 рекреационная характеристика: тип ландшафта ЗАКРЫТ. ГОРИЗН. СОМ, класс эстетич. оценки-2, санитар. -гиг. оценка-СРЕДНЯЯ,
 класс устойчивости-2, деградация лесной среды-2

8 4,4 7С2В1ОС 1 26 С 90 26 28 5 3 1 ССЛЖ 0,6 30 132 92 1
 В3 27 2
 ОС 13 3
 подлесок: ЛШ ГУСТОЙ
 рекреационная характеристика: тип ландшафта ЗАКРЫТ. ГОРИЗН. СОМ, класс эстетич. оценки-2, санитар. -гиг. оценка-СРЕДНЯЯ,
 СОСТАВ НЕОДНОРОДНЫЙ, ПОЛНОТА НЕРАВНОМЕРНАЯ, НАСАЖДЕНИЕ РАЗНОВОЗРАСТНОЕ
 селекционная оценка: НОРМАЛЬНЫЕ

9 14,2 7ОС3В+С 1 26 ОС 80 26 32 8 4 1 ССЛЖ 0,6 25 355 248 3
 В 107 2
 подлесок: КРЛ Р ГУСТОЙ
 рекреационная характеристика: тип ландшафта ЗАКРЫТ. ГОРИЗН. СОМ, класс эстетич. оценки-2, санитар. -гиг. оценка-СРЕДНЯЯ,
 класс устойчивости-2, деградация лесной среды-2
 СОСТАВ НЕОДНОРОДНЫЙ, ПОЛНОТА НЕРАВНОМЕРНАЯ, НАСАЖДЕНИЕ РАЗНОВОЗРАСТНОЕ
 селекционная оценка: НОРМАЛЬНЫЕ

10 18,8 10С+В+ОС 1 25 С 75 25 26 4 2 1 ССЛЖ 0,6 28 526 526 1 38
 В2
 подлесок: КРЛ Р ГУСТОЙ
 рекреационная характеристика: тип ландшафта ЗАКРЫТ. ГОРИЗН. СОМ, класс эстетич. оценки-2, санитар. -гиг. оценка-СРЕДНЯЯ,
 класс устойчивости-2, деградация лесной среды-2
 ПОЛНОТА НЕРАВНОМЕРНАЯ

11 14,0 10С+В 1 28 С 110 28 36 6 4 2 ССЛЖ 0,7 39 546 546 1
 В2
 подлесок: КРЛ ЛШ ГУСТОЙ
 рекреационная характеристика: тип ландшафта ЗАКРЫТ. ГОРИЗН. СОМ, класс эстетич. оценки-2, санитар. -гиг. оценка-СРЕДНЯЯ,
 класс устойчивости-2, деградация лесной среды-2
 НАСАЖДЕНИЕ РАЗНОВОЗРАСТНОЕ
 селекционная оценка: НОРМАЛЬНЫЕ

12 18,5 10С 1 24 С 75 24 24 4 2 1 СВР 0,8 40 740 740 1
 А2
 подлесок: КРЛ МЖ ЛШ СРЕДНИЙ
 рекреационная характеристика: тип ландшафта ЗАКРЫТ. ГОРИЗН. СОМ, класс эстетич. оценки-2, санитар. -гиг. оценка-СРЕДНЯЯ,
 класс устойчивости-2, деградация лесной среды-2
 В ВЫДЕЛЕ ВОЛОКА

ПРОХОДН. 1 ОЧ.
 15%

КОПИЯ ВЕРНА

Начальник ГКУ РО «Солотчинское лесничество»
 А.Ю. Скопцов