



УТВЕРЖДАЮ:  
Заместитель министра  
природопользования Рязанской области

В.А. Русакова

Дата: 25 сентября 2017 г.

**Акт  
лесопатологического обследования № 703 /2017**

лесных насаждений

Солотчинского  
Рязанской области

лесничества  
(субъект РФ)

Способ лесопатологического обследования:

1. Визуальный

2. Инструментальный

Место проведения

Участковое лесничество	Урочище (дача)	Квартал (кварталы)	Выдел (выделы)	Площадь, га
Мурминское		94	30	3,2

Лесопатологическое обследование проведено на общей площади 3,2 га.

## Инструментальное обследование лесного участка

1. Фактическая таксационная характеристика лесного насаждения соответствует (не соответствует) (нужное подчеркнуть) таксационному описанию. Причины несоответствия:

Ведомость лесных участков с выявленными несоответствиями таксационным описаниям приведена в приложении 1 к Акту.

2. Состояние насаждений: с нарушенной устойчивостью

с утраченной устойчивостью

причины повреждения:

корневая губка

В том числе:

заселено (отработано) стволовыми вредителями

Вид вредителя	Порода	Встречаемость (% заселённых деревьев)	Степень заселения лесного насаждения (слабая, средняя, сильная)

Повреждено огнём

Вид пожара	Порода	Состояние корневых лап		Состояние корневой шейки		Подсушивание луба	
		% повреждённых огнём корней	% деревьев с данным повреждением	ожог корневой шейки по окружности (1/4; 2/4; 3/4; более 3/4)	% деревьев с данным повреждением	по окружности (1/4; 2/4; 3/4; более 3/4)	% деревьев с данным повреждением

Поражено болезнями

Вид болезни	Порода	Встречаемость (% поражённых деревьев)	Степень поражения лесного насаждения (слабая, средняя, сильная)
корневая губка	С	15	средняя

3. Выборке подлежит	15	% деревьев по запасу
в т.ч.: ослабленных		% (причины назначения)
сильно ослабленных	2	% (причины назначения)
усыхающих	3	% (причины назначения)
свежего сухостоя	2	%,
в т.ч.: свежего ветровала	0	%
свежего бурелома	0	%
старого ветровала	0	%
в т.ч.: старого бурелома	0	%
старого сухостоя	8	%

4. Полнота лесного насаждения после уборки деревьев, подлежащих рубке, составит  
Критическая полнота для данной категории лесных насаждений составляет

0,5

0,3

## 5. ЗАКЛЮЧЕНИЕ

С целью предотвращения негативных процессов или снижения ущерба от их воздействия назначено:

### проведение выборочной санитарной рубки

Участковое лесничество	Урочище (дача)	Квартал	Выдел	Площадь, выдела, га	Вид мероприятия	Площадь, мероприятия, га	Порода	Запас на выдел, кбм	Крайние сроки проведения
Мурминское	0	94	30	3,2	ВСП	3,2	С	114	2018

Ведомость перечета деревьев назначенных в рубку и абрис лесного участка прилагаются (приложение 2 и 3 к Акту)

6. Меры по обеспечению возобновления **в соответствии с "Правилами лесовосстановления"**  
7. Мероприятия, необходимые для предупреждения повреждения или поражения смежных насаждений **установить лесопатологическое наблюдение данным выделе и в смежных насаждениях.**

8. Сведения для расчёта понижающего коэффициента стоимости древесины:

год образования старого сухостоя

2015

основная причина повреждения древесины

корневая губка

Дата проведения обследований

29.08.2017

Исполнитель работ по проведению лесопатологических обследований:

ФИО

Нечин С.Ю.

Подпись

### Ведомость перечета деревьев назначенных в рубку

#### ВРЕМЕННАЯ ПРОБНАЯ ПЛОЩАДЬ №

Субъект Российской Федерации

Лесничество (лесопарк)  Квартал  Выдел

Площадь  га,

Номер очага вредных организмов  Размер пробной площади  га

Таксационная характеристика:

Тип леса  Состав  Возраст  Бонитет

Полнота  Запас на га  Возобновление

Время и причина

Тип очага вредных организмов: эпизодический, хронический (подчеркнуть)

Фаза развития очага вредных организмов: начальная, нарастания численности, собственно вспышка, кризис (подчеркнуть)

Состояние лесного насаждения, намечаемые мероприятия

Средневзвешенная категория насаждения

***Насаждение с нарушенной устойчивостью. Требуется проведение выборочной санитарной рубки.***

Исполнитель работ по проведению лесопатологических обследований:

ФИО   Подпись

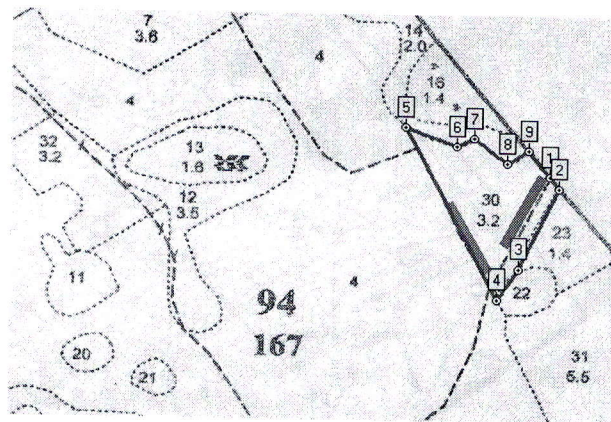
Дата составления документа  Телефон





Абрис участка

M 1:10000



Номер выдела	Ленты (круговой площадки) перечёта				
	№ ленты (площадки)	длина, м	ширина, м	радиус, м	площадь, га
30	1	150	10		0,15
	2	150	10		0,15

Номера точек	Координаты	Азимуты линий	Длина, м
1-2	N 54.619284 E 40.127031	135	25
2-3	N 54.619093 E 40.127258	194	155
3-4	N 54.617832 E 40.126282	202	63
4-5	N 54.617358 E 40.125758	322	340
5-6	N 54.620069 E 40.123407	101	90
6-7	N 54.617969 E 40.115399	51	30
7-8	N 54.619899 E 40.125130	119	70
8-9	N 54.619500 E 40.125969	45	40
9-1	N 54.619706 E 40.126496	133	60

Условные обозначения: пробная площадь

Исполнитель работ по проведению лесопатологических обследований:

ФИО

Нечин С.Ю.

Подпись

Дата составления документа

11.09.2017

Телефон

373710







