

УТВЕРЖДАЮ:

Заместитель министра
природопользования Рязанской области

В.А. Русакова

Дата: 25 сентября 2017 г.



**Акт
лесопатологического обследования № 700 /2017**

лесных насаждений

Солотчинского
Рязанской области

лесничества
(субъект РФ)

Способ лесопатологического обследования:

1. Визуальный

2. Инструментальный

Место проведения

Участковое лесничество	Урочище (дача)	Квартал (кварталы)	Выдел (выделы)	Площадь, га
Мурминское		89	2	19,3

Лесопатологическое обследование проведено на общей площади 19,3 га.

Инструментальное обследование лесного участка

1. Фактическая таксационная характеристика лесного насаждения соответствует (не соответствует) (нужное подчеркнуть) таксационному описанию. Причины несоответствия:

Ведомость лесных участков с выявленными несоответствиями таксационным описаниям приведена в приложении 1 к Акту.

2. Состояние насаждений: с нарушенной устойчивостью

с утраченной устойчивостью

причины повреждения:

устойчивый низовой пожар 4-10 летней давности средней интенсивности

В том числе:

заселено (отработано) стволовыми вредителями

Вид вредителя	Порода	Встречаемость (% заселённых деревьев)	Степень заселения лесного насаждения (слабая, средняя, сильная)

Повреждено огнём

Вид пожара	Порода	Состояние корневых лап		Состояние корневой шейки		Подсушивание луба	
		% повреждённых огнём корней	% деревьев с данным повреждением	ожог корневой шейки по окружности (1/4; 2/4; 3/4; более 3/4)	% деревьев с данным повреждением	по окружности (1/4; 2/4; 3/4; более 3/4)	% деревьев с данным повреждением
устойчивый низовой пожар 4-10	Б			>3/4	10	>3/4	10
	ОС			>3/4	4	>3/4	4

Поражено болезнями

Вид болезни	Порода	Встречаемость (% поражённых деревьев)	Степень поражения лесного насаждения (слабая, средняя, сильная)

3. Выборке подлежит

в т.ч.: ослабленных	15 %
сильно ослабленных	0 %
усыхающих	0 %
свежего сухостоя	6 %
в т.ч.: свежего ветровала	0 %
свежего бурелома	0 %
старого ветровала	0 %
в т.ч.: старого бурелома	0 %
старого сухостоя	9 %

4. Полнота лесного насаждения после уборки деревьев, подлежащих рубке, составит

0,4

0,3

5. ЗАКЛЮЧЕНИЕ

С целью предотвращения негативных процессов или снижения ущерба от их воздействия назначено:
проведение выборочной санитарной рубки

Участковое лесничество	Урочище (дача)	Квартал	Выдел	Площадь, выдела, га	Вид мероприятия	Площадь, мероприятия, га	Порода	Запас на выдел, кбм	Крайние сроки проведения
Мурминское	0	89	2	19,3	ВСП	19,3	Б	460	2018

Ведомость перечета деревьев назначенных в рубку и абрис лесного участка прилагаются (приложение 2 и 3 к Акту)

6. Меры по обеспечению возобновления

в соответствии с "Правилами лесовосстановления"

7. Мероприятия, необходимые для предупреждения повреждения или поражения смежных насаждений
 установить лесопатологическое наблюдение данном выделе и в смежных насаждениях.

8. Сведения для расчёта понижающего коэффициента стоимости древесины:

год образования старого сухостоя

2015

основная причина повреждения древесины

устойчивый низовой пожар 4-10 летней давности средней интенсивности

Дата проведения обследований

29.08.2017

Исполнитель работ по проведению лесопатологических обследований:

ФИО

Нечин С.Ю.



Подпись

Ведомость перечета деревьев назначенных в рубку

ВРЕМЕННАЯ ПРОБНАЯ ПЛОЩАДЬ №

Субъект Российской Федерации

Лесничество (лесопарк) Квартал Выдел

Площадь га,

Номер очага вредных организмов Размер пробной площади га

Таксационная характеристика:

Тип леса Состав Возраст Бонитет

Полнота Запас на га Возобновление

Время и причина

Тип очага вредных организмов: эпизодический, хронический (подчеркнуть)


Фаза развития очага вредных организмов: начальная, нарастания численности, собственно вспышка, кризис (подчеркнуть)

Состояние лесного насаждения, намечаемые мероприятия

Средневзвешенная категория насаждения

Насаждение с нарушенной устойчивостью. Требуется проведение выборочной санитарной рубки.

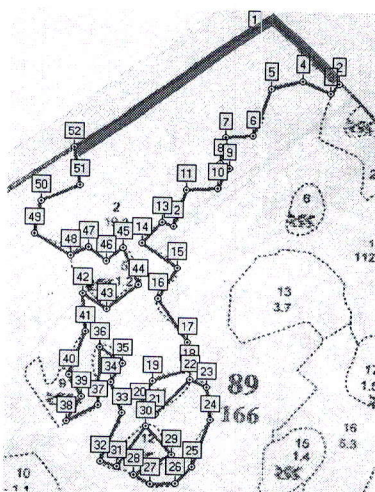
Исполнитель работ по проведению лесопатологических обследований:

ФИО  Подпись

Дата составления документа Телефон

Абрис участка

M 1:10000



Номер выдела	Ленты (круговой площадки) перечёта				
	№ ленты (площадки)	длина, м	ширина, м	радиус, м	площадь, га
2	1	200	22		0,4
	2	490	22		1,1

Номера точек	Координаты	Азимуты линий	Длина, м
1-2	N 54.633887 E 40.106018	122	200
2-3	N 54.632679 E 40.108269	208	27
3-4	N 54.632492 E 40.108012	281	62
4-5	N 54.108012 E 40.107120	243	66
5-6	N 54.632528 E 40.106136	187	110
6-7	N 54.631588 E 40.105617	253	57
7-8	N 54.631532 E 40.104748	178	60
8-9	N 54.630999 E 40.104610	105	21
9-10	N 54.630915 E 40.104903	195	50
10-11	N 54.630507 E 40.104563	253	64
11-12	N 54.630449 E 40.103575	185	84
12-13	N 54.629723 E 40.103206	276	25
13-14	N 54.629791 E 40.102834	208	62
14-15	N 54.629362 E 40.102230	113	89
15-16	N 54.628917 E 40.103369	197	78
16-17	N 54.628300 E 40.102798	135	115
17-18	N 54.627444 E 40.103794	165	61
18-19	N 54.626901 E 40.103868	237	79
19-20	N 54.626636 E 40.102729	190	67
20-21	N 54.626076 E 40.102354	106	29
21-22	N 54.625956 E 40.102855	32	111
22-23	N 54.626691 E 40.103915	103	38
23-24	N 54.626551 E 40.104449	161	74
24-25	N 54.625896 E 40.104606	187	112
25-26	N 54.624940 E 40.104074	211	49
26-27	N 54.624612 E 40.103559	254	51
27-28	N 54.624573 E 40.102768	287	39
28-29	N 54.624735 E 40.102234	47	89
29-30	N 54.625153 E 40.103406	315	74
30-31	N 54.625707 E 40.102564	206	115
31-32	N 54.624875 E 40.101700	274	35
32-33	N 54.624955 E 40.101169	9	118
33-34	N 54.625951 E 40.101791	329	72
34-35	N 54.626563 E 40.101412	16	48
35-36	N 54.626948 E 40.101754	295	58

36-37	N 54.627258 E 4.101029	169	130
37-38	N 54.626086 E 40.101034	227	75
38-39	N 54.625726 E 40.100057	15	64
39-40	N 54.626241 E 40.100500	320	55
40-41	N 54.626671 E 40.100087	5	105
41-42	N 54.627573 E 40.100542	344	84
42-43	N 54.628326 E 40.100421	112	59
43-44	N 54.628040 E 40.628040	38	85
44-45	N 54.628544 E 40.102168	326	87
45-46	N 54.629259 E 40.101639	216	46
46-47	N 54.628976 E 40.101122	298	47
47-48	N 54.629236 E 40.100558	229	42
48-49	N 54.629051 E 40.099997	289	87
49-50	N 54.629442 E 40.098834	357	73
50-51	N 54.630088 E 40.098994	53	88
51-52	N 54.630439 E 40.100209	339	85
52-1	N 54.631190 E 40.099982	41	492

Условные обозначения:  пробная площадь

Исполнитель работ по проведению лесопатологических обследований:

ФИО

Нечин С.Ю.



Подпись

Дата составления документа

11.09.2017

Телефон

373710

ЛЕСОПАРКОВЫЕ ЗОНЫ

Уч. лесничество Мурманское

Уч. лесничество	Мурманское	Квартал	89																						
№	Площадь	Состав	Подрост	ло	Высота	Элемент	Возраст	Диаметр	Класс	Группа	Тип	Полнота	Запас	Сырость	Класс	Выделяемые	Хозяйственные								
1	112,0	7Б30С	1	4	Б	5	4	4	1	1	1	СВР	0,8	2	224	157	16	17	18	19	20	21	22	23	24

рекреационная характеристика: тип ландшафта ЗАКРЫТ. ГОРИЗН. СОМ, класс эстетич. - оценки-2, санитар. - тиг. оценка-СРЕДНЯЯ, класс устойчивости-2, деградация лесной среды-2

подлесок: КРЛ МЖ СРЕДНИЙ

рекреационная характеристика: тип ландшафта ЗАКРЫТ. ГОРИЗН. СОМ, класс эстетич. - оценки-2, санитар. - тиг. оценка-СРЕДНЯЯ, класс устойчивости-2, деградация лесной среды-2

СОСТАВ НЕОДНОРОДНЫЙ, ПОЛНОТА НЕРАВНОМЕРНАЯ

рекреационная характеристика: тип ландшафта ЗАКРЫТ. ГОРИЗН. СОМ, класс эстетич. - оценки-2, санитар. - тиг. оценка-СРЕДНЯЯ, класс устойчивости-2, деградация лесной среды-2

подлесок: КРЛ МЖ СРЕДНИЙ

рекреационная характеристика: тип ландшафта ЗАКРЫТ. ГОРИЗН. СОМ, класс эстетич. - оценки-2, санитар. - тиг. оценка-СРЕДНЯЯ, класс устойчивости-2, деградация лесной среды-2

СОСТАВ НЕОДНОРОДНЫЙ, ПОЛНОТА НЕРАВНОМЕРНАЯ

2	19,3	7Б30С	1	25	Б	70	25	22	7	3	1	ССЛЖ	0,5	16	309	216	2	58								
3	1,5	7Б30С+С	1	23	Б	70	23	32	7	3	2	ССЛЖ	0,7	21	32	22	2									

рекреационная характеристика: тип ландшафта ЗАКРЫТ. ГОРИЗН. СОМ, класс эстетич. - оценки-2, санитар. - тиг. оценка-СРЕДНЯЯ, класс устойчивости-2, деградация лесной среды-2

подлесок: КРЛ МЖ СРЕДНИЙ

рекреационная характеристика: тип ландшафта ЗАКРЫТ. ГОРИЗН. СОМ, класс эстетич. - оценки-2, санитар. - тиг. оценка-СРЕДНЯЯ, класс устойчивости-2, деградация лесной среды-2

СОСТАВ НЕОДНОРОДНЫЙ, ПОЛНОТА НЕРАВНОМЕРНАЯ

4	5	ВОЛОТО	1	23	Б	70	23	32	7	3	2	ССЛЖ	0,7	21	32	22	2									
5	1,2	ВОЛОТО	1	22	ОС	65	21	20	7	4	2	ССЛЖ	0,5	16	32	16	3	6								

рекреационная характеристика: тип ландшафта ОТКРЫТЫЙ-С ДЕРЕВ., класс эстетич. - оценки-3, санитар. - тиг. оценка-НИЗКАЯ, деградация лесной среды-2

подлесок: КРЛ СРЕДНИЙ

рекреационная характеристика: тип ландшафта ЗАКРЫТ. ГОРИЗН. СОМ, класс эстетич. - оценки-2, санитар. - тиг. оценка-СРЕДНЯЯ, класс устойчивости-2, деградация лесной среды-2

6	7	ВОЛОТО	1	22	ОС	65	21	20	7	4	2	ССЛЖ	0,5	16	32	16	3	6								
7	2,0	50С5Б	1	22	ОС	65	21	20	7	4	2	ССЛЖ	0,5	16	32	16	3	6								

рекреационная характеристика: тип ландшафта ОТКРЫТЫЙ-С ДЕРЕВ., класс эстетич. - оценки-3, санитар. - тиг. оценка-НИЗКАЯ, деградация лесной среды-2

подлесок: КРЛ СРЕДНИЙ

рекреационная характеристика: тип ландшафта ЗАКРЫТ. ГОРИЗН. СОМ, класс эстетич. - оценки-2, санитар. - тиг. оценка-СРЕДНЯЯ, класс устойчивости-2, деградация лесной среды-2

рекреационная характеристика: тип ландшафта ОТКРЫТЫЙ-С ДЕРЕВ., класс эстетич. - оценки-3, санитар. - тиг. оценка-НИЗКАЯ, деградация лесной среды-2

КОПИЯ ВЕРНА

Начальник ГКУ РО «Солотчинское лесничество»
А.Ю. Скопцов