

УТВЕРЖДАЮ:

Заместитель министра
природопользования
Рязанской области

Н.В. Иренкова

Дата: 20 февраля 2018 г.



**Акт
лесопатологического обследования № 70 /2018**

лесных насаждений

Шелуховского
Рязанской области

лесничества
(субъект РФ)

Способ лесопатологического обследования:

1. Визуальный

2. Инструментальный

Место проведения

Участковое лесничество	Урочище (дача)	Квартал (кварталы)	Выдел (выделы)	Площадь, га
Песоченское		44	9	3,8

Лесопатологическое обследование проведено на общей площади 3,8 га.

Инструментальное обследование лесного участка

1. Фактическая таксационная характеристика лесного насаждения соответствует (не соответствует) (нужное подчеркнуть) таксационному описанию. Причины несоответствия:

Ведомость лесных участков с выявленными несоответствиями таксационным описаниям приведена в приложении 1 к Акту.

2. Состояние насаждений: с нарушенной устойчивостью

с утраченной устойчивостью

причины повреждения:

Корневая губка

В том числе:

заселено (отработано) стволовыми вредителями

Вид вредителя	Порода	Встречаемость (% заселённых деревьев)	Степень заселения лесного насаждения (слабая, средняя, сильная)

Повреждено огнём

Вид пожара	Порода	Состояние корневых лап		Состояние корневой шейки		Подсушивание луба	
		% повреждённых огнём корней	% деревьев с данным повреждением	ожог корневой шейки по окружности (1/4; 2/4; 3/4; более 3/4)	% деревьев с данным повреждением	по окружности (1/4; 2/4; 3/4; более 3/4)	% деревьев с данным повреждением

Поражено болезнями

Вид болезни	Порода	Встречаемость (% поражённых деревьев)	Степень поражения лесного насаждения (слабая, средняя, сильная)
Корневая губка	Сосна	8	слабая

3. Выборке подлежит 7 % деревьев по запасу
 в т.ч.: ослабленных % (причины назначения)
 сильно ослабленных 2 % (Корневая губка)
 усыхающих 0 % (причины назначения)
 свежего сухостоя 2 %, в т.ч.: свежего ветровала 0 %
 свежего бурелома 0 %
 старого ветровала 0 %
 в т.ч.: старого бурелома 0 %
 старого сухостоя 3 %

4. Полнота лесного насаждения после уборки деревьев, подлежащих рубке, составит
 Критическая полнота для данной категории лесных насаждений составляет

0,7
0,3

5. ЗАКЛЮЧЕНИЕ

С целью предотвращения негативных процессов или снижения ущерба от их воздействия назначено:

Участковое лесничество	Урочище (дача)	Квартал	Выдел	Площадь, выдела, га	Вид мероприятия	Площадь, мероприятия, га	Порода	Запас на выдел, кбм	Крайние сроки проведения
Песоченское	0	44	9	3,8	ВСП	3,8	С	106	2019

Ведомость перечета деревьев назначенных в рубку и абрис лесного участка прилагаются (приложение 2 и 3 к Акту)

6. Меры по обеспечению возобновления

7. Мероприятия, необходимые для предупреждения повреждения или поражения смежных насаждений
сбор порубочных остатков с последующим сжиганием в не пожароопасный период, в смежных насаждениях осуществлять надзор за распространением вредителей и болезней.

8. Сведения для расчёта понижающего коэффициента стоимости древесины:

год образования старого сухостоя

2014

основная причина повреждения древесины

Корневая губка

Дата проведения обследований

26.06.2017 г.

Исполнитель работ по проведению лесопатологических обследований:

ФИО

Усанов В.В.

Подпись



Ведомость перечета деревьев назначенных в рубку

ВРЕМЕННАЯ ПРОБНАЯ ПЛОЩАДЬ №

Субъект Российской Федерации	Рязанская область						
Лесничество (лесопарк)	Шелуховское	Квартал	44	Выдел	9		
Площадь	3,8	га,					
Номер очага вредных организмов		Размер пробной площади	0,31	га			
Таксационная характеристика:							
Тип леса	ССЛЖ	Состав	10С	Возраст	63	Бонитет	1А
Полнота	0,8	Запас на га	400	Возобновление	нет		

Время и причина ослабления лесного насажде 2014, корневая губка

Тип очага вредных организмов: эпизодический, хронический (подчеркнуть)

Фаза развития очага вредных организмов: начальная, нарастания численности, собственно вспышка, кризис (подчеркнуть)

Состояние лесного насаждения, намечаемые мероприятия

Средневзвешенная категория насаждения 1,6

Насаждение с нарушенной устойчивостью. Требуется проведение выборочной санитарной рубки.

Исполнитель работ по проведению лесопатологических обследований:

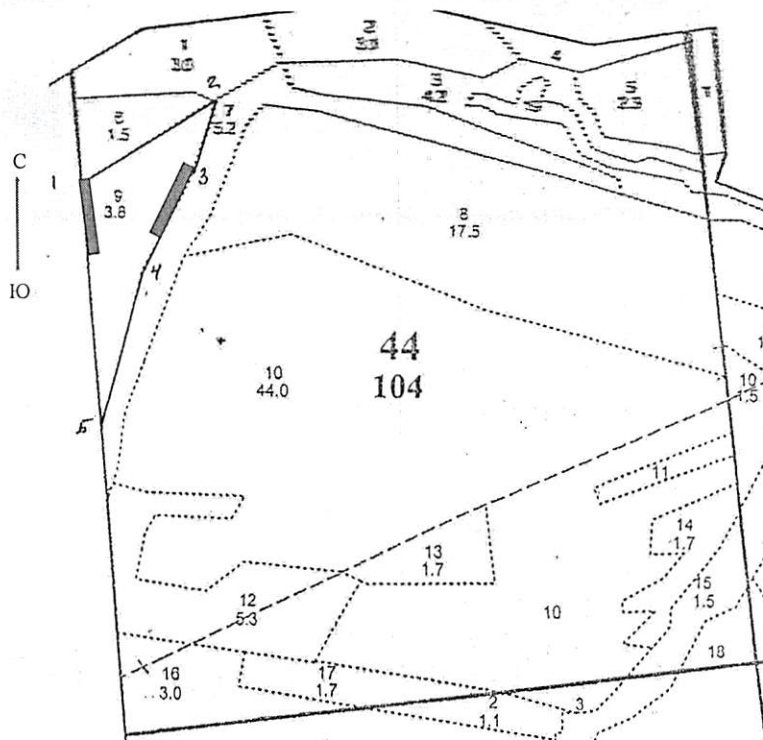
ФИО	Усанов В.В.	Подпись
Дата составления документа	07.02.2018 г.	Телефон



373710

Абрис участка

М 1:10000



Номер выдела	Ленты (круговой площадки) перечёта				
	№ ленты (площадки)	длина, м	ширина, м	радиус, м	площадь, га
9	1	150	10		0,15
	2	160	10		0,16

Номера точек	Координаты		Азимуты линий	Длина, м
1-2.	N54°04,358	E40°39,464	266	190
2-3.	N54°04,425	E40°39,656	189	133
3-4.	N54°04,358	E40°39,464	200	165
4-5.	N54°04,276	E40°39,543	186	241
5-1.	N54°04,157	E40°39,481	346	372

Условное обозначение:  пробная площадь

Исполнитель работ по проведению лесопатологических обследований:

ФИО

Усанов В.В.

Подпись 

Дата составления документа

07.02.2018 г.

Телефон

373710

Результаты проведения лесопатологических обследований лесных насаждений за февраль 2017 г.
(месяц)

Субъект Российской Федерации Рязанская область
Лесничество (лесопарк) Шелуховское
Участковое лесничество Песоченское
Урочище (лесная дача) _____

1	2	3	4	5	6	7	Таксационная характеристика лесного насаждения									17	Распределение деревьев по категориям состояния, % от запаса											Рекомендуемые мероприятия											
							8	9	10	11	12	13	14	15	16		18	19	20	21	22	23	24	25	26	27	28	29	30	31	32	33	34						
44	9	3,8	Эксплуатационные				10С	С	63	25	22	ССЛЖ	0,8	1А	400	233	57	36	1	1	2	3												802	8	466	7	ВСП	3,8
Итого по насаждению:																233	57	36	1	1	2	3										8		7	ВСП	3,8			

ФИО

Усанов В.В.

Дата составления документа

07.02.2018 г.

Телефон

373710

Уч. лесничество Песоченское

ЭКСПЛУАТАЦИОННЫЕ ЛЕСА

Квартал 44

N	Площадь	Состав	Подрост	по	Я	Вы	Эле	Воз	Вы	Ди	Кл	Гр	Бо	Тип	Полн	Запас	сырораст.	Кл	Запас	на	выделе	дес.М3		
де	ла	ва	рельеф	особнн	Р	та	ра	со	ам	с	па	ни	леса	Сумм	на	общий	в т.ч.	хо	сто	дин	ние	захла	млен.	Хозяйственные
ка	о	порослевом	У	я	са	ст	та	ег	во	во	те	ТЛУ	оша	1	на	сос	ва	рн	(ста	дер	общий	лик	мероприятия	
ег	незалес.	земель	С	са	р	ас	ас	т	дей	сече	га	выдел	ляю	ос	ро	ти	го	ест	воз	ти	го	воз		
Кадастр.	оценка																							

8	17,5	лесные культуры	10С	1	25	С	63	25	22	4	3	1А	ССЛЖ	0,7	33	578	578	1	35					ВЫБОР. САНРУБК	
подлесок: МАЛ Р Ж ГУСТОЙ культуры-52 г., состояние УДОВЛЕТВОРИТЕЛЬНЫЕ селекционная оценка: НОРМАЛЬНЫЕ																									
9	3,8	лесные культуры	10С	1	25	С	63	25	22	4	3	1А	ССЛЖ	0,8	40	152	152	1	8		8			ВЫБОР. САНРУБК	
подлесок: МАЛ Р Ж ГУСТОЙ культуры-52 г., состояние УДОВЛЕТВОРИТЕЛЬНЫЕ селекционная оценка: НОРМАЛЬНЫЕ																									
10	44,0	лесные культуры	9С1Б	1	26	С	68	26	22	4	3	1А	ССЛЖ	0,8	40	1760	1584	1	88					ВЫБОР. САНРУБК	
подлесок: МАЛ Р Ж ГУСТОЙ культуры-47 г., состояние УДОВЛЕТВОРИТЕЛЬНЫЕ селекционная оценка: НОРМАЛЬНЫЕ																									
11	7	10Б		1	12	Б	20	12	10	2	1	1	ССЛЖ	0,5	5	4	4								
подлесок: Ж РЕДКИЙ																									
12	5,3	лесные культуры	6С4Б	1	24	С	68	24	24	4	3	1	ССЛЖ	0,6	27	143	86	1							
подлесок: МАЛ Р Ж ГУСТОЙ культуры-47 г., состояние УДОВЛЕТВОРИТЕЛЬНЫЕ СОСТАВ НЕОДНОРОДНЫЙ, ПОЛНОТА НЕРАВНОМЕРНАЯ селекционная оценка: НОРМАЛЬНЫЕ																									
13	1,7	лесные культуры	10С	1	25	С	63	25	22	4	3	1А	ССЛЖ	0,8	38	65	65	1	3					ВЫБОР. САНРУБК	
подлесок: МАЛ Р Ж ГУСТОЙ культуры-52 г., состояние УДОВЛЕТВОРИТЕЛЬНЫЕ селекционная оценка: НОРМАЛЬНЫЕ																									
14	1,7	10Б		1	26	Б							ССЛЖ	0,7	23	39	39	1	3						
подлесок: МАЛ Р Ж СРЕДНИЙ																									



Копие верно! Начальник "Шелуховское лесничество" Ефремова Г.В. Сабиев