

УТВЕРЖДАЮ:

Заместитель министра
природопользования Рязанской области

В.А. Русакова

Дата: 25 сентября 2017 г.



**Акт
лесопатологического обследования № 692 /2017**

лесных насаждений

Солотчинского
Рязанской области

лесничества
(субъект РФ)

Способ лесопатологического обследования:

1. Визуальный

2. Инструментальный

Место проведения

Участковое лесничество	Урочище (дача)	Квартал (кварталы)	Выдел (выделы)	Площадь, га
Мурминское		59	10	3,4

Лесопатологическое обследование проведено на общей площади 3,4 га.

УТВЕРЖДАЮ:
Заместитель министра
природопользования Рязанской области
В.А. Русакова _____
Дата

**Акт
лесопатологического обследования №**

лесных насаждений Солотчинского лесничества
Рязанской области (субъект РФ)

Способ лесопатологического обследования:

1. Визуальный

2. Инструментальный

Место проведения

Участковое лесничество	Урочище (дача)	Квартал (кварталы)	Выдел (выделы)	Площадь, га
Мурминское		59	10	3,4

Лесопатологическое обследование проведено на общей площади 3,4 га.

Визуальное лесопатологическое обследование

Наземное

Дистанционное

1.1. На площади **3,4 га** фактическая таксационная характеристика лесного насаждения соответствует (не соответствует) таксационному описанию (нужное подчеркнуть). Причины не соответствия:

Список участков с выявленными несоответствиями приведен в приложении 1 к настоящему Акту.

1.2. Лесные насаждения с нарушенной и утраченной устойчивостью выявлены на площади га

Участковое лесничество	Урочше(дача)	Площадь, га		Причина ослабления (гибели)
		с нарушенной устойчивостью	с утраченной устойчивостью	
Итого				

Состояние обследованных лесных насаждений приведено в приложениях 1.1-1.4 к Акту в зависимости от метода проведения ЛПО

1.3. В обследуемых лесных участках прогнозируется:

Прогноз	Площадь, га
Ослабление лесных насаждений	
Усыхание лесных насаждений различной степени	
Развитие очагов вредных организмов	

1.4. Обнаружено загрязнение лесного участка отходами и выбросами: **промышленными**

бытовыми

Вид загрязнения	Размер загрязнения			Объём, кубм	Площадь загрязнения, га
	длина	ширина	высота		

5. ЗАКЛЮЧЕНИЕ

Оценка текущего санитарного и лесопатологического состояния лесных насаждений, назначенные профилактические мероприятия по защите лесов, агитационные мероприятия:

Насаждение здоровое, не требуется проведение санитарно-оздоровительных мероприятий

Дата проведения обследований

28.08.2017

Исполнитель работ по проведению лесопатологических обследований:

ФИО

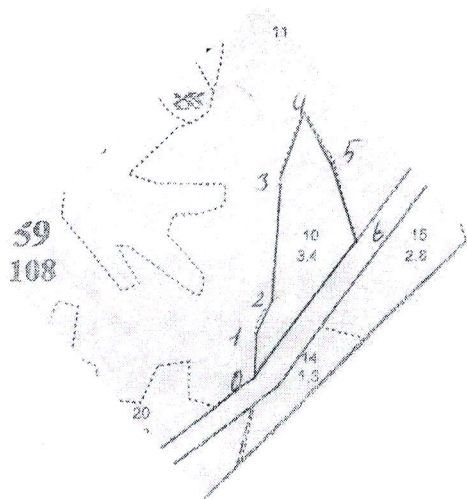
Нечин С.Ю



Подпись

Абрис участка

M 1:10000



Номер выдела	Ленты (круговой площадки) перечёта				
	№ ленты	длина, м	ширина, м	радиус, м	площадь, га

Номера точек	Координаты	Румбы линий	Длина, м
0-1		С 0	70
1-2.		СВ 20	50
2-3.		С 0	200
3-4.		СВ 20	110
4-5.		ЮВ 30	100
5-6.		ЮВ 25	140
		ЮЗ 35	270

Условное обозначение:

Исполнитель работ по проведению лесопатологических обследований:

ФИО

Нечин С.Ю

Подпись

Дата составления документа

11.09.2017

Телефон

373710

