



Заместитель министра  
природопользования Рязанской области

В.А. Русакова

Дата: 25 сентября 2017 г.

**Акт**  
**лесопатологического обследования № 690 /2017**

лесных насаждений

Солотчинского  
Рязанской области

лесничества  
(субъект РФ)

Способ лесопатологического обследования:

1. Визуальный

2. Инструментальный

Место проведения

Участковое лесничество	Урочище (дача)	Квартал (кварталы)	Выдел (выделы)	Площадь, га
Мурминское		29	11	11,0

Лесопатологическое обследование проведено на общей площади 11,0 га.

## Инструментальное обследование лесного участка

1. Фактическая таксационная характеристика лесного насаждения соответствует (не соответствует) (нужное подчеркнуть) таксационному описанию. Причины несоответствия:

Ведомость лесных участков с выявленными несоответствиями таксационным описаниям приведена в приложении 1 к Акту.

2. Состояние насаждений: с нарушенной устойчивостью

с утраченной устойчивостью

причины повреждения:

Беглый ниовой пожар 4-10 летней давности

В том числе:

заселено (отработано) стволовыми вредителями

Вид вредителя	Порода	Встречаемость (% заселённых деревьев)	Степень заселения лесного насаждения (слабая, средняя, сильная)

Повреждено огнём

Вид пожара	Порода	Состояние корневых лап		Состояние корневой шейки		Подсушивание луба	
		% повреждённых огнём корней	% деревьев с данным повреждением	ожог корневой шейки по окружности (1/4; 2/4; 3/4; более 3/4)	% деревьев с данным повреждением	по окружности (1/4; 2/4; 3/4; более 3/4)	% деревьев с данным повреждением
855	С	100	12	3/4	12	3/4	12

Поражено болезнями

Вид болезни	Порода	Встречаемость (% поражённых деревьев)	Степень поражения лесного насаждения (слабая, средняя, сильная)

3. Выборке подлежит **8** % деревьев по запасу  
 в т.ч.: ослабленных % (причины назначения)  
 сильно ослабленных **0** % (  
 усыхающих **4** % (  
 свежего сухостоя **2** %,   
 в т.ч.: свежего ветровала **0** %  
 свежего бурелома **0** %  
 старого ветровала **0** %  
 в т.ч.: старого бурелома **0** %  
 старого сухостоя **2** %

4. Полнота лесного насаждения после уборки деревьев, подлежащих рубке, составит  
 Критическая полнота для данной категории лесных насаждений составляет

**0,6**

**0,3**

5. ЗАКЛЮЧЕНИЕ

С целью предотвращения негативных процессов или снижения ущерба от их воздействия назначено:

Участковое лесничество	Урочище (дача)	Квартал	Выдел	Площадь, выдела, га	Вид мероприятия	Площадь, мероприятия, га	Порода	Запас на выдел, кубм	Крайние сроки проведения
Мурминское	0	29	11	11	ВСП	11	С	260	2018

Ведомость перечета деревьев назначенных в рубку и абрис лесного участка прилагаются (приложение 2 и 3 к Акту)

6. Меры по обеспечению возобновления

7. Мероприятия, необходимые для предупреждения повреждения или поражения смежных насаждений  
 сбор порубочных остатков с последующим сжиганием в не пожароопасный период, в смежных насаждениях осуществлять надзор за распространением вредителей и болезней.

8. Сведения для расчёта понижающего коэффициента стоимости древесины:

год образования старого сухостоя

2016

основная причина повреждения древесины

*Беглый шишовой пожар 4-10 летней давности*

Дата проведения обследований

28.08.2017

Исполнитель работ по проведению лесопатологических обследований:

ФИО

*Нечин С.Ю.*



Подпись

**Ведомость перечета деревьев назначенных в рубку**

**ВРЕМЕННАЯ ПРОБНАЯ ПЛОЩАДЬ №**

Субъект Российской Федерации

Лесничество (лесопарк)  Квартал  Выдел

Площадь  га,

Номер очага вредных организмов  Размер пробной площади  га

Таксационная характеристика:

Тип леса  Состав  Возраст  Бонитет

Полнота  Запас на га  Возобновление

Время и причина ослабления лесного насаждения


Тип очага вредных организмов: эпизодический, хронический (подчеркнуть)

Фаза развития очага вредных организмов: начальная, нарастания численности, собственно вспышка, кризис (подчеркнуть)

Состояние лесного насаждения, намечаемые мероприятия

Средневзвешенная категория насаждения  **Насаждение с нарушенной устойчивостью. Требуется проведения выборочной санитарной рубки.**

Исполнитель работ по проведению лесопатологических обследований:

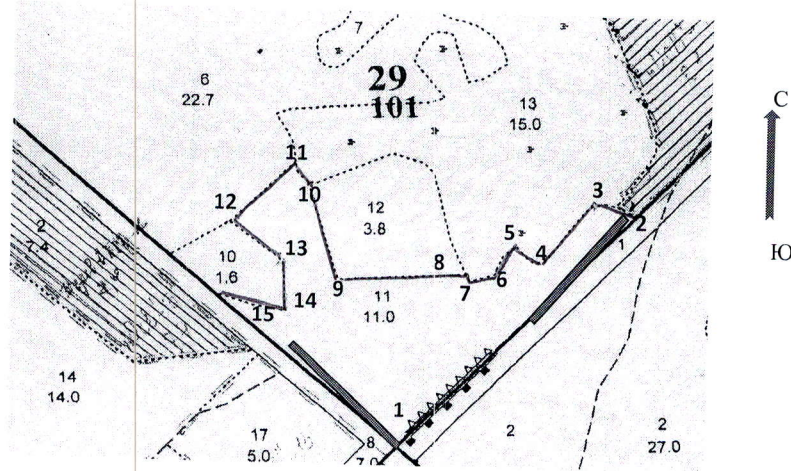
ФИО   Подпись

Дата составления документа  Телефон



Абрис участка

М 1:10000



Номер выдела	Ленты (круговой площадки) перечёта				
	№ ленты (площадки)	длина, м	ширина, м	радиус, м	площадь, га
11	1	450	10		0,45
	2	450	10		0,45

Номера точек	Координаты	Румбы линий	Длина, м
1-2.	N: 54°38,689 E: 40°03,875	СВ 42	550
2-3.	N: 54°38,895 E: 40°04,235	СЗ 80	60
3-4.	N: 54°38,906 E: 40°04,193	ЮЗ 35	140
4-5.	N: 54°38,856 E: 40°04,102	СЗ 55	50
5-6.	N: 54°38,843 E: 40°04,031	ЮЗ 30	50
6-7.	N: 54°38,841 E: 40°03,997	ЮЗ 80	50
7-8.	N: 54°38,844 E: 40°03,992	СЗ 19	20
8-9.	N: 54°38,845 E: 40°03,802	ЮЗ 85	200
9-10.	N: 54°38,936 E: 40°03,764	СЗ 15	170
10-11.	N: 54°38,955 E: 40°03,744	СЗ 30	190
11-12.	N: 54°38,902 E: 40°03,644	ЮЗ 45	40
12-13.	N: 54°38,860 E: 40°03,719	ЮВ 50	180
13-14.	N: 54°38,817 E: 40°03,718	Ю 0	110
14-15.	N: 54°38,830 E: 40°03,631	СЗ 75	100
15-1.		ЮВ 47	380

Исполнитель работ по проведению лесопатологических обследований:

ФИО

Нечин С.Ю.

Подпись

Дата составления документа

11.09.2017

Телефон

373710

### Результаты проведения лесопатологических обследований лесных насаждений за сентябрь 2017 г. (месяц)

Субъект Российской Федерации Рязанская область  
Лесничество (лесопарк) Солотчинское  
Участковое лесничество Мурминское  
Урочище (лесная дача)

1	2	3	Таксационная характеристика лесного насаждения				7	Распределение деревьев по категориям состояния, % от запаса											Рекомендуемые мероприятия																								
			4	5	6	7		8	9	10	11	12	13	14	15	16	17	18	19	20	21	22	23	24	25	26	27	28	29	30	31	32	33	34									
Итого по насаждению	ФИО	Нечин С.Ю.	Зеленые леса	Категория защитных лесов	Зоны	Площадь лесопатологического выдела, га	состав	популя	возраст	средняя высота, м	средний диаметр, см	тип леса	полнота	фоннет	запас, куб. м/га	Число деревьев на пробе, шт.	без признаков ослабления	ослабленные	сильно ослабленные	ухаживающие	свежий сухостой	старый сухостой	свежий ветровал	старый ветровал	свежий бурелом	старый бурелом	аварийные деревья	признаки поврежденности деревьев	доля поврежденных деревьев, %	причина ослабления, поврежденная	Полезит рубке, %	вид	площадь, га										
29	11	11		Лесное назначение лесов	Зеленые леса		10С С	С	95	26	32	СБР	0,6	1	300	321	24	31	37	4	2	2					315	12	855	8		ВСП	11										
				Защитные леса																																							
				Зеленые леса																																							
				Зоны																																							
				Итого по насаждению																																							
				Итого по насаждению																																							
				Итого по насаждению																																							
				Итого по насаждению																																							

Ф.И.О. Нечин С.Ю. Подпись

Дата составления документа 11.09.2017 Телефон 373710

№	Площадь	Состав	Подрост	Поляна	Высота	Элемент	Диаметр	Группы	Тип леса	Полнота	Запас	Сорт	Состояние	Мероприятия				
															Состав	Площадь	Высота	Элемент
10	1,6	8С2Б	1	25	С	80	25	28	4	2	1	СЧ	0,6	29	46	37		
подлесок: КРЛ СРЕДНИЙ Б																		
11	11,0	10С+В	1	26	С	95	26	32	5	3	1	СВР А2	0,6	30	330	330	11	ВЫБОР. САНРУБ
подлесок: КРЛ МЖ РЕДКИЙ селекционная оценка: НОРМАЛЬНЫЕ																		
12	3,8	10С+В	1	26	С	85	26	28	5	3	1	СВР А2	0,6	30	114	114	1	
подлесок: КРЛ СРЕДНИЙ селекционная оценка: НОРМАЛЬНЫЕ																		
13	15,0	8С2Б	1	12	С	60	12	16	3	2	4	СФ А5	0,5	8	120	96	45	
СОСТАВ НЕОДНОРОДНЫЙ, ПЛОТНО НЕРАВНОМЕРНАЯ, НАСАЖДЕНИЕ РАЗНОВОЗРАСТНОЕ, БОНИТЕТ ВАРЬИРУЕТ																		
14	9	БОЛОТО	2	6	Б	10	6	4	1	1	1	СВР А2	0,7	2	15	15		
СОСТАВ НЕОДНОРОДНЫЙ, ПЛОТНО НЕРАВНОМЕРНАЯ, НАСАЖДЕНИЕ РАЗНОВОЗРАСТНОЕ, БОНИТЕТ ВАРЬИРУЕТ																		
15	2	БОЛОТО	4	6	Б	10	6	4	1	1	1	СВР А2	0,7	2	15	15		
СОСТАВ НЕОДНОРОДНЫЙ, ПЛОТНО НЕРАВНОМЕРНАЯ, НАСАЖДЕНИЕ РАЗНОВОЗРАСТНОЕ, БОНИТЕТ ВАРЬИРУЕТ																		
16	7,4	10Б	1	6	Б	10	6	4	1	1	1	СВР А2	0,7	2	15	15		
СОСТАВ НЕОДНОРОДНЫЙ, ПЛОТНО НЕРАВНОМЕРНАЯ, НАСАЖДЕНИЕ РАЗНОВОЗРАСТНОЕ, БОНИТЕТ ВАРЬИРУЕТ																		
17	2	БОЛОТО	2	6	Б	10	6	4	1	1	1	СВР А2	0,7	2	15	15		
СОСТАВ НЕОДНОРОДНЫЙ, ПЛОТНО НЕРАВНОМЕРНАЯ, НАСАЖДЕНИЕ РАЗНОВОЗРАСТНОЕ, БОНИТЕТ ВАРЬИРУЕТ																		
18	4	БОЛОТО	4	6	Б	10	6	4	1	1	1	СВР А2	0,7	2	15	15		
СОСТАВ НЕОДНОРОДНЫЙ, ПЛОТНО НЕРАВНОМЕРНАЯ, НАСАЖДЕНИЕ РАЗНОВОЗРАСТНОЕ, БОНИТЕТ ВАРЬИРУЕТ																		
19	2	ДОРОГА АВТОМОВ. ГРУНТОВ	2	6	Б	10	6	4	1	1	1	СВР А2	0,7	2	15	15		
СОСТАВ НЕОДНОРОДНЫЙ, ПЛОТНО НЕРАВНОМЕРНАЯ, НАСАЖДЕНИЕ РАЗНОВОЗРАСТНОЕ, БОНИТЕТ ВАРЬИРУЕТ																		
20	3	ПРОСЕКИ КВАРТАЛЬНЫЕ	3	6	Б	10	6	4	1	1	1	СВР А2	0,7	2	15	15		
СОСТАВ НЕОДНОРОДНЫЙ, ПЛОТНО НЕРАВНОМЕРНАЯ, НАСАЖДЕНИЕ РАЗНОВОЗРАСТНОЕ, БОНИТЕТ ВАРЬИРУЕТ																		
Итого по кварталу																		
											1545	60	11					
											101,0	1434	С					

КОПИЯ ВЕРНА

Начальник ГКУ РО «Солотчинское лесничество» А.Ю. Скопцов