

УТВЕРЖДАЮ:

Заместитель министра  
природопользования  
Рязанской области

Н.В. Иренкова

Дата: 20 февраля 2018 г.



**Акт  
лесопатологического обследования № 68 /2018**

лесных насаждений

Шелуховского  
Рязанской области

лесничества  
(субъект РФ)

Способ лесопатологического обследования:

1. Визуальный

2. Инструментальный

Место проведения

Участковое лесничество	Урочище (дача)	Квартал (кварталы)	Выдел (выделы)	Площадь, га
Песоченское		44	5	2,3

Лесопатологическое обследование проведено на общей площади 2,3 га.

## Инструментальное обследование лесного участка

1. Фактическая таксационная характеристика лесного насаждения соответствует (не соответствует) (нужное подчеркнуть) таксационному описанию. Причины несоответствия:

Ведомость лесных участков с выявленными несоответствиями таксационным описаниям приведена в приложении 1 к Акту.

2. Состояние насаждений: с нарушенной устойчивостью

с утраченной устойчивостью

причины повреждения:

Смоляной рак

В том числе:

заселено (отработано) стволовыми вредителями

Вид вредителя	Порода	Встречаемость (% заселённых деревьев)	Степень заселения лесного насаждения (слабая, средняя, сильная)

Повреждено огнём

Вид пожара	Порода	Состояние корневых лап		Состояние корневой шейки		Подсушивание луба	
		% повреждённых огнём корней	% деревьев с данным повреждением	ожог корневой шейки по окружности (1/4; 2/4; 3/4; более 3/4)	% деревьев с данным повреждением	по окружности (1/4; 2/4; 3/4; более 3/4)	% деревьев с данным повреждением

Поражено болезнями

Вид болезни	Порода	Встречаемость (% поражённых деревьев)	Степень поражения лесного насаждения (слабая, средняя, сильная)
Смоляной рак	Сосна	9	

3. Выборке подлежит

- в т.ч.: ослабленных 8 % деревьев по запасу
- сильно ослабленных % (причины назначения)
- усыхающих 0 % (причины назначения)
- свежего сухостоя 0 % (причины назначения)
- свежего ветровала 2 %,
- свежего бурелома 0 %
- старого ветровала 0 %
- старого бурелома 0 %
- старого сухостоя 6 %

4. Полнота лесного насаждения после уборки деревьев, подлежащих рубке, составит  
Критическая полнота для данной категории лесных насаждений составляет

0,7

0,3

## 5. ЗАКЛЮЧЕНИЕ

С целью предотвращения негативных процессов или снижения ущерба от их воздействия назначено:

Участковое лесничество	Урочище (дача)	Квартал	Выдел	Площадь, выдела, га	Вид мероприятия	Площадь, мероприятия, га	Порода	Запас на выдел, кубм	Крайние сроки проведения
Песоченское	0	44	5	2,3	ВСП	2,3	С	74	2019

Ведомость перечета деревьев назначенных в рубку и абрис лесного участка прилагаются (приложение 2 и 3 к Акту)

6. Меры по обеспечению возобновления

7. Мероприятия, необходимые для предупреждения повреждения или поражения смежных насаждений сбор порубочных остатков с последующим сжиганием в не пожароопасный период, в смежных насаждениях осуществлять надзор за распространением вредителей и болезней.

8. Сведения для расчёта понижающего коэффициента стоимости древесины:

год образования старого сухостоя

2014

основная причина повреждения древесины

Смоляной рак

Дата проведения обследований

26.06.2017 г.

Исполнитель работ по проведению лесопатологических обследований:

ФИО

Усанов В.В.

Подпись



Ведомость перечета деревьев назначенных в рубку

ВРЕМЕННАЯ ПРОБНАЯ ПЛОЩАДЬ №

Субъект Российской Федерации	<input type="text" value="Рязанская область"/>						
Лесничество (лесопарк)	<input type="text" value="Шелуховское"/>	Квартал	<input type="text" value="44"/>	Выдел	<input type="text" value="5"/>		
Площадь	<input type="text" value="2,3"/>	га,					
Номер очага вредных организмов	<input type="text"/>	Размер пробной площади	<input type="text" value="2,3"/>	га			
Таксационная характеристика:							
Тип леса	<input type="text" value="ССЛЖ"/>	Состав	<input type="text" value="10С"/>	Возраст	<input type="text" value="69"/>	Бонитет	<input type="text" value="1А"/>
Полнота	<input type="text" value="0,8"/>	Запас на га	<input type="text" value="400"/>	Возобновление	<input type="text" value="нет"/>		

Время и причина ослабления лесного насажде 2014, смоляной рак

Тип очага вредных организмов: эпизодический, хронический (подчеркнуть)

Фаза развития очага вредных организмов: начальная, нарастания численности, собственно вспышка, кризис (подчеркнуть)

Состояние лесного насаждения, намечаемые мероприятия

Средневзвешенная категория насаждения 1,7

*Насаждение с нарушенной устойчивостью. Требуется проведение выборочной санитарной рубки.*

Исполнитель работ по проведению лесопатологических обследований:

ФИО	<i>Усанов В.В.</i>	Подпись
Дата составления документа	<i>07.02.2018 г.</i>	Телефон

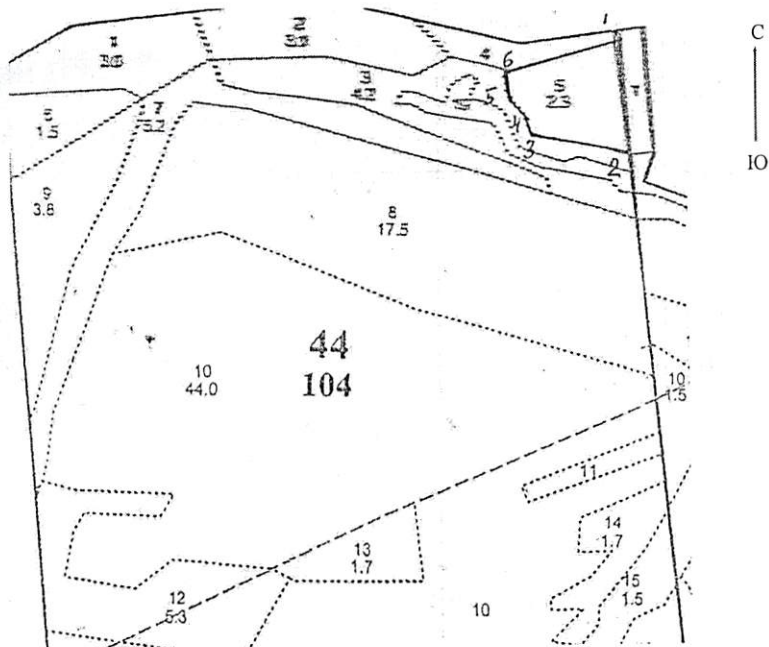


373710



Абрис участка

М 1:10000



Номер выдела	Ленты (круговой площадки) перечёта				
	№ ленты (площадки)	длина, м	ширина, м	радиус, м	площадь, га
5	сплошной переčet				2,3

Номера точек	Координаты		Азимуты линий	Длина, м
1-2.	N54°04,470	E40°40,355	165	175
2-3.	N54°04,376	E40°40,373	270	155
3-4.	N54°04,395	E40°40,237	319	40
4-5.	N54°04,414	E40°40,218	308	32
5-6.	N54°04,428	E40°40,201	323	65
6-1.	N54°04,445	E40°40,192	65	184

Условное обозначение:  пробная площадь

Исполнитель работ по проведению лесопатологических обследований:

ФИО

Усанов В.В.

Подпись 

Дата составления документа

07.02.2018 г.

Телефон

373710

**Результаты проведения лесопатологических обследований лесных насаждений за февраль 2018 г.**  
(месяц)

Субъект Российской Федерации Рязанская область  
Лесничество (лесопарк) Шелуховское  
Участковое лесничество Песоченское  
Урочище (лесная дача)

Номер квартала	Номер выдела	Площадь выдела, га	Лесное назначение лесов	Категория защитных лесов	Номер лесопатологического выдела	Площадь лесопатологического выдела, га	Таксационная характеристика лесного насаждения										Число деревьев на пробе, шт.	Распределение деревьев по категориям состояния, % от запаса										Рекомендуемые мероприятия								
							состав	порода	возраст	средняя высота, м	средний диаметр, см	тип леса	полнота	бонитет	запас, куб. м/га	без признаков ослабления		ослабленные	сильно ослабленные	усыхающие	свежий сухостой	старый сухостой	свежий ветровал	старый ветровал	свежий бурелом	старый бурелом	аварийные деревья	Признаки повреждения деревьев	Доля поврежденных деревьев, %	Причина ослабления, повреждения	Доля жук рубке, %	Вид	площадь, га			
1	2					7		8	9	10	11	12	13	14	15	16	17	18	19	20	21	22	23	24	25	26	27	28	29	30	31	32	33	34		
44	5	2,3	эксплуатационные				10С	С	69	26	22	ССЛЖ	0,8	1А	400	1843	60	22	10	1	2	5						805	9	371	8	ВСР	2,3			
Итого по насаждению:																	1843	60	22	10	1	2	5						9	8	ВСР	2,3				

ФИО Усанов В.В.

Дата составления документа 07.02.2018 г. Телефон 373710

Уч. лесничество Песоченское

ЭКСПЛУАТАЦИОННЫЕ ЛЕСА

Квартал 44

№	Пло- щадь	Состав. Подрост, по: лесок покров, поч: ва, рельеф, особенн: ости выдела. Отмет: ка о порослевом проеис. Наимен. кат: ет. незалес. земель: Хар. лесных культур Кадастров. оценка	Я: Вы- со- Р: та У: я- ру- С: са- :	Эле- мент: ле- са ст: та: ет: во: во: те: ТЛУ	Воз: Вы- ра : со- ам: с : па: ни: ра : со- ас: эр: та: та: та: та: :	Кл: Гр: Бо: ас: ун: па: ни: во: во: эр: эр: ас: ас: та: та: :	Тип СЛЖ С2	Полн: ота : леса, лес. МЗ :	Запас сырораст. лес, дес. МЗ :	Кл: Запас на выделе, лес. МЗ :	С: су- ре- еди- захламлен. Хозяйственные мероприятия	С: су- ре- еди- захламлен. Хозяйственные мероприятия	С: су- ре- еди- захламлен. Хозяйственные мероприятия	С: су- ре- еди- захламлен. Хозяйственные мероприятия	С: су- ре- еди- захламлен. Хозяйственные мероприятия	С: су- ре- еди- захламлен. Хозяйственные мероприятия	С: су- ре- еди- захламлен. Хозяйственные мероприятия	С: су- ре- еди- захламлен. Хозяйственные мероприятия	С: су- ре- еди- захламлен. Хозяйственные мероприятия	С: су- ре- еди- захламлен. Хозяйственные мероприятия			
1	2	3	4	5	6	7	8	9	10	11	12	13	14	15	16	17	18	19	20	21	22	23	24

1	3,0	лесные культуры 5С5Б	1	21	С	46	20	20	3	2	1А	СЛЖ С2	0,8	28	84	42	1						ПРОХОДН. 1 Оч. 20%
подлесок: МАЛ Р Ж СРЕДНИЙ культуры-69 г., состояние УДОВЛЕТВОРИТЕЛЬНЫЕ СОСТАВ НЕОДНОРОДНЫЙ, ПОЛНОТА НЕРАВНОМЕРНАЯ,																							
2	3,1	лесные культуры 10С	1	24	С	63	24	22	4	3	1	СЛЖ С2	0,9	43	133	133	1	6					ВЫБОР. САНРУБК
подлесок: МАЛ Р Ж ГУСТОЙ культуры-46 г., ВСПАШКА БОРОЗД, ПОСАДКА МЕХАНИЗИР., размещение 4,0*0,7 м, 3500 шт/га, состояние УДОВЛЕТВОРИТЕЛЬНЫЕ селекционная оценка: НОРМАЛЬНЫЕ																							
3	4,2	10Б	1	26	Б	65	26	26	7	4	1	СЛЖ С2	0,7	23	97	97	2						
подлесок: ЛЩ Р Ж СРЕДНИЙ																							
4	1,0	10Б	1	26	Б	65	26	26	7	4	1	СЛЖ С2	0,7	23	23	23	2						
подлесок: МАЛ Р Ж СРЕДНИЙ																							
5	2,3	лесные культуры 10С	1	26	С	69	26	22	4	3	1А	СЛЖ С2	0,8	40	92	92	1	5					ВЫБОР. САНРУБК
подлесок: МАЛ Р Ж ГУСТОЙ культуры-46 г., состояние УДОВЛЕТВОРИТЕЛЬНЫЕ селекционная оценка: НОРМАЛЬНЫЕ																							
6	1,5	лесные культуры 10С	1	25	С	63	25	22	4	3	1А	СЛЖ С2	0,9	43	65	65	1	3					ВЫБОР. САНРУБК
подлесок: МАЛ Р Ж ГУСТОЙ культуры-52 г., состояние УДОВЛЕТВОРИТЕЛЬНЫЕ селекционная оценка: НОРМАЛЬНЫЕ																							
7	5,2	лесные культуры 5С5Б	1	20	С	46	20	20	3	2	1А	СЛЖ С2	0,7	25	130	65	65						
подлесок: МАЛ Р Ж СРЕДНИЙ культуры-69 г., состояние УДОВЛЕТВОРИТЕЛЬНЫЕ СОСТАВ НЕОДНОРОДНЫЙ, ПОЛНОТА НЕРАВНОМЕРНАЯ,																							

Копие берка: *И. С. Ефремова* 2 В. Ефремова  
 по "Шелуховское лесничество"

