



УТВЕРЖДАЮ:
Заместитель министра
природопользования Рязанской области

В.А. Русакова

Дата: 25 сентября 2017 г.

**Акт
лесопатологического обследования № 678 /2017**

лесных насаждений

Нижне-Окского
Рязанской области

лесничества
(субъект РФ)

Способ лесопатологического обследования:

1. Визуальный

2. Инструментальный

Место проведения

Участковое лесничество	Урочище (дача)	Квартал (кварталы)	Выдел (выделы)	Площадь, га
Дмитриевское	к-з Заветы Ильича	17	4	4,4

Лесопатологическое обследование проведено на общей площади 4,4 га.

Инструментальное обследование лесного участка

1. Фактическая таксационная характеристика лесного насаждения соответствует (не соответствует) (нужное подчеркнуть) таксационному описанию. Причины несоответствия:

Ведомость лесных участков с выявленными несоответствиями таксационным описаниям приведена в приложении 1 к Акту.

2. Состояние насаждений: с нарушенной устойчивостью

с утраченной устойчивостью

причины повреждения:

бурелом, внутривидовая конкуренция

В том числе:

заселено (отработано) стволовыми вредителями

Вид вредителя	Порода	Встречаемость (% заселённых деревьев)	Степень заселения лесного насаждения (слабая, средняя, сильная)

Повреждено огнём

Вид пожара	Порода	Состояние корневых лап		Состояние корневой шейки		Подсушивание луба	
		% повреждённых огнём корней	% деревьев с данным повреждением	ожог корневой шейки по окружности (1/4; 2/4; 3/4; более 3/4)	% деревьев с данным повреждением	по окружности (1/4; 2/4; 3/4; более 3/4)	% деревьев с данным повреждением

Поражено болезнями

Вид болезни	Порода	Встречаемость (% поражённых деревьев)	Степень поражения лесного насаждения (слабая, средняя, сильная)

3. Выборке подлежит	7 % деревьев по запасу
в т.ч.: ослабленных	% (причины назначения)
сильно ослабленных	% (причины назначения)
усыхающих	1 % (внутривид. конкуренция)
свежего сухостоя	1 %
в т.ч.: свежего ветровала	0 %
свежего бурелома	4 %
старого ветровала	0 %
в т.ч.: старого бурелома	0 %
старого сухостоя	1 %

4. Полнота лесного насаждения после уборки деревьев, подлежащих рубке, составит
Критическая полнота для данной категории лесных насаждений составляет

0.8

0.3

5. ЗАКЛЮЧЕНИЕ

С целью предотвращения негативных процессов или снижения ущерба от их воздействия назначено:

Участковое-лесничество	Урочище (дача)	Квартал	Выдел	Площадь, выдела, га	Вид мероприятия	Площадь, мероприятия, га	Порода	Запас на выдел, кбм	Крайние сроки проведения
Дмитриевское	0	17	4	4.4	ВСП	4.4	С	67	2018

Ведомость перечета деревьев назначенных в рубку и абрис лесного участка прилагаются (приложение 2 и 3 к Акту)

6. Меры по обеспечению возобновления

7. Мероприятия, необходимые для предупреждения повреждения или поражения смежных насаждений

сбор порубочных остатков с последующим сжиганием в не пожароопасный период, в смежных насаждениях осуществлять надзор за распространением вредителей и болезней.

8. Сведения для расчёта понижающего коэффициента стоимости древесины:

год образования старого сухостоя

2016

основная причина повреждения древесины

бурелом

Дата проведения обследований

24.08.2017

Исполнитель работ по проведению лесопатологических обследований:

ФИО

Курякова Т.М.

Подпись



Ведомость перечета деревьев назначенных в рубку

ВРЕМЕННАЯ ПРОБНАЯ ПЛОЩАДЬ №

Субъект Российской Федерации	<input type="text" value="Рязанская область"/>						
Лесничество (лесопарк)	<input type="text" value="Нижне-Окское"/>	Квартал	<input type="text" value="17"/>	Выдел	<input type="text" value="4"/>		
Площадь	4.4 га						
Номер очага вредных организмов	<input type="text"/>	Размер пробной площади	<input type="text" value="0.36"/> га				
Таксационная характеристика:							
Тип леса	<input type="text" value="СБР"/>	Состав	<input type="text" value="10С"/>	Возраст	<input type="text" value="40"/>	Бонитет	<input type="text" value="1"/>
Полнота	<input type="text" value="0.9"/>	Запас на га	<input type="text" value="210"/>	Возобновление	<input type="text" value="нет"/>		

Время и причина ослабления лесного насаждения 2017, бурелом

Тип очага вредных организмов: эпизодический, хронический (подчеркнуть)

Фаза развития очага вредных организмов: начальная, нарастания численности, собственно вспышка, кризис (подчеркнуть)

Состояние лесного насаждения, намечаемые мероприятия

Средневзвешенная категория насаждения 1,7

Насаждение с нарушенной устойчивостью. Требуется проведение выборочной санитарной рубки.

Исполнитель работ по проведению лесопатологических обследований:

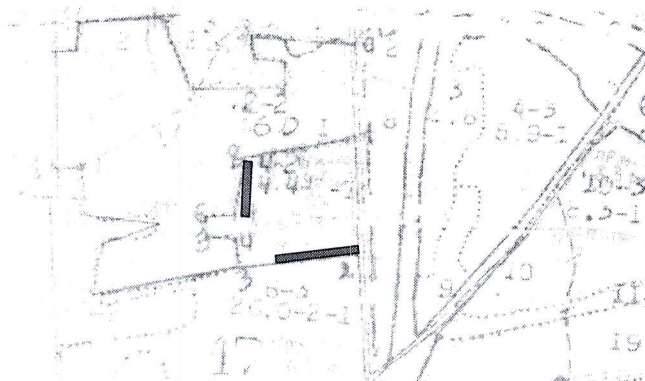
ФИО *Курякова Т.М.* Подпись

Дата составления документа 11.09.2017 Телефон 373710



Абрис участка

М 1:10000



Номер выдела	Ленты (круговой площадки) перечёта				
	№ ленты (площадки)	длина, м	ширина, м	радиус, м	площадь, га
4	1	140	15		0.21
	2	100	15		0.15

Номера точек	Координаты	Румбы линий	Длина, м
0-1.	N 55°08,327' E 41°10,140'	ЮВ:05	170
1-2.	N 55°08,235' E 41°10,178'	ЮВ:05	200
2-3.	N 55°08,128' E 41°10,198'	ЮЗ:80	190
3-4.	N 55°08,138' E 41°09,999'	С:0	50
4-5.	N 55°08,138' E 41°09,999'	З:90	40
5-6.	N 55°08,133' E 41°09,955'	СЗ:07	50
6-7.	N 55°08,1566' E 41°09,954'	СВ:78	50
7-8.	N 55°08,158' E 41°09,989'	СВ:05	100
8-1.	N 55°08,211' E 41°10,001'	СВ:74	190

Условное обозначение:

Исполнитель работ по проведению лесопатологических обследований:
ФИО Курякова Т.М. Подпись

Дата составления документа

11.09.2017

Телефон

373710

Результаты проведения лесопатологических обследований лесных насаждений за сентябрь 2017 г.
(месяц)

Субъект Российской Федерации Рязанская область
Лесничество (лесопарк) Нижне-Окское
Участковое лесничество Дмитриевское
Урочище (лесная дача)

1	2	3	4	5	6	7	Таксационная характеристика лесного насаждения								17	Распределение деревьев по категориям состояния, % от запаса										29	30	31	32	Рекомендуемые мероприятия					
							8	9	10	11	12	13	14	15		16	18	19	20	21	22	23	24	25	26					27	28	33	34		
1	2	3	4	5	6	7	8	9	10	11	12	13	14	15	16	17	18	19	20	21	22	23	24	25	26	27	28	29	30	31	32	33	34	33	34
17	4	4.4	эксплуатационные				10С	С	40	15	14	СБР	0.9	1	210	643	69	16	8	1	1	1		4			217	9	822	7	ВСР	4.4	ВСР	4.4	
Итого по насаждению																															7	ВСР	4.4		

ФИО Курякова Т.М.

Подпись

Дата составления документа

11.09.2017

Телефон

373710

