



УТВЕРЖДАЮ:

Заместитель министра
природопользования Рязанской области

В.А. Русакова

Дата: 22 сентября 2017 г.

**Акт
лесопатологического обследования № 674 /2017**

лесных насаждений

Бельковского
Рязанской области

лесничества
(субъект РФ)

Способ лесопатологического обследования:

1. Визуальный

2. Инструментальный

Место проведения

Участковое лесничество	Урочище (дача)	Квартал (кварталы)	Выдел (выделы)	Площадь, га
Алексеевское		96	23	0,2

Лесопатологическое обследование проведено на общей площади 0,2 га.

1. Визуальное обследование лесного участка.

Наземное Дистанционное

1.1 Фактическая таксационная характеристика лесного насаждения соответствует (не соответствует) (нужное подчеркнуть) таксационному описанию. Причины несоответствия:

Ведомость лесных участков с выявленными несоответствиями таксационным описаниям приведена в приложении 1 к Акту.

1.2. Лесные насаждения с нарушенной и утраченной устойчивостью выявлены на площади _____ га

Участковое лесничество	Урочище (дача)	Площадь, га		Причина ослабления (гибели)
		С нарушенной устойчивостью	С утраченной устойчивостью	
Итого				

Состояние обследованных лесных насаждений приведено в приложениях 1.1-1.4 к акту в зависимости от метода проведения ЛПО

1.3. В обследованных лесных участках прогнозируется

Прогноз	Площадь, га
Ослабление лесных насаждений	
Усыхание лесных насаждений различной степени	
Развитие очагов вредных организмов	

Обнаружено загрязнение лесного участка отходами и выбросами: промышленными бытовыми

Вид загрязнения	Размеры загрязнения			Объем, куб.м.	Площадь загрязнения, га
	Длина, м	Ширина, м	Высота, м		

ЗАКЛЮЧЕНИЕ

Оценка текущего санитарного и лесопатологического состояния лесных насаждений, назначенные профилактические мероприятия по защите лесов, агитационные мероприятия:

Санитарное состояние насаждения – удовлетворительное, насаждение устойчивое.

В насаждении присутствует старый и свежий ветровал (821)

Необходимо провести уборку неликвидной древесины более 90 % от общего запаса погибших деревьев в местах образования ветровала (п.42 раздел IV приказ МПР № 470 от 12.09.2016г.)

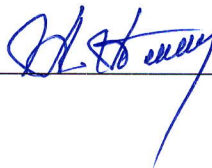
После выборки ветровала полнота насаждений составит 0,6.

По состоянию насаждения назначена уборка неликвидной древесины на площади 0,2 га.

Исполнитель работ по проведению лесопатологического обследования:

ФИО Попов Александр Петрович

Подпись _____

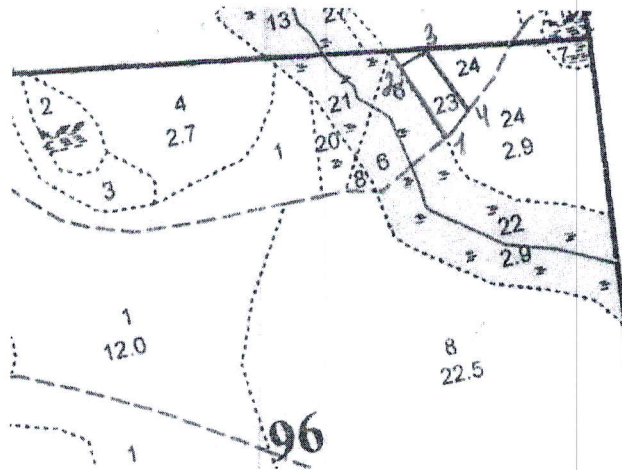


Абрис участка

М 1:10000

№ выдела	Ленты (круговой площадки) перечета				
	№ ленты (площадки)	длина, м	ширина, м	радиус, м	площадь, га

Номера точек	Координаты	Румбы линий	Длина, м
1-2	N 54 59098 E 40 53456	СЗ:35	100
2-3	N 54 59126 E 40 53439	СВ:50	40
3-4	N 54 59131 E 40 53457	ЮВ:37	80
4-1	N 54 59105 E 40 53477	ЮЗ:35	64



Исполнитель работ по проведению лесопатологического обследования:

ФИО Попов Александр Петрович Подпись 

Дата составления документа 08.09.2017 Телефон 8(49142)4-01-08

Результаты проведения лесопатологических обследований лесных насаждений за май 2017 г.
(месяц)

Субъект Российской Федерации Рязанская область
Лесничество (лесопарк) Бельковское
Участковое лесничество Алексеевское
Урочище (лесная дача)

1	2	3	4	5	6	7	Таксационная характеристика лесного насаждения								Распределение деревьев по категориям состояния, % от запаса										31	32	Рекомендуемые мероприятия									
							8	9	10	11	12	13	14	15	16	17	18	19	20	21	22	23	24	25			26	27	28	29	30	33	34			
Номер квартала	Номер выдела	Площадь выдела, га	Лесовое назначение лесов	Категория защитных лесов	Номер лесопатологического выдела	Площадь лесопатологического выдела, га	состав	порода	возраст	средняя высота, м	средний диаметр, см	тип леса	полнота	бонитет	запас, куб. м/га	число деревьев на проб. шт.	без признаков ослабления	слабые	очень ослабленные	ухаживаемые	свежий сухостой	старый сухостой	свежий ветровал	старый ветровал	свежий бурелом	старый бурелом	аварийные деревья	признаки повреждения деревьев	доля поврежденных деревьев, %	причина ослабления, повреждения	поджиг рубке, %	вид	площадь, га			
96	23	0,2	Защит. Леса	ст.	23	0,2	10С+Б	С	80	27	32	БР	0,6	1	310		18	19	20	21	22	23	24	25	26	27	28	29	30	31	32	33	34	0,2	уборка неликвид-древесины	
Итого по насаждению																																				

ФИО Попов Александр Петрович

Подпись 

Дата составления документа

08.09.2017

Телефон

4914240108

ЗАПРЕТ. ПОЛОСЫ ЛЕСОВ, РАСП. ВДОЛЬ ВОД. ОБЪЕКТОВ

Уч. лесничество Алексеевское

№	Площадь	Состав	Подпрост.	по: Я: Вы: Эле: Воз: Вы: Ди: Кл: Гр: Бо: Тип	Полн: Запас	сррораст.	Кл: Запас	на	выделе,	дес. МЗ													
1	2	3	4	5	6	7	8	9	10	11	12	13	14	15	16	17	18	19	20	21	22	23	24

13 7,2 8С2Б 1 23 С 70 23 20 4 3 1 БР 0,7 29 209 167 1
 В
 подлесок: КРЛ МЖ РЕДКИЙ
 селекционная оценка: НОРМАЛЬНЫЕ

14 1,0 ВОЛОТО
 ВЕРХОВОЕ, СФАГНОВОЕ

15 4 ВОЛОТО
 ВЕРХОВОЕ, СФАГНОВОЕ

16 6 ВОЛОТО
 ВЕРХОВОЕ, СФАГНОВОЕ

17 6 ДОРОГА АВТОМОБ. ГРУНТОВ
 ЛЕСОХОЗЯЙСТВЕННАЯ, ширина 3,0 м, протяженность 2,1 км, СОСТОЯНИЕ УДОВЛЕТВОРИТЕЛЬНОЕ

18 1 РУЧЕЙ
 ширина 1,0 м, протяженность 3,0 км

19 4 ПРОСЕКИ КВАРТАЛЬНЫЕ
 ширина 0,5 м, протяженность 0,7 км, ЧИСТАЯ
 ширина 0,5 м, протяженность 0,7 км, ЗАРОСШАЯ

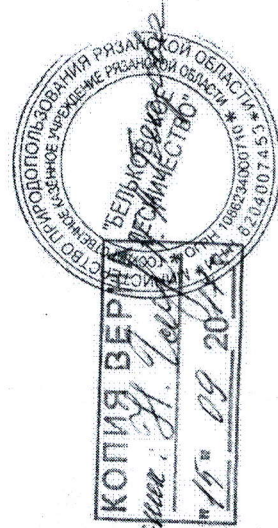
20 2 6БЗС1ОЛУ 1 22 Б 60 22 20 6 3 2 ПРЧ 0,6 16 3 2 1
 С
 ОЛУ
 подлесок: КРЛ СРЕДНИЙ

21 9 6БЗС1ОЛУ 1 22 Б 60 22 20 6 3 2 ПРЧ 0,6 16 14 8 1
 С
 ОЛУ
 подлесок: КРЛ СРЕДНИЙ

22 2,9 7СЗВ+ОС 1 24 С 75 24 26 4 3 1 СЛЖ 0,8 34 99 69 1
 В
 подлесок: КРЛ МЖ СРЕДНИЙ
 селекционная оценка: НОРМАЛЬНЫЕ
 озу: БЕРЕГОЗАЩ, ПОЧВОЗАЩ, УЧ-КИ ЛЕСОВ ВДОЛЬ ВОД., СКЛ. ОВР.

23 2 10С+Б 1 27 С 80 27 32 4 3 1 БР 0,6 31 6 6 1
 А2
 подлесок: КРЛ СРЕДНИЙ
 озу: БЕРЕГОЗАЩ, ПОЧВОЗАЩ, УЧ-КИ ЛЕСОВ ВДОЛЬ ВОД., СКЛ. ОВР.

РАЗРУБКА



Копия ВЕРИФИЦИРОВАНА
 Начальник: А. С. Сидоркин
 15.09.2017

Уч. лесничество Алексеевское ЗАПРЕТ. ПОЛОСЫ ЛЕСОВ, РАСП. ВДОЛЬ ВОД. ОБЪЕКТОВ

№	Площадь	Выдел	Лес	Возраст	Вид	Группа	Тип	Полн	Запас	Кл	Запас	Лес	Возраст	Вид	Группа	Тип	Полн	Запас	Кл	Запас			
1	2	3	4	5	6	7	8	9	10	11	12	13	14	15	16	17	18	19	20	21	22	23	24
24	2,9	7СЗБ+ОС	1	24	С	75	24	26	4	3	1	СЛЖ	0,7	31	90	63	1	27	1				

подлесок: МЖ КРЛ РЕДКИЙ
 селекционная оценка: НОРМАЛЬНЫЕ

подлесок: КРЛ МЖ СРЕДНИЙ
 селекционная оценка: НОРМАЛЬНЫЕ

Итого по кварталу
 76,0

1879
 по составляющим породам
 С 1529
 Б 344
 ОС 4
 ОЛЧ 2



КОПИЯ ВЕРНА
 № 15 от 20.11.14 г.