



УТВЕРЖДАЮ:

Заместитель министра
природопользования Рязанской области

В.А. Русакова

Дата: 22 сентября 2017 г.

Акт

лесопатологического обследования № 671 /2017

лесных насаждений

Бельковского
Рязанской области

лесничества
(субъект РФ)

Способ лесопатологического обследования:

1. Визуальный

2. Инструментальный

Место проведения

Участковое лесничество	Урочище (дача)	Квартал (кварталы)	Выдел (выделы)	Площадь, га
Алексеевское		96	1	12,0

Лесопатологическое обследование проведено на общей площади 8,4 га.

1. Визуальное обследование лесного участка.

Наземное Дистанционное

1.1 Фактическая таксационная характеристика лесного насаждения соответствует (не соответствует) (нужное подчеркнуть) таксационному описанию. Причины несоответствия:

Ведомость лесных участков с выявленными несоответствиями таксационным описаниям приведена в приложении 1 к Акту.

1.2. Лесные насаждения с нарушенной и утраченной устойчивостью выявлены на площади _____ га

Участковое лесничество	Урочище (дача)	Площадь, га		Причина ослабления (гибели)
		С нарушенной устойчивостью	С утраченной устойчивостью	
Итого				

Состояние обследованных лесных насаждений приведено в приложениях 1.1-1.4 к акту в зависимости от метода проведения ЛПО

1.3. В обследованных лесных участках прогнозируется

Прогноз	Площадь, га
Ослабление лесных насаждений	
Усыхание лесных насаждений различной степени	
Развитие очагов вредных организмов	

Обнаружено загрязнение лесного участка отходами и выбросами: промышленными бытовыми

Вид загрязнения	Размеры загрязнения			Объем, куб.м.	Площадь загрязнения, га
	Длина, м	Ширина, м	Высота, м		

ЗАКЛЮЧЕНИЕ

Оценка текущего санитарного и лесопатологического состояния лесных насаждений, назначенные профилактические мероприятия по защите лесов, агитационные мероприятия:

Санитарное состояние насаждения – удовлетворительное, насаждение устойчивое,

В насаждении присутствует старый и свежий ветровал (821)

Необходимо провести уборку неликвидной древесины более 90 % от общего запаса погибших деревьев в местах образования ветровала (п.42 раздел IV приказ МПР № 470 от 12.09.2016г.)

После выборки ветровала полнота насаждений составит 0,6.

По состоянию насаждения назначена уборка неликвидной древесины на площади 8,4 га.

Исполнитель работ по проведению лесопатологического обследования:

ФИО Попов Александр Петрович

Подпись _____

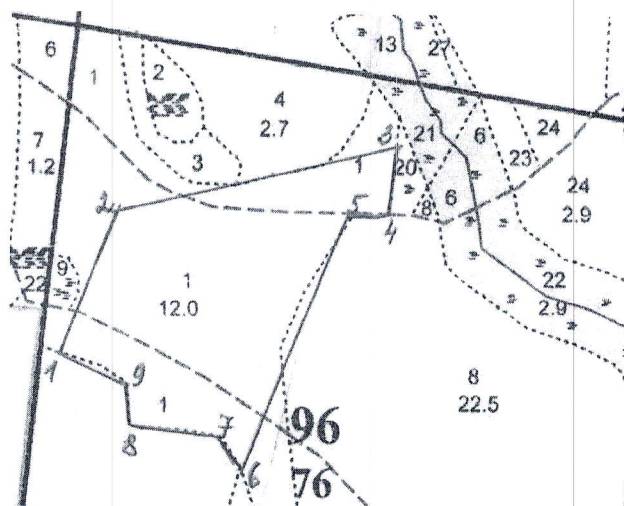
Приложение 3
к акту лесопатологического обследования

Абрис участка

М 1:10000

№ выдела	Ленты (круговой площадки) перечета				
	№ ленты (площадки)	длина, м	ширина, м	радиус, м	площадь, га

Номера точек	Координаты	Румбы линий	Длина, м
1-2	N 54 59033 E 40 53131	СВ:10	190
2-3	N 54 59085 E 40 53184	СВ:63	365
3-4	N 54 59117 E 40 53374	ЮВ:5	80
4-5	N 54 59088 E 40 53368	ЮЗ:77	50
5-6	N 54 59089 E 40 53343	ЮЗ:10	345
6-7	N 54 58586 E 40 53258	СЗ:45	40
7-8	N 54 58599 E 40 53243	ЮЗ:82	120
8-9	N 54 59004 E 40 53181	СЗ:17	50
9-1	N 54 59021 E 40 53178	СЗ:78	100



Исполнитель работ по проведению лесопатологического обследования:

ФИО Попов Александр Петрович Подпись [Подпись]

Дата составления документа 08.09.2017 Телефон 8(49142)4-01-08

Приложение 1.1
к акту лесопатологических обследований

Результаты проведения лесопатологических обследований лесных насаждений за май 2017 г.

(месяц)

Субъект Российской Федерации Рязанская область
Лесничество (лесопарк) Бельковское
Участковое лесничество Алексеевское
Урочище (лесная дача)

Номер квартала	Номер выдела	Площадь выдела, га	Целевое назначение лесов	Категория защитных лесов	Номер лесопатологического выдела	Площадь лесопатологического выдела, га	Таксационная характеристика лесного насаждения											Число деревьев на проб., шт.	Распределение деревьев по категориям состояния, % от запаса											Признаки повреждения деревьев, %	Доля поврежденных деревьев, %	Причина ослабления, повреждения	Подожигт рубке, %	Рекомендуемые мероприятия			
							состав	попала	возраст	средняя высота, м	средний диаметр, см	тип леса	полнота	фонитет	запас, куб. м/га	без признаков ослабления	ослабленные		сильно ослабленные	выходящие	свежий сухойстой	старый сухойстой	свежий ветровал	старый ветровал	свежий бурелом	старый бурелом	аварийные деревья										
1	2							8	9	10	11	12	13	14	15	16	17	18	19	20	21	22	23	24	25	26	27	28	29	30	31	32	33	34	вид	площадь, га	
96	1	12	Защит. Леса	ст.	1А	8,4	10С			90	27	32	БР	0,6	1	310																				8,4	уборка неликвид-древесины
Итого по насаждению																																					

ФИО Попов Александр Петрович

Подпись



Дата составления документа

08.09.2017

Телефон

4914240108

ЗАПРЕТ. ПОЛОСЫ ЛЕСОВ, РАСП. ВДОЛЬ ВОД. ОБЪЕКТОВ

Уч. лесничество Алексеевское

Уч. лесничество	Алексеевское	Запрет. полосы лесов, расп. вдоль вод. объектов	Квартал	96													
№	12,0	10С	1	27	С	90	27	32	5	4	1	БР	0,6	31	372	372	1
подлесок:	МЖ	КРЛ	РЕДКИЙ									БР	0,6	31	372	372	1
селекционная оценка:	НОРМАЛЬНЫЕ																
№	6	БОЛОТО	1	20	В	55	20	16	6	3	2	Ч	0,7	16	13	9	2
подлесок:	КРЛ	СРЕДНИЙ										Ч	0,7	16	13	9	2
селекционная оценка:	НОРМАЛЬНЫЕ																
№	2,7	8С2В	1	22	С	60	22	20	3	2	1	БР	0,8	32	86	69	1
подлесок:	КРЛ	РЕДКИЙ										БР	0,8	32	86	69	1
селекционная оценка:	НОРМАЛЬНЫЕ																
№	1,0	10С+Б	1	27	С	80	27	32	4	3	1	БР	0,6	31	31	31	1
подлесок:	МЖ	КРЛ	РЕДКИЙ									БР	0,6	31	31	31	1
селекционная оценка:	НОРМАЛЬНЫЕ																
№	22,5	7С3В+ОС	1	24	С	75	24	26	4	3	1	СЛЖ	0,7	31	698	489	1
подлесок:	КРЛ	МЖ	СРЕДНИЙ									СЛЖ	0,7	31	698	489	1
селекционная оценка:	НОРМАЛЬНЫЕ																
№	8,6	10С+Б	1	23	С	65	23	20	4	3	1	БР	0,7	30	258	258	1
подлесок:	КРЛ	РЕДКИЙ										БР	0,7	30	258	258	1
селекционная оценка:	НОРМАЛЬНЫЕ																
№	9,6	БОЛОТО	1	20	В	55	20	16	6	3	2	Ч	0,7	16	13	9	2
подлесок:	КРЛ	СРЕДНИЙ										Ч	0,7	16	13	9	2
селекционная оценка:	НОРМАЛЬНЫЕ																
№	9,6	БОЛОТО	1	20	В	55	20	16	6	3	2	Ч	0,7	16	13	9	2
подлесок:	КРЛ	СРЕДНИЙ										Ч	0,7	16	13	9	2
селекционная оценка:	НОРМАЛЬНЫЕ																

ПРОХОДН. 1 ОЧ.
20%



КОПИЯ ВЕРНА
Иванов И.И.
09.09.2017г.

ПЕРЕХОДНОЕ, ОСОКО-СФАГНОВОЕ, зарастание 20% БЕРЕЗА

БОЛОТО ПЕРЕХОДНОЕ, ОСОКО-СФАГНОВОЕ, зарастание 30% СОСНА