

УТВЕРЖДАЮ:

Заместитель министра  
природопользования  
Рязанской области

Н.В. Иренкова

Дата: 20 февраля 2018 г.



**Акт  
лесопатологического обследования № 67 /2018**

лесных насаждений

Шелуховского  
Рязанской области

лесничества  
(субъект РФ)

Способ лесопатологического обследования:

1. Визуальный

2. Инструментальный

Место проведения

Участковое лесничество	Урочище (дача)	Квартал (кварталы)	Выдел (выделы)	Площадь, га
Песоченское		44	2	3,1

Лесопатологическое обследование проведено на общей площади 3,1 га.

## Инструментальное обследование лесного участка

1. Фактическая таксационная характеристика лесного насаждения соответствует (не соответствует) (нужное подчеркнуть) таксационному описанию. Причины несоответствия:

Ведомость лесных участков с выявленными несоответствиями таксационным описаниям приведена в приложении 1 к Акту.

2. Состояние насаждений: с нарушенной устойчивостью

с утраченной устойчивостью

причины повреждения:

Смоляной рак

В том числе:

заселено (отработано) стволовыми вредителями

Вид вредителя	Порода	Встречаемость (% заселенных деревьев)	Степень заселения лесного насаждения (слабая, средняя, сильная)

Повреждено огнём

Вид пожара	Порода	Состояние корневых лап		Состояние корневой шейки		Подсушивание луба	
		% поврежденных огнём корней	% деревьев с данным повреждением	ожог корневой шейки по окружности (1/4; 2/4; 3/4; более 3/4)	% деревьев с данным повреждением	по окружности (1/4; 2/4; 3/4; более 3/4)	% деревьев с данным повреждением

Поражено болезнями

Вид болезни	Порода	Встречаемость (% пораженных деревьев)	Степень поражения лесного насаждения (слабая, средняя, сильная)
Смоляной рак	Сосна	7	

3. Выборке подлежит	8 %
в т.ч.: ослабленных	% (причины назначения)
сильно ослабленных	0 % (причины назначения)
усыхающих	0 % (причины назначения)
свежего сухостоя	2 %
в т.ч.: свежего ветровала	0 %
свежего бурелома	0 %
старого ветровала	0 %
в т.ч.: старого бурелома	0 %
старого сухостоя	6 %

4. Полнота лесного насаждения после уборки деревьев, подлежащих рубке, составит  
Критическая полнота для данной категории лесных насаждений составляет

0,8

0,3

## 5. ЗАКЛЮЧЕНИЕ

С целью предотвращения негативных процессов или снижения ущерба от их воздействия назначено:

Участковое лесничество	Урочище (дача)	Квартал	Выдел	Площадь, выдела, га	Вид мероприятия	Площадь, мероприятия, га	Порода	Запас на выдел, кбм	Крайние сроки проведения
Песоченское	0	44	2	3,1	ВСП	3,1	С	107	2019

Ведомость перечета деревьев назначенных в рубку и абрис лесного участка прилагаются (приложение 2 и 3 к Акту)

6. Меры по обеспечению возобновления

7. Мероприятия, необходимые для предупреждения повреждения или поражения смежных насаждений сбор порубочных остатков с последующим сжиганием в не пожароопасный период, в смежных насаждениях осуществлять надзор за распространением вредителей и болезней.

8. Сведения для расчёта понижающего коэффициента стоимости древесины:

год образования старого сухостоя

2014

основная причина повреждения древесины

Смоляной рак

Дата проведения обследований

26.06.2017 г.

Исполнитель работ по проведению лесопатологических обследований:

ФИО

Усанов В.В.

Подпись



Ведомость перечета деревьев назначенных в рубку

ВРЕМЕННАЯ ПРОБНАЯ ПЛОЩАДЬ №

Субъект Российской Федерации	<input type="text" value="Рязанская область"/>						
Лесничество (лесопарк)	<input type="text" value="Шелуховское"/>	Квартал	<input type="text" value="44"/>	Выдел	<input type="text" value="2"/>		
Площадь	<input type="text" value="3,1"/>	га,					
Номер очага вредных организмов	<input type="text"/>	Размер пробной площади	<input type="text" value="0,28"/>	га			
Таксационная характеристика:							
Тип леса	<input type="text" value="ССЛЖ"/>	Состав	<input type="text" value="10С"/>	Возраст	<input type="text" value="63"/>	Бонитет	<input type="text" value="I"/>
Полнота	<input type="text" value="0,9"/>	Запас на га	<input type="text" value="430"/>	Возобновление	<input type="text" value="нет"/>		

Время и причина ослабления лесного насажде 2014, смоляной рак

Тип очага вредных организмов: эпизодический, хронический (подчеркнуть)

Фаза развития очага вредных организмов: начальная, нарастания численности, собственно вспышка, кризис (подчеркнуть)

Состояние лесного насаждения, намечаемые мероприятия

Средневзвешенная категория насаждения 1,6

*Насаждение с нарушенной устойчивостью. Требуется проведение выборочной санитарной рубки.*

Исполнитель работ по проведению лесопатологических обследований:

ФИО  Подпись

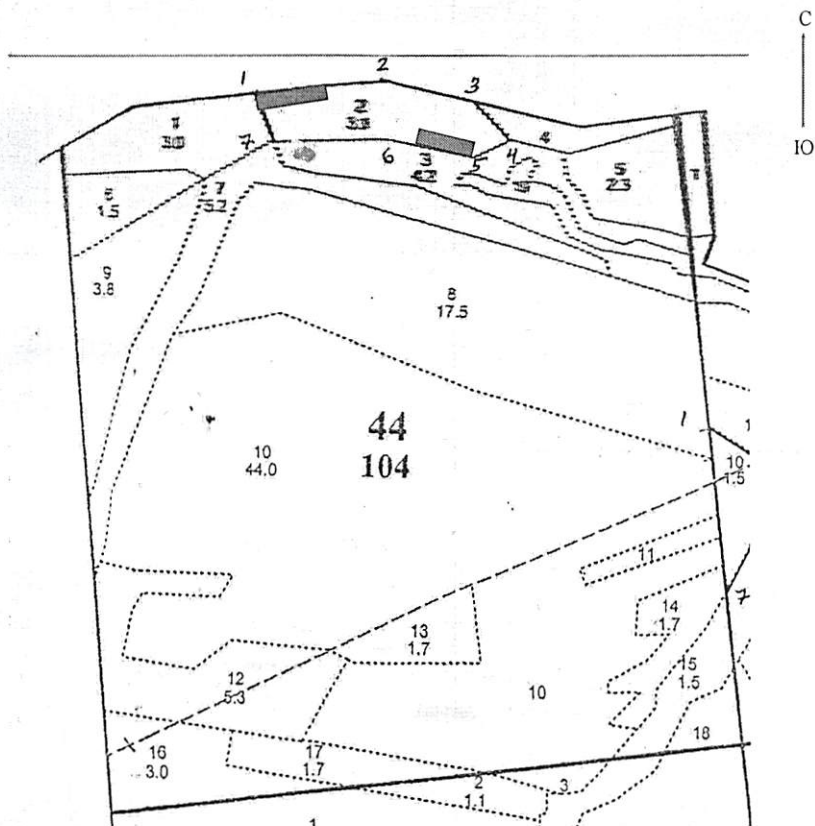
Дата составления документа  Телефон





Абрис участка

М 1:10000



Номер выдела	Ленты (круговой площадки) перече́та				
	№ ленты (площадки)	длина, м	ширина, м	радиус, м	площадь, га
2	1	100	15		0,15
	2	100	13		0,13

Номера точек	Координаты		Азимуты линий	Длина, м
1-2.	N54°04,497	E40°39,735	73	202
2-3.	N54°04,508	E40°39,925	92	158
3-4.	N54°04,488	E40°40,069	127	80
4-5.	N54°04,459	E40°39,110	231	64
5-6.	N54°04,443	E40°39,061	270	143
6-7.	N54°04,460	E40°39,929	258	179
7-1.	N54°04,456	E40°39,765	332	80

Условное обозначение:  пробная площадь

Исполнитель работ по проведению лесопатологических обследований:

ФИО

Усанов В.В.

Подпись 

Дата составления документа

07.02.2018 г.

Телефон

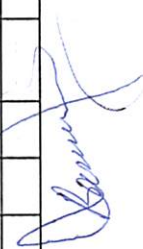
373710

**Результаты проведения лесопатологических обследований лесных насаждений за февраль 2018 г.**  
(месяц)

Субъект Российской Федерации Рязанская область  
Лесничество (лесопарк) Шелуховское  
Участковое лесничество Песоченское  
Урочище (лесная дача) \_\_\_\_\_

1	2	3	4	5	6	7	Таксационная характеристика лесного насаждения										17	Распределение деревьев по категориям состояния, % от запаса										29	30	31	32	Рекомендуемые мероприятия			
							8	9	10	11	12	13	14	15	16	18		19	20	21	22	23	24	25	26	27	28					33	34		
44	2	3,1	эксплуатационные	лесовое назначение лесов	категория защитных лесов	номер лесопатологического выдела	площадь лесопатологического выдела, га	состав	порода	возраст	средняя высота, м	средний диаметр, см	тип леса	плотность	бонитет	запас, куб. м/га	без признаков ослабления	ослабленные	ильно ослабленные	усыхающие	евкий сухой	евкий сухой	евкий ветровал	евкий ветровал	евкий бурелом	евкий бурелом	старый бурелом	старый бурелом	аварийные деревья	признаки повреждения деревьев	доля поврежденных деревьев, %	причина ослабления, повреждения	поджег рубке, %	вид	площадь, га
								10С	С	63	24	22	ССЛЖ	0,9	1	430	68	19	5	1	2	5							805	8	371	8	ВСП	3,1	
Итого по насаждению:																	330	68	19	5	1	2	5						8		8		ВСП	3,1	

ФИО **Усанов В.В.**



Дата составления документа 07.02.2018 г. Телефон 373710

Уч. лесничество Песоченское

ЭКСПЛУАТАЦИОННЫЕ ЛЕСА

Квартал 44

№	Пло-щадь	Состав. Подрост, по: Я: Вы-: Эле-: Воз: Вы-: Ди: Кл: Гр: Во:	Тип	Полн:	Запас сырораст. леса, дес. МЗ	Кл:	Запас на выделе, дес. МЗ																										
де-ла	ва, рельеф, особенн:	Р: та	ра	со-ам: с	па: ни:	лес:	Сумм:	на	общий:	в т.ч. по	то:	стоя:	лин:	ные:	дер.	общий:	лик:	Хозяйственные мероприятия															
ка	ости выдела. Отмет:	ле-: са	ст	та	ет:	во:	во:	те:	ТЛУ	оша:	на	сос:	ва:	рн:	(ста:	ро-: ест.	воз:																
ла	ка о порослевом	У: я-: са	ст	та	ет:	во:	во:	те:	ТЛУ	оша:	на	сос:	ва:	рн:	(ста:	ро-: ест.	воз:																
ла	происх. Наимен. кат:	ру-: са	ст	та	ет:	во:	во:	те:	ТЛУ	оша:	на	сос:	ва:	рн:	(ста:	ро-: ест.	воз:																
ла	ет. незалес. земель:	С: са-	ст	та	ет:	во:	во:	те:	ТЛУ	оша:	на	сос:	ва:	рн:	(ста:	ро-: ест.	воз:																
ла	Хар. лесных культур	С: са-	ст	та	ет:	во:	во:	те:	ТЛУ	оша:	на	сос:	ва:	рн:	(ста:	ро-: ест.	воз:																
ла	Кадастров. оценка	С: са-	ст	та	ет:	во:	во:	те:	ТЛУ	оша:	на	сос:	ва:	рн:	(ста:	ро-: ест.	воз:																
1	2	3	4	5	6	7	8	9	10	11	12	13	14	15	16	17	18	19	20	21	22	23	24										

1	3,0	лесные культуры 5С5В	1	21	С	46	20	20	3	2	1А	ССЛЖ С2	0,8	28	84	42	1							ПРОХОДН. 1 оч. 20%
		подлесок: МАЛ Р Ж СРЕДНИЙ культуры-69 г., состояние УДОВЛЕТВОРИТЕЛЬНЫЕ СОСТАВ НЕОДНОРОДНЫЙ, ПОЛНОТА НЕРАВНОМЕРНАЯ,																						
2	3,1	лесные культуры 10С	1	24	С	63	24	22	4	3	1	ССЛЖ С2	0,9	43	133	133	1							ВЫБОР. САНРУБК
		подлесок: МАЛ Р Ж ГУСТОЙ культуры-46 г., ВСПАШКА ВОРОЗД, ПОСАДКА МЕХАНИЗИР., размещение 4,0*0,7 м, 3500 шт/га, состояние УДОВЛЕТВОРИТЕЛЬНЫЕ селекционная оценка: НОРМАЛЬНЫЕ																						
3	4,2	10В	1	26	В	65	26	26	7	4	1	ССЛЖ С2	0,7	23	97	97	2							
		подлесок: ЛШ Р Ж СРЕДНИЙ																						
4	1,0	10В	1	26	В	65	26	26	7	4	1	ССЛЖ С2	0,7	23	23	23	2							
		подлесок: МАЛ Р Ж СРЕДНИЙ																						
5	2,3	лесные культуры 10С	1	26	С	69	26	22	4	3	1А	ССЛЖ С2	0,8	40	92	92	1							ВЫБОР. САНРУБК
		подлесок: МАЛ Р Ж ГУСТОЙ культуры-46 г., состояние УДОВЛЕТВОРИТЕЛЬНЫЕ селекционная оценка: НОРМАЛЬНЫЕ																						
6	1,5	лесные культуры 10С	1	25	С	63	25	22	4	3	1А	ССЛЖ С2	0,9	43	65	65	1							ВЫБОР. САНРУБК
		подлесок: МАЛ Р Ж ГУСТОЙ культуры-52 г., состояние УДОВЛЕТВОРИТЕЛЬНЫЕ селекционная оценка: НОРМАЛЬНЫЕ																						
7	5,2	лесные культуры 5С5В	1	20	С	46	20	20	3	2	1А	ССЛЖ С2	0,7	25	130	65								
		подлесок: МАЛ Р Ж СРЕДНИЙ культуры-69 г., состояние УДОВЛЕТВОРИТЕЛЬНЫЕ СОСТАВ НЕОДНОРОДНЫЙ, ПОЛНОТА НЕРАВНОМЕРНАЯ,																						



Копия берка: № 2/2017 по шешуховское лесничество  
Ефремова З.В. Ефремов