



УТВЕРЖДАЮ:

Заместитель министра
природопользования Рязанской области

В.А. Русакова

Дата: 22 сентября 2017 г.

АКТ

лесопатологического обследования № 636 /2017

лесных насаждений

Солотчинского
Рязанской области

лесничества
(субъект РФ)

Способ лесопатологического обследования:

1. Визуальный

2. Инструментальный

Место проведения

Участковое лесничество	Урочище (дача)	Квартал (кварталы)	Выдел (выделы)	Площадь, га
Полковское		62	59	4,9

Лесопатологическое обследование проведено на общей площади 2,0 га.

Визуальное лесопатологическое обследование

Наземное

Дистанционное

1.1. На площади **2,0 га** фактическая таксационная характеристика лесного насаждения соответствует (не соответствует) таксационному описанию (нужное подчеркнуть). Причины не соответствия:

Список участков с выявленными несоответствиями приведен в приложении 1 к настоящему Акту.

1.2. Лесные насаждения с нарушенной и утраченной устойчивостью выявлены в участковом лесничестве кв. выд. на площади га

Участковое лесничество	Урочеще(дача)	Площадь, га		Причина ослабления (гибели)
		с нарушенной устойчивостью	с утраченной устойчивостью	
Итого				

Состояние обследованных лесных насаждений приведено в приложениях 1.1-1.4 к Акту в зависимости от метода проведения ЛПО

1.3. В обследуемых лесных участках прогнозируется:

Прогноз	Площадь, га
Ослабление лесных насаждений	
Усыхание лесных насаждений различной степени	
Развитие очагов вредных организмов	

1.4. Обнаружено загрязнение лесного участка отходами и выбросами: **промышленными**

бытовыми

Вид загрязнения	Размер загрязнения			Объем, кубм	Площадь загрязнения, га
	длина	ширина	высота		

5. ЗАКЛЮЧЕНИЕ

Оценка текущего санитарного и лесопатологического состояния лесных насаждений, назначенные профилактические мероприятия по защите лесов, агитационные мероприятия:

Насаждение здоровое, не требуется проведение санитарно-оздоровительных мероприятий.

Дата проведения обследований

29.08.2017г.

Исполнитель работ по проведению лесопатологических обследований:

ФИО

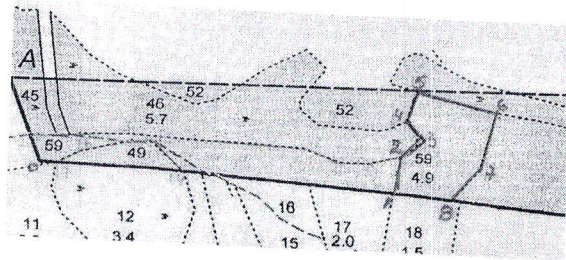
Нечин С.Ю.



Подпись

Абрис участка

М 1:10000



Номер выдела	Ленты (круговой площадки) перечёта				
	№ ленты	длина, м	ширина, м	радиус, м	площадь, га

Номера точек	Координаты	Румбы линий	Длина, м
0-1			
1-2.		ЮВ-85	575
2-3.		СВ-9	70
3-4.		СВ-46	45
4-5.		СЗ-45	40
5-6.		СВ-21	60
6-7.		ЮВ-75	140
7-8.		ЮЗ-10	100
8-1.		ЮЗ-37	70
		СЗ-85	100

Условное обозначение:

Исполнитель работ по проведению лесопатологических обследований:

ФИО

Нечин С.Ю.

Подпись

Дата составления документа

06.09.2017

Телефон

373710

Приложение 1.1
к акту лесопатологических обследований

Результаты проведения лесопатологических обследований лесных насаждений за сентябрь 2017 г.

(месяц)

Субъект Российской Федерации Рязанская область
Лесничество (лесопарк) Солотчинское
Участковое лесничество Полковское
Урочище (лесная дача)

1	2	3	4	5	6	7	Таксационная характеристика лесного насаждения								17	Распределение деревьев по категориям состояния, % от запаса											31	32	33	34							
							8	9	10	11	12	13	14	15		16	18	19	20	21	22	23	24	25	26	27					28	29	30	31			
Номер квартала	Номер выдела	Площадь выдела, га	Лесное назначение лесов	запр.полосы лесов	Категория защитных лесов	Номер лесопатологического выдела	Площадь лесопатологического выдела, га	состав	порода	возраст	средняя высота, м	средний диаметр, см	тип леса	полнота	бонитет	запас, куб. м/га	без признаков ослабления	ослабленные	очень ослабленные	усыхающие	свежий сухостой	старый сухостой	свежий ветровал	старый ветровал	свежий бурелом	старый бурелом	аварийные деревья	Признаки повреждения деревьев	Доля повреждённых деревьев, %	Причина ослабления, повреждения	Подлежит рубке, %	вид	Рекомендуемые мероприятия				
62	59	4,9	защитные	расп. вло. объект	59Б	2,0	7СЗБ	С	75	26	24	ССЛ	0,3	1	150	55	10	5																			
								Б				Ж				25	4	1																			
Итого по насаждению:																																					

ФИО Нечин С.Ю.

Подпись

Дата составления документа

06.09.2017

Телефон

373710

АДМИНИСТРАЦИЯ РЯЗАНСКОЙ ОБЛАСТИ

ПОСТАНОВЛЕНИЕ от 10 января 2003 г. N 5

О РАЗВИТИИ СИСТЕМЫ ОСОБО ОХРАНЯЕМЫХ ПРИРОДНЫХ ТЕРРИТОРИЙ РЯЗАНСКОЙ ОБЛАСТИ

Список изменяющих документов
(в ред. Постановлений Правительства Рязанской области
от 20.01.2010 N 4, от 26.06.2013 N 175)

В соответствии с Федеральными законами "Об особо охраняемых природных территориях", "Об охране окружающей среды" и Законом Рязанской области "Об особо охраняемых природных территориях в Рязанской области", в целях сохранения мест обитания видов растений, животных и других организмов, занесенных в Красную книгу Рязанской области, иных природных комплексов и объектов, имеющих особое природоохранное, научное, эстетическое, рекреационное, оздоровительное и иное ценное значение, администрация Рязанской области постановляет:

(в ред. Постановления Правительства Рязанской области от 20.01.2010 N 4)

1. Образовать государственные природные заказники областного значения согласно Приложению 1.

(в ред. Постановления Правительства Рязанской области от 20.01.2010 N 4)

2. Объявить природные объекты и комплексы памятниками природы областного значения, а территории, занятые ими, - территориями памятников природы областного значения согласно Приложению 2.

(в ред. Постановления Правительства Рязанской области от 20.01.2010 N 4)

3. Передать уполномоченному органу исполнительной власти Рязанской области, осуществляющему деятельность по управлению особо охраняемыми природными территориями областного значения, в ведение и под охрану государственные природные заказники и памятники природы областного значения.

(п. 3 в ред. Постановления Правительства Рязанской области от 20.01.2010 N 4)

4. Исключен. - Постановление Правительства Рязанской области от 20.01.2010 N 4.

4. Контроль за выполнением данного постановления возложить на заместителя Председателя Правительства Рязанской области В.В.Ионова.

(в ред. Постановлений Правительства Рязанской области от 20.01.2010 N 4, от 26.06.2013 N 175)

Глава Администрации области
В.Н.ЛЮБИМОВ

Приложение 1
к Постановлению
Администрации области
от 10 января 2003 г. N 5

СПИСОК ГОСУДАРСТВЕННЫХ ПРИРОДНЫХ ЗАКАЗНИКОВ ОБЛАСТНОГО ЗНАЧЕНИЯ

Список изменяющих документов
(в ред. Постановления Правительства Рязанской области
от 20.01.2010 N 4)

	Наименование государственного природного заказника	Площадь (га)
Касимовский район		
1	Государственный природный заказник "Сосновский"	2883
2	Государственный природный заказник "Щербатовский"	1602
Кораблинский район		
3	Государственный природный заказник "Бастынь"	1191
Милославский район		
4	Государственный природный заказник "Милославская лесостепь"	2196,8
Ряжский район		
5	Государственный природный заказник "Ряжская пойма Рановы"	762,8
Рязанский район		
6	Государственный природный заказник "Красное болото"	2811
Сасовский район		
7	Государственный природный заказник "Кустаревский"	2389
Шацкий район		
8	Государственный природный заказник "Долина реки Выша"	4968

Приложение 2
к Постановлению
Администрации области
от 10 января 2003 г. N 5

СПИСОК ПАМЯТНИКОВ ПРИРОДЫ ОБЛАСТНОГО ЗНАЧЕНИЯ

Список изменяющих документов
(в ред. Постановления Правительства Рязанской области
от 20.01.2010 N 4)

	Наименование памятника природы	Площадь (га)
Ермишинский район		
1	Кудиново болото (кв. 90, 92, 93 Ермишинского лесничества)	42

2	Мердушинский лес (кв. 149, 164 Мердушинского лесничества)	262
3	Мердушинское клюквенное болото (кв. 48 Мердушинского лесничества)	68
Захаровский район		
4	Студенецкий долинный комплекс (восточная часть)	52
5	Лесостепное урочище у с. Троицкое	39
6	Устье реки Пачога	30
Кадомский район		
7	Болото Клюквенное (кв. 94, 95, 105, 106 Октябрьского лесничества)	401
8	Дубрава в пойме р. Вад (кв. 102 - 104 Кадомского лесничества)	268
Касимовский район		
9	Клюквенное болото (кв. 87, 88, 99, 100 Чаурского лесничества)	186,5
10	Зерново (кв. 63, 71, 72, 81 Белоозерского лесничества)	354
11	Озеро Белое	81
12	Озеро Житково	39
13	Карстовое озеро Индовище (кв. 9 Озерного лесничества)	16,3
14	Озеро Светлое	23,5
15	Страшный овраг (кв. 80, 81 Гусевского лесничества)	220
16	Белый лес (кв. 44, 53 Гусевского лесничества)	275
17	Лес у с. Бетино (кв. 49, 50 Долговского лесничества)	380
18	Лес "Паника" (кв. 1 Елатомского лесничества)	132
19	Ласинский лес (кв. 5 - 8 Белоозерского лесничества)	354
20	Щербатовские известняки	9,2
Клепиковский район		
21	Озеро Гавринское	28,5
22	Озеро Глухое	10
23	Рябиновское болото (кв. 43, 48 Малиновского лесничества)	204

Кораблинский район		
24	Ерлинский парк-дендрарий	28
25	Ерлинский лес	73,5
26	Болото "Горелое" (кв. 34 Кораблинского лесничества)	107
27	Лесостепная балка Ковыльня	7,5
28	Урочище "Болото Лесное"	115
Милославский район		
29	Урочище Сухорожня (кв. 18 - 20 Милославского лесничества)	357
30	Кочуровские скалы	107,5
31	Урочище Зеркалы (включая кв. 27 Милославского лесничества)	280
Михайловский район		
32	Завидовский долинный комплекс (включая кв. 15 Михайловского лесничества)	158,5
Новодеревенский район		
33	Калининская дубрава (лес "Горбун")	96,8
Пителинский район		
34	Урочище "Болото Муча" (кв. 54 Пителинского лесничества)	89
Пронский район		
35	Лес у с. Возрождение (кв. 96, 99, 101 Пронского лесничества)	218
Путятинский район		
36	Урочище "Ендова" (кв. 77 Ширинского лесничества)	113
Рыбновский район		
37	Вакинский лес (кв. 1 Рыбновского лесничества)	126
38	Федякинский лес (кв. 2 Рыбновского лесничества)	67
Рязанский район		
39	Озеро Бутошное	73
40	Геологические отложения у с. Дядьково	33
Сапожковский район		
41	Малая дубрава (кв. 65 Ухоловского лесничества)	98,3

(в ред. Постановления Правительства Рязанской области от 20.01.2010 N 4)

Сараевский район		
42	Балочный комплекс "Максы" (кв. 26 - 28 Сараевского лесничества)	344
43	Новобокинская дубрава (кв. 46 Сараевского лесничества)	99
44	Балочный комплекс "Сараевская Паника" (кв. 37, 38, 40 Сараевского лесничества)	381,3
45	Урочище "Озериха"	31
Сасовский район		
46	Болото Большое (кв. 67 и 86 Кустаревского лесничества)	181
47	Лосиноостровская дача (кв. 20 - 41 Батьковского лесничества)	1097
48	Черный хутор (кв. 72, 80, 83, 85, 86, 96, 104 Батьковского лесничества)	970
49	Сенцовские известняки (кв. 12 Батьковского лесничества)	116
50	Темгеновские известняки	43
Скопинский район		
51	Стрелецкая дубрава (кв. 27 Горловского лесничества)	66,7
52	Урочище "Чапыж" (кв. 37 Скопинского лесничества)	115
Спасский район		
53	Троицкие четвертичные обнажения	8
54	Фатьяновские четвертичные обнажения	11
55	Озеро Ванда	22
56	Озеро Пригорочное	7
57	Озеро Пырнтово	37
58	Мезозойские обнажения у с. Никитино	88
Старожиловский район		
59	Старожиловская лесостепь	67,5
Ухоловский район		
60	Курбатовская дубрава (кв. 66 - 71 Ухоловского лесничества)	625
Чучковский район		

61	Мелеховский широколиственный лес (кв. 73 Пертовского лесничества)	100
Шацкий район		
62	Конобеевская балка	56,5
Шиловский район		
63	Урочище "Тереховское левобережье" (кв. 105 - 124 Боровского лесничества)	1834
64	Озеро Ерхинка (кв. 101 Ерахтурского лесничества)	135
65	Затон Чернышиха	90
66	Тереховская дубрава с озерами Чудино и Кужиха (кв. 136 - 149 Боровского лесничества)	1416
67	Озеро Тереховская Тишь	62

Уч. лесничество Полковское

ЗАПРЕТ ПОЛОСЫ ЛЕСОВ, РАСП. ВДОЛЬ ВОД. ОБЪЕКТОВ

Уч. лесничество Полковское																Квартал 62								
Н : Пис- : Состав. Подрост, по: Я: Вы: Эле- : Воз: Вы- : Дл: Кл: Гр: Бо: Тип : Полн: Запас сыраст. : Кл: Запас на выделе, дес. М3 :																								
вы- : Пады, : Плесок покров, поч: : Со- : Жент :																								
де- : ва, грельф, особен: Р: та :																								
ла : га : Ости выдела. Отмет: : ле- :																								
ка : о порослево- : У: я- : са :																								
пр: ойсх. Наимен. Кат: : ру- :																								
ег. : Незалес. земля: С: са- :																								
Хар. лесных культур : : : :																								
Кадастров. оценка : : : : :																								
: 1 : 2 : 3 : 4 : 5 : 6 : 7 : 8 : 9 : 10 : 11 : 12 : 13 : 14 : 15 : 16 : 17 : 18 : 19 : 20 : 21 : 22 : 23 : 24 :																								

59	4,9	7С3Е	1	25	С	Б	75	26	24	4	3	1	СЛЖ	0,3	15	74	52	1	10
подлесок: КРЛ Р СРЕДНИЙ																			
подрезание НИЗОВЫМ ПОЖАРОМ, 1,0 м. СОСНА, СИЛЬНАЯ ПОВРЕЖДЕННОСТЬ																			
ПРИРОДНЫЙ ЗАКАЗНИК РЕГИОН. ЗНАЧ																			
селекционная оценка: НОРМАЛЬНЫЕ																			
ОЗУ: ДРУГИЕ ОСОБО ЗАЩИТНЫЕ УЧАСТКИ																			
60	1,7	6С3ОС1В	1	15	С	Б	45	15	14	3	2	2	СЧ	0,5	11	19	11		
ПРИРОДНЫЙ ЗАКАЗНИК РЕГИОН. ЗНАЧ																			
ОЗУ: ДРУГИЕ ОСОБО ЗАЩИТНЫЕ УЧАСТКИ																			

61	3																	СПЛОШ. САНРУБК
ДОРОГА АВТОМОБ. ГРУНТОВ																		
ЛЕСОХОЗЯЙСТВЕННАЯ ГРУНТОВАЯ ШИРИНА 3,0 м, протяженность 1,0 км, СОСТОЯНИЕ УДОВЛЕТВОРИТЕЛЬНОЕ																		
ПРИРОДНЫЙ ЗАКАЗНИК РЕГИОН. ЗНАЧ																		
ОЗУ: ДРУГИЕ ОСОБО ЗАЩИТНЫЕ УЧАСТКИ																		
62	8																	Л. КУЛЬТУРН
ПРОСЕКИ КВАРТАЛЬНЫЕ																		
ШИРИНА 2,0 м, протяженность 4,0 км, ПЛОЩАДЬ ЗАХЛАМЛЕНА																		
ПРИРОДНЫЙ ЗАКАЗНИК РЕГИОН. ЗНАЧ																		
ОЗУ: ДРУГИЕ ОСОБО ЗАЩИТНЫЕ УЧАСТКИ																		
Итого по кварталу																		
1455,0																	РПК нм 04 С	

1297	105	11	41
		2	
по составляющим породам			
С	641		
Б	637		
ОС	19		

КОПИЯ ВЕРНА

Носович

А. Ю. Слюсар