

УТВЕРЖДАЮ:

Заместитель министра  
природопользования  
Рязанской области

Н.В. Иренкова

Дата: 20 февраля 2018 г.



**Акт  
лесопатологического обследования № 63 /2018**

лесных насаждений

Спасского  
Рязанской области

лесничества  
(субъект РФ)

Способ лесопатологического обследования:

1. Визуальный

2. Инструментальный

Место проведения

Участковое лесничество	Урочище (дача)	Квартал (кварталы)	Выдел (выделы)	Площадь, га
Комсомольское		122	3	1,5

Лесопатологическое обследование проведено на общей площади 1,5 га.

## Инструментальное обследование лесного участка

1. Фактическая таксационная характеристика лесного насаждения соответствует (не соответствует) (нужное подчеркнуть) таксационному описанию. Причины несоответствия:

Ведомость лесных участков с выявленными несоответствиями таксационным описаниям приведена в приложении 1 к Акту.

2. Состояние насаждений: с нарушенной устойчивостью

с утраченной устойчивостью

причины повреждения:

Корневая губка

В том числе:

заселено (отработано) стволовыми вредителями

Вид вредителя	Порода	Встречаемость (% заселённых деревьев)	Степень заселения лесного насаждения (слабая, средняя, сильная)

Повреждено огнём

Вид пожара	Порода	Состояние корневых лап		Состояние корневой шейки		Подсушивание луба	
		% повреждённых огнём корней	% деревьев с данным повреждением	ожог корневой шейки по окружности (1/4; 2/4; 3/4; более 3/4)	% деревьев с данным повреждением	по окружности (1/4; 2/4; 3/4; более 3/4)	% деревьев с данным повреждением

Поражено болезнями

Вид болезни	Порода	Встречаемость (% поражённых деревьев)	Степень поражения лесного насаждения (слабая, средняя, сильная)
Корневая губка	Сосна	41	сильная

3. Выборке подлежит **41** % деревьев по запасу  
 в т.ч.: ослабленных  % (причины назначения)  
 сильно ослабленных **3** % (Корневая губка)  
 усыхающих **5** % (Корневая губка)  
 свежего сухостоя **13** %,   
 в т.ч.: свежего ветровала **0** %  
 свежего бурелома **0** %  
 старого ветровала **0** %  
 в т.ч.: старого бурелома **0** %  
 старого сухостоя **20** %

4. Полнота лесного насаждения после уборки деревьев, подлежащих рубке, составит **0,5**  
 Критическая полнота для данной категории лесных насаждений составляет **0,3**

## 5. ЗАКЛЮЧЕНИЕ

С целью предотвращения негативных процессов или снижения ущерба от их воздействия назначено:

Участковое лесничество	Урочище (дача)	Квартал	Выдел	Площадь, выдела, га	Вид мероприятия	Площадь, мероприятия, га	Порода	Запас на выдел, кбм	Крайние сроки проведения
Комсомольское	0	122	3	1,5	ВСП	1,5	С	209	2019

Ведомость перечета деревьев назначенных в рубку и абрис лесного участка прилагаются (приложение 2 и 3 к Акту)

6. Меры по обеспечению возобновления

7. Мероприятия, необходимые для предупреждения повреждения или поражения смежных насаждений  
сбор порубочных остатков с последующим сжиганием в не пожароопасный период, в смежных насаждениях осуществлять надзор за распространением вредителей и болезней.

8. Сведения для расчёта понижающего коэффициента стоимости древесины:

год образования старого сухостоя

2014

основная причина повреждения древесины

Корневая губка

Дата проведения обследований

02.05.2017 г.

Исполнитель работ по проведению лесопатологических обследований:

ФИО

Усанов В.В.

Подпись



Ведомость перечета деревьев назначенных в рубку

ВРЕМЕННАЯ ПРОБНАЯ ПЛОЩАДЬ №

Субъект Российской Федерации	<input type="text" value="Рязанская область"/>						
Лесничество (лесопарк)	<input type="text" value="Спасское"/>	Квартал	<input type="text" value="122"/>	Выдел	<input type="text" value="3"/>		
Площадь	<input type="text" value="1,5"/>	га,					
Номер очага вредных организмов	<input type="text"/>	Размер пробной площади	<input type="text" value="1,5"/>	га			
Таксационная характеристика:							
Тип леса	<input type="text" value="ССЛЖ"/>	Состав	<input type="text" value="10С"/>	Возраст	<input type="text" value="55"/>	Бонитет	<input type="text" value="1"/>
Полнота	<input type="text" value="0,9"/>	Запас на га	<input type="text" value="340"/>	Возобновление	<input type="text" value="нет"/>		

Время и причина ослабления лесного насажде 2014, корневая губка

Тип очага вредных организмов: эпизодический, хронический (подчеркнуть)


Фаза развития очага вредных организмов: начальная, нарастания численности, собственно вспышка, кризис (подчеркнуть)

Состояние лесного насаждения, намечаемые мероприятия

Средневзвешенная категория насаждения 2,8

*Насаждение с нарушенной устойчивостью. Требуется проведение выборочной санитарной рубки.*

Исполнитель работ по проведению лесопатологических обследований:

ФИО	<i>Усанов В.В.</i>	Подпись	
Дата составления документа	<i>07.02.2018 г.</i>	Телефон	<i>373710</i>

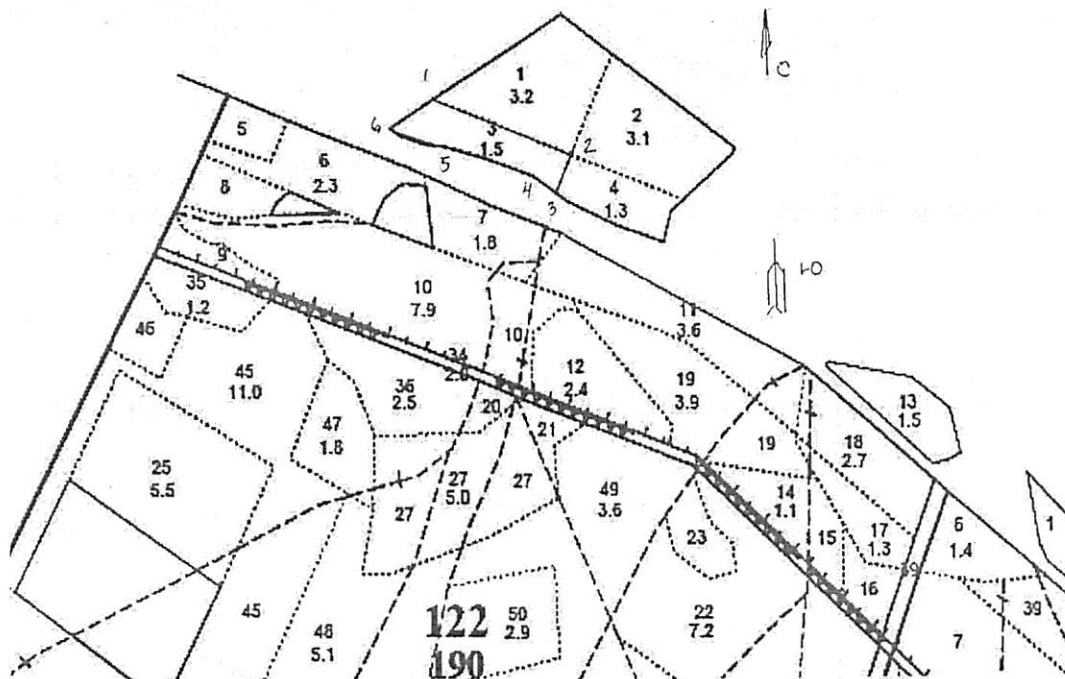


Дата составления документа *07.02.2018 г.* Телефон *373710*



Абрис участка

М 1:10000



Номер выдела	Ленты (круговой площадки) перечёта				
	№ ленты (площадки)	длина, м	ширина, м	радиус, м	площадь, га
3	сплошной перечет				1,5

Номера точек	Координаты		Азимуты линий	Длина, м
1-2.	N54°32,328	E40°10,988	101	243
2-3.	N54°32,278	E40°11,192	196	70
3-4.	N54°32,243	E40°11,169	296	44
4-5.	N54°32,262	E40°11,128	279	159
5-6.	N54°32,290	E40°11,001	273	91
6-1.	N54°32,308	E40°10,915	47	95

Условное обозначение:  пробная площадь

Исполнитель работ по проведению лесопатологических обследований:

ФИО

Усанов В.В.

Подпись 

Дата составления документа

07.02.2018 г.

Телефон

373710



