



УТВЕРЖДАЮ:

Заместитель министра  
природопользования Рязанской области

В.А. Русакова

Дата: 22 сентября 2017 г.

**Акт**  
**лесопатологического обследования № 621 /2017**

лесных насаждений

Солотчинского  
Рязанской области

лесничества  
(субъект РФ)

Способ лесопатологического обследования:

1. Визуальный

2. Инструментальный

Место проведения

Участковое лесничество	Урочище (дача)	Квартал (кварталы)	Выдел (выделы)	Площадь, га
Полковское		5	43	1,2

Лесопатологическое обследование проведено на общей площади 0,6 га.

**Визуальное лесопатологическое обследование**

Наземное

Дистанционное

1.1. На площади **0,6 га** фактическая таксационная характеристика лесного насаждения соответствует (не соответствует) таксационному описанию (нужное подчеркнуть). Причины не соответствия:

Список участков с выявленными несоответствиями приведен в приложении 1 к настоящему Акту.

1.2. Лесные насаждения с утраченной устойчивостью выявлены в Полковсом участковом лесничестве 5 кв. 43А выд. на площади 0,6га

Участковое лесничество	Урочще(дача)	Площадь, га		Причина ослабления (гибели)
		с нарушенной устойчивостью	с утраченной устойчивостью	
Полковское			0,6	устойчивый низовой пожар 4-10 летней давности высокой интенсивности
Итого				

Состояние обследованных лесных насаждений приведено в приложениях 1.1-1.4 к Акту в зависимости от метода проведения ЛПО

1.3. В обследуемых лесных участках прогнозируется:

Прогноз	Площадь, га
Ослабление лесных насаждений	
Усыхание лесных насаждений различной степени	
Развитие очагов вредных организмов	

1.4. Обнаружено загрязнение лесного участка отходами и выбросами: **промышленными**

**бытовыми**


Вид загрязнения	Размер загрязнения			Объем, кубм	Площадь загрязнения, га
	длина	ширина	высота		

**5. ЗАКЛЮЧЕНИЕ**

Оценка текущего санитарного и лесопатологического состояния лесных насаждений, назначенные профилактические мероприятия по защите лесов, агитационные мероприятия:

Санитарное состояние насаждения - погибшее, требует проведения сплошной санитарной рубки


Дата проведения обследований

29.08.2017г.

Исполнитель работ по проведению лесопатологических обследований:

ФИО

*Нечин С.Ю.*



Подпись

## Инструментальное обследование лесного участка

1. Фактическая таксационная характеристика лесного насаждения соответствует (не соответствует) (нужное подчеркнуть) таксационному описанию. Причины несоответствия:

Ведомость лесных участков с выявленными несоответствиями таксационным описаниям приведена в приложении 1 к Акту.

2. Состояние насаждений: **с нарушенной устойчивостью**

**с утраченной устойчивостью**

причины повреждения:

устойчивый низовой пожар 4-10 летней давности высокой интенсивности

В том числе:

заселено (отработано) стволовыми вредителями

Вид вредителя	Порода	Встречаемость (% заселённых деревьев)	Степень заселения лесного насаждения (слабая, средняя, сильная)

Повреждено огнём

Вид пожара	Порода	Состояние корневых лап		Состояние корневой шейки		Подсушивание луба	
		% поврежденных огнём корней	% деревьев с данным повреждением	ожог корневой шейки по окружности (1/4; 2/4; 3/4; более 3/4)	% деревьев с данным повреждением	по окружности (1/4; 2/4; 3/4; более 3/4)	% деревьев с данным повреждением
устойчивый низовой пожар 4-10	Сосна	100	100	>3/4	100	>3/4	100
	Берёза	100	100	>3/4	100	>3/4	100

Поражено болезнями

Вид болезни	Порода	Встречаемость (% поражённых деревьев)	Степень поражения лесного насаждения (слабая, средняя, сильная)

3. Выборке подлежит **100** % деревьев по запасу  
 в т.ч.: ослабленных % (причины назначения)  
 сильно ослабленных % (причины назначения)  
 усыхающих **6** % (пожар)  
 свежего сухостоя **18** %, в т.ч.: свежего ветровала **0** %  
 свежего бурелома **0** %  
 старого ветровала **0** %  
 в т.ч.: старого бурелома **0** %  
 старого сухостоя **76** %

4. Полнота лесного насаждения после уборки деревьев, подлежащих рубке, составит  
 Критическая полнота для данной категории лесных насаждений составляет

**0,0**  
**0,3**

## 5. ЗАКЛЮЧЕНИЕ

С целью предотвращения негативных процессов или снижения ущерба от их воздействия назначено:

на площади 0,6 га назначена сплошная санитарная рубка и 0,6 га без назначения

Участковое лесничество	Урочище (дача)	Квартал	Выдел	Площадь, выдела, га	Вид мероприятия	Площадь, мероприятия, га	Порода	Запас на выдел, кбм	Крайние сроки проведения
Полковское	0	5	43	1,2	ССР	0,6	С	132	2018

Ведомость перечета деревьев назначенных в рубку и абрис лесного участка прилагаются (приложение 2 и 3 к Акту)

6. Меры по обеспечению возобновления **в соответствии с "Правилами лесовосстановления"**
7. Мероприятия, необходимые для предупреждения повреждения или поражения смежных насаждений **сбор порубочных остатков с последующим сжиганием в не пожароопасный период, в смежных насаждениях осуществлять надзор за распространением вредителей и болезней.**
8. Сведения для расчёта понижающего коэффициента стоимости древесины:
- год образования старого сухостоя **2016**
- основная причина повреждения древесины

**устойчивый низовой пожар 4-10 летней давности высокой интенсивности**

Дата проведения обследований

**29.08.2017**

Исполнитель работ по проведению лесопатологических обследований:

ФИО

**Нечин С.Ю.**



Подпись

**Ведомость перечета деревьев назначенных в рубку**

**ВРЕМЕННАЯ ПРОБНАЯ ПЛОЩАДЬ №**

Субъект Российской Федерации

Лесничество (лесопарк)  Квартал  Выдел

Площадь  га,

Номер очага вредных организмов  Размер пробной площади  га

Таксационная характеристика:

Тип леса  Состав  Возраст  Бонитет

Полнота  Запас на га  Возобновление

Время и причина ослабления лесного насаждения

устойчивый низовой пожар 4-10 летней давности высокой интенсивности

Тип очага вредных организмов: эпизодический, хронический (подчеркнуть)

Фаза развития очага вредных организмов: начальная, нарастания численности, собственно вспышка, кризис (подчеркнуть)

Состояние лесного насаждения, намечаемые мероприятия

Средневзвешенная категория насаждения 4,9

**Насаждение с утраченной устойчивостью. Требуется проведение сплошной санитарной рубки.**

Исполнитель работ по проведению лесопатологических обследований:

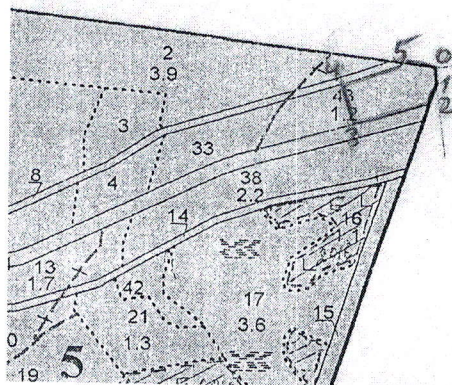
ФИО  Подпись

Дата составления документа  Телефон



Абрис участка

М 1:10000



Номер выдела	Ленты (круговой площадки) перечёта				
	№ ленты (площадки)	длина, м	ширина, м	радиус, м	площадь, га
43Б	сплошной переčet				0,6

Номера точек	Координаты	Румбы линий	Длина, м
0-1.	N: 54°48,077 E: 39°57,617	ЮВ 8°	30
1-2.	N: 54°48,317 E: 39°57,702	ЮЗ 18°	30
2-3.	N: 54°48,322 E: 39°57,646	ЮЗ 74°	100
3-4.	N: 54°48,681 E: 39°57,790	СЗ 18°	60
4-5.	N: 54°48,721 E: 39°57,774	СВ 69°	80
5-0.	N: 54°48,852 E: 39°57,613	ЮВ 83°	45

Исполнитель работ по проведению лесопатологических обследований:

ФИО

Нечин С.Ю.

Подпись

Дата составления документа

06.09.2017

Телефон

373710







Рязанская область  
Решение от 30 декабря 1974 года № 366

## О признании водных объектов памятниками природы

Принято

Исполнительным комитетом Рязанского областного совета народных депутатов

1. Признать памятниками природы следующие водные объекты, представляющие собой характерные или уникальные примеры природных условий, ценные в научном, культурно - познавательном и оздоровительном отношении:
  - а) озера - Белое, Беловского сельского Совета, Великое, Криушинского сельского Совета, Ивановское, Сокорево, Мартыновское, Комгарь, Негарь и Урцево Клепиковского района;
  - б) озера - Ласковское, Сегденское, Черненькое и Уржинское с прилегающей к ним заболоченной территорией площадью 4900 га Рязанского района;
  - в) озера - Ковяжное и Дубское, что на территории Ижевского лесничества, Спасского района;
  - г) озера - Ерхинка и Тереховская Тишь Шиловского района;
  - д) озеро Черное Сасовского района;
  - е) Сынтульское озеро - пруд Касимовского района;
  - ж) Солотчинскую старицу курортного поселка Солотча от впадения в нее р. Солотчи до с. Агропустынь;
  - з) Ермишинское озеро - пруд Ермишинского района.
2. Для всех водных объектов, за исключением группы озер Рязанского района (Ласковское, Сегденское, Черненькое и Уржинское), установить охранные зоны побережья шириной от 100 до 200 метров.
3. Установить режим охраны запрещающий:
  - а) всякие работы, могущие повлечь за собой изменение естественного уровня водного горизонта и гидрогеологического режима. Использование объектов в мелиоративных целях, за исключением объектов; Солотчинская старица и Ермишинский озеро - пруд, где допустимы мелиоративные работы в целях улучшения гидрологического режима;
  - б) сброс неочищенных промышленных и коммунальных сточных вод;
  - в) лов рыбы запрещенными средствами и охоту на все виды дичи без особого разрешения на то охотинспекции при облисполкоме;
  - г) использование моторных плавсредств (моторных лодок и др.) за исключением спасательных;
  - д) распашку и разрушение берегов, выпас скота, уничтожение прибрежной растительности - деревьев и кустарников, имеющих водоохранное и противозрозионное значение.

4. Передать вышеперечисленные водные объекты, признанные памятниками природы, с оформлением Охранных обязательств установленного образца, под охрану:
  - а) озеро - Белое - Беловскому сельскому Совету депутатов трудящихся;
  - б) озеро Ивановское, Сокорево и Чебукино - Ивановскому охотничьему хозяйству Росохотрыболовсоюза;
  - в) озеро Мартыновское - Мещерскому охотничьему хозяйству республиканского совета "Спартак";
  - г) озера Негарь и Комгарь - Криушинскому лесокомбинату;
  - д) озеро Великое - Криушинскому лесокомбинату;
  - д) озеро Урцево - Тумскому лесхозу;
  - ж) озера Ласковское, Сегденское, Черненькое и Уржинское с прилегающей к ним заболоченной территорией - Солотчинскому лесокомбинату и Заборьевскому сельскому Совету Рязанского района в пределах их землепользования;
  - з) озера Ковяжное и Дубское - Спасскому лесокомбинату;
  - и) Солотчинскую старицу - Солотчинскому поселковому Совету депутатов трудящихся;
  - к) озеро Черное - Сасовскому лесхозу;
  - л) озеро Ерхинка - Ерахтурскому сельскому Совету депутатов трудящихся;
  - м) озеро Тереховская Тишь - Тереховскому сельскому Совету депутатов трудящихся;
  - н) озеро - пруд Сынтульский - Сынтульскому чугунолитейному заводу "КОМЗАРЯ";
  - о) озеро - пруд Ермишинский - Ермишинскому поселковому Совету депутатов трудящихся Ермишинского района.
5. Обязать Ермишинский, Клепиковский, Сасовский, Спасский, Рязанский и Шиловский райисполкомы обеспечить контроль за выполнением условий пользования водными объектами, признанными памятниками природы, и довести данное решение до сведения населения и заинтересованных организаций.
6. Областной организации Всероссийского общества охраны природы обеспечить учет водных объектов, признанных памятников природы, и организовать разъяснительную работу среди населения.
7. Контроль за исполнением данного решения возложить на областное управление мелиорации и водного хозяйства.

Председатель исполкома

областного Совета

депутатов трудящихся

А.МАКАРОВ

Уч. лесничество Полковское

ЗАПРЕТ ПОЛОСЫ ЛЕСОВ, РАСП. ВДОЛЬ ВОД. ОБЪЕКТОВ

Квартал 5

Н	Пло-	Состав	Подрост	по	Я	Вы-	Эле-	Воз-	Вы-	Ди:	Кл:	Гр:	Во:	Тип	Полн:	Запас	сырост	Кл:	Запас	на	выделе,	дес.	МЗ
ле-	шадь,	плесок	покроя	леса:	со-	мент:	са-	рельеф,	особенн:	рта:	со-	ам:	с	ла:	ни:	леса:	ста:	леса,	дес.	МЗ:	ас:	су-	ре-
ла:	га	ости	выдела	Отмет:	ле-	са:	ст	та	ет:	во:	во:	те:	ге:	ге:	ге:	ге:	ге:	ге:	ге:	ге:	ге:	ге:	ге:
		происх.	Наименов	кат:	ру-	ру-	ру-	ру-	ру-	ру-	ру-	ру-	ру-	ру-	ру-	ру-	ру-	ру-	ру-	ру-	ру-	ру-	ру-
		еф	незалес.	земель:	с:	са-	са-	са-	са-	са-	са-	са-	са-	са-	са-	са-	са-	са-	са-	са-	са-	са-	са-
		Хар.	лесных	культур:	т:	та:	та:	та:	та:	та:	та:	та:	та:	та:	та:	та:	та:	та:	та:	та:	та:	та:	та:
		Кадастр.	оценка:	т:	т:	т:	т:	т:	т:	т:	т:	т:	т:	т:	т:	т:	т:	т:	т:	т:	т:	т:	т:
1	2	3	4	5	6	7	8	9	10	11	12	13	14	15	16	17	18	19	20	21	22	23	24

ПРИРОДНЫЙ ЗАКАЗНИК РЕГИОН. ЗНАЧ  
ОЗУ: ДРУГИЕ ОСОБО ЗАЩИТНЫЕ УЧАСТКИ

42 , 4 несомкнувшиеся культуры С 4 1 ССЛЖ 70  
100

культуры-12 г., вспашка бороzd, посадка ручная, размещение 3,0\*0,7 м, 4800 шт/га, состояние удовлетворительные  
ПРИРОДНЫЙ ЗАКАЗНИК РЕГИОН. ЗНАЧ  
ОЗУ: ДРУГИЕ ОСОБО ЗАЩИТНЫЕ УЧАСТКИ

43 1,2 7СЗВ 1 44 С Б 75 24 22 4 3 1 ССЛЖ 0,5 22 26 18 1 4  
23 20 В2

повреждение низовым пожаром, 10 г., сосна, средняя поврежденность  
ПРИРОДНЫЙ ЗАКАЗНИК РЕГИОН. ЗНАЧ  
селекционная оценка: нормальные  
ОЗУ: ДРУГИЕ ОСОБО ЗАЩИТНЫЕ УЧАСТКИ

44 , 3 ДОРОГА АВТОМОВ. ГРУНТОВ  
ЛЕСОХОЗЯЙСТВЕННАЯ, ГРУНТОВАЯ, ширина 3,0 м, протяженность 1,0 км, состояние удовлетворительное  
ПРИРОДНЫЙ ЗАКАЗНИК РЕГИОН. ЗНАЧ  
ОЗУ: ДРУГИЕ ОСОБО ЗАЩИТНЫЕ УЧАСТКИ

45 , 8 ПРОСЕКИ КВАРТАЛЬНЫЕ  
ширина 4,0 м, протяженность 2,0 км, чистая  
ПРИРОДНЫЙ ЗАКАЗНИК РЕГИОН. ЗНАЧ  
ОЗУ: ДРУГИЕ ОСОБО ЗАЩИТНЫЕ УЧАСТКИ

Итого по кварталу 79,0

по составляющим породам	547	41
С	378	
Б	167	
ОС	2	

ДОПОЛ. КУЛЬТУР

ОСВЕТЛЕНИЕ 2  
20%  
УХОД ЗА КУЛЬТ

ДОПОЛ. КУЛЬТУР

СПЛОШ. САНРУБК  
Л. КУЛЬТУР

РЛК ПМ 04 С

КОПИЯ ВЕРНА

*Иванович*  
*Гусев*  
*А.Ю. Ступа*