

УТВЕРЖДАЮ:

Заместитель министра
природопользования
Рязанской области

Н.В. Иренкова

Дата: 20 февраля 2018 г.



**Акт
лесопатологического обследования № 62 /2018**

лесных насаждений

Спасского
Рязанской области

лесничества
(субъект РФ)

Способ лесопатологического обследования:

1. Визуальный

2. Инструментальный

Место проведения

Участковое лесничество	Урочище (дача)	Квартал (кварталы)	Выдел (выделы)	Площадь, га
Комсомольское		122	2	3,1

Лесопатологическое обследование проведено на общей площади 3,1 га.

Инструментальное обследование лесного участка

1. Фактическая таксационная характеристика лесного насаждения соответствует (не соответствует) (нужное подчеркнуть) таксационному описанию. Причины несоответствия:

Ведомость лесных участков с выявленными несоответствиями таксационным описаниям приведена в приложении 1 к Акту.

2. Состояние насаждений: с нарушенной устойчивостью

с утраченной устойчивостью

причины повреждения:

Устойчивый низовой пожар 4-10 летней давности низкой интенсивности

В том числе:

заселено (отработано) стволовыми вредителями

Вид вредителя	Порода	Встречаемость (% заселённых деревьев)	Степень заселения лесного насаждения (слабая, средняя, сильная)

Повреждено огнём

Вид пожара	Порода	Состояние корневых лап		Состояние корневой шейки		Подсушивание луба	
		% повреждённых огнём корней	% деревьев с данным повреждением	ожог корневой шейки по окружности (1/4; 2/4; 3/4; более 3/4)	% деревьев с данным повреждением	по окружности (1/4; 2/4; 3/4; более 3/4)	% деревьев с данным повреждением
866	С			1/4	100	1/4	100

Поражено болезнями

Вид болезни	Порода	Встречаемость (% поражённых деревьев)	Степень поражения лесного насаждения (слабая, средняя, сильная)

3. Выборке подлежит **13** % деревьев по запасу
 в т.ч.: ослабленных % (причины назначения)
 сильно ослабленных % (причины назначения)
 усыхающих **0** % (причины назначения)
 свежего сухостоя **7** %, в т.ч.: свежего ветровала **0** %
 свежего бурелома **0** %
 старого ветровала **0** %
 в т.ч.: старого бурелома **0** %
 старого сухостоя **6** %

4. Полнота лесного насаждения после уборки деревьев, подлежащих рубке, составит
 Критическая полнота для данной категории лесных насаждений составляет

0,70
0,3

5. ЗАКЛЮЧЕНИЕ

С целью предотвращения негативных процессов или снижения ущерба от их воздействия назначено:

Участковое лесничество	Урочище (дача)	Квартал	Выдел	Площадь, выдела, га	Вид мероприятия	Площадь, мероприятия, га	Порода	Запас на выдел, кубм	Крайние сроки проведения
Комсомольское	0	122	2	3,1	ВСП	3,1	С	133	2019

Ведомость перечета деревьев назначенных в рубку и абрис лесного участка прилагаются (приложение 2 и 3 к Акту)

6. Меры по обеспечению возобновления

7. Мероприятия, необходимые для предупреждения повреждения или поражения смежных насаждений

сбор порубочных остатков с последующим сжиганием в не пожароопасный период, в смежных насаждениях осуществлять надзор за распространением вредителей и болезней.

8. Сведения для расчёта понижающего коэффициента стоимости древесины:

год образования старого сухостоя

2014

основная причина повреждения древесины

Устойчивый низовой пожар 4-10 летней давности низкой интенсивности

Дата проведения обследований

02.05.2017 г.

Исполнитель работ по проведению лесопатологических обследований:

ФИО

Усанов В.В.

Подпись



Ведомость перечета деревьев назначенных в рубку

ВРЕМЕННАЯ ПРОБНАЯ ПЛОЩАДЬ №

Субъект Российской Федерации	Рязанская область						
Лесничество (лесопарк)	Спасское	Квартал	122	Выдел	2		
Площадь	3,1 га,						
Номер очага вредных организмов		Размер пробной площади	0,26 га				
Таксационная характеристика:							
Тип леса	ССЛЖ	Состав	5С5Б	Возраст	58	Бонитет	1
Полнота	0,8	Запас на га	320	Возобновление	нет		

Время и причина ослабления лесного насажде устойчивый низовой пожар 4-10 летней давности низкой интенсивности

Тип очага вредных организмов: эпизодический, хронический (подчеркнуть)

Фаза развития очага вредных организмов: начальная, нарастания численности, собственно вспышка, кризис (подчеркнуть)

Состояние лесного насаждения, намечаемые мероприятия

Средневзвешенная категория насаждения 2,2

Насаждение с нарушенной устойчивостью. Требуется проведение выборочной санитарной рубки.

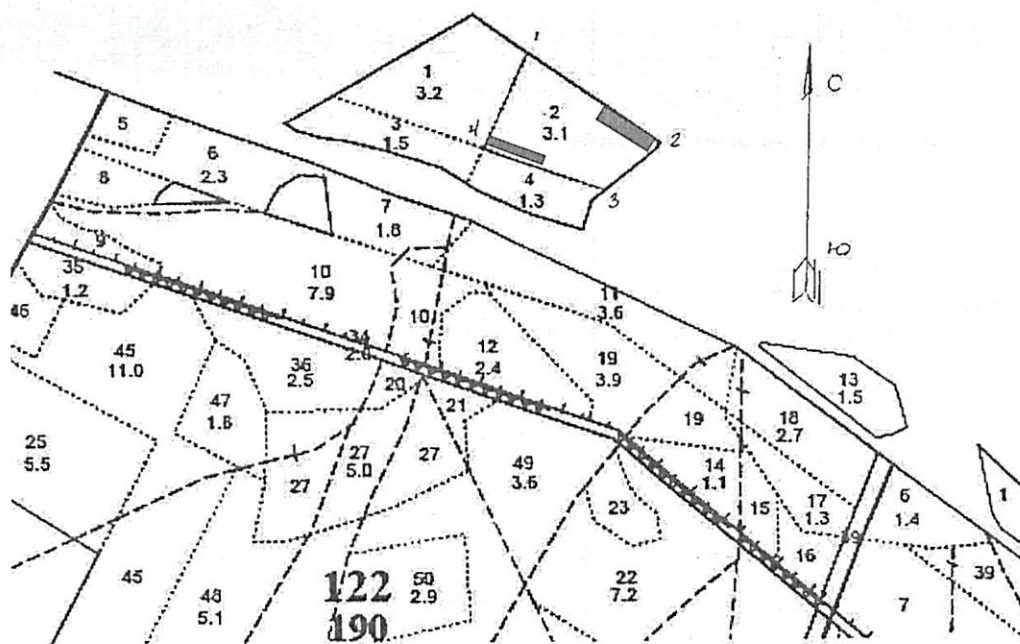
Исполнитель работ по проведению лесопатологических обследований:

ФИО	Усанов В.В.	Подпись	
Дата составления документа	07.02.2018 г.	Телефон	373710



Абрис участка

M 1:10000



Номер выдела	Ленты (круговой площадки) перечёта				
	№ ленты (площадки)	длина, м	ширина, м	радиус, м	площадь, га
2	1	100	15		0,15
	2	100	11		0,11


Номера точек	Координаты		Азимуты линий	Длина, м
1-2.	N54°32,359	E40°11,261	118	256
2-3.	N54°32,280	E40°11,450	220	115
3-4.	N54°32,240	E40°11,370	282	197
4-1.	N54°32,281	E40°11,196	16	167

Условное обозначение:  пробная площадь

Исполнитель работ по проведению лесопатологических обследований:

ФИО

Усанов В.В.

Подпись 

Дата составления документа

07.02.2018г.

Телефон

373710

Уч. лесничество Комсомольское													Категория защитности ЗАЩИТНЫЕ ПОЛОСЫ ВДОЛЬ ДОРОГ						Квартал 122				
№	Пло-щадь	Состав длесок	Подрост, поч:	Я:Вы-	Эле-мент:	Воз:	Вы-	Ди:	Кл:	Гр:	Бо:	Тип	Полн-ота	Запас сыро-раст. леса, дес. МЗ	Кл: Запас на выделе, дес. МЗ	Запас	на выделе	дес. МЗ	Хозяйственные мероприятия				
1	2	3	4	5	6	7	8	9	10	11	12	13	14	15	16	17	18	19	20	21	22	23	24

1 3,2 лесные культуры 5С5Б 1 23 С Б 55 21 24 3 2 1 ССЛЖ В2 0,5 21 67 34 1 10

подлесок: КРЛ ИВК СРЕДНИЙ культуры-62 г., состояние УДОВЛЕТВОРИТЕЛЬНЫЕ Уч-ки ЛЕСА ВОКР НАСЕЛ. ПУНКТОВ озу: ДРУГИЕ ОСОБО ЗАЩИТНЫЕ УЧАСТКИ

СПЛОШ. САНРУБК Л. КУЛЬТУРЫ ртк нм 05 С

2 3,1 лесные культуры 5С5Б 1 22 С Б 58 21 26 3 2 1 ССЛЖ В2 0,8 32 99 50 1 9

культуры-59 г., состояние УДОВЛЕТВОРИТЕЛЬНЫЕ Уч-ки ЛЕСА ВОКР НАСЕЛ. ПУНКТОВ озу: ДРУГИЕ ОСОБО ЗАЩИТНЫЕ УЧАСТКИ

ВЫБОР. САНРУБК

3 1,5 лесные культуры 10С 1 21 С 55 21 24 3 2 1 СБР А2 0,9 34 51 51 1 3

подлесок: КРЛ МЖ СРЕДНИЙ культуры-62 г., состояние ХОРОШИЕ Уч-ки ЛЕСА ВОКР НАСЕЛ. ПУНКТОВ озу: ДРУГИЕ ОСОБО ЗАЩИТНЫЕ УЧАСТКИ

СПЛОШ. САНРУБК Л. КУЛЬТУРЫ ртк нм 05 С

4 1,3 лесные культуры 6С4Б 1 23 С Б 58 22 22 3 2 1 СБР А2 0,8 33 43 26 1 3

подлесок: МЖ РЕДКИЙ культуры-57 г., состояние ХОРОШИЕ Уч-ки ЛЕСА ВОКР НАСЕЛ. ПУНКТОВ озу: ДРУГИЕ ОСОБО ЗАЩИТНЫЕ УЧАСТКИ

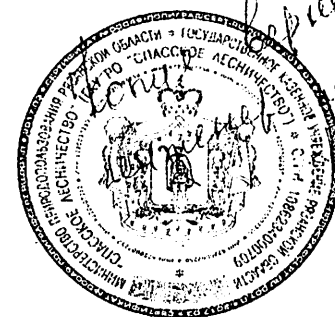
ВЫБОР. САНРУБК

5 0,7 насаждение с породами искуств. происхождения 8Б2С 1 22 Б С 55 23 26 6 2 1 ССЛЖ В2 0,8 20 14 11 3

уч-ки ЛЕСА ВОКР НАСЕЛ. ПУНКТОВ озу: ДРУГИЕ ОСОБО ЗАЩИТНЫЕ УЧАСТКИ

6 2,3 лесные культуры 8С2Б 1 21 С Б 55 21 24 3 2 1 ССЛЖ В2 0,8 30 69 55 1 14

подлесок: КРЛ МЖ СРЕДНИЙ культуры-62 г., состояние ХОРОШИЕ Уч-ки ЛЕСА ВОКР НАСЕЛ. ПУНКТОВ



Ж У Р Н А Л

У Ч Е Т А П О Ж А Р О В

2 0 0 8 Г О Д - 2 0 0 9 г

- 2 0 1 0 г. - 2 0 1 2 г

- 2 0 1 1 г. - 2 0 1 3 г

