

УТВЕРЖДАЮ:

Заместитель министра
природопользования Рязанской области



В.А. Русакова

Дата: 22 сентября 2017г.

Акт

лесопатологического обследования № 613 /2017

лесных насаждений

Солотчинского
Рязанской области

лесничества
(субъект РФ)

Способ лесопатологического обследования:

1. Визуальный

2. Инструментальный

Место проведения

Участковое лесничество	Урочище (дача)	Квартал (кварталы)	Выдел (выделы)	Площадь, га
Деулинское		59	22	5,1

Лесопатологическое обследование проведено на общей площади 5,1 га.

Инструментальное обследование лесного участка

1. Фактическая таксационная характеристика лесного насаждения соответствует (не соответствует) (нужное подчеркнуть) таксационному описанию. Причины несоответствия:

Ведомость лесных участков с выявленными несоответствиями таксационным описаниям приведена в приложении 1 к Акту.

2. Состояние насаждений: с нарушенной устойчивостью

с утраченной устойчивостью

причины повреждения:

Смоляной рак, Изменение уровня грунтовых вод под действием почвенно-климатических факторов

В том числе:

заселено (отработано) стволовыми вредителями

Вид вредителя	Порода	Встречаемость (% заселённых деревьев)	Степень заселения лесного насаждения (слабая, средняя, сильная)

Повреждено огнём

Вид пожара	Порода	Состояние корневых лап		Состояние корневой шейки		Подсушивание луба	
		% повреждённых огнём корней	% деревьев с данным повреждением	ожог корневой шейки по окружности (1/4; 2/4; 3/4; более 3/4)	% деревьев с данным повреждением	по окружности (1/4; 2/4; 3/4; более 3/4)	% деревьев с данным повреждением

Поражено болезнями

Вид болезни	Порода	Встречаемость (% поражённых деревьев)	Степень поражения лесного насаждения (слабая, средняя, сильная)
Смоляной рак	С	5	

3. Выборке подлежит	8 %	деревьев по запасу
в т.ч.: ослабленных		% (причины назначения)
сильно ослабленных	0 %	(причины назначения)
усыхающих	1 %	(Смоляной рак)
свежего сухостоя	2 %	
в т.ч.: свежего ветровала	0 %	
свежего бурелома	0 %	
старого ветровала	0 %	
в т.ч.: старого бурелома	0 %	
старого сухостоя	5 %	

4. Полнота лесного насаждения после уборки деревьев, подлежащих рубке, составит

0.6

Критическая полнота для данной категории лесных насаждений составляет

0.3

5. ЗАКЛЮЧЕНИЕ

С целью предотвращения негативных процессов или снижения ущерба от их воздействия назначено:

Участковое лесничество	Урочище (дача)	Квартал	Выдел	Площадь, выдела, га	Вид мероприятия	Площадь, мероприятия, га	Порода	Запас на выдел, кбм	Крайние сроки проведения
Деулинское	0	59	22	5.1	ВСП	5.1	С	90	2017-2018

Ведомость перечета деревьев назначенных в рубку и абрис лесного участка прилагаются (приложение 2 и 3 к Акту)

6. Меры по обеспечению возобновления

7. Мероприятия, необходимые для предупреждения повреждения или поражения смежных насаждений
сбор порубочных остатков с последующим сжиганием в не пожароопасный период, в смежных насаждениях осуществлять надзор за распространением вредителей и болезней.

8. Сведения для расчёта понижающего коэффициента стоимости древесины:

год образования старого сухостоя

2015

основная причина повреждения древесины

Смоляной рак, Изменение уровня грунтовых вод под воздействием почвенно-климатических факторов

Дата проведения обследований

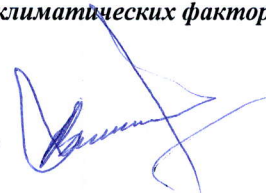
22.08.2017 г.

Исполнитель работ по проведению лесопатологических обследований:

ФИО

Усанов В.В.

Подпись



Ведомость перечета деревьев назначенных в рубку

ВРЕМЕННАЯ ПРОБНАЯ ПЛОЩАДЬ №

Субъект Российской Федерации	<input type="text" value="Рязанская область"/>						
Лесничество (лесопарк)	<input type="text" value="Солотчинское"/>	Квартал	<input type="text" value="59"/>	Выдел	<input type="text" value="22"/>		
Площадь	<input type="text" value="5.1"/>	га,					
Номер очага вредных организмов	<input type="text"/>	Размер пробной площади	<input type="text" value="0.41"/>	га			
Таксационная характеристика:							
Тип леса	<input type="text" value="СБР"/>	Состав	<input type="text" value="6СЗЕ1Б"/>	Возраст	<input type="text" value="43"/>	Бонитет	<input type="text" value="2"/>
Полнота	<input type="text" value="0.7"/>	Запас на га	<input type="text" value="220"/>	Возобновление	<input type="text" value="нет"/>		

Время и причина ослабления лесного насажде

Смоляной рак, Изменение уровня грунтовых вод под под действием почвенно-климатических факторов

Тип очага вредных организмов: эпизодический, хронический (подчеркнуть)

Фаза развития очага вредных организмов: начальная, нарастания численности, собственно вспышка, кризис (подчеркнуть)

Состояние лесного насаждения, намечаемые мероприятия

Средневзвешенная категория насаждения 1,7

Насаждение с нарушенной устойчивостью. Требуется проведения выборочной санитарной рубки.

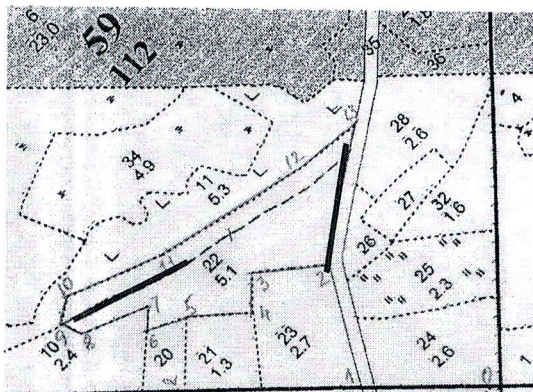
Исполнитель работ по проведению лесопатологических обследований:

ФИО	Усанов В.В.	Подпись
Дата составления документа	07.09.2017	Телефон


373710

Абрис участка

М 1:10000



Номер выдела	Ленты (круговой площадки) перечёта				
	№ ленты (площадки)	длина, м	ширина, м	радиус, м	площадь, га
22	1	200	10		0.2
	2	210	10		0.21

Номера точек	Координаты		Румбы линий	Длина, м
0-1.	N54°47,528	E40°16,0730	СЗ:50	215
1-2.	N54°47,609	E40°16,591	СВ:32	220
2-3.	N54°47,703	E40°16,704	СЗ:54	110
3-4.	N54°47,742	E40°16,620	ЮЗ:42	72
4-5.	N54°47,721	E40°16,575	СЗ:52	100
5-6.	N54°47,755	E40°16,507	СЗ:67	65
6-7.	N54°47,771	E40°16,455	СВ:55	34
7-8.	N54°47,787	E40°16,483	СЗ:72	104
8-9.	N54°47,808	E40°16,385	СЗ:18	40
9-10.	N54°47,826	E40°16,383	СВ:62	36
10-11.	N54°47,835	E40°16,413	ЮВ:73	150
11-12.	N54°47,807	E40°16,548	ЮВ:75	252
12-13.	N54°47,777	E40°16,768	ЮВ:75	125
13-2.	N54°47,770	E40°16,881	ЮЗ:52	230

Условное обозначение: пробная площадь

Исполнитель работ по проведению лесопатологических обследований:

ФИО

Усанов В.В.

Подпись

Дата составления документа

07.09.2017

Телефон

373710

