



УТВЕРЖДАЮ:

Заместитель министра
природопользования Рязанской области

В.А. Русакова

Дата: 22 сентября 2017 г.

Акт

лесопатологического обследования № 612 /2017

лесных насаждений

Солотчинского
Рязанской области

лесничества
(субъект РФ)

Способ лесопатологического обследования:

1. Визуальный

2. Инструментальный

Место проведения

Участковое лесничество	Урочище (дача)	Квартал (кварталы)	Выдел (выделы)	Площадь, га
Деулинское		59	10	2,4

Лесопатологическое обследование проведено на общей площади 2,4 га.

Инструментальное обследование лесного участка

1. Фактическая таксационная характеристика лесного насаждения соответствует (не соответствует) (нужное подчеркнуть) таксационному описанию. Причины несоответствия:

Ведомость лесных участков с выявленными несоответствиями таксационным описаниям приведена в приложении I к Акту.

2. Состояние насаждений: с нарушенной устойчивостью

с утраченной устойчивостью

причины повреждения:

Ветровал

В том числе:

заселено (отработано) стволовыми вредителями

Вид вредителя	Порода	Встречаемость (% заселённых деревьев)	Степень заселения лесного насаждения (слабая, средняя, сильная)

Повреждено огнём

Вид пожара	Порода	Состояние корневых лап		Состояние корневой шейки		Подсушивание луба	
		% поврежденных огнём корней	% деревьев с данным повреждением	ожог корневой шейки по окружности (1/4; 2/4; 3/4; более 3/4)	% деревьев с данным повреждением	по окружности (1/4; 2/4; 3/4; более 3/4)	% деревьев с данным повреждением

Поражено болезнями

Вид болезни	Порода	Встречаемость (% поражённых деревьев)	Степень поражения лесного насаждения (слабая, средняя, сильная)

3. Выборке подлежит	5 %
в т.ч.: ослабленных	% (причины назначения)
сильно ослабленных	0 % (причины назначения)
усыхающих	0 % (причина назначения)
свежего сухостоя	0 %,
в т.ч.: свежего ветровала	4 %
свежего бурелома	0 %
старого ветровала	0 %
в т.ч.: старого бурелома	0 %
старого сухостоя	1 %

4. Полнота лесного насаждения после уборки деревьев, подлежащих рубке, составит
Критическая полнота для данной категории лесных насаждений составляет

0.7

0.3

5. ЗАКЛЮЧЕНИЕ

С целью предотвращения негативных процессов или снижения ущерба от их воздействия назначено:

Участковое лесничество	Урочище (дача)	Квартал	Выдел	Площадь, выдела, га	Вид мероприятия	Площадь, мероприятия, га	Порода	Запас на выдел, кбм	Крайние сроки проведения
Деулинское	0	59	10	2.4	ВСП	2.4	С	36	2017-2018

Ведомость перечета деревьев назначенных в рубку и абрис лесного участка прилагаются (приложение 2 и 3 к Акту)

6. Меры по обеспечению возобновления

7. Мероприятия, необходимые для предупреждения повреждения или поражения смежных насаждений
сбор порубочных остатков с последующим сжиганием в не пожароопасный период, в смежных насаждениях осуществлять надзор за распространением вредителей и болезней.

8. Сведения для расчёта понижающего коэффициента стоимости древесины:
год образования старого сухостоя
основная причина повреждения древесины

2015

Ветровал

Дата проведения обследований

22.08.2017 г.

Исполнитель работ по проведению лесопатологических обследований:

ФИО

Усанов В.В.

Подпись



Ведомость перечета деревьев назначенных в рубку

ВРЕМЕННАЯ ПРОБНАЯ ПЛОЩАДЬ №

Субъект Российской Федерации	<input type="text" value="Рязанская область"/>						
Лесничество (лесопарк)	<input type="text" value="Солотчинское"/>	Квартал	<input type="text" value="59"/>	Выдел	<input type="text" value="10"/>		
Площадь	<input type="text" value="2.4"/>	га,					
Номер очага вредных организмов	<input type="text"/>	Размер пробной площади	<input type="text" value="2.4"/>	га			
Таксационная характеристика:							
Тип леса	<input type="text" value="СБР"/>	Состав	<input type="text" value="10С"/>	Возраст	<input type="text" value="55"/>	Бонитет	<input type="text" value="1А"/>
Полнота	<input type="text" value="0.7"/>	Запас на га	<input type="text" value="300"/>	Возобновление	<input type="text" value="нет"/>		

Время и причина ослабления лесного насажде 2016, Ветровал

Тип очага вредных организмов: эпизодический, хронический (подчеркнуть)

Фаза развития очага вредных организмов: начальная, нарастания численности, собственно вспышка, кризис (подчеркнуть)

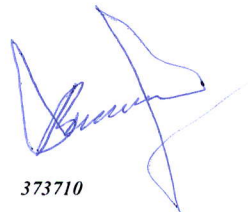
Состояние лесного насаждения, намечаемые мероприятия

Средневзвешенная категория насаждения 1,6

Насаждение с нарушенной устойчивостью. Требуется проведение выборочной санитарной рубки.

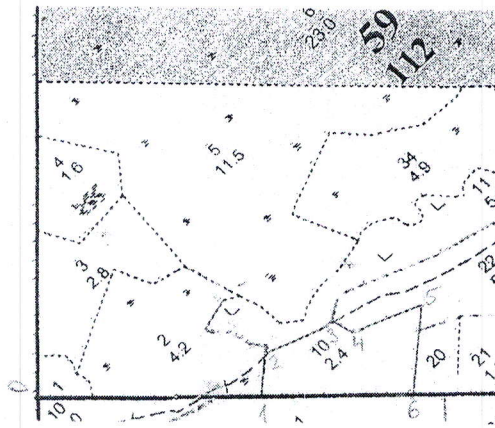
Исполнитель работ по проведению лесопатологических обследований:

ФИО	<i>Усанов В.В.</i>	Подпись	
Дата составления документа	<i>07.09.2017</i>	Телефон	<i>373710</i>



Абрис участка

M 1:10000



Номер выдела	Ленты (круговой площадки) перечёта				
	№ ленты (площадки)	длина, м	ширина, м	радиус, м	площадь, га
10	сплошной перечет				2.4

Номера точек	Координаты		Румбы линий	Длина, м
0-1.	N54°47,944	E40°16,016	ЮВ:50	335
1-2.	N54°47,820	E40°16,233	СВ:45	70
2-3.	N54°47,843	E40°16,283	ЮВ:75	115
3-4.	N54°47,824	E40°16,383	ЮВ:16	35
4-5.	N54°47,808	E40°16,388	ЮВ:70	105
5-6.	N54°47,786	E40°16,480	ЮЗ:50	150
6-1.	N54°47,738	E40°16,379	СЗ:50	225

Условное обозначение: пробная площадь

Исполнитель работ по проведению лесопатологических обследований:

ФИО

Усанов В.В.

Подпись

Дата составления документа

07.09.2017

Телефон

373710


ЭКСПЛУАТАЦИОННЫЕ ЛЕСА

Уч. лесничество Деулинское

Уч. лесничество	Деулинское	Тип	Полн:	Запас	сырост.	Кл:	Запас	на	выделе,	лес.	МЗ							
Н	Состав	Подрост,	по:	Я:	Вы-	Эле-	Воз-	Ди:	Кл:	Гр:	Бо:							
вы-	шадь:	длесок	покров,	поч:	со-	мент:	ас:	уп:	ас:	уп:	ас:							
де:	га	ост	выдела.	Омет:	ле-	ст	та	е:	во:	во:	те:							
ла:	ка	о	порослевом	у:	я:	са	ст	та	е:	во:	во:							
	происх.	Наимен.	кат:	ру-	р:	ас:	ас:	т	та:	та:	та:							
	ер.	незале.	земель:	С:	са:	та:	та:	та:	та:	та:	та:							
	Хар.	лесных	культур															
	Кадастр.	оценка																
1	2	3	4	5	6	7	8	9	10	11	12							
1	4	лесные	культуры	1	17	С	48	17	16	3	2	2	СВР	0,7	19	8	6	2
		8С2В+ДН				В							А2					
2	4,2	8Б2С		1	11	В	40	11	10	4	2	4	СДМ	0,6	6	25	20	5
						С							А4					
3	2,8	6Б2ОС2С+ДН		1	3	В	6	3	2	1	1	1	С4	0,6	1	3	2	1
						ОС							А3					
						С												
4	1,6	БОЛОТО		1	11	В	40	11	10	4	2	4	СДМ	0,6	6	69	55	14
		ПЕРЕХОДНОЕ, ОСОКО-СФАГНОВОЕ, зарастание 35% БЕРЕЗА				С							А4					
5	11,5	8Б2С		1	11	В	40	11	10	4	2	4	СДМ	0,6	6	69	55	14
						С							А4					
6	23,0	8Б2С		1	11	В	40	11	10	4	2	4	СДМ	0,6	6	138	110	28
						С							А4					
		БУФЕРНАЯ ЗОНА																
		ОЗУ: ДРУГИЕ ОСОВО ЗАЩИТНЫЕ УЧАСТКИ																
7	3,0	лесные	культуры	1	17	С	39	17	16	2	1	1	СВР	0,7	19	57	51	6
		9С1Б				В							А2					
		подлесок: КРЛ СРЕДНИЙ																
		БУФЕРНАЯ ЗОНА																
		ОЗУ: ДРУГИЕ ОСОВО ЗАЩИТНЫЕ УЧАСТКИ																
8	1,7	лесные	культуры	1	19	С	46	19	20	3	2	1	СВР	0,7	23	39	39	
		10С				А2												
		БУФЕРНАЯ ЗОНА																
		ОЗУ: ДРУГИЕ ОСОВО ЗАЩИТНЫЕ УЧАСТКИ																
9	6	БОЛОТО		1	23	С	55	23	20	3	2	1	А	0,7	30	72	72	
		ВЕРХОВОЕ, ОСОКО-СФАГНОВОЕ, зарастание 45% СОСНА				В2												
10	2,4	10С+В+Е		1	23	С	55	23	20	3	2	1	А	0,7	30	72	72	
						В2												
11	5,3	вырубка- 13 г.		1	230	шт/га,	в том числе	сосны	180	шт/га,	диаметр	36	см					
		пней																

Л. КУЛЬТУРЫ
РГК им 04 С

КОПИЯ ВЕРНА



Начальник ГКУ РО «Солотчинское лесничество»

А.Ю. Скопцов