



УТВЕРЖДАЮ:

Заместитель министра
природопользования Рязанской области

В.А. Русакова

Дата: 22 сентября 2017 г.

Акт

лесопатологического обследования № 611 /2017

лесных насаждений

Солотчинского
Рязанской области

лесничества
(субъект РФ)

Способ лесопатологического обследования:

1. Визуальный

2. Инструментальный

Место проведения

Участковое лесничество	Урочище (дача)	Квартал (кварталы)	Выдел (выделы)	Площадь, га
Деулинское		58	11	3,9

Лесопатологическое обследование проведено на общей площади 3,9 га.

Инструментальное обследование лесного участка

1. Фактическая таксационная характеристика лесного насаждения соответствует (не соответствует) (нужное подчеркнуть) таксационному описанию. Причины несоответствия:

Ведомость лесных участков с выявленными несоответствиями таксационным описаниям приведена в приложении 1 к Акту.

2. Состояние насаждений: с нарушенной устойчивостью

с утраченной устойчивостью

причины повреждения:

Ветровал

В том числе:

заселено (отработано) стволовыми вредителями

Вид вредителя	Порода	Встречаемость (% заселённых деревьев)	Степень заселения лесного насаждения (слабая, средняя, сильная)

Повреждено огнём

Вид пожара	Порода	Состояние корневых лап		Состояние корневой шейки		Подсушивание луба	
		% повреждённых корней	% деревьев с данным повреждением	ожог корневой шейки по окружности (1/4; 2/4; 3/4; более 3/4)	% деревьев с данным повреждением	по окружности (1/4; 2/4; 3/4; более 3/4)	% деревьев с данным повреждением

Поражено болезнями

Вид болезни	Порода	Встречаемость (% поражённых деревьев)	Степень поражения лесного насаждения (слабая, средняя, сильная)

3. Выборке подлежит 8 % деревьев по запасу
 в т.ч.: ослабленных % (причины назначения)
 сильно ослабленных 0 % (причины назначения)
 усыхающих 0 % (причина назначения)
 свежего сухостоя 0 %,
 в т.ч.: свежего ветровала 8 %
 свежего бурелома 0 %
 старого ветровала 0 %
 в т.ч.: старого бурелома 0 %
 старого сухостоя 0 %

4. Полнота лесного насаждения после уборки деревьев, подлежащих рубке, составит
 Критическая полнота для данной категории лесных насаждений составляет

0.6

0.3

5. ЗАКЛЮЧЕНИЕ

С целью предотвращения негативных процессов или снижения ущерба от их воздействия назначено:

Участковое лесничество	Урочище (дача)	Квартал	Выдел	Площадь, выдела, га	Вид мероприятия	Площадь, мероприятия, га	Порода	Запас на выдел, кбм	Крайние сроки проведения
Деулинское	0	58	11	3.9	ВСП	3.9	С	84	2017-2018

Ведомость перечета деревьев назначенных в рубку и абрис лесного участка прилагаются (приложение 2 и 3 к Акту)

6. Меры по обеспечению возобновления

7. Мероприятия, необходимые для предупреждения повреждения или поражения смежных насаждений
сбор порубочных остатков с последующим сжиганием в не пожароопасный период, в смежных насаждениях осуществлять надзор за распространением вредителей и болезней.

8. Сведения для расчёта понижающего коэффициента стоимости древесины:
год образования старого сухостоя
основная причина повреждения древесины

Ветровал

Дата проведения обследований

22.08.2017 г.

Исполнитель работ по проведению лесопатологических обследований:

ФИО

Усанов В.В.

Подпись



Ведомость перечета деревьев назначенных в рубку

ВРЕМЕННАЯ ПРОБНАЯ ПЛОЩАДЬ №

Субъект Российской Федерации	<input type="text" value="Рязанская область"/>						
Лесничество (лесопарк)	<input type="text" value="Солотчинское"/>	Квартал	<input type="text" value="58"/>	Выдел	<input type="text" value="11"/>		
Площадь	<input type="text" value="3,9"/>	га,					
Номер очага вредных организмов	<input type="text"/>	Размер пробной площади	<input type="text" value="0,31"/>	га			
Таксационная характеристика:							
Тип леса	<input type="text" value="СБР"/>	Состав	<input type="text" value="6С2Е1Б1ОС"/>	Возраст	<input type="text" value="58"/>	Бонитет	<input type="text" value="1"/>
Полнота	<input type="text" value="0,7"/>	Запас на га	<input type="text" value="270"/>	Возобновление	<input type="text" value="нет"/>		

Время и причина ослабления лесного насажде 2016, Ветровал

Тип очага вредных организмов: эпизодический, хронический (подчеркнуть)

Фаза развития очага вредных организмов: начальная, нарастания численности, собственно вспышка, кризис (подчеркнуть)

Состояние лесного насаждения, намечаемые мероприятия

Средневзвешенная категория насаждения 1,7

Насаждение с нарушенной устойчивостью. Требуется проведение выборочной санитарной рубки.

Исполнитель работ по проведению лесопатологических обследований:

ФИО	<i>Усанов В.В.</i>	Подпись
Дата составления документа	<i>07.09.2017</i>	Телефон



373710

ВЕДОМОСТЬ ПЕРЕЧЕТА ДЕРЕВЬЕВ

Оборотная сторона

Порода: Сосна

Ступени толщины, см	Количество деревьев по категориям состояния, шт.																Всего деревьев по ступеням толщины	
	I	II	III	IV		V		VI			ветровал, бурелом			аварийные деревья			шт.	в т.ч. подлежат рубке
				НЗ	З	НЗ	З	НЗ	З	О	НЗ	З	О	НЗ	З	О		
1	2	3	4	5	6	7	8	9	10	11	12	13	14	15	16	17	18	19
8																		
12	4																4	
16	22	15	2								4						43	1.1
20	31	12	3	2							5						51	1.3
24	21	4	2														27	1.3
28																		1.3
32																		
36																		
40																		
44																		
48																		
52																		
56																		
60																		
Итого, % от запаса	44	15	4								4.0						67	4
% Деревьев	39	16	3								5						63	5

Порода: Ель

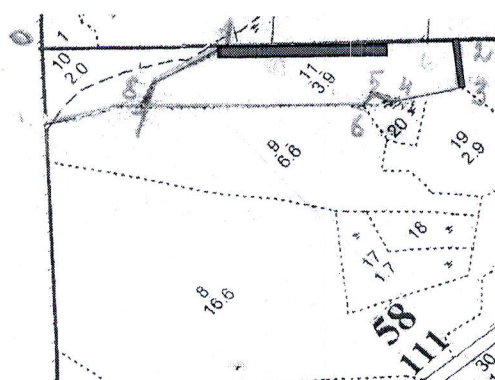
Ступени толщины, см	Количество деревьев по категориям состояния, шт.																Всего деревьев по ступеням толщины	
	I	II	III	IV		V		VI			ветровал, бурелом			аварийные деревья			шт.	в т.ч. подлежат рубке, %
				НЗ	З	НЗ	З	НЗ	З	О	НЗ	З	О	НЗ	З	О		
1	2	3	4	5	6	7	8	9	10	11	12	13	14	15	16	17	18	19
8																		
12	4	2	2														8	
16	5	3	3								2						13	1.0
20	6	2	2								2						12	1.0
24	2																2	
28																		
32																		
36																		
40																		
44																		
48																		
52																		
56																		
60																		
Итого, % от запаса	8	2	2								2						14	2
% деревьев	9	3	3								2						17	2

Порода: Береза

Ступени толщины, см	Количество деревьев по категориям состояния, шт.																Всего деревьев по ступеням толщины	
	I	II	III	IV		V		VI			ветровал, бурелом			аварийные деревья			шт.	в т.ч. подлежат рубке, %
				НЗ	З	НЗ	З	НЗ	З	О	НЗ	З	О	НЗ	З	О		
1	2	3	4	5	6	7	8	9	10	11	12	13	14	15	16	17	18	19
8																		
12																		
16	3	1									1						5	0.5
20	3	2		2							1						8	0.5
24	5	1															6	
28																		
32																		
36																		
40																		
44																		
48																		
52																		
56																		
60																		
Итого, % от запаса	7	2		1							1						11	1
% деревьев	6	2		1							1						10	1

Абрис участка

М 1:10000



Номер выдела	Ленты (круговой площадки) перечёта				
	№ ленты (площадки)	длина, м	ширина, м	радиус, м	площадь, га
11	1	240	10		0.24
	2	70	10		0.07

Номера точек	Координаты		Румбы линий	Длина, м
0-1.	N54°47,944	E40°16,016	ЮВ:50	260
1-2.	N54°47,846	E40°16,184	СВ:50	345
2-3.	N54°47,718	E40°16,406	ЮЗ:40	75
3-4.	N54°47,692	E40°16,354	СЗ:63	95
4-5.	N54°47,719	E40°16,282	СЗ:30	35
5-6.	N54°47,738	E40°16,267	ЮВ:76	30
6-7.	N54°47,732	E40°16,244	СЗ:46	315
7-8.	N54°47,856	E40°16,041	СВ:65	40
8-1.	N54°47,864	E40°16,093	ЮВ:78	115

Условное обозначение:  пробная площадь

Исполнитель работ по проведению лесопатологических обследований:

ФИО

Усанов В.В.

Подпись 

Дата составления документа

07.09.2017

Телефон

373710

Приложение 1.1
к акту лесопатологических обследований

Результаты проведения лесопатологических обследований лесных насаждений за сентябрь 2017 г.
(месяц)

Субъект Российской Федерации Рязанская область
Лесничество (лесопарк) Солотчинское
Участковое лесничество Деулинское
Урочище (лесная дача)

№	№ квартала	№ выдела	№ выдела, га	№ выдела, га	№ выдела, га	Лесное назначение лесов		Категория защитных лесов	№ выдела, га	№ выдела, га	Таксационная характеристика лесного насаждения										Число деревьев на пробе, шт.	Распределение деревьев по категориям состояния, % от запаса										Признаки повреждения деревьев		Доля повреждённых деревьев, %	Причина ослабления, повреждения	Поджиг рубке, %	Рекомендуемые мероприятия							
						Лесное назначение лесов	эксплуатационные				состав	порода	возраст	средняя высота, м	средний диаметр, см	тип леса	полнота	бонитет	запас, куб. м/га	без признаков ослабления		ослабленные	сильно ослабленные	выходящие	свежий сухой	старый сухой	свежий ветровал	старый ветровал	свежий бурелом	старый бурелом	аварийные деревья	Признаки повреждения деревьев	Площадь, га				вид	площадь, га						
1	2	3	3	4	5	6	7	8	9	10	11	12	13	14	15	16	17	18	19	20	21	22	23	24	25	26	27	28	29	30	31	32	33	34										
58	11	3.9						8	С	58	21	20	СБР	0.7	1	270	125	57	4					4				206	5	821	4										ВСП			3.9
				Итого по насаждению:																											8									8	ВСП	3.9		

Усанов В.В.

ФИО

Дата составления документа 07.09.2017

Телефон 373710

Уч. лесничество Деулинское

ЭКСПЛУАТАЦИОННЫЕ ЛЕСА

Квартал 58

№	Лито	Состав	Подрост	появы	элемент	возраст	высота	диаметр	тип	волог	нагрузка	площадь	запас	распределение	хозяйственные мероприятия					
1	2	3	4	5	6	7	8	9:10:11:12	13	14	15	16	17	18	19	20	21	22	23	24
				1	16 С	45	16	20	3	2	2	СВР	0,7	18	36	29				
					Е							А2				4				
					Б											3				

11	3,9	лесные культуры	1	21 С	58	21	20	3	2	1	ССЛЖ	0,7	27	105	63	21				
				Е							В2				11					
				Б											10					
				ОС																

12	1,4	лесные культуры	1	17 С	44	17	16	3	2	1	СВР	0,6	17	24	22					
				Б							А2				2					

13	1,1	лесные культуры	1	24 С	64	24	26	4	3	1	ССЛЖ	0,6	30	33	26	1				
				Б		23	24				В2				7	2				
				ОС																

14	1,9	лесные культуры	1	26 С	79	26	32	4	3	1	ССЛЖ	0,6	30	57	46	1				
				Б		24	26				В2				11	2				

15	1,2	лесные культуры	1	26 Б	70	26	22	7	4	1	ССЛЖ	0,7	23	28	14	1				
				ДН		26	26				С3				8	2				
				ОС		27	26								6	3				

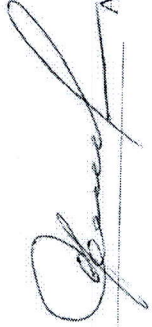
16	1,9	лесные культуры	1	19 С	49	19	20	3	2	1	ССЛЖ	0,8	26	23	21					
				Е		17	16				В2				2					

17	1,7	лесные культуры	1	23 Б	95	22	24	10	4	3	ССФ	0,6	17	29	20	2				
				С	135	25	40				В4				9	1				

18	1,6	лесные культуры	1	11 Б	30	11	8	3	2	3	ССФ	0,7	6	5	4					
				ОС							В4				1					

19	2,9	лесные культуры	1	24 Е	75	25	24	4	3	1	ССЛЖ	0,5	29	84	42	1				
				Б							В2				6					

КОПИЯ ВЕРНА



А.Ю. Скопцов

Начальник ГКУ РО «Сологдинское лесничество»