



УТВЕРЖДАЮ:

Заместитель министра  
природопользования Рязанской области

В.А. Русакова

Дата: 22 сентября 2017 г.

**Акт**

**лесопатологического обследования № 608 /2017**

лесных насаждений

Солотчинского  
Рязанской области

лесничества  
(субъект РФ)

Способ лесопатологического обследования:

1. Визуальный

2. Инструментальный

Место проведения

Участковое лесничество	Урочище (дача)	Квартал (кварталы)	Выдел (выделы)	Площадь, га
Деулинское		56	31	3,0

Лесопатологическое обследование проведено на общей площади **3,0 га.**

## Инструментальное обследование лесного участка

1. Фактическая таксационная характеристика лесного насаждения соответствует (не соответствует) (нужное подчеркнуть) таксационному описанию. Причины несоответствия:

Ведомость лесных участков с выявленными несоответствиями таксационным описаниям приведена в приложении 1 к Акту.

2. Состояние насаждений: с нарушенной устойчивостью

с утраченной устойчивостью

причины повреждения:

Смоляной рак

В том числе:

заселено (отработано) стволовыми вредителями

Вид вредителя	Порода	Встречаемость (% заселённых деревьев)	Степень заселения лесного насаждения (слабая, средняя, сильная)

Повреждено огнём

Вид пожара	Порода	Состояние корневых лап		Состояние корневой шейки		Подсушивание луба	
		% повреждённых огнём корней	% деревьев с данным повреждением	ожог корневой шейки по окружности (1/4; 2/4; 3/4; более 3/4)	% деревьев с данным повреждением	по окружности (1/4; 2/4; 3/4; более 3/4)	% деревьев с данным повреждением

Поражено болезнями

Вид болезни	Порода	Встречаемость (% поражённых деревьев)	Степень поражения лесного насаждения (слабая, средняя, сильная)
Смоляной рак	Сосна	5	

3. Выборке подлежат **5** % деревьев по запасу  
 в т.ч.: ослабленных % (причины назначения)  
 сильно ослабленных **0** % (причины назначения)  
 усыхающих **1** % (смоляной рак)  
 свежего сухостоя **1** %, в т.ч.: свежего ветровала **0** %  
 свежего бурелома **0** %  
 старого ветровала **0** %  
 в т.ч.: старого бурелома **0** %  
 старого сухостоя **3** %

4. Полнота лесного насаждения после уборки деревьев, подлежащих рубке, составит

0.7

Критическая полнота для данной категории лесных насаждений составляет

0.3

## 5. ЗАКЛЮЧЕНИЕ

С целью предотвращения негативных процессов или снижения ущерба от их воздействия назначено:

Участковое лесничество	Урочище (дача)	Квартал	Выдел	Площадь, выдела, га	Вид мероприятия	Площадь, мероприятия, га	Порода	Запас на выдел, кбм	Крайние сроки проведения
Деулинское	0	56	31	3	ВСП	3	С	29	2017-2018

Ведомость перечета деревьев назначенных в рубку и абрис лесного участка прилагаются (приложение 2 и 3 к Акту)

6. Меры по обеспечению возобновления

7. Мероприятия, необходимые для предупреждения повреждения или поражения смежных насаждений  
сбор порубочных остатков с последующим сжиганием в не пожароопасный период, в смежных насаждениях осуществлять надзор за распространением вредителей и болезней.

8. Сведения для расчёта понижающего коэффициента стоимости древесины:

год образования старого сухостоя

основная причина повреждения древесины

2015

Смоляной рак

Дата проведения обследований

22.08.2017 г.

Исполнитель работ по проведению лесопатологических обследований:

ФИО

Усанов В.В.

Подпись



Ведомость перече́та деревьев назначенных в рубку

ВРЕМЕННАЯ ПРОБНАЯ ПЛОЩАДЬ №

Субъект Российской Федерации	<input type="text" value="Рязанская область"/>						
Лесничество (лесопарк)	<input type="text" value="Солотчинское"/>	Квартал	<input type="text" value="56"/>	Выдел	<input type="text" value="31"/>		
Площадь	<input type="text" value="3"/>	га,					
Номер очага вредных организмов	<input type="text"/>	Размер пробной площади	<input type="text" value="3"/>	га			
Таксационная характеристика:							
Тип леса	<input type="text" value="СБР"/>	Состав	<input type="text" value="7СЗБ"/>	Возраст	<input type="text" value="43"/>	Бонитет	<input type="text" value="I"/>
Полнота	<input type="text" value="0.7"/>	Запас на га	<input type="text" value="190"/>	Возобновление	<input type="text" value="нет"/>		

Время и причина ослабления лесного насажде 2015, смоляной рак

Тип очага вредных организмов: эпизодический, хронический (подчеркнуть)

Фаза развития очага вредных организмов: начальная, нарастания численности, собственно вспышка, кризис (подчеркнуть)

Состояние лесного насаждения, намечаемые мероприятия

Средневзвешенная категория насаждения 1,6

***Насаждение с нарушенной устойчивостью. Требуется проведение выборочной санитарной рубки.***

Исполнитель работ по проведению лесопатологических обследований:

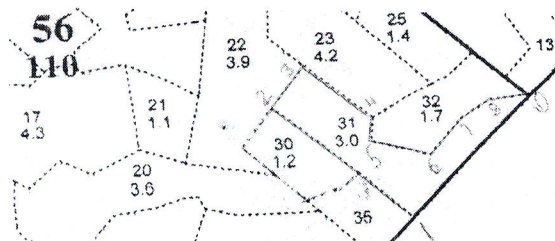
ФИО  Подпись

Дата составления документа  Телефон



Абрис участка

М 1:10000



С  
Ю

Номер выдела	Ленты (круговой площадки) перечёта				
	№ ленты (площадки)	длина, м	ширина, м	радиус, м	площадь, га
31	сплошной перечет				3

Номера точек	Координаты		Румбы линий	Длина, м
0-1.	N54°47,944	E40°16,012	ЮЗ:45	270
1-2.	N54°47,846	E40°15,837	СЗ:45	180
2-3.	N54°47,948	E40°15,656	СВ:40	85
3-4.	N54°47,986	E40°15,701	ЮВ:45	135
4-5.	N54°47,933	E40°15,794	ЮЗ:15	40
5-6.	N54°47,916	E40°15,789	ЮВ:70	90
6-7.	N54°47,900	E40°15,873	СВ:40	65
7-8.	N54°47,923	E40°15,903	СВ:66	55
8-0.	N54°47,946	E40°15,954	СВ:83	50

Условное обозначение:  пробная площадь

Исполнитель работ по проведению лесопатологических обследований:

ФИО

Усанов В.В.

Подпись 

Дата составления документа

07.09.2017

Телефон

373710

Результаты проведения лесопатологических обследований лесных насаждений за сентябрь 2017 г.

(месяц)

Субъект Российской Федерации Рязанская область  
Лесничество (лесопарк) Солотчинское  
Участковое лесничество Деулинское  
Урочище (лесная дача)

Номер квартала	Номер выдела	Площадь выдела, га	Целевое назначение лесов	Категория защитных лесов	Номер лесопатологического выдела	Площадь лесопатологического выдела, га	Таксационная характеристика лесного насаждения										Число деревьев на пробе, шт.	Распределение деревьев по категориям состояния, % от запаса										Признаки поврежденных деревьев	Доля поврежденных деревьев, %	Причина ослабления, повреждения	Подожиг рубке, %	Рекомендуемые мероприятия			
							состав	попорода	возраст	средняя высота, м	средний диаметр, см	тип леса	полнота	бонитет	запас, куб. м/га	без признаков ослабления		ослабленные	сильно ослабленные	ухаживающие	свежий сухостой	старый сухостой	свежий ветровал	старый ветровал	свежий бурелом	старый бурелом	аварийные деревья					вид	площадь, га		
1	2	3	4	5	6	7	8	9	10	11	12	13	14	15	16	17	18	19	20	21	22	23	24	25	26	27	28	29	30	31	32	33	34		
56	31	3	эксплуатационные				7С3Б	С	43	17	20	СБР	0.7	1	190	1398	55	10	6	1	1	3					805	5	371	5	ВСР	3			
							Б									504	14	6	3	1															
Итого по насаждению:																															5	ВСР	3		

ФИО **Усанов В.В.**



№	Площадь	Состав	Подрост	по Я	Вы-Эле-:Воз:Вы-	Ди:Кл:Гр:Во:	Тип	Полн:Запас	сырораст	:Кл: Запас на	выделе, дес.МЗ	Хозяйственные
№	га	ва, рельеф, особенн:	Р: та	со-:мент:	ра :со-:ам:С:ла:ни:	ас:уп:	леса	ота :леса, дес. МЗ	ас:	с :су-:ре-:ниче-:ние:	едн-:захламлен.:	Хозяйственные
№	га	ости выдела. Отмет:	ле-:у:я-:са	ст :та	ет:во:во:ге:	ТЛУ	а пл : по :то:стоя:дин:	Сумм: на :общий:в т.ч.:	хо-:ние:	дер.:общий:лик-:мероприятия		
№	га	ка о порослевом	ру-:са	ру-:ар:ар:	р :ас:ас:т	дей	оща-: 1 : на :сос-:ва:	тав-:рн:(ста-:ро-:ос: ро-:вид:	т:им :ти: го):	ест.: воз:		
№	га	ер. незалес. земель:	С:са-	та:та:								
№	га	Хар. лесных культур										
№	га	Кадастров. оценка										
№	га	№	4: 5: 6: 7: 8:	9:10:11:12:	13: 14: 15: 16: 17: 18:	19: 20: 21: 22: 23: 24:						

подлесок: ИВК СРЕДНИЙ  
селекционная оценка: НОРМАЛЬНЫЕ

27	3,5	70С2Е1В+ДН	1	28	ОС	75	28	28	8	4	1	С4	0,8	37	130	91	3
					Е	28	28	32				Е2				26	1
					Б	27	28									13	1

подрост: 10Е (10) 1,0 м, 1,0 тыс. шт./га

подлесок: ЛЩ ЛП КРЛ ГУСТОЙ

повреждение ФИТОВРЕДИТЕЛИ, 90 г., ОСИНА, СРЕДНЯЯ ПОВРЕЖДЕННОСТЬ, ЛОЖНЫЙ ТРУТОВИК

28	5	90С1ЛП	1	11	ОС	20	11	6	2	2	2	С4	0,8	10	5	4	1
					ЛП							Е2					

подлесок: ЛЩ ЛП Р ГУСТОЙ

29	8,4	6Б1С1Е20С+ДН	1	19	В	50	19	18	5	2	2	ССЛЖ	0,8	17	143	86	
					С	18	22					В3				14	
					ОС	18	20									14	
					ОС	19	22									29	

1,2 лесные культуры

30	1,2	8С1Е1В	1	21	С	58	21	20	3	2	1	СВР	0,8	30	36	29	4
					Е	20	20					А2				4	
					Б	18	18									3	

3,0 лесные культуры

31	3,0	7С3В+Е	1	17	С	43	17	20	3	2	1	СВР	0,7	19	57	40	17
					Е							А2				17	

подлесок: ЛЩ ЛП КРЛ ГУСТОЙ

32	1,7	4Е3СЗВ	1	15	Е	45	15	14	3	2	2	ЕЗМ	0,7	19	32	13	10
					С							Е2				9	
					Б												

подлесок: КРЛ СРЕДНИЙ

33	7	9Б10С+С	1	21	В	60	21	20	6	3	2	ССЛЖ	0,6	14	10	9	2
					ОС	24	28					В3				1	2

подлесок: КРЛ Р ЛП ГУСТОЙ

34	9	6С4В+Е	1	16	С	70	16	18	4	3	3	СЛМ	0,5	13	12	7	1
					Б	15	12					А4				5	3

подлесок: КРЛ ИВК ГУСТОЙ  
селекционная оценка: НОРМАЛЬНЫЕ

КОПИЯ ВЕРНА



Начальник ГКУ РО «Сологачинское лесничество»

А.Ю. Скопцов