



УТВЕРЖДАЮ:

Заместитель министра
природопользования Рязанской области

В.А. Русакова

Дата: 22 сентября 2017 г.

АКТ

лесопатологического обследования № 607 /2017

лесных насаждений

Солотчинского
Рязанской области

лесничества
(субъект РФ)

Способ лесопатологического обследования:

1. Визуальный

2. Инструментальный

Место проведения

Участковое лесничество	Урочище (дача)	Квартал (кварталы)	Выдел (выделы)	Площадь, га
Деулинское		56	30	1,2

Лесопатологическое обследование проведено на общей площади 1,2 га.

Инструментальное обследование лесного участка

1. Фактическая таксационная характеристика лесного насаждения соответствует (не соответствует) (нужное подчеркнуть) таксационному описанию. Причины несоответствия:

Ведомость лесных участков с выявленными несоответствиями таксационным описаниям приведена в приложении 1 к Акту.

2. Состояние насаждений: с нарушенной устойчивостью

с утраченной устойчивостью

причины повреждения:

Смоляной рак

В том числе:

заселено (отработано) стволовыми вредителями

Вид вредителя	Порода	Встречаемость (% заселённых деревьев)	Степень заселения лесного насаждения (слабая, средняя, сильная)

Повреждено огнём

Вид пожара	Порода	Состояние корневых лап		Состояние корневой шейки		Подсушивание луба	
		% повреждённых огнём корней	% деревьев с данным повреждением	ожог корневой шейки по окружности (1/4; 2/4; 3/4; более 3/4)	% деревьев с данным повреждением	по окружности (1/4; 2/4; 3/4; более 3/4)	% деревьев с данным повреждением

Поражено болезнями

Вид болезни	Порода	Встречаемость (% поражённых деревьев)	Степень поражения лесного насаждения (слабая, средняя, сильная)
Смоляной рак	Сосна	5	

3. Выборке подлежит

- в т.ч.: ослабленных 5 % деревьев по запасу
- сильно ослабленных % (причины назначения)
- усыхающих 0 % (причины назначения)
- свежего сухостоя 1 % (смоляной рак)
- в т.ч.: свежего ветровала 1 %,
- свежего бурелома 0 %
- старого ветровала 0 %
- в т.ч.: старого бурелома 0 %
- старого сухостоя 3 %

4. Полнота лесного насаждения после уборки деревьев, подлежащих рубке, составит

0.8

Критическая полнота для данной категории лесных насаждений составляет

0.3

5. ЗАКЛЮЧЕНИЕ

С целью предотвращения негативных процессов или снижения ущерба от их воздействия назначено:

Участковое лесничество	Урочище (дача)	Квартал	Выдел	Площадь, выдела, га	Вид мероприятия	Площадь, мероприятия, га	Порода	Запас на выдел, кбм	Крайние сроки проведения
Деулинское	0	56	30	1.2	ВСП	1.2	С	18	2017-2018

Ведомость перечета деревьев назначенных в рубку и абрис лесного участка прилагаются (приложение 2 и 3 к Акту)

6. Меры по обеспечению возобновления

7. Мероприятия, необходимые для предупреждения повреждения или поражения смежных насаждений
сбор порубочных остатков с последующим сжиганием в не пожароопасный период, в смежных насаждениях осуществлять надзор за распространением вредителей и болезней.

8. Сведения для расчёта понижающего коэффициента стоимости древесины:
год образования старого сухостоя
основная причина повреждения древесины

2015

Смоляной рак

Дата проведения обследований

22.08.2017 г.

Исполнитель работ по проведению лесопатологических обследований:

ФИО

Усанов В.В.

Подпись



Ведомость перечета деревьев назначенных в рубку

ВРЕМЕННАЯ ПРОБНАЯ ПЛОЩАДЬ №

Субъект Российской Федерации	<input type="text" value="Рязанская область"/>						
Лесничество (лесопарк)	<input type="text" value="Солотчинское"/>	Квартал	<input type="text" value="56"/>	Выдел	<input type="text" value="30"/>		
Площадь	<input type="text" value="1.2"/>	га,					
Номер очага вредных организмов	<input type="text"/>	Размер пробной площади	<input type="text" value="1.2"/>	га			
Таксационная характеристика:							
Тип леса	<input type="text" value="СБР"/>	Состав	<input type="text" value="8С1Е1Б"/>	Возраст	<input type="text" value="58"/>	Бонитет	<input type="text" value="1"/>
Полнота	<input type="text" value="0.8"/>	Запас на га	<input type="text" value="300"/>	Возобновление	<input type="text" value="нет"/>		

Время и причина ослабления лесного насажде 2015, смоляной рак

Тип очага вредных организмов: эпизодический, хронический (подчеркнуть)

Фаза развития очага вредных организмов: начальная, нарастания численности, собственно вспышка, кризис (подчеркнуть)

Состояние лесного насаждения, намечаемые мероприятия

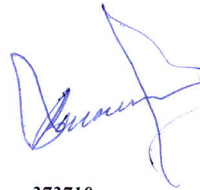
Средневзвешенная категория насаждения 1,7

Насаждение с нарушенной устойчивостью. Требуется проведение выборочной санитарной рубки.

Исполнитель работ по проведению лесопатологических обследований:

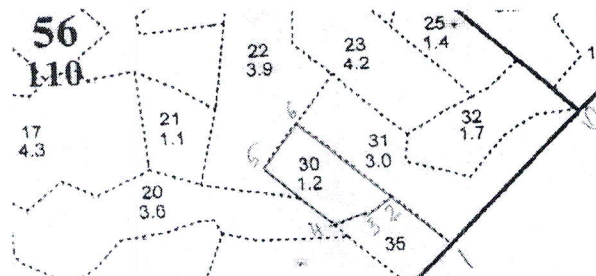
ФИО Подпись

Дата составления документа Телефон



Абрис участка

М 1:10000



Номер выдела	Ленты (круговой площадки) перечёта				
	№ ленты (площадки)	длина, м	ширина, м	радиус, м	площадь, га
30	сплошной перечет				1.2

Номера точек	Координаты		Румбы линий	Длина, м
0-1.	N54°47,944	E40°16,012	ЮЗ:45	270
1-2.	N54°47,846	E40°15,837	СЗ:45	110
2-3.	N54°47,884	E40°15,765	ЮЗ:50	35
3-4.	N54°47,874	E40°15,738	ЮЗ:75	50
4-5.	N54°47,865	E40°15,693	СЗ:45	125
5-6.	N54°47,915	E40°15,607	СВ:40	80
6-2.	N54°47,949	E40°15,656	ЮВ:45	175

Условное обозначение: пробная площадь

Исполнитель работ по проведению лесопатологических обследований:

ФИО

Усанов В.В.

Подпись

Дата составления документа

07.09.2017

Телефон

373710

Результаты проведения лесопатологических обследований лесных насаждений за сентябрь 2017 г.

(месяц)

Субъект Российской Федерации Рязанская область
Лесничество (лесопарк) Солотчинское
Участковое лесничество Деулинское
Урочище (лесная дача)

1	2	3	4	5	6	7	Таксационная характеристика лесного насаждения										17	Распределение деревьев по категориям состояния, % от запаса										29	30	31	32	Рекомендуемые мероприятия				
							8	9	10	11	12	13	14	15	16	18		19	20	21	22	23	24	25	26	27	28					33	34			
56	30	1.2	Площадь выдела, га	Площадь выдела, га	Лесовое назначение лесов	Категория защитных лесов	Номер лесопатологического выдела	Площадь лесопатологического выдела, га	состав	порода	возраст	средняя высота, м	средний диаметр, см	тип леса	плотота	бонитет	запас, куб. м/га	без признаков ослабления	ослабленные	сильно ослабленные	усыхающие	свежий сухой	старый сухой	свежий ветровал	старый ветровал	свежий бурелом	старый бурелом	аварийные деревья	Признаки поврежденности деревьев	Доля поврежденных деревьев, %	Причина ослабления, поврежденная	Подлескит рубке, %	вид	площадь, га		
									8	С	58	21	20	СБР	0.8	1	300	939	18	19	20	21	22	23	24	25	26	27	28	805	5	371	5	ВСП	1.2	
									Е									95	3	3	3															
									Б									118	6	2	1															
Итого по насаждению:																																				

ФИО **Усанов В.В.**

Дата составления документа

07.09.2017

Телефон

373710

Уч. лесничество Деулинское

ЭКСПЛУАТАЦИОННЫЕ ЛЕСА

Квартал 56

Уч. лесничество	Деулинское	Эксплуатационные леса	Квартал 56
№	Площадь	Состав, вид, рельеф, особенности	Элементы
1	2	3	4
5	6	7	8
9	10	11	12
13	14	15	16
17	18	19	20
21	22	23	24

полдесок: ИВК СРЕДНИЙ
селекционная оценка: НОРМАЛЬНЫЕ

27	3,5	70С2Е1В+ДН	1	28	ОС	75	28	28	8	4	1	СЧ	0,8	37	130	91	3
					Е		28	32				В2				26	1
					Б		27	28								13	1

подросы: 10Е (10) 1,0 м, 1,0 тыс. шт/га

полдесок: ЛЩ ЛП КРЛ ГУСТОЙ

повреждение ФИТОВРЕДИТЕЛИ, 90 г., ОСИНА, СРЕДНЯЯ ПОВРЕЖДЕННОСТЬ, ЛОЖНЫЙ ТРУТОВИК

28	5	90С1ЛП	1	11	ОС	20	11	6	2	2	2	СЧ	0,8	10	5	4	1
					ЛП							В2					

29	8,4	6В1С1Е2С+ДН	1	19	В	50	19	18	5	2	2	ССЛЖ	0,8	17	143	86	
					С		18	22				В3				14	
					Е		20	20								14	
					ОС		19	22								29	

полдесок: ЛЩ ЛП Р ГУСТОЙ

30	1,2	лесные культуры 8С1Е1В	1	21	С	58	21	20	3	2	1	СВР	0,8	30	36	29	
					Е		20	20				А2				4	
					Б		18	18								3	

31	3,0	лесные культуры 7С3В+Е	1	17	С	43	17	20	3	2	1	СВР	0,7	19	57	40	
					Е							А2				17	

полдесок: ЛЩ ЛП КРЛ ГУСТОЙ

32	1,7	4Е3СЗВ	1	15	Е	45	15	14	3	2	2	ЕЗМ	0,7	19	32	13	
					С							В2				10	
					Б											9	

полдесок: КРЛ СРЕДНИЙ

33	7	9Б1ОС+С	1	21	В	60	21	20	6	3	2	ССЛЖ	0,6	14	10	9	2
					ОС		24	28				В3				1	2

полдесок: КРЛ Р ЛП ГУСТОЙ

34	9	6С4В+Е	1	16	С	70	16	18	4	3	3	СДМ	0,5	13	12	7	1
					Б		15	12				А4				5	3

полдесок: КРЛ ИВК ГУСТОЙ
селекционная оценка: НОРМАЛЬНЫЕ

КОПИЯ ВЕРНА



Начальник ГКУ РО «Сологачинское лесничество»

А.Ю. Скопцов