



УТВЕРЖДАЮ:

Заместитель министра
природопользования Рязанской области

В.А. Русакова

Дата: 22 сентября 2017 г.

АКТ

лесопатологического обследования № 600 /2017

лесных насаждений

Солотчинского
Рязанской области

лесничества
(субъект РФ)

Способ лесопатологического обследования:

1. Визуальный

2. Инструментальный

Место проведения

Участковое лесничество	Урочище (дача)	Квартал (кварталы)	Выдел (выделы)	Площадь, га
Деулинское		34	22	3,0

Лесопатологическое обследование проведено на общей площади 3,0 га.

Визуальное лесопатологическое обследование

Наземное

Дистанционное

1.1. На площади **3 га** фактическая таксационная характеристика лесного насаждения соответствует (не соответствует) таксационному описанию (нужное подчеркнуть). Причины не соответствия:

Список участков с выявленными несоответствиями приведен в приложении 1 к настоящему Акту.

1.2. Лесные насаждения с нарушенной и утраченной устойчивостью выявлены в участковом лесничестве кв. выд. на площади га.

Участковое лесничество	Урочеще(дача)	Площадь, га		Причина ослабления (гибели)
		с нарушенной устойчивостью	с утраченной устойчивостью	
Итого				

Состояние обследованных лесных насаждений приведено в приложениях 1.1-1.4 к Акту в зависимости от метода проведения ЛПО

1.3. В обследуемых лесных участках прогнозируется:

Прогноз.	Площадь, га
Ослабление лесных насаждений	
Усыхание лесных насаждений различной степени	
Развитие очагов вредных организмов	

1.4. Обнаружено загрязнение лесного участка отходами и выбросами: **промышленными**

бытовыми

Вид загрязнения	Размер загрязнения			Объём, кубм	Площадь загрязнения, га
	длина	ширина	высота		

5. ЗАКЛЮЧЕНИЕ

Оценка текущего санитарного и лесопатологического состояния лесных насаждений, назначенные профилактические мероприятия по защите лесов, агитационные мероприятия:

Санитарное состояние насаждения - удовлетворительное, насаждение здоровое.

В насаждении присутствует ветровал прошлых лет (821).

Уборке подлежит 100% неликвидной древесины (п. 42" Правила по осуществлению мероприятий по предупреждению

и распространению вредных организмов". Приказ Минприроды России от 12.09.2016г. № 470

Дата проведения обследований

31.08.2017

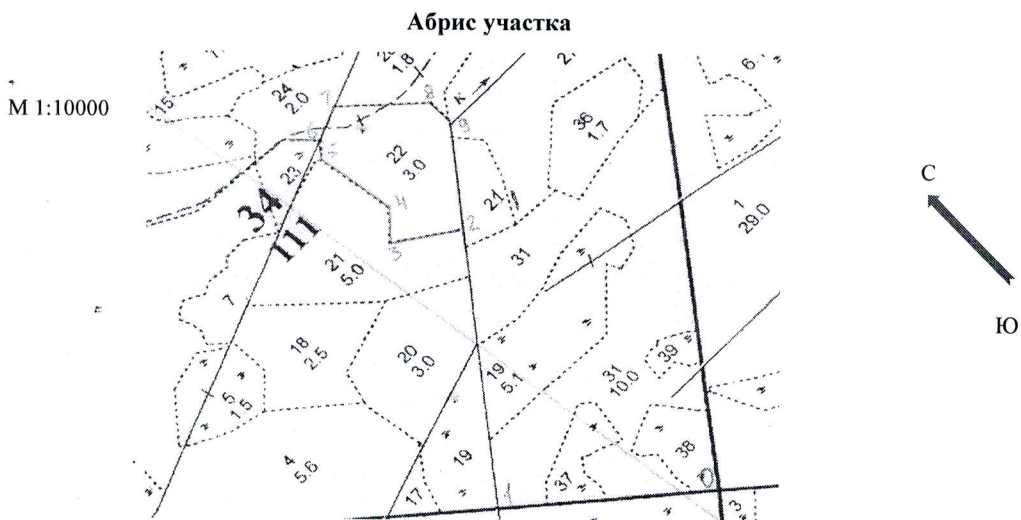
Исполнитель работ по проведению лесопатологических обследований:

ФИО

Усанов В.В.

Подпись





Номер выдела	Ленты (круговой площадки) перечёта				
	№ ленты	длина, м	ширина, м	радиус, м	площадь, га

Номера точек	Координаты	Румбы линий	Длина, м
0-1.	=	СЗ:45	325
1-2.		СВ:45	450
2-3.		СЗ:51	105
3-4.		СВ:53	50
4-5.		СВ:03	128
5-6.		СВ:45	29
6-7.		СВ:73	63
7-8.		ЮВ:40	138
8-9.		ЮЗ:08	49
9-2.		ЮЗ:43	175

Условное обозначение:

* Исполнитель работ по проведению лесопатологических обследований:

ФИО

Усанов В.В.

Подпись

Дата составления документа

07.09.2017

Телефон

373710

Результаты проведения лесопатологических обследований лесных насаждений за сентябрь 2017 г.
(месяц)

Субъект Российской Федерации Рязанская область
Лесничество (лесопарк) Солотчинское
Участковое лесничество Деулинское
Урочище (лесная дача)

Номер квартала	Номер выдела	Площадь выдела, га	Целевое назначение лесов		Категория защитных лесов	Номер лесопатологического выдела	Таксационная характеристика лесного насаждения										Распределение деревьев по категориям состояния, % от запаса										Рекомендуемые								
			лесовосстановительные	эксплуатационные			Площадь лесопатологического выдела	состав	порода	возраст	средняя высота, м	средний диаметр, см	тип леса	полнота	бонитет	запас, куб. м/га	Число деревьев на пробе, шт.	без признаков ослабления	ослабленные	сильно ослабленные	усыхающие	свежий сухостой	старый сухостой	свежий ветровал	старый ветровал	свежий бурелом	старый бурелом	аварийные деревья	Признаки повреждения деревьев	Доля повреждённых деревьев, %	Причина ослабления, повреждения	Подлежит рубке, %	ВИД	площадь, га	
1	2	3				7	8	9	10	11	12	13	14	15	16	17	18	19	20	21	22	23	24	25	26	27	28	29	30	31	32	33	34		
34	22	3					5С5Б	С	39	15	18	СБР	0.5	1	110		35	15													УНД	3			
Итого по насаждению:																	35	15													УНД	3			

ФИО Усанов В.В.

Подпись



Дата составления документа

07.09.2017

Телефон

373710

Уч. лесничество	Деулинское	Эксплуатационные леса	Квартал	34																			
№	Площадь	Состав	Подросль	по	Я	Вы-	Эле-	Воз-	Вы-	Ди-	Кл:	Гр:	Бо:	Тип	Полн:	Запас	сырост.	Кл:	Запас	на	выделе,	дес.	МЗ
1	2	3	4	5	6	7	8	9	10	11	12	13	14	15	16	17	18	19	20	21	22	23	24

12	3,2	9В10УЧ	1	18	Б	60	18	14	6	3	3	СДМ	0,7	13	42	38	2						
		подлесок: ИВК КРЛ ГУСТОЙ			ОЛЧ																		

13	3,5	лесные культуры 5С3Б20ЛЧ	1	16	С	42	16	16	3	2	1	СЧ	0,7	18	63	31							
		подлесок: ИВК КРЛ ГУСТОЙ			ОЛЧ																		

14	7,8	6Б20ЛЧ10С1С+Е	1	1	Б	5	1	1	1	3	ССФ	0,7	1	4	2	1							
		подлесок: КРЛ ИВК РЕДКИЙ			ОЛЧ																		

15	1,0	6В4С	1	16	С	40	16	14	4	2	2	СВР	0,6	10	10	6							
		повреждение НИЗОВЫМ ПОЖАРОМ, 10 г., БЕРЕЗА, СРЕДНЯЯ ПОВРЕЖДЕННОСТЬ			ОЛЧ																		

16	1,9	9ОЛЧ1В	1	24	ОЛЧ	70	24	32	7	4	2	ОЛЧ	0,7	30	57	51							
		подлесок: КРЛ ИВК РЕДКИЙ			В																		

17	4	8Б2С	1	2	В	5	2	2	1	1	1	СЧ	0,7	1									
		повреждение НИЗОВЫМ ПОЖАРОМ, 10 г., СОСНА, СРЕДНЯЯ ПОВРЕЖДЕННОСТЬ			С																		

18	2,5	7Б3С+ОС	1	1	В	5	1	1	1	2	СВР	0,7	1	1	1								
		повреждение НИЗОВЫМ ПОЖАРОМ, 10 г., СОСНА, СРЕДНЯЯ ПОВРЕЖДЕННОСТЬ			С																		

19	5,1	7Б3С	1	1	В	5	1	1	1	3	СДМ	0,6	1	3	2								
		повреждение НИЗОВЫМ ПОЖАРОМ, 10 г., СОСНА, СРЕДНЯЯ ПОВРЕЖДЕННОСТЬ			С																		

20	3,0	7Б3С	1	2	В	5	2	2	1	1	1	СВР	0,7	1	2								
		повреждение НИЗОВЫМ ПОЖАРОМ, 10 г., СОСНА, СРЕДНЯЯ ПОВРЕЖДЕННОСТЬ			С																		

21	5,0	8В10С1С	1	2	В	5	2	2	1	1	2	СЧ	0,7	1	3	3							
		повреждение НИЗОВЫМ ПОЖАРОМ, 10 г., СОСНА, СРЕДНЯЯ ПОВРЕЖДЕННОСТЬ			ОС																		

22	3,0	лесные культуры 5С5Б	1	15	С	39	15	18	2	1	1	СВР	0,5	11	33	17							
		повреждение НИЗОВЫМ ПОЖАРОМ, 10 г., СОСНА, СРЕДНЯЯ ПОВРЕЖДЕННОСТЬ			В																		

ВЕР. Мн - Ю.И. ВЫБОР. САНРУБК

КОПИЯ ВЕРНА

Начальник ГКУ РО «Солотчинское лесничество» А.Ю. Скопцов