



УТВЕРЖДАЮ:
Заместитель министра
природопользования Рязанской области

В.А. Русакова

Дата: 22 сентября 2017 г.

**Акт
лесопатологического обследования № 586 /2017**

лесных насаждений

Ерахтурского
Рязанской области

лесничества
(субъект РФ)

Способ лесопатологического обследования:

1. Визуальный

2. Инструментальный

Место проведения

Участковое лесничество	Урочище (дача)	Квартал (кварталы)	Выдел (выделы)	Площадь, га
Комсомольское		24	35А	0,44

Лесопатологическое обследование проведено на общей площади 0,44 га.

Визуальное лесопатологическое обследование

Наземное

Дистанционное

1.1. На площади **0,44 га** фактическая таксационная характеристика лесного насаждения соответствует (не соответствует) таксационному описанию (нужное подчеркнуть). Причины не соответствия:

Список участков с выявленными несоответствиями приведен в приложении 1 к настоящему Акту.

1.2. Лесные насаждения с нарушенной и утраченной устойчивостью выявлены в участковом лесничестве кв. выд. на площади га

Участковое лесничество	Урочеше(дача)	Площадь, га		Причина ослабления (гибели)
		с нарушенной устойчивостью	с утраченной устойчивостью	
Итого				

Состояние обследованных лесных насаждений приведено в приложениях 1.1-1.4 к Акту в зависимости от метода проведения ЛПО

1.3. В обследуемых лесных участках прогнозируется:

Прогноз	Площадь, га
Ослабление лесных насаждений	
Усыхание лесных насаждений различной степени	
Развитие очагов вредных организмов	

1.4. Обнаружено загрязнение лесного участка отходами и выбросами: **промышленными**

бытовыми

Вид загрязнения	Размер загрязнения			Объем, кубм	Площадь загрязнения, га
	длина	ширина	высота		

5. ЗАКЛЮЧЕНИЕ

Оценка текущего санитарного и лесопатологического состояния лесных насаждений, назначенные профилактические мероприятия по защите лесов, агитационные мероприятия:

Санитарное состояние насаждения - удовлетворительное, насаждение здоровое.

В насаждении присутствует ветровал прошлых лет (821).

Уборке подлежит 100% неликвидной древесины (п. 42" Правила по осуществлению мероприятий по предупреждению

и распространению вредных организмов". Приказ Минприроды России от 12.09.2016г. № 470

--

Дата проведения обследований

05.06.2017

Исполнитель работ по проведению лесопатологических обследований:

ФИО

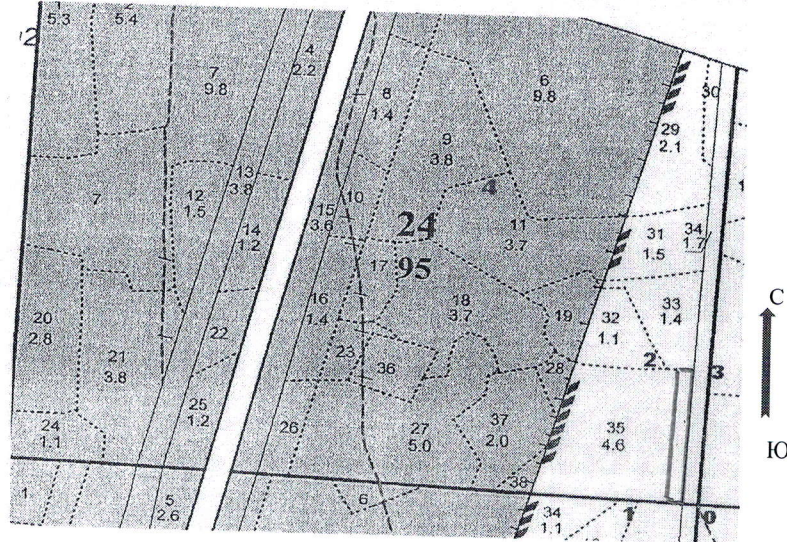
Нечин С.Ю.



Подпись

Абрис участка

М 1:10000



Номер выдела	Ленты (круговой площадки) перечёта				
	№ ленты	длина, м	ширина, м	радиус, м	площадь, га

Номера точек	Координаты	Румбы линий	Длина, м
0-1		СЗ 89	20
1-2		СВ 1	210
2-3		ЮВ 89	20
3-0		ЮЗ 1	210

Условное обозначение:

Исполнитель работ по проведению лесопатологических обследований:

ФИО

Нечин С.Ю.

Подпись

Дата составления документа

07.09.2017


Телефон

373710

Результаты проведения лесопатологических обследований лесных насаждений за сентябрь 2017 г.
(месяц)

Субъект Российской Федерации Рязанская область
Лесничество (лесопарк) Ерахтурское
Участковое лесничество Комсомольское
Урочище (лесная дача)

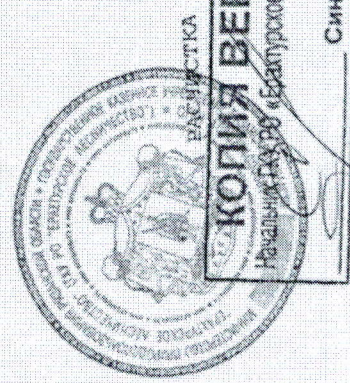
1	2	3	4	5	6	7	Таксационная характеристика лесного насаждения								Распределение деревьев по категориям состояния, % от запаса											32	31	30	29	33	34			
							8	9	10	11	12	13	14	15	16	17	18	19	20	21	22	23	24	25	26							27	28	33
Номер квартала	Номер выдела	Площадь выдела, га	Целевое назначение лесов	Категория защитных лесов	Номер лесопатологического выдела	Площадь лесопатологического выдела, га	состав	порода	возраст	средняя высота, м	средний диаметр, см	тип леса	полнота	бонитет	запас, куб. м/га	Число деревьев на пробе, шт.	без признаков ослабления	ослабленные	очень ослабленные	усыхающие	свежий сухой	старый сухой	свежий ветровал	старый ветровал	свежий бурелом	старый бурелом	аварийные деревья	Признаки повреждения деревьев	Доля поврежденных деревьев, %	Причина ослабления, повреждения	Подлежит рубке, %	Рекомендуемые мероприятия		
24	35	4,6	эксплуатаци		35А	0,44	БС2Б	С	69	26	26	СБР	0,6	1А	290	17	63	9															УНД	0,44
								Б	24	24	24					27	1																УНД	0,44
Итого по насаждению:																																		

ФИО Нечин С.Ю.  Подпись

ЭКСПЛУАТАЦИОННЫЕ ЛЕСА

Уч.	лесничество	Комсомольское	Я: Вы:	Эле-:	Воз:	Вы-:	Ди:	Гр:	Бо:	Тип	Поли:	Запас	на	выделе,	лес.	МЗ	Хозяйственные:							
:	Н :	Пло-	Состав	Подрост	поч:	со-	ам:	с:	на:	ни:	леса	ота	леса,	лес.	МЗ	ас:	еди-:	захламен.						
:	ле:	вы-	шал,	ва,	рельеф,	осбени:	р:	та:	ле-	са:	тлу	Сумм:	на:	Общий:	в	т.	ч:	хо-	ре-					
:	ла:	га	ка	ости	выдела	Омет:	у:	я-	са:	во:	те:	а	пл:	по:	то:	стоя:	дин:	дер:	обши:					
:	:	:	происх.	Наймен.	кат:	ру-	р:	ас:	ас:	т	лей:	оша-	1	на:	сос-	ва:	та:	грн:	(ста:					
:	:	:	ег.	незалес.	земель:	С:	са:	та:	та:	:	сече:	га:	выдел:	ляю-	ос:	ро-	воз:	ест:	вида:					
:	:	:	Хар.	лесных	культуры:	:	:	:	:	:	ний:	шим:	ти:	Го:	:	:	:	:	:					
:	:	:	Кадастров.	оценка:	:	:	:	:	:	:	:	:	:	:	:	:	:	:	:					
:	1 :	2 :	3 :	4 :	5 :	6 :	7 :	8 :	9 :	10 :	11 :	12 :	13 :	14 :	15 :	16 :	17 :	18 :	19 :	20 :	21 :	22 :	23 :	24 :

29	2,1	лесные культуры	1	25	С	69	25	28	4	3	1А	СВР	0,6	29	61	55	1							
		9С1В			В		24	24				А2				6	2							
		подлесок: Р МАЛ РЕДКИЙ																						
		селекционная оценка: НОРМАЛЬНЫЕ																						
30	4	10С	1	27	С	100	27	40	5	4	1	ССЛЖ	0,4	21	8	8	1							
		подлесок: Р КРЛ ГУСТОЙ																						
		НАСАЖДЕНИЕ РАЗНОВОЗРАСТНОЕ																						
		селекционная оценка: НОРМАЛЬНЫЕ																						
31	1,5	10С	1	25	С	70	25	28	4	3	1	СВР	0,7	34	51	51	1							
		подлесок: Р КРЛ РЕДКИЙ																						
		селекционная оценка: НОРМАЛЬНЫЕ																						
32	1,1	лесные культуры	1	6	С	15	6	6	1	1	1	СВР	0,7	4	4	3	1							
		7С3В+ОС+ДН			В							А2												
		подлесок: МАЛ РЕДКИЙ																						
33	1,4	8С1В10С+С	1	25	С	65	25	28	4	3	1А	СВР	0,6	29	41	33	1							
					В		24	26				А2				4	2							
					ОС		25	32								4	3							
					С		95																	
		селекционная оценка: НОРМАЛЬНЫЕ																						
34	1,7	РАЗРЫВ ПРОТИВОЛОЖ.																						
		ширина 25,0 м, протяженность 0,7 км, ЧИСТАЯ																						
35	4,6	лесные культуры	1	26	С	69	26	26	4	3	1А	СВР	0,6	29	133	106	1							
		8С2В			В		24	24				А2				27	2							
		подрост: 10Е (25) 5,0 м, 0,5 тыс. шт/га																						
		подлесок: Р МАЛ СРЕДНИЙ																						
		селекционная оценка: НОРМАЛЬНЫЕ																						
39	1	ГРАНИЦЫ ОКРУЖНЫЕ																						
		ширина 3,0 м, протяженность 0,3 км, ЗАРОСШАЯ																						



КОПИЯ ВЕРНА
Начальник ЦУР «Братурское лесничество»
Синетова Е.И.