

УТВЕРЖДАЮ:

Заместитель министра  
природопользования  
Рязанской области

Н.В. Иренкова

Дата: 20 февраля 2018 г.



**Акт  
лесопатологического обследования № 58 /2018**

лесных насаждений

Спасского  
Рязанской области

лесничества  
(субъект РФ)

Способ лесопатологического обследования:

1. Визуальный

2. Инструментальный

Место проведения

Участковое лесничество	Урочище (дача)	Квартал (кварталы)	Выдел (выделы)	Площадь, га
Комсомольское		121	11	2,3

Лесопатологическое обследование проведено на общей площади 2,3 га.

## Инструментальное обследование лесного участка

1. Фактическая таксационная характеристика лесного насаждения соответствует (не соответствует) (нужное подчеркнуть) таксационному описанию. Причины несоответствия:

Ведомость лесных участков с выявленными несоответствиями таксационным описаниям приведена в приложении 1 к Акту.

2. Состояние насаждений: с нарушенной устойчивостью

с утраченной устойчивостью

причины повреждения:

Корневая губка

В том числе:

заселено (отработано) стволовыми вредителями

Вид вредителя	Порода	Встречаемость (% заселённых деревьев)	Степень заселения лесного насаждения (слабая, средняя, сильная)

Повреждено огнём

Вид пожара	Порода	Состояние корневых лап		Состояние корневой шейки		Подсушивание луба	
		% поврежденных огнём корней	% деревьев с данным повреждением	ожог корневой шейки по окружности (1/4; 2/4; 3/4; более 3/4)	% деревьев с данным повреждением	по окружности (1/4; 2/4; 3/4; более 3/4)	% деревьев с данным повреждением

Поражено болезнями

Вид болезни	Порода	Встречаемость (% поражённых деревьев)	Степень поражения лесного насаждения (слабая, средняя, сильная)
Корневая губка	Сосна	9	слабая

3. Выборке подлежит	9	% деревьев по запасу
в т.ч.: ослабленных		% (причины назначения)
сильно ослабленных	1	% (Корневая губка)
усыхающих	2	% (Корневая губка)
свежего сухостоя	2	%,
в т.ч.: свежего ветровала	0	%
свежего бурелома	0	%
старого ветровала	0	%
в т.ч.: старого бурелома	0	%
старого сухостоя	4	%

4. Полнота лесного насаждения после уборки деревьев, подлежащих рубке, составит

0,7

Критическая полнота для данной категории лесных насаждений составляет

0,3

## 5. ЗАКЛЮЧЕНИЕ

С целью предотвращения негативных процессов или снижения ущерба от их воздействия назначено:

Участковое лесничество	Урочище (дача)	Квартал	Выдел	Площадь, выдела, га	Вид мероприятия	Площадь, мероприятия, га	Порода	Запас на выдел, кубм	Крайние сроки проведения
Комсомольское	0	121	11	2,3	ВСП	2,3	С	70	2019

Ведомость перечета деревьев назначенных в рубку и абрис лесного участка прилагаются (приложение 2 и 3 к Акту)

6. Меры по обеспечению возобновления

7. Мероприятия, необходимые для предупреждения повреждения или поражения смежных насаждений  
сбор порубочных остатков с последующим сжиганием в не пожароопасный период, в смежных насаждениях осуществлять надзор за распространением вредителей и болезней.

8. Сведения для расчёта понижающего коэффициента стоимости древесины:

год образования старого сухостоя

2014

основная причина повреждения древесины

Корневая губка

Дата проведения обследований

02.05.2017 г.

Исполнитель работ по проведению лесопатологических обследований:

ФИО

Усанов В.В.

Подпись



Ведомость перечета деревьев назначенных в рубку

ВРЕМЕННАЯ ПРОБНАЯ ПЛОЩАДЬ №

Субъект Российской Федерации	Рязанская область						
Лесничество (лесопарк)	Спасское	Квартал	121	Выдел	11		
Площадь	2,3 га,						
Номер очага вредных организмов		Размер пробной площади	2,3 га				
Таксационная характеристика:							
Тип леса	ССЛЖ	Состав	10С	Возраст	55	Бонитет	1А
Полнота	0,8	Запас на га	340	Возобновление	нет		

Время и причина ослабления лесного насажде 2014, корневая губка

Тип очага вредных организмов: эпизодический, хронический (подчеркнуть)

Фаза развития очага вредных организмов: начальная, нарастания численности, собственно вспышка, кризис (подчеркнуть)

Состояние лесного насаждения, намечаемые мероприятия

Средневзвешенная категория насаждения 1,6

*Насаждение с нарушенной устойчивостью. Требуется проведение выборочной санитарной рубки.*

Исполнитель работ по проведению лесопатологических обследований:

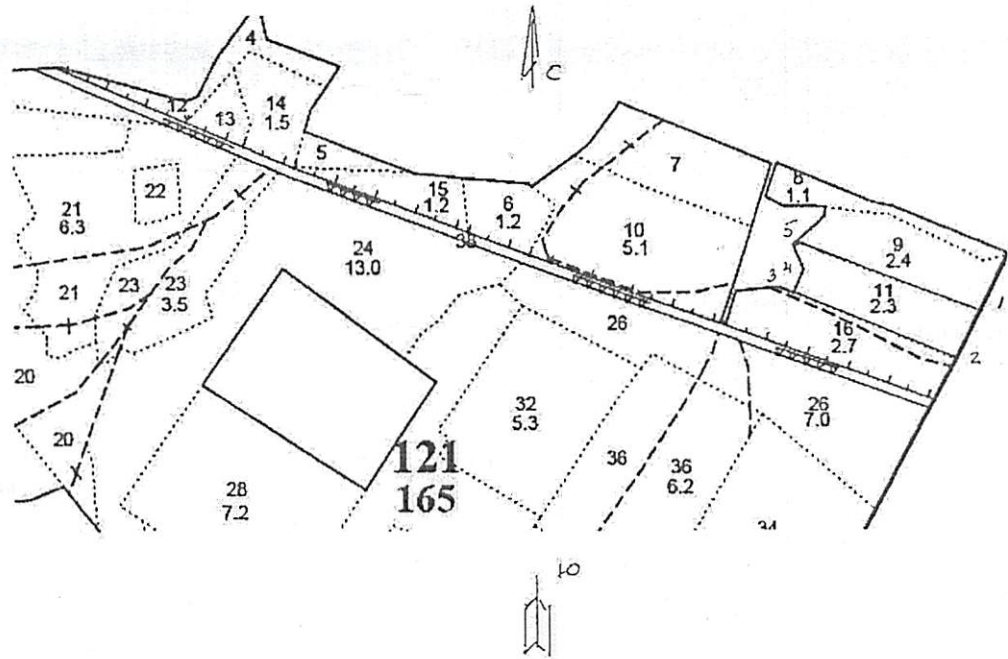
ФИО Усанов В.В. Подпись

Дата составления документа 07.02.2018 г. Телефон 373710



Абрис участка

М 1:10000



Номер выдела	Ленты (круговой площадки) перечёта				
	№ ленты (площадки)	длина, м	ширина, м	радиус, м	площадь, га
11	сплошной перечет				2,3

Номера точек	Координаты		Азимуты линий	Длина, м
1-2.	N54°32,288	E40°10,620	196	80
2-3.	N54°32,247	E40°10,589	284	277
3-4.	N54°32,315	E40°10,357	16	40
4-5.	N54°32,329	E40°10,369	334	44
5-1	N54°32,352	E40°10,360	102	307

Условное обозначение:  пробная площадь

Исполнитель работ по проведению лесопатологических обследований:

ФИО

Усанов В.В.

Подпись

Дата составления документа

07.02.2018 г.

Телефон

373710

Результаты проведения лесопатологических обследований лесных насаждений за февраль 2018 г.  
(месяц)

Субъект Российской Федерации Рязанская область  
Лесничество (лесопарк) Спасское  
Участковое лесничество Комсомольское  
Урочище (лесная дача) \_\_\_\_\_

1	2	3	4	5	6	7	Таксационная характеристика лесного насаждения									17	Распределение деревьев по категориям состояния, % от запаса											29	30	31	32	Рекомендуемые мероприятия					
							8	9	10	11	12	13	14	15	16		18	19	20	21	22	23	24	25	26	27	28					33	34				
121	11	2,3	защитные	защитные полосы вдоль дорог			10С	С	55	23	26	ССЛ	0,8	1А	340	1250	65	26	1	2	2	4										114	10	466	9	ВСП	2,3
Итого по насаждению:																1250	65	26	1	2	2	4									10		9	ВСП	2,3		

ФИО

Усанов В.В.

Дата составления документа 07.02.2018 г. Телефон 373710

