

УТВЕРЖДАЮ:

Заместитель министра
природопользования Рязанской области

В.А. Русакова

Дата: 18 сентября 2017 г.



**Акт
лесопатологического обследования № 548 /2017**

лесных насаждений

Солотчинского
Рязанской области

лесничества
(субъект РФ)

Способ лесопатологического обследования:

1. Визуальный

2. Инструментальный

Место проведения

Участковое лесничество	Урочище (дача)	Квартал (кварталы)	Выдел (выделы)	Площадь, га
Борисковское		117	22	4,4

Лесопатологическое обследование проведено на общей площади 4,4 га.

5. ЗАКЛЮЧЕНИЕ

С целью предотвращения негативных процессов или снижения ущерба от их воздействия назначено:

Участковое лесничество	Урочище (дача)	Квартал	Выдел	Площадь, выдела, га	Вид мероприятия	Площадь, мероприятия, га	Порода	Запас на выдел, кбм	Крайние сроки проведения
Борисковское	0	117	22	4,4	ВСП	4,4	Б	37	2018

Ведомость перечета деревьев назначенных в рубку и абрис лесного участка прилагаются (приложение 2 и 3 к Акту)

6. Меры по обеспечению возобновления

7. Мероприятия, необходимые для предупреждения повреждения или поражения смежных насаждений
сбор порубочных остатков с последующим сжиганием в не пожароопасный период, в смежных насаждениях осуществлять надзор за распространением вредителей и болезней.

8. Сведения для расчёта понижающего коэффициента стоимости древесины:

год образования старого сухостоя

2016

основная причина повреждения древесины

изменение уровня грунтовых вод под действием почвенно-климатических факторов

Дата проведения обследований

25.08.2017

Исполнитель работ по проведению лесопатологических обследований:

ФИО

Усанов В.В.

Подпись



Ведомость перечета деревьев назначенных в рубку

ВРЕМЕННАЯ ПРОБНАЯ ПЛОЩАДЬ №

Субъект Российской Федерации

Лесничество (лесопарк) Квартал Выдел

Площадь га,

Номер очага вредных организмов Размер пробной площади га

Таксационная характеристика:

Тип леса Состав Возраст Бонитет

Полнота Запас на га Возобновление

Время и причина ослабления лесного насаждения

Тип очага вредных организмов: эпизодический, хронический (подчеркнуть)

Фаза развития очага вредных организмов: начальная, нарастания численности, собственно вспышка, кризис (подчеркнуть)

Состояние лесного насаждения, намечаемые мероприятия

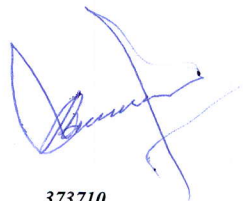
Средневзвешенная категория насаждения

Насаждение с нарушенной устойчивостью. Требуется проведение выборочной санитарной рубки.

Исполнитель работ по проведению лесопатологических обследований:

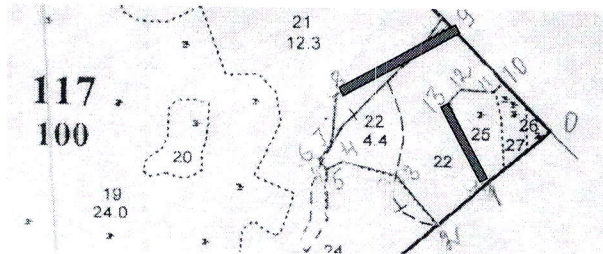
ФИО Подпись

Дата составления документа Телефон



Абрис участка

M 1:10000



Номер выдела	Ленты (круговой площадки) перечёта				
	№ ленты (площадки)	длина, м	ширина, м	радиус, м	площадь, га
22	1	200	10		0,2
	2	150	10		0,15

Номера точек	Координаты	Румбы линий	Длина, м
0-1.	N 54°43,487 E 40°16,571	ЮЗ:48	135
1-2.	N 54°43,442 E 40°16,478	ЮЗ:48	100
2-3.	N 54°43,407 E 40°16,410	СЗ:32	105
3-4.	N 54°43,444 E 40°16,360	СЗ:72	80
4-5.	N 54°43,459 E 40°16,284	ЮЗ:70	30
5-6.	N 54°43,453 E 40°16,259	СЗ:34	25
6-7.	N 54°43,463 E 40°16,254	СВ:44	30
7-8.	N 54°43,476 E 40°16,360	СВ:07	85
8-9.	N 54°43,459 E 40°16,284	СВ:60	200
9-10.	N 54°43,574 E 40°16,424	ЮВ:40	120
10-11.	N 54°43,528 E 40°16,503	ЮЗ:50	20
11-12.	N 54°43,522 E 40°16,494	СЗ:82	45
12-13.	N 54°43,523 E 40°16,446	ЮЗ:43	30
13-1.	N 54°43,513 E 40°16,430	ЮВ:20	150

Условное обозначение:  пробная площадь

ФИО

Исполнитель работ по проведению лесопатологических обследований:
Усанов В.В.

Подпись 

Дата составления документа

05.09.2017

Телефон

373710

