

УТВЕРЖДАЮ:
Заместитель министра
природопользования Рязанской области

В.А. Русакова

Дата: 18 сентября 2017 г.



**Акт
лесопатологического обследования № 547 /2017**

лесных насаждений

Солотчинского
Рязанской области

лесничества
(субъект РФ)

Способ лесопатологического обследования:

1. Визуальный

2. Инструментальный

Место проведения

Участковое лесничество	Урочище (дача)	Квартал (кварталы)	Выдел (выделы)	Площадь, га
Борисковское		114	5	23,0

Лесопатологическое обследование проведено на общей площади 23,0 га.

Инструментальное обследование лесного участка

1. Фактическая таксационная характеристика лесного насаждения соответствует (не соответствует) (нужное подчеркнуть) таксационному описанию. Причины несоответствия:

Ведомость лесных участков с выявленными несоответствиями таксационным описаниям приведена в приложении 1 к Акту.

2. Состояние насаждений: **с нарушенной устойчивостью**

с утраченной устойчивостью

причины повреждения:

Изменение уровня грунтовых вод под действием почвенно-климатических факторов

В том числе:

заселено (отработано) стволовыми вредителями

Вид вредителя	Порода	Встречаемость (% заселённых деревьев)	Степень заселения лесного насаждения (слабая, средняя, сильная)

Повреждено огнём

Вид пожара	Порода	Состояние корневых лап		Состояние корневой шейки		Подсушивание луба	
		% повреждённых огнём корней	% деревьев с данным повреждением	ожог корневой шейки по окружности (1/4; 2/4; 3/4; более 3/4)	% деревьев с данным повреждением	по окружности (1/4; 2/4; 3/4; более 3/4)	% деревьев с данным повреждением

Поражено болезнями

Вид болезни	Порода	Встречаемость (% поражённых деревьев)	Степень поражения лесного насаждения (слабая, средняя, сильная)

3. Выборке подлежат	5 %
в т.ч.: ослабленных	% (причины назначения)
сильно ослабленных	% (причины назначения)
усыхающих	0 % (причина назначения)
свежего сухостоя	1 %
в т.ч.: свежего ветровала	0 %
свежего бурелома	0 %
старого ветровала	0 %
в т.ч.: старого бурелома	0 %
старого сухостоя	4 %

4. Полнота лесного насаждения после уборки деревьев, подлежащих рубке, составит
Критическая полнота для данной категории лесных насаждений составляет

0,6

0,3

5. ЗАКЛЮЧЕНИЕ

С целью предотвращения негативных процессов или снижения ущерба от их воздействия назначено:

Участковое лесничество	Урочище (дача)	Квартал	Выдел	Площадь, выдела, га	Вид мероприятия	Площадь, мероприятия, га	Порода	Запас на выдел, кбм	Крайние сроки проведения
Борисковское	0	114	5	23	ВСП	23	Б	196	2018

Ведомость перечета деревьев назначенных в рубку и абрис лесного участка прилагаются (приложение 2 и 3 к Акту)

6. Меры по обеспечению возобновления

7. Мероприятия, необходимые для предупреждения повреждения или поражения смежных насаждений
сбор порубочных остатков с последующим сжиганием в не пожароопасный период, в смежных насаждениях осуществлять надзор за распространением вредителей и болезней.

8. Сведения для расчёта понижающего коэффициента стоимости древесины:

год образования старого сухостоя

2016

основная причина повреждения древесины

изменение уровня грунтовых вод под действием почвенно-климатических факторов

Дата проведения обследований

25.08.2017

Исполнитель работ по проведению лесопатологических обследований:

ФИО

Усанов В.В.

Подпись



Ведомость перечета деревьев назначенных в рубку

ВРЕМЕННАЯ ПРОБНАЯ ПЛОЩАДЬ №

Субъект Российской Федерации

Лесничество (лесопарк) Квартал Выдел

Площадь 23 га,

Номер очага вредных организмов Размер пробной площади га

Таксационная характеристика:

Тип леса Состав Возраст Бонитет

Полнота Запас на га Возобновление

Время и причина ослабления лесного насаждения 2016, изменение уровня грунтовых вод под действием почвенно-климатических факторов

Тип очага вредных организмов: эпизодический, хронический (подчеркнуть)

Фаза развития очага вредных организмов: начальная, нарастания численности, собственно вспышка, кризис (подчеркнуть)

Состояние лесного насаждения, намечаемые мероприятия

Средневзвешенная категория насаждения 1.7

Насаждение с нарушенной устойчивостью. Требуется проведения выборочной санитарной рубки.

Исполнитель работ по проведению лесопатологических обследований:

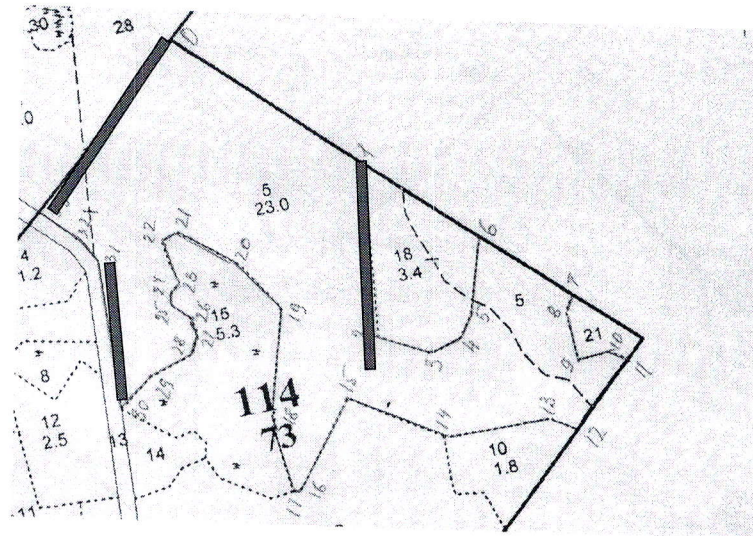
ФИО *Усанов В.В.* Подпись

Дата составления документа *05.09.2017* Телефон *373710*



Абрис участка

M 1:10000



Номер выдела	Ленты (круговой площадки) перечёта				
	№ ленты (площадки)	длина, м	ширина, м	радиус, м	площадь, га
5	1	345	20		0,69
	2	335	20		0,67
	3	240	20		0,48

Номера точек	Координаты	Румбы линий	Длина, м
0-1.	N 54°44,541 E 40°16,013	ЮВ:38	345
1-2.	N 54°44,409 E 40°16,203	ЮЗ:12	280
2-3.	N 54°44,262 E 40°16,192	ЮВ:53	85
3-4.	N 54°44,235 E 40°16,258	СВ:76	50
4-5.	N 54°44,248 E 40°16,300	СВ:40	35
5-6.	N 54°44,267 E 40°16,324	СВ:23	125
6-7.	N 54°44,326 E 40°16,358	ЮВ:38	160
7-8.	N 54°44,261 E 40°16,461	ЮЗ:43	25
8-9.	N 54°44,244 E 40°16,441	ЮЗ:05	75
9-10.	N 54°44,209 E 40°16,452	ЮВ:88	50
10-11.	N 54°44,210 E 40°16,490	СВ:50	30
11-12.	N 54°44,202 E 40°16,512	ЮЗ:54	130
12-13.	N 54°44,152 E 40°16,419	СЗ:56	45
13-14.	N 54°44,164 E 40°16,389	СЗ:84	155
14-15.	N 54°44,165 E 40°16,244	СЗ:52	150
15-16.	N 54°44,212 E 40°16,129	ЮЗ:42	160
16-17.	N 54°44,147 E 40°16,036	СЗ:86	15
17-18.	N 54°44,149 E 40°16,025	СВ:02	120
18-19.	N 54°44,205 E 40°16,022	СВ:24	165
19-20.	N 54°44,298 E 40°16,076	СЗ:29	100
20-21.	N 54°44,336 E 40°16,041	СЗ:40	90
21-22.	N 54°44,380 E 40°15,962	ЮЗ:78	25
22-23.	N 54°44,374 E 40°15,937	ЮВ:04	75
23-24.	N 54°44,338 E 40°15,946	ЮЗ:65	20
24-25.	N 54°44,327 E 40°15,930	ЮЗ:34	20
25-26.	N 54°44,316 E 40°15,934	ЮВ:37	40
26-27ю	N 54°44,296 E 40°15,952	ЮВ:10	25
27-28.	N 54°44,274 E 40°15,937	ЮЗ:29	30
28-29.	N 54°44,272 E 40°15,917	ЮЗ:74	65

29-30.	N 54°44,266 E 40°15,879	ЮЗ:56	65
30-31	N 54°44,243 E 40°15,825	СВ:09	240
31-32	N 54°44,371 E 40°15,848	СЗ:20	50
32-33	N 54°44,389 E 40°15,835	СЗ:36	70
33-0.	N 54°44,423 E 40°15,788	СВ:52	335

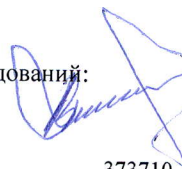
Условное обозначение:  пробная площадь

ФИО

Исполнитель работ по проведению лесопатологических обследований:

Усанов В.В.

Подпись



Дата составления документа

05.09.2017

Телефон

373710

