

УТВЕРЖДАЮ:
Заместитель министра
природопользования Рязанской области

В.А. Русакова

Дата: 18 сентября 2017 г.



**Акт
лесопатологического обследования № 544 /2017**

лесных насаждений

Солотчинского
Рязанской области

лесничества
(субъект РФ)

Способ лесопатологического обследования:

1. Визуальный

2. Инструментальный

Место проведения

Участковое лесничество	Урочище (дача)	Квартал (кварталы)	Выдел (выделы)	Площадь, га
Борисковское		28	27	4

Лесопатологическое обследование проведено на общей площади 4 га.

Инструментальное обследование лесного участка

1. Фактическая таксационная характеристика лесного насаждения соответствует (не соответствует) (нужное подчеркнуть) таксационному описанию. Причины несоответствия:

Ведомость лесных участков с выявленными несоответствиями таксационным описаниям приведена в приложении 1 к Акту.

2. Состояние насаждений: **с нарушенной устойчивостью**

с утраченной устойчивостью

причины повреждения:

Изменение уровня грунтовых вод под действием почвенно-климатических факторов

В том числе:

заселено (отработано) стволовыми вредителями

Вид вредителя	Порода	Встречаемость (% заселённых деревьев)	Степень заселения лесного насаждения (слабая, средняя, сильная)

Повреждено огнём

Вид пожара	Порода	Состояние корневых лап		Состояние корневой шейки		Подсушивание луба	
		% повреждённых огнём корней	% деревьев с данным повреждением	ожог корневой шейки по окружности (1/4; 2/4; 3/4; более 3/4)	% деревьев с данным повреждением	по окружности (1/4; 2/4; 3/4; более 3/4)	% деревьев с данным повреждением

Поражено болезнями

Вид болезни	Порода	Встречаемость (% поражённых деревьев)	Степень поражения лесного насаждения (слабая, средняя, сильная)

3. Выборке подлежат

- в т.ч.: ослабленных **8** % деревьев по запасу
- сильно ослабленных % (причины назначения)
- усыхающих **0** % (причина назначения)
- свежего сухостоя **3** %,
- в т.ч.: свежего ветровала **0** %
- свежего бурелома **0** %
- старого ветровала **0** %
- в т.ч.: старого бурелома **0** %
- старого сухостоя **5** %

4. Полнота лесного насаждения после уборки деревьев, подлежащих рубке, составит
Критическая полнота для данной категории лесных насаждений составляет

0,4
0,3

5. ЗАКЛЮЧЕНИЕ

С целью предотвращения негативных процессов или снижения ущерба от их воздействия назначено:

Участковое лесничество	Урочище (дача)	Квартал	Выдел	Площадь, выдела, га	Вид мероприятия	Площадь, мероприятия, га	Порода	Запас на выдел, кбм	Крайние сроки проведения
Борисковское	0	28	27	4	ВСП	4	Б	36	2018

Ведомость перечета деревьев назначенных в рубку и абрис лесного участка прилагаются (приложение 2 и 3 к Акту)

6. Меры по обеспечению возобновления

7. Мероприятия, необходимые для предупреждения повреждения или поражения смежных насаждений сбор порубочных остатков с последующим сжиганием в не пожароопасный период, в смежных насаждениях осуществлять надзор за распространением вредителей и болезней.

8. Сведения для расчёта понижающего коэффициента стоимости древесины:

год образования старого сухостоя

2016

основная причина повреждения древесины

изменение уровня грунтовых вод под действием

почвенно-климатических факторов

Дата проведения обследований

25.09.2017

Исполнитель работ по проведению лесопатологических обследований:

ФИО

Усанов В.В.

Подпись



Ведомость перечета деревьев назначенных в рубку

ВРЕМЕННАЯ ПРОБНАЯ ПЛОЩАДЬ №

Субъект Российской Федерации

Лесничество (лесопарк) Квартал Выдел

Площадь га,

Номер очага вредных организмов Размер пробной площади га

Таксационная характеристика:

Тип леса Состав Возраст Бонитет

Полнота Запас на га Возобновление

Время и причина ослабления лесного насаждения 2016, изменение уровня грунтовых вод под действием почвенно-климатических факторов

Тип очага вредных организмов: эпизодический, хронический (подчеркнуть)

Фаза развития очага вредных организмов: начальная, нарастания численности, собственно вспышка, кризис (подчеркнуть)

Состояние лесного насаждения, намечаемые мероприятия

Средневзвешенная категория насаждения 1.8

Насаждение с нарушенной устойчивостью. Требуется проведение выборочной санитарной рубки.

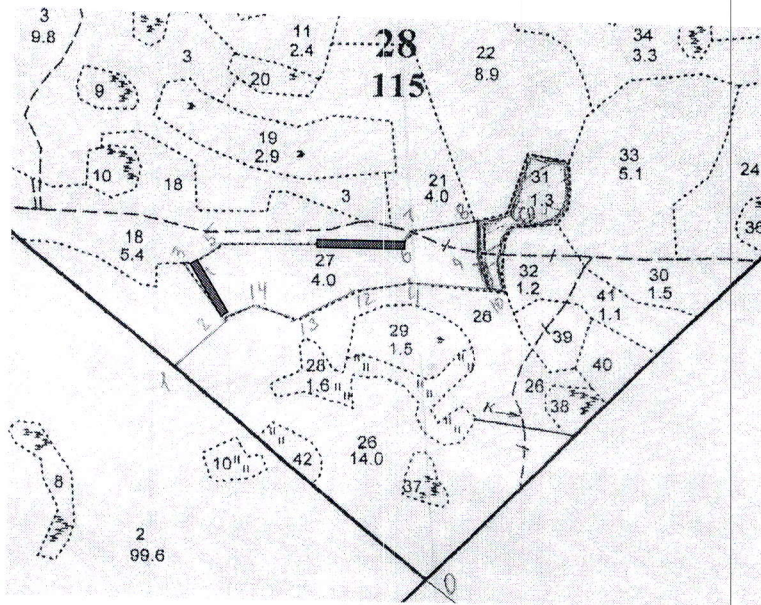
Исполнитель работ по проведению лесопатологических обследований:

ФИО Подпись

Дата составления документа Телефон



M 1:10000



Номер выдела	Ленты (круговой площадки) перечёта				
	№ ленты (площадки)	длина, м	ширина, м	радиус, м	площадь, га
27	1	110	15		0,16
	2	110	15		0,16

Номера точек	Координаты	Румбы линий	Длина, м
0-1.	N 54°46,987 E 40°08,537	СЗ:47	500
1-2.	N 54°47,109 E 40°07,134	СВ:50	110
2-3.	N 54°47,148 E 40°07,210	СЗ:30	110
3-4.	N 54°47,196 E 40°07,154	ЮВ:83	20
4-5.	N 54°47,199 E 40°07,171	СВ:58	50
5-6.	N 54°47,215 E 40°07,208	ЮВ:88	275
6-7.	N 54°47,210 E 40°07,450	СВ:50	30
7-8.	N 54°47,223 E 40°07,471	СВ:83	95
8-9.	N 54°47,230 E 40°07,555	ЮВ:02	65
9-10.	N 54°47,196 E 40°07,556	ЮВ:12	50
10-11.	N 54°47,173 E 40°07,567	СЗ:85	115
11-12.	N 54°47,178 E 40°07,459	ЮЗ:85	85
12-13.	N 54°47,174 E 40°07,394	ЮЗ:64	95
13-14	N 54°47,145 E 40°07,305	СЗ:70	60
14-2.	N 54°47,160 E 40°07,252	ЮЗ:70	50

Условное обозначение:  пробная площадь

ФИО

Исполнитель работ по проведению лесопатологических обследований:
Усанов В.В.

Подпись

Дата составления документа

05.09.2017

Телефон

373710

