

УТВЕРЖДАЮ:

Заместитель министра
природопользования
Рязанской области

Н.В. Иренкова

Дата: 20 февраля 2018 г.



**Акт
лесопатологического обследования № 51 /2018**

лесных насаждений

Спасского
Рязанской области

лесничества
(субъект РФ)

Способ лесопатологического обследования:

1. Визуальный

2. Инструментальный

Место проведения

Участковое лесничество	Урочище (дача)	Квартал (кварталы)	Выдел (выделы)	Площадь, га
Комсомольское		128	19	3,9

Лесопатологическое обследование проведено на общей площади 3,9 га.

Инструментальное обследование лесного участка

1. Фактическая таксационная характеристика лесного насаждения соответствует (не соответствует) (нужное подчеркнуть) таксационному описанию. Причины несоответствия:

Ведомость лесных участков с выявленными несоответствиями таксационным описаниям приведена в приложении 1 к Акту.

2. Состояние насаждений: с нарушенной устойчивостью X
 с утраченной устойчивостью

причины повреждения:

Смоляной рак

В том числе:

заселено (отработано) стволовыми вредителями

Вид вредителя	Порода	Встречаемость (% заселённых деревьев)	Степень заселения лесного насаждения (слабая, средняя, сильная)

Повреждено огнём

Вид пожара	Порода	Состояние корневых лап		Состояние корневой шейки		Подсушивание луба	
		% повреждённых огнём корней	% деревьев с данным повреждением	ожог корневой шейки по окружности (1/4; 2/4; 3/4; более 3/4)	% деревьев с данным повреждением	по окружности (1/4; 2/4; 3/4; более 3/4)	% деревьев с данным повреждением

Поражено болезнями

Вид болезни	Порода	Встречаемость (% поражённых деревьев)	Степень поражения лесного насаждения (слабая, средняя, сильная)
Смоляной рак	Сосна	10	слабая

3. Выборке подлежит **6** % деревьев по запасу
 в т.ч.: ослабленных **0** % (причины назначения)
 сильно ослабленных **0** % (причины назначения)
 усыхающих **1** % (смоляной рак)
 свежего сухостоя **2** %, в т.ч.: свежего ветровала **0** %
 свежего бурелома **0** %
 старого ветровала **0** %
 в т.ч.: старого бурелома **0** %
 старого сухостоя **3** %

4. Полнота лесного насаждения после уборки деревьев, подлежащих рубке, составит
 Критическая полнота для данной категории лесных насаждений составляет

0,8
0,3

5. ЗАКЛЮЧЕНИЕ

С целью предотвращения негативных процессов или снижения ущерба от их воздействия назначено:

Участковое лесничество	Урочище (дача)	Квартал	Выдел	Площадь, выдела, га	Вид мероприятия	Площадь, мероприятия, га	Порода	Запас на выдел, кбм	Крайние сроки проведения
Комсомольское	0	128	19	3,9	ВСП	3,9	С	75	2019

Ведомость перечета деревьев назначенных в рубку и абрис лесного участка прилагаются (приложение 2 и 3 к Акту)

6. Меры по обеспечению возобновления

7. Мероприятия, необходимые для предупреждения повреждения или поражения смежных насаждений сбор порубочных остатков с последующим сжиганием в не пожароопасный период, в смежных насаждениях осуществлять надзор за распространением вредителей и болезней.

8. Сведения для расчёта понижающего коэффициента стоимости древесины:

год образования старого сухостоя

2014

основная причина повреждения древесины

Смоляной рак

Дата проведения обследований

23.08.2017 г.

Исполнитель работ по проведению лесопатологических обследований:

ФИО

Усанов В.В.

Подпись



Ведомость перечета деревьев назначенных в рубку

ВРЕМЕННАЯ ПРОБНАЯ ПЛОЩАДЬ №

Субъект Российской Федерации	<input type="text" value="Рязанская область"/>						
Лесничество (лесопарк)	<input type="text" value="Спасское"/>	Квартал	<input type="text" value="128"/>	Выдел	<input type="text" value="19"/>		
Площадь	<input type="text" value="3,9"/>	га,					
Номер очага вредных организмов	<input type="text"/>	Размер пробной площади	<input type="text" value="0,32"/>	га			
Таксационная характеристика:							
Тип леса	<input type="text" value="СБР"/>	Состав	<input type="text" value="10С"/>	Возраст	<input type="text" value="58"/>	Бонитет	<input type="text" value="1"/>
Полнота	<input type="text" value="0,8"/>	Запас на га	<input type="text" value="320"/>	Возобновление	<input type="text" value="нет"/>		

Время и причина ослабления лесного насажде 2014,смоляной рак

Тип очага вредных организмов: эпизодический, хронический (подчеркнуть)


Фаза развития очага вредных организмов: начальная, нарастания численности, собственно вспышка, кризис (подчеркнуть)

Состояние лесного насаждения, намечаемые мероприятия

Средневзвешенная категория насаждения 1,8

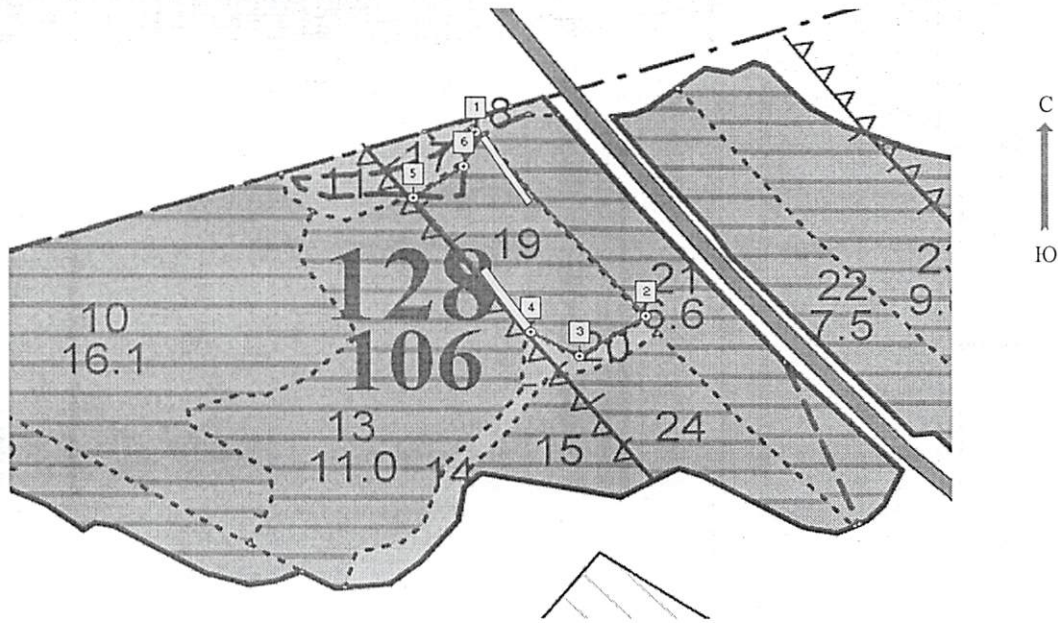
Насаждение с нарушенной устойчивостью. Требуется проведение выборочной санитарной рубки.

Исполнитель работ по проведению лесопатологических обследований:

ФИО	<i>Усанов В.В.</i>	Подпись	
Дата составления документа	<i>07.02.2018 г</i>	Телефон	<i>373710</i>

Абрис участка

М 1:10000



Номер выдела	Ленты (круговой площадки) перечёта				
	№ ленты (площадки)	длина, м	ширина, м	радиус, м	площадь, га
19	1	160	10		0,16
	2	160	10		0,16

Номера точек	Координаты		Азимуты линий	Длина, м
1-2.	N54°32,994	E40°07,943	131	337
2-3.	N54°32,853	E40°08,139	226	102
3-4.	N54°32,823	E40°08,060	289	70
4-5.	N54°32,842	E40°08,004	312	240
5-6.	N54°32,945	E40°07,869	46	78
6-1.	N54°32,968	E40°07,929	7	51

Условное обозначение: пробная площадь

Исполнитель работ по проведению лесопатологических обследований:

ФИО

Усанов В.В.

Подпись

Дата составления документа

07.02.2018 г

Телефон

373710

Приложение 1.1
к акту лесопатологических обследований

Результаты проведения лесопатологических обследований лесных насаждений за февраль 2018 г.
(месяц)

Субъект Российской Федерации Рязанская область
Лесничество (лесопарк) Спасское
Участковое лесничество Комсомольское
Урочище (лесная дача)

1	2	3	4	5	6	7	Таксационная характеристика лесного насаждения										Распределение деревьев по категориям состояния, % от запаса										30	31	32	33	34			
							8	9	10	11	12	13	14	15	16	17	18	19	20	21	22	23	24	25	26	27						28	29	30
128	19	3,9	Лесное назначение лесов	запретные полосы	Категория защитных лесов	Номер лесопатологического выдела	Площадь лесопатологического выдела, га	состав	попада	возраст	средняя высота, м	средний диаметр, см	тип леса	полнота	бонитет	запас, куб. м/га	Число деревьев на пробе, шт.	без признаков ослабления	ослабленные	сильно ослабленные	усыхающие	свежий сухостой	старый сухостой	свежий ветровал	старый ветровал	свежий бурелом	старый бурелом	аварийные деревья	Признаки повреждения деревьев	Доля поврежденных деревьев, %	Причина ослабления, повреждения	Полжик рубке, %	Рекомендуемые мероприятия	
								10С	С	58	22	26	СБР	0,8	1	320	178	52	32	10	1	2	3						808	10	371	6	ВСП	3,9
Итого по насаждению:																	178	52	32	10	1	2	3						10	6	ВСП	3,9		

ФИО

Усанов В.В.



Дата составления документа

07.02.2018 г

Телефон

373710

