



ПТВЕРЖДАЮ:

Заместитель министра
природопользования
Рязанской области

Н.В. Иреикова

Дата: 13 февраля 2018 г.

Акт

лесопатологического обследования № 4 /2018

лесных насаждений

Сасовского
Рязанской области

лесничества
(субъект РФ)

Способ лесопатологического обследования:

1. Визуальный

2. Инструментальный

Место проведения

Участковое лесничество	Урочище (дача)	Квартал (кварталы)	Выдел (выделы)	Площадь, га
Кустарёвское		93	57	1,4

Лесопатологическое обследование проведено на общей площади 1,4 га.

Визуальное лесопатологическое обследование

Наземное

Дистанционное

1.1. На площади **1,4 га** фактическая таксационная характеристика лесного насаждения соответствует (не соответствует) таксационному описанию (нужное подчеркнуть). Причины не соответствия:

Список участков с выявленными несоответствиями приведен в приложении 1 к настоящему Акту.

1.2. Лесные насаждения с нарушенной и утраченной устойчивостью выявлены на площади 1,4 га

Участковое лесничество	Урочеще(дача)	Площадь, га		Причина ослабления (гибели)
		с нарушенной устойчивостью	с утраченной устойчивостью	
Кустарёвское			1,4	821
Итого			1,4	

Состояние обследованных лесных насаждений приведено в приложениях 1.1-1.4 к Акту в зависимости от метода проведения ЛПО

1.3. В обследуемых лесных участках прогнозируется:

Прогноз	Площадь, га
Ослабление лесных насаждений	
Усыхание лесных насаждений различной степени	
Развитие очагов вредных организмов	

1.4. Обнаружено загрязнение лесного участка отходами и выбросами: промышленными

бытовыми

Вид загрязнения	Размер загрязнения			Объём, кубм	Площадь загрязнения, га
	длина	ширина	высота		

5. ЗАКЛЮЧЕНИЕ

Оценка текущего санитарного и лесопатологического состояния лесных насаждений, назначенные профилактические мероприятия по защите лесов, агитационные мероприятия:

На площади 1,4 га требуется проведение лесопатологического обследования инструментальным способом.

Дата проведения обследований

11.09.2017г.

Исполнитель работ по проведению лесопатологических обследований:

ФИО

Нечин С. Ю.

Подпись

Инструментальное обследование лесного участка

1. Фактическая таксационная характеристика лесного насаждения соответствует (не соответствует) (нужное подчеркнуть) таксационному описанию. Причины несоответствия:

Ведомость лесных участков с выявленными несоответствиями таксационным описаниям приведена в приложении 1 к Акту.

2. Состояние насаждений: с нарушенной устойчивостью

с утраченной устойчивостью

причины повреждения:

Ветровал

В том числе:

заселено (отработано) стволовыми вредителями

Вид вредителя	Порода	Встречаемость (% заселённых деревьев)	Степень заселения лесного насаждения (слабая, средняя, сильная)

Повреждено огнём

Вид пожара	Порода	Состояние корневых лап		Состояние корневой шейки		Подсушивание луба	
		% повреждённых огнём корней	% деревьев с данным повреждением	ожог корневой шейки по окружности (1/4; 2/4; 3/4; более 3/4)	% деревьев с данным повреждением	по окружности (1/4; 2/4; 3/4; более 3/4)	% деревьев с данным повреждением

Поражено болезнями

Вид болезни	Порода	Встречаемость (% поражённых деревьев)	Степень поражения лесного насаждения (слабая, средняя, сильная)

3. Выборке подлежит

в т.ч.: ослабленных	8 %	% деревьев по запасу
сильно ослабленных		% (причины назначения)
усыхающих	0 %	% (причины назначения)
свежего сухостоя	0 %	
в т.ч.: свежего ветровала	0 %	
свежего бурелома	0 %	
старого ветровала	8 %	
в т.ч.: старого бурелома	0 %	
старого сухостоя	0 %	

4. Полнота лесного насаждения после уборки деревьев, подлежащих рубке, составит
Критическая полнота для данной категории лесных насаждений составляет

0,6
0,3

5. ЗАКЛЮЧЕНИЕ

С целью предотвращения негативных процессов или снижения ущерба от их воздействия назначено:

Участковое лесничество	Урочище (дача)	Квартал	Выдел	Площадь, выдела, га	Вид мероприятия	Площадь, мероприятия, га	Порода	Запас на выдел, кбм	Крайние сроки проведения
Кустарёвское	0	93	57	1,4	УНД	1,4	С	34	2020

Ведомость перечета деревьев назначенных в рубку и абрис лесного участка прилагаются (приложение 2 и 3 к Акту)

6. Меры по обеспечению возобновления **в соответствии с "Правилами лесовосстановления"**
7. Мероприятия, необходимые для предупреждения повреждения или поражения смежных насаждений **сбор порубочных остатков с последующим сжиганием в не пожароопасный период, в смежных насаждениях осуществлять надзор за распространением вредителей и болезней.**
8. Сведения для расчёта понижающего коэффициента стоимости древесины:
год образования старого сухостоя **2016**
основная причина повреждения древесины **Ветровал**

Дата проведения обследований

11.09.2017г.

Исполнитель работ по проведению лесопатологических обследований:

ФИО

Нечин С.Ю.

Подпись

Ведомость перечета деревьев назначенных в рубку

ВРЕМЕННАЯ ПРОБНАЯ ПЛОЩАДЬ №

Субъект Российской Федерации

Лесничество (лесопарк) Квартал Выдел

Площадь га,

Номер очага вредных организмов Размер пробной площади га

Таксационная характеристика:

Тип леса Состав Возраст Бонитет

Полнота Запас на га Возобновление

Время и причина ослабления лесного насаждения

Ветровал

Тип очага вредных организмов: эпизодический, хронический (подчеркнуть)

Фаза развития очага вредных организмов: начальная, нарастания численности, собственно вспышка, кризис (подчеркнуть)

Состояние лесного насаждения, намечаемые мероприятия

Средневзвешенная категория насаждения

Насаждение с нарушенной устойчивостью. Требуется проведение уборки неликвидной древесины.

Исполнитель работ по проведению лесопатологических обследований:

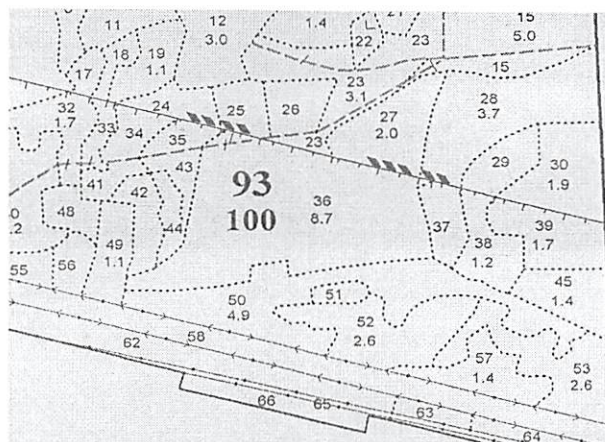
ФИО Подпись

Дата составления документа Телефон



Абрис участка


М 1:10000



Номер выдела	Ленты (круговой площадки) перечёта				
	№ ленты (площадки)	длина, м	ширина, м	радиус, м	площадь, га
10	сплошной перечет				2

Номера точек	Координаты	Румбы линий	Длина, м
0-1.	N: 54,0990° E: 42,9571°	СЗ 60	130
1-2.	N: 54,2420° E: 42,2074°	СВ 40	50
2-3.	N: 54,3457° E: 42,4342°	С 0	30
3-4.	N: 54,4271° E: 42,4186°	З 90	60
4-5.	N: 54,3600° E: 42,5408°	С 0	30
5-6.	N: 54,2771° E: 42,4212°	З 90	30
6-7.	N: 54,2368° E: 42,3550°	СЗ 30	60
7-8.	N: 54,2328° E: 42,3824°	ЮЗ 30	50
8-9.	N: 54,3421° E: 42,5671°	Ю 0	50
9-10.	N: 54,3273° E: 42,5918°	ЮЗ 10	140
10-1.	N: 54,2608° E: 42,5013°	СЗ 20	250

Исполнитель работ по проведению лесопатологических обследований:

ФИО: Нечин С.Ю. Подпись: 

Дата составления документа: 31.01.2018 Телефон: 373710

Приложение 1.1
к акту лесопатологических обследований

Результаты проведения лесопатологических обследований лесных насаждений за январь 2018 г.
(месяц)

Субъект Российской Федерации Рязанская область
Лесничество (лесопарк) Сасовское
Участковое лесничество Кустарёвское
Урочище (лесная дача)

1	2	3	4	5	6	7	Таксационная характеристика лесного насаждения								17	18	Распределение деревьев по категориям состояния, % от запаса										29	30	31	32	Рекомендуемые мероприятия			
							8	9	10	11	12	13	14	15			16	19	20	21	22	23	24	25	26	27					28	33	34	
Номер квартала	Номер выдела	Площадь выдела, га	Целевое назначение лесов	Категория защитных лесов	Номер лесопатологического выдела	Площадь лесопатологического выдела, га	состав	порода	возраст	средняя высота, м	средний диаметр, см	тип леса	полнота	бонитет	запас, куб. м/га	Число деревьев на пробе, шт.	без признаков ослабления	ослабленные	сильно ослабленные	усыхающие	свежий сухостой	старый сухостой	свежий ветровал	старый ветровал	свежий бурелом	старый бурелом	аварийные деревья	Признаки повреждения деревьев	Доля повреждённых деревьев, %	Причина ослабления, повреждения	Подлежит рубке, %	Вид	площадь, га	
93	57	1,4	Защитные леса	Защитные леса			БС4Б	С	90	27	36	ССЛ	0,6	1	300	41	3	2	3								206	5	821		УНД	1,4		
								Б				Ж				45	29	18										3						
Итого по насаждению																326	48	31	21									8				УНД	1,4	

ФИО Нечин С.Ю.

Подпись

Дата составления документа

31.01.2018

Телефон

373710

