



УТВЕРЖДАЮ:

Заместитель министра
природопользования
Рязанской области

И.В. Иренкова

Дата: 13 февраля 2018 г.

И.В. Иренкова

**Акт
лесопатологического обследования № 37 /2018**

лесных насаждений

Шацкого
Рязанской области

лесничества
(субъект РФ)

Способ лесопатологического обследования:

1. Визуальный

2. Инструментальный

Место проведения

Участковое лесничество	Урочище (дача)	Квартал (кварталы)	Выдел (выделы)	Площадь, га
Подгорновское		104	9	5,0

Лесопатологическое обследование проведено на общей площади 5,0 га.

Визуальное лесопатологическое обследование

Наземное

Дистанционное

1.1. На площади **5 га** фактическая таксационная характеристика лесного насаждения соответствует (не соответствует) таксационному описанию (нужное подчеркнуть). Причины не соответствия:

Список участков с выявленными несоответствиями приведен в приложении 1 к настоящему Акту.

1.2. Лесные насаждения с нарушенной и утраченной устойчивостью выявлены на площади **5 га**

Участковое лесничество	Урочеще(дача)	Площадь, га		Причина ослабления (гибели)
		с нарушенной устойчивостью	с утраченной устойчивостью	
Подгорновское			5	358,773,821,824
Итого			5	

Состояние обследованных лесных насаждений приведено в приложениях 1.1-1.4 к Акту в зависимости от метода проведения ЛПО

1.3. В обследуемых лесных участках прогнозируется:

Прогноз	Площадь, га
Ослабление лесных насаждений	
Усыхание лесных насаждений различной степени	
Развитие очагов вредных организмов	

1.4. Обнаружено загрязнение лесного участка отходами и выбросами: промышленными

бытовыми

<input type="checkbox"/>
<input type="checkbox"/>

Вид загрязнения	Размер загрязнения			Объем, кубм	Площадь загрязнения, га
	длина	ширина	высота		

5. ЗАКЛЮЧЕНИЕ

Оценка текущего санитарного и лесопатологического состояния лесных насаждений, назначенные профилактические мероприятия по защите лесов, агитационные мероприятия:

На площади **5 га** требуется проведение лесопатологического обследования инструментальным способом.

Дата проведения обследований

23.09.2017

Исполнитель работ по проведению лесопатологических обследований:

ФИО

Нечин С. Ю.



Подпись

Инструментальное обследование лесного участка

1. Фактическая таксационная характеристика лесного насаждения соответствует (не соответствует) (нужное подчеркнуть) таксационному описанию. Причины несоответствия:

Ведомость лесных участков с выявленными несоответствиями таксационным описаниям приведена в приложении 1 к Акту.

2. Состояние насаждений: с нарушенной устойчивостью

с утраченной устойчивостью

причины повреждения:

трутовик ложный осиновый, изменение уровня грунтовых вод под действием почвенно-климатических факторов, ветровал, морозы

В том числе:

заселено (отработано) стволовыми вредителями

Вид вредителя	Порода	Встречаемость (% заселённых деревьев)	Степень заселения лесного насаждения (слабая, средняя, сильная)

Повреждено огнём

Вид пожара	Порода	Состояние корневых лап		Состояние корневой шейки		Подсушивание луба	
		% поврежденных огнём корней	% деревьев с данным повреждением	ожог корневой шейки по окружности (1/4; 2/4; 3/4; более 3/4)	% деревьев с данным повреждением	по окружности (1/4; 2/4; 3/4; более 3/4)	% деревьев с данным повреждением

Поражено болезнями

Вид болезни	Порода	Встречаемость (% поражённых деревьев)	Степень поражения лесного насаждения (слабая, средняя, сильная)
трутовик ложный осиновый	осина	20	сильная

3. Выборке подлежит **54** % деревьев по запасу
 в т.ч.: ослабленных % (причины назначения)
 сильно ослабленных **15** % (трутовик ложный осиновый)
 усыхающих **7** % (трутовик ложный осиновый)
 свежего сухостоя **7** %, в т.ч.: свежего ветровала %
 свежего бурелома **0** %
 старого ветровала **7** %
 в т.ч.: старого бурелома **0** %
 старого сухостоя **18** %

4. Полнота лесного насаждения после уборки деревьев, подлежащих рубке, составит **0,2**

Критическая полнота для данной категории лесных насаждений составляет **0,3**

полнота насаждения снижается ниже критической требуется проведение сплошной санитарной рубки

5. ЗАКЛЮЧЕНИЕ

Согласно Водного Кодекса РФ статья 65 п. 4, ширина водоохранной зоны 200 м, участок расположен на расстоянии 2750 метров. (не входит в водоохранную зону реки Выша)

С целью предотвращения негативных процессов или снижения ущерба от их воздействия назначено:

Участковое лесничество	Урочище (дача)	Квартал	Выдел	Площадь, выдела, га	Вид мероприятия	Площадь, мероприятия, га	Порода	Запас на выдел, кубм	Крайние сроки проведения
Подгорновское	0	104	9	5	ССР	5	ОС	940	2020

Ведомость перечета деревьев назначенных в рубку и абрис лесного участка прилагаются (приложение 2 и 3 к Акту)

6. Меры по обеспечению возобновления **в соответствии с "Правилами лесовосстановления"**

7. Мероприятия, необходимые для предупреждения повреждения или поражения смежных насаждений
сбор порубочных остатков с последующим сжиганием в не пожароопасный период, в смежных насаждениях осуществлять надзор за распространением вредителей и болезней.

8. Сведения для расчёта понижающего коэффициента стоимости древесины:

год образования старого сухостоя

2016

основная причина повреждения древесины

трутовик ложный осиновый, изменение уровня грунтовых вод под действием почвенно-климатических факторов, ветровал, морозы

Дата проведения обследований

23.09.2017

Исполнитель работ по проведению лесопатологических обследований:

ФИО

Нечин С.Ю.

Подпись

Ведомость перечета деревьев назначенных в рубку

ВРЕМЕННАЯ ПРОБНАЯ ПЛОЩАДЬ №

Субъект Российской Федерации	<input type="text" value="Рязанская область"/>						
Лесничество (лесопарк)	<input type="text" value="Щацкое"/>	Квартал	<input type="text" value="104"/>	Выдел	<input type="text" value="9"/>		
Площадь	5 га,						
Номер очага вредных организмов	<input type="text"/>	Размер пробной площади	<input type="text" value="0,4"/>			га	
Таксационная характеристика:							
Тип леса	<input type="text" value="ССЛЖ"/>	Состав	<input type="text" value="лослпднб"/>	Возраст	<input type="text" value="75"/>	Бонитет	<input type="text" value="1"/>
Полнота	<input type="text" value="0,5"/>	Запас на га	<input type="text" value="190"/>	Возобновление	<input type="text" value="нет"/>		

Время и причина ослабления лесного насаждения
трутовик ложный осиновый, изменение уровня грунтовых вод под действием почвенно-климатических факторов, ветровал, морозы

Тип очага вредных организмов: эпизодический, хронический (подчеркнуть)

Фаза развития очага вредных организмов: начальная, нарастания численности, собственно вспышка, кризис (подчеркнуть)

Состояние лесного насаждения, намечаемые мероприятия

Средневзвешенная категория насаждения 3,3

Насаждение с утраченной устойчивостью. Требуется проведение сплошной санитарной рубки.

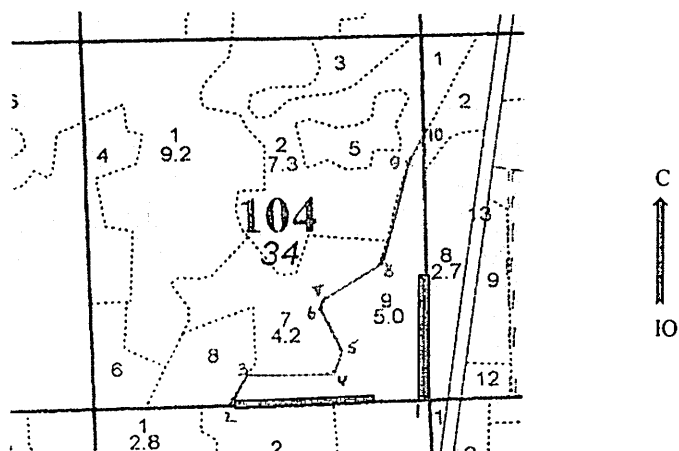
Исполнитель работ по проведению лесопатологических обследований:

ФИО *Нечин С.Ю.* Подпись 

Дата составления документа *31.01.2018* Телефон *373710*

Абрис участка

М 1:10000



Номер выдела	Ленты (круговой площадки) перечёта				
	№ ленты (площадки)	длина, м	ширина, м	радиус, м	площадь, га
9	1	200	10		0,2
	2	200	10		0,2

Номера точек	Координаты	Азимуты линий	Длина, м
1-2.	N: 53 58,884 E: 42 02,785	260	305
2-3.	N: 53 58,846 E: 42 02,507	26	61
3-4.	N: 53 58,873 E: 42 02,539	82	127
4-5.	N: 53 58,870 E: 42 02,655	18	47
5-6.	N: 53 58,892 E: 42 02,676	325	66
6-7.	N: 53 58,925 E: 42 02,652	352	21
7-8.	N: 53 58,936 E: 42 02,652	45	112
8-9.	N: 53 58,970 E: 42 02,736	7	166
9-10.	N: 53 59,056 E: 42 02,781	22	59
10-1.	N: 53 59,082 E: 42 02,810	173	444

Исполнитель работ по проведению лесопатологических обследований:

ФИО

Нечин С.Ю.

Подпись

Дата составления документа

31.01.2018

Телефон

373710

Результаты проведения лесопатологических обследований лесных насаждений за февраль 2018 г.
(Месяц)

Субъект Российской Федерации Рязанская область
Лесничество (лесопарк) Шапко
Участковое лесничество Подгорновское
Урочище (лесная дача) _____

№	Квартал	Выдел	Площадь выдела, га	Целевое назначение лесов	Категория защитных лесов	№ лесопатологического выдела	Площадь лесопатологического выдела, га	Таксационная характеристика лесного насаждения													Распределение деревьев по категориям состояния, % от запаса								Признаки повреждения деревьев	Доля повреждённых деревьев, %	Причина ослабления, повреждения	Подлежит рубке, %	вид	площадь, га
								состав	порода	возраст	средняя высота, м	средний диаметр, см	тип леса	полнота	бонитет	запас, куб. м/га	Число деревьев на пробе, шт.	без признаков ослабления	ослабленные	сильно ослабленные	усыхающие	свежий сухостой	старый сухостой	свежий ветровал	старый ветровал	свежий бурелом	старый бурелом	аварийные деревья						
1	2	3	4	5	6	7	8	9	10	11	12	13	14	15	16	17	18	19	20	21	22	23	24	25	26	27	28	29	30	31	32	33	34	
104	9	5		Защитные леса	запр. Пол. Лес. Вдоль вод.		40С4ЛП1ДН1Б	ОС	75	26	30	ССЛ	0,5	1	190	39	28	9	15	7	7	5					801,114,206,161	20	5	358,773,821,824	40	ССР	5	
								ЛП				Ж				124		3				7							5	7		ССР		
								ДН								15																		
								Б								14																		
Итого по насаждению																192	28	15	18	7	7	18												

ФИО Нечин С.Ю.

Подпись

Дата составления документа

31.01.2018 Телефон

373710

ПОДГОРНОВСКОЕ участковое лесничество Категория защитности ЗАПР.ПОЛ.ЛЕС.ВДОЛЬ ВОД.ОБЪЕКТ. Квартал 104

ПОДГОРНОВСКОЕ участковое лесничество													Категория защитности ЗАПР.ПОЛ.ЛЕС.ВДОЛЬ ВОД.ОБЪЕКТ.					Квартал 104					
№	Пло- щадь	Состав. подрост, по: ва, рельеф, особенн: ости выдела. Отмет: ка о порослевом происх. Наимен. кат: ег. незалес. земель: Хар. лесных культур Кадастров. оценка	Я: Вы- со-мент: Р: та ле- У: я- ру- С: са- :	Эле- мент: ра со- ст та ет: во: во: те:	Воз- вы- Ди: Кл: Гр: Бо:	Вы- Ди: Кл: Гр: Бо:	Д: ас: с: уп: па: ни: с: па: ни: с: па: ни:	Т: ас: с: уп: па: ни: с: па: ни:	Тип ТЛУ	Полн: ота	Запас сыро- раст. леса, дес. МЗ	рост. ас:	Кл: ас:	Запас на выделе, дес. МЗ	с: су- ре- еди- захламлен. Хозяйственные:	с: су- ре- еди- захламлен. Хозяйственные:	с: су- ре- еди- захламлен. Хозяйственные:	с: су- ре- еди- захламлен. Хозяйственные:	с: су- ре- еди- захламлен. Хозяйственные:				
1	2	3	4	5	6	7	8	9	10	11	12	13	14	15	16	17	18	19	20	21	22	23	24

подлесок: ЛЩ БРК Р ГУСТОЙ
СОСТАВ НЕОДНОРОДНЫЙ, ПОЛНОТА НЕРАВНОМЕРНАЯ
селекционная оценка: НОРМАЛЬНЫЕ

6	1,4	5ЛП2В2ОС1КЛО	1	5	ЛП	10	5	4	1	1	2	ССЛЖ	1,0	5	7	4							
					Б							С2				1							
					ОС											1							
					КЛО											1							

подлесок: Р ЛЩ РЕДКИЙ
культуры-07 г., ВСПАШКА БОРОЗД, ПОСАДКА РУЧНАЯ, размещение 3,5*0,5 м, 5700 шт/га, состояние ПОГИБШИЕ, ЗАГЛУШЕНИЕ ЛИСТВ. ПОР.

7	4,2	5С2Д1ОС1ЛП1Б+КЛО	1	25	С	70	26	26	4	3	1А	ССЛЖ	0,6	28	118	59	1	13	6				
					Д		23	24				В2				23	2						
					ОС		26	28								12	3						
					ЛП		21	18								12	1						
					В		25	26								12	3						

подрост: 10КЛО (15) 3,0 м, 1,0 тыс.шт/га
подлесок: ЛЩ Р БРК ГУСТОЙ
повреждение ВЫСЫХАНИЕ, БЕРЕЗА, СИЛЬНАЯ ПОВРЕЖДЕННОСТЬ
СОСТАВ НЕОДНОРОДНЫЙ, ПОЛНОТА НЕРАВНОМЕРНАЯ
селекционная оценка: НОРМАЛЬНЫЕ

8	1,9	9ОС1ЛП+ДН+В	1	26	ОС	80	27	32	8	4	1	ССЛЖ	0,7	30	57	51	3	4	2				
					ЛП		21	18				С2				6	1						

подрост: 10КЛО (20) 4,0 м, 2,0 тыс.шт/га
подлесок: Р ЛЩ КРЛ ГУСТОЙ
повреждение ФИТОВРЕДИТЕЛИ, ОСИНА, СИЛЬНАЯ ПОВРЕЖДЕННОСТЬ, ЛОЖНЫЙ ТРУТОВИК
ПОЛНОТА НЕРАВНОМЕРНАЯ, ВЫСОТА ВАРЬИРУЕТ, ВОНИТЕТ ВАРЬИРУЕТ

9	5,0	4ОС4ЛП1ДН1Б+КЛО	1	24	ОС	75	26	30	8	4	1	ССЛЖ	0,5	19	95	38	3	20	10				
					ЛП		21	18				В2				38	1						
					ДН		22	26								10	3						
					Б		25	26								9	3						

подрост: 10КЛО (15) 3,0 м, 2,5 тыс.шт/га
подлесок: ЛЩ Р БРК ГУСТОЙ
повреждение ВЫСЫХАНИЕ, ОСИНА, СРЕДНЯЯ ПОВРЕЖДЕННОСТЬ повреждение ФИТОВРЕДИТЕЛИ, ОСИНА, СИЛЬНАЯ ПОВРЕЖДЕННОСТЬ, ЛОЖНЫЙ ТРУТОВИК
СОСТАВ НЕОДНОРОДНЫЙ, ПОЛНОТА НЕРАВНОМЕРНАЯ, НАСАЖДЕНИЕ РАЗНОВОЗРАСТНОЕ

10	,5	ПРОСЕКИ КВАРТАЛЬНЫЕ																					
		ширина 4,0 м, протяженность 1,2 км, ЗАРОСШАЯ																					

Итого по кварталу														884		108							
34,0																							

по составляющим породам

