



УТВЕРЖДАЮ:

Заместитель министра  
природопользования  
Рязанской области  
Н.В. Иренкова

Дата: 13 февраля 2018 г.

**АКТ**  
**лесопатологического обследования № 35 /2018**

лесных насаждений Шацкого лесничества  
Рязанской области (субъект РФ)

Способ лесопатологического обследования:

1. Визуальный

2. Инструментальный

Место проведения

Участковое лесничество	Урочище (дача)	Квартал (кварталы)	Выдел (выделы)	Площадь, га
Подгорновское		104	1	9,2

Лесопатологическое обследование проведено на общей площади 4,7 га.

### Визуальное лесопатологическое обследование

Наземное

Дистанционное

1.1. На площади 9,2 га фактическая таксационная характеристика лесного насаждения соответствует (не соответствует) таксационному описанию (нужное подчеркнуть). Причины не соответствия:

Список участков с выявленными несоответствиями приведен в приложении 1 к настоящему Акту.

1.2. Лесные насаждения с утраченной устойчивостью выявлены в 104 кв. 1 вид. на площади 4,7 га

Участковое лесничество	Урочеще(дача)	Площадь, га		Причина ослабления (гибели)
		с нарушенной устойчивостью	с утраченной устойчивостью	
Подгорновское			4,7	358,773,821,824
Итого			4,7	

Состояние обследованных лесных насаждений приведено в приложениях 1.1-1.4 к Акту в зависимости от метода проведения ЛПО

1.3. В обследуемых лесных участках прогнозируется:

Прогноз	Площадь, га
Ослабление лесных насаждений	
Усыхание лесных насаждений различной степени	
Развитие очагов вредных организмов	

1.4. Обнаружено загрязнение лесного участка отходами и выбросами: промышленными

бытовыми

Вид загрязнения	Размер загрязнения			Объём, кубм	Площадь загрязнения, га
	длина	ширина	высота		

### 5. ЗАКЛЮЧЕНИЕ

Оценка текущего санитарного и лесопатологического состояния лесных насаждений, назначенные профилактические мероприятия по защите лесов, агитационные мероприятия:

На площади 4,7 га требуется проведение лесопатологического обследования инструментальным способом

На площади 4,5 га не требуется проведение санитарно оздоровительных мероприятий

--

Дата проведения обследований

23.09.2017

Исполнитель работ по проведению лесопатологических обследований:

ФИО

Нечин С.Ю.

Подпись

## Инструментальное обследование лесного участка

1. Фактическая таксационная характеристика лесного насаждения соответствует (не соответствует) (нужное подчеркнуть) таксационному описанию. Причины несоответствия:

Ведомость лесных участков с выявленными несоответствиями таксационным описаниям приведена в приложении 1 к Акту.

2. Состояние насаждений: с нарушенной устойчивостью

с утраченной устойчивостью

причины повреждения:

трутовик ложный осиновый, изменение уровня грунтовых вод под действием почвенно-климатических факторов, ветровал, морозы

В том числе:

заселено (отработано) стволовыми вредителями

Вид вредителя	Порода	Встречаемость (% заселённых деревьев)	Степень заселения лесного насаждения (слабая, средняя, сильная)

Повреждено огнём

Вид пожара	Порода	Состояние корневых лап		Состояние корневой шейки		Подсушивание луба	
		% повреждённых огнём корней	% деревьев с данным повреждением	ожог корневой шейки по окружности (1/4; 2/4; 3/4; более 3/4)	% деревьев с данным повреждением	по окружности (1/4; 2/4; 3/4; более 3/4)	% деревьев с данным повреждением

Поражено болезнями

Вид болезни	Порода	Встречаемость (% поражённых деревьев)	Степень поражения лесного насаждения (слабая, средняя, сильная)
трутовик ложный осиновый	осина	22	сильная

3. Выборке подлежит **63** % деревьев по запасу  
 в т.ч.: ослабленных % (причины назначения)  
 сильно ослабленных **15** % (трутовик ложный осиновый)  
 усыхающих **7** % (трутовик ложный осиновый)  
 свежего сухостоя **7** %, в т.ч.: свежего ветровала **7** %  
 свежего бурелома **0** %  
 старого ветровала **0** %  
 в т.ч.: старого бурелома **0** %  
 старого сухостоя **27** %

4. Полнота лесного насаждения после уборки деревьев, подлежащих рубке, составит **0,2**

Критическая полнота для данной категории лесных насаждений составляет **0,3**

полнота насаждения снижается ниже критической требуется проведение сплошной санитарной рубки

## 5. ЗАКЛЮЧЕНИЕ

Согласно Водного Кодекса РФ статья 65 п. 4, ширина водоохранной зоны 200 м, участок расположен на расстоянии 2950 метров. ( не входит в водоохранную зону реки Выша)

С целью предотвращения негативных процессов или снижения ущерба от их воздействия назначено:

Участковое лесничество	Урочище (дача)	Квартал	Выдел	Площадь, выдела, га	Вид мероприятия	Площадь, мероприятия, га	Порода	Запас на выдел, кубм	Крайние сроки проведения
Подгорновское	0	104	1	9,2	ССР	4,7	ОС	940	2020

Ведомость перечета деревьев назначенных в рубку и абрис лесного участка прилагаются (приложение 2 и 3 к Акту)

6. Меры по обеспечению возобновления **в соответствии с "Правилами лесовосстановления"**
7. Мероприятия, необходимые для предупреждения повреждения или поражения смежных насаждений **сбор порубочных остатков с последующим сжиганием в не пожароопасный период, в смежных насаждениях осуществлять надзор за распространением вредителей и болезней.**
8. Сведения для расчёта понижающего коэффициента стоимости древесины:  
год образования старого сухостоя **2016**  
основная причина повреждения древесины **трутовик ложный осиновый, изменение уровня грунтовых вод под действием почвенно-климатических факторов, ветровал, морозы**

Дата проведения обследований **23.09.2017**

Исполнитель работ по проведению лесопатологических обследований:

ФИО

**Нечин С.Ю.**



Подпись

Ведомость перечета деревьев назначенных в рубку

ВРЕМЕННАЯ ПРОБНАЯ ПЛОЩАДЬ №

Субъект Российской Федерации	<input type="text" value="Рязанская область"/>						
Лесничество (лесопарк)	<input type="text" value="Шацкое"/>	Квартал	<input type="text" value="104"/>	Выдел	<input type="text" value="1"/>		
Площадь	<input type="text" value="4,7 га"/>						
Номер очага вредных организмов	<input type="text"/>	Размер пробной площади	<input type="text" value="0,38 га"/>				
Таксационная характеристика:							
Тип леса	<input type="text" value="ССЛЖ"/>	Состав	<input type="text" value="лосзапбыдн"/>	Возраст	<input type="text" value="75"/>	Бонитет	<input type="text" value="1"/>
Полнота	<input type="text" value="0,5"/>	Запас на га	<input type="text" value="200"/>	Возобновление	<input type="text" value="нет"/>		

Время и причина ослабления лесного насаждения

Тип очага вредных организмов: эпизодический, хронический (подчеркнуть)

Фаза развития очага вредных организмов: начальная, нарастания численности, собственно вспышка, кризис (подчеркнуть)

Состояние лесного насаждения, намечаемые мероприятия

Средневзвешенная категория насаждения

**Насаждение с утраченной устойчивостью. Требуется проведение сплошной санитарной рубки.**

Исполнитель работ по проведению лесопатологических обследований:

ФИО  Подпись

Дата составления документа  Телефон

## ВЕДОМОСТЬ ПЕРЕЧЕТА ДЕРЕВЬЕВ

Оборотная сторона

Порода: Осина

Ступени толщины, см	Количество деревьев по категориям состояния, шт.																	Всего деревьев по ступеням толщины	
	I	II	III	IV		V		VI			ветровал, бурелом			аварийные деревья			шт.	в т.ч. подлежат рубке, % от запаса	
				НЗ	З	НЗ	З	НЗ	З	О	НЗ	З	О	НЗ	З	О			
1	2	3	4	5	6	7	8	9	10	11	12	13	14	15	16	17	18	19	
8																			
12																			
16																			
20			5	1							2						8	4,6	
24			3	2		1		1			1						8	4,6	
28			2	1		2		1									6	3,4	
32			3	1		1		2			1						8	4,6	
36			2	2		2		1									7	4,0	
40			1								1						2	1,1	
44																			
48																			
52																			
56																			
60																			
Итого, % по запасу				15	7		7		6		5						40	40	
% деревьев				9	4		3		3		3						22	22	

Порода: Лица

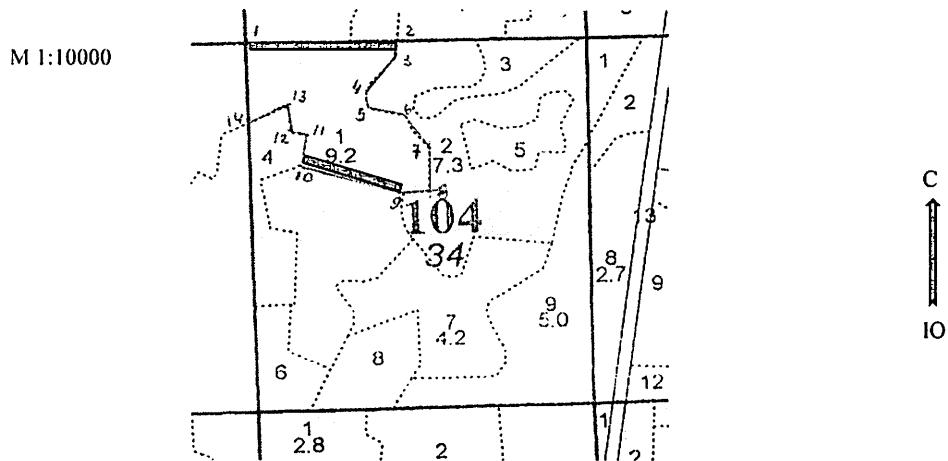
Ступени толщины, см	Количество деревьев по категориям состояния, шт.																	Всего деревьев по ступеням толщины	
	I	II	III	IV		V		VI			ветровал, бурелом			аварийные деревья			шт.	в т.ч. подлежат рубке, %	
				НЗ	З	НЗ	З	НЗ	З	О	НЗ	З	О	НЗ	З	О			
1	2	3	4	5	6	7	8	9	10	11	12	13	14	15	16	17	18	19	
8	6	6																12	
12	14	6																20	
16	10	6	2															18	
20	14	8	3															25	
24	12	2																14	
28	4																	4	
32																			
36																			
40																			
44																			
48																			
52																			
56																			
60																			
Итого, % по запасу	21	7	2															30	
% деревьев	34	16	3															53	

Порода: Береза

Ступени толщины, см	Количество деревьев по категориям состояния, шт.																	Всего деревьев по ступеням толщины	
	I	II	III	IV		V		VI			ветровал, бурелом			аварийные деревья			шт.	в т.ч. подлежат рубке, %	
				НЗ	З	НЗ	З	НЗ	З	О	НЗ	З	О	НЗ	З	О			
1	2	3	4	5	6	7	8	9	10	11	12	13	14	15	16	17	18	19	
8																			
12																			
16																			
20		2						4			1						7	2,9	
24								6			1						7	4,0	
28		2						7			1						10	4,6	
32		1						4									5	2,3	
36																			
40																			
44																			
48																			
52																			
56																			
60																			
Итого, % по запасу		3							15		2							20	
% деревьев		3							12		2							17	



Абрис участка



Номер выдела	Ленты (круговой площадки) перечёта				
	№ ленты (площадки)	длина, м	ширина, м	радиус, м	площадь, га
1	1	230	10		0,23
	2	150	10		0,15

Номера точек	Координаты	Азимуты линий	Длина, м
1-2.	N: 53 59,195 E: 42 02,331	81	233
2-3.	N: 53 59,192 E: 42 02,543	172	30
3-4.	N: 53 59,176 E: 42 02,542	213	78
4-5.	N: 53 59,145 E: 42 02,493	156	31
5-6.	N: 53 59,129 E: 42 02,500	98	62
6-7.	N: 53 59,119 E: 42 02,553	140	65
7-8.	N: 53 59,088 E: 42 02,582	175	68
8-9.	N: 53 59,052 E: 42 02,576	256	43
9-10.	N: 53 59,051 E: 42 02,537	278	163
10-11.	N: 53 59,079 E: 42 02,396	7	48
11-12.	N: 53 59,104 E: 42 02,409	280	27
12-13.	N: 53 59,109 E: 42 02,386	342	47
13-14.	N: 53 59,134 E: 42 02,380	235	66
14-1.	N: 53 59,120 E: 42 02,325	352	140

Исполнитель работ по проведению лесопатологических обследований:

ФИО

Нечин С.Ю.

Подпись

Дата составления документа

31.01.2018

Телефон

373710





