



УТВЕРЖДАЮ:

Заместитель министра
природопользования
Рязанской области

Н.В. Иренкова

Дата: 13 февраля 2018 г.

**Акт
лесопатологического обследования № 28 /2018**

лесных насаждений

Шацкого
Рязанской области

лесничества
(субъект РФ)

Способ лесопатологического обследования:

1. Визуальный

2. Инструментальный

Место проведения

Участковое лесничество	Урочище (дача)	Квартал (кварталы)	Выдел (выделы)	Площадь, га
Подгорновское		67	13	3,0

Лесопатологическое обследование проведено на общей площади 3,0 га.

Визуальное лесопатологическое обследование

Наземное

Дистанционное

1.1. На площади **3 га** фактическая таксационная характеристика лесного насаждения соответствует (не соответствует) таксационному описанию (нужное подчеркнуть). Причины не соответствия:

Список участков с выявленными несоответствиями приведен в приложении 1 к настоящему Акту.

1.2. Лесные насаждения с нарушенной и утраченной устойчивостью выявлены на площади 3 га

Участковое лесничество	Урочеще(дача)	Площадь, га		Причина ослабления (гибели)
		с нарушенной устойчивостью	с утраченной устойчивостью	
Подгорновское			3	358
Итого			3	

Состояние обследованных лесных насаждений приведено в приложениях 1.1-1.4 к Акту в зависимости от метода проведения ЛПО

1.3. В обследуемых лесных участках прогнозируется:

Прогноз	Площадь, га
Ослабление лесных насаждений	
Усыхание лесных насаждений различной степени	
Развитие очагов вредных организмов	

1.4. Обнаружено загрязнение лесного участка отходами и выбросами: **промышленными**

бытовыми

Вид загрязнения	Размер загрязнения			Объём, кубм	Площадь загрязнения, га
	длина	ширина	высота		

5. ЗАКЛЮЧЕНИЕ

Оценка текущего санитарного и лесопатологического состояния лесных насаждений, назначенные профилактические мероприятия по защите лесов, агитационные мероприятия:

На площади 3 га требуется проведение лесопатологического обследования инструментальным способом.

Дата проведения обследований

23.09.2017

Исполнитель работ по проведению лесопатологических обследований:

ФИО

Нечин С. Ю.

Подпись

Инструментальное обследование лесного участка

1. Фактическая таксационная характеристика лесного насаждения соответствует (не соответствует) (нужно подчеркнуть) таксационному описанию. Причины несоответствия:

Ведомость лесных участков с выявленными несоответствиями таксационным описаниям приведена в приложении I к Акту.

2. Состояние насаждений: с нарушенной устойчивостью

с утраченной устойчивостью

причины повреждения:

трутовик ложный осиновый, изменение уровня грунтовых вод под действием почвенно-климатических факторов, ветровал

В том числе:

заселено (отработано) стволовыми вредителями

Вид вредителя	Порода	Встречаемость (% заселённых деревьев)	Степень заселения лесного насаждения (слабая, средняя, сильная)

Повреждено огнём

Вид пожара	Порода	Состояние корневых лап		Состояние корневой шейки		Подсушивание луба	
		% повреждённых огнём корней	% деревьев с данным повреждением	ожог корневой шейки по окружности (1/4; 2/4; 3/4; более 3/4)	% деревьев с данным повреждением	по окружности (1/4; 2/4; 3/4; более 3/4)	% деревьев с данным повреждением

Поражено болезнями

Вид болезни	Порода	Встречаемость (% поражённых деревьев)	Степень поражения лесного насаждения (слабая, средняя, сильная)
Трутовик ложный осиновый	ОС	46	сильная

3. Выборке подлежит **70** % деревьев по запасу
 в т.ч.: ослабленных % (причины назначения)
 сильно ослабленных **27** % (трутовик ложный осиновый)
 усыхающих **8** % (трутовик ложный осиновый)
 свежего сухостоя **14** %, в т.ч.: свежего ветровала **9** %
 свежего бурелома **0** %
 старого ветровала **0** %
 в т.ч.: старого бурелома **0** %
 старого сухостоя **12** %

4. Полнота лесного насаждения после уборки деревьев, подлежащих рубке, составит **0,2**
 Критическая полнота для данной категории лесных насаждений составляет **0,3**
 снижение полноты ниже критической требует проведения сплошной санитарной рубки

5. ЗАКЛЮЧЕНИЕ

Согласно Водного Кодекса РФ статья 65 п. 4, ширина водоохранной зоны 200 м, участок расположен на расстоянии 2400 метров. (не входит в водоохранную зону реки Выша)

С целью предотвращения негативных процессов или снижения ущерба от их воздействия назначено:

Участковое лесничество	Урочище (дача)	Квартал	Выдел	Площадь, выдела, га	Вид мероприятия	Площадь, мероприятия, га	Порода	Запас на выдел, кубм	Крайние сроки проведения
Подгорновское	0	67	13	3	ССР	3	ОС	840	2020

Ведомость перечета деревьев назначенных в рубку и абрис лесного участка прилагаются (приложение 2 и 3 к Акту)

6. Меры по обеспечению возобновления

7. Мероприятия, необходимые для предупреждения повреждения или поражения смежных насаждений
сбор порубочных остатков с последующим сжиганием в не пожароопасный период, в смежных насаждениях осуществлять надзор за распространением вредителей и болезней.

8. Сведения для расчёта понижающего коэффициента стоимости древесины:

год образования старого сухостоя

2016

основная причина повреждения древесины

трутовик ложный осиновый, изменение уровня грунтовых вод под действием почвенно-климатических факторов, ветровал

Дата проведения обследований

23.09.2017

Исполнитель работ по проведению лесопатологических обследований:

ФИО

Нечин С.Ю.

Подпись

Ведомость перечета деревьев назначенных в рубку

ВРЕМЕННАЯ ПРОБНАЯ ПЛОЩАДЬ №

Субъект Российской Федерации	Рязанская область						
Лесничество (лесопарк)	Шацкое	Квартал	67	Выдел	13		
Площадь	3 га,						
Номер очага вредных организмов		Размер пробной площади	3 га				
Таксационная характеристика:							
Тип леса	ССЛЖ	Состав	70СЗЛП	Возраст	75	Бонитет	1
Полнота	0,7	Запас на га	280	Возобновление	нет		
Время и причина ослабления лесного насаждения	трутовик ложный осировый, изменение уровня грунтовых вод под действием почвенно-климатических факторов, ветровал						

Тип очага вредных организмов: эпизодический, хронический (подчеркнуть)

Фаза развития очага вредных организмов: начальная, нарастания численности, собственно вспышка, кризис (подчеркнуть)

Состояние лесного насаждения, намечаемые мероприятия

Средневзвешенная категория насаждения 3,3

Насаждение с утраченной устойчивостью. Требуется проведение сплошной санитарной рубки.

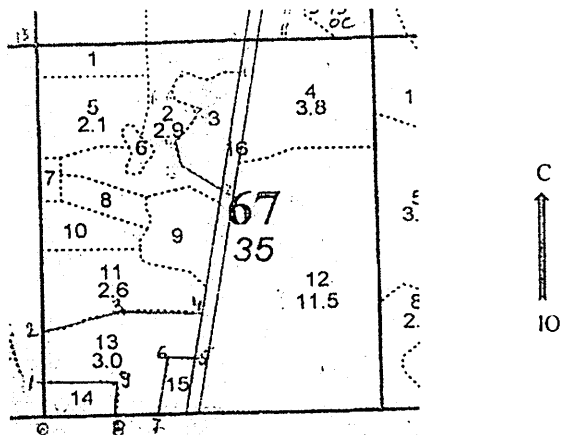
Исполнитель работ по проведению лесопатологических обследований:

ФИО	Нечин С.Ю.	Подпись
Дата составления документа	31.01.2018	Телефон

373710

Абрис участка

М 1:10000



Номер выдела	Ленты (круговой площадки) перечёта				
	№ ленты (площадки)	длина, м	ширина, м	радиус, м	площадь, га
13	сплошной пересчет				3

Номера точек	Координаты	Азимуты линий	Длина, м
0-1.	N 53 59,538 E 42 02,847	352	51
1-2.	N 53 59,565 E 42 02,849	352	89
2-3.	N 53 59,613 E 42 02,849	65	133
3-4.	N 53 59,631 E 42 02,966	86	127
4-5.	N 53 59,623 E 42 03,082	181	77
5-6.	N 53 59,582 E 42 03,067	268	43
6-7.	N 53 59,586 E 42 03,029	184	100
7-8.	N 53 59,534 E 42 03,006	262	63
8-9.	N 53 59,535 E 42 02,948	347	51
9-2.	N 53 59,563 E 42 02,946	262	106

Исполнитель работ по проведению лесопатологических обследований:

ФИО

Нечип С.Ю.

Подпись

Дата составления документа

31.01.2018

Телефон

373710

ПОДГОРНОВСКОЕ участковое лесничество										Категория защитности ЗАПР. ПОЛ. ЛЕС. ВДОЛЬ ВОД. ОБЪЕКТ.										Квартал 67				
№	Пло- щадь	Состав древост.	Подрост, покрыт	по: Я- со-	Вы- мент:	Эле- мент:	Воз- раст:	Вы- со-	Ди- ам:	Кл- сиф:	Гр- упп:	Бс- пос:	Тип леса	Полн- ота	Запас леса,	сырораст. лес, дес. МЗ	Кл- сиф:	Запас на выделе,	дес. МЗ	с- су-	ре- дин-	еди- нич-	захламблен. мероприятия	Хозяйственные
1	2	3	4	5	6	7	8	9	10	11	12	13	14	15	16	17	18	19	20	21	22	23	24	

подлесок: ЛЩ Р КРП СРЕДНИЙ
культуры-40 г., состояние ХОРОШИЕ
ПОЛНОТА НЕРАВНОМЕРНАЯ, ВЫСОТА ВАРЬИРУЕТ, БОНИТЕТ ВАРЬИРУЕТ, НАСАЖДЕНИЕ РАЗНОВОЗРАСТНОЕ
селекционная оценка: НОРМАЛЬНЫЕ

13	3,0	70СЗЛП+КЛО+С	1	25	ОС	75	27	28	8	4	1	ССЛЖ	0,7	28	84	59	3	5	6				
					ЛП	21	18					С2				25	2						
					С	160																	
						подрост: 10КЛО (20) 4,0 м, 2,0 тыс.шт/га																	
						подлесок: ЛЩ ЛП Р СРЕДНИЙ																	
						повреждение ФИТОВРЕДИТЕЛИ, ОСИНА, СИЛЬНАЯ ПОВРЕЖДЕННОСТЬ, ЛОЖНЫЙ ТРУТОВИК																	
						ПОЛНОТА НЕРАВНОМЕРНАЯ, НАСАЖДЕНИЕ РАЗНОВОЗРАСТНОЕ																	
14	,7	40СЗЛПДН1В1С+КЛО	1	24	ОС	65	26	28	7	4	1	ССЛЖ	0,6	23	16	6	3	1	1				
		+В			ЛП	20	16					С2				5	2						
					ДН	22	28									2	3						
					Б	25	26									2	3						
					С	27	26									1	1						
						подлесок: ЛЩ ЛЩ Р СРЕДНИЙ																	
						повреждение ФИТОВРЕДИТЕЛИ, ОСИНА, СИЛЬНАЯ ПОВРЕЖДЕННОСТЬ, ЛОЖНЫЙ ТРУТОВИК																	
						СОСТАВ НЕОДНОРОДНЫЙ, ПОЛНОТА НЕРАВНОМЕРНАЯ, НАСАЖДЕНИЕ РАЗНОВОЗРАСТНОЕ																	
15	,4	5ВЗЛП1ОС1КЛО	1	12	В	20	12	10	2	1	1	ССЛЖ	0,8	8	3	2		0					
					ЛП							С2				1							
					ОС																		
					КЛО																		
						подлесок: ЛЩ Р СРЕДНИЙ																	
						культуры-96 г., состояние ПОГИБИШИЕ, ЗАГЛУШЕНИЕ ЛИСТВ. ПОР.																	
16	1,3	ДОРОГА АВТОМОБ. ИСК. ПОК																					
		ОБЩЕГО ПОЛЬЗОВАНИЯ, АСФАЛЬТОБЕТОННАЯ, ширина 25,0 м, протяженность 0;6 км, СОСТОЯНИЕ УДОВЛЕТВОРИТЕЛЬНОЕ																					
17	,5	ПРОСЕКИ КВАРТАЛЬНЫЕ																					
		ширина 4,0 м, протяженность 1,2 км, ЗАРОСШАЯ																					
		Итого по кварталу														1009	57	1	49	4			
	35,0	по составляющим породам																					

С	415
ЛП	33
КЛО	38
Б	102
ОС	232
ЛП	189

РАСЧИСТКА

