



УТВЕРЖДАЮ:

Заместитель министра
природопользования
Рязанской области

Н.В. Иренкова

Дата: 13 февраля 2018 г.

АКТ
лесопатологического обследования № 25 /2018

лесных насаждений

Шацкого
Рязанской области

лесничества
(субъект РФ)

Способ лесопатологического обследования:

1. Визуальный

2. Инструментальный

Место проведения

Участковое лесничество	Урочище (дача)	Квартал (кварталы)	Выдел (выделы)	Площадь, га
Подгорновское		66	2	31,2

Лесопатологическое обследование проведено на общей площади 31,2 га.

Визуальное лесопатологическое обследование

Наземное

Дистанционное

1.1. На площади 31,2 га фактическая таксационная характеристика лесного насаждения соответствует (не соответствует) таксационному описанию (нужное подчеркнуть). Причины не соответствия:

Список участков с выявленными несоответствиями приведен в приложении 1 к настоящему Акту.

1.2. Лесные насаждения с нарушенной и утраченной устойчивостью выявлены на площади 31,2 га

Участковое лесничество	Урочеще(дача)	Площадь, га		Причина ослабления (гибели)
		с нарушенной устойчивостью	с утраченной устойчивостью	
Подгорновское			31,2	358,773,824
			31,2	
Итого				

Состояние обследованных лесных насаждений приведено в приложениях 1.1-1.4 к Акту в зависимости от метода проведения ЛПО

1.3. В обследуемых лесных участках прогнозируется:

Прогноз	Площадь, га
Ослабление лесных насаждений	
Усыхание лесных насаждений различной степени	
Развитие очагов вредных организмов	

1.4. Обнаружено загрязнение лесного участка отходами и выбросами: **промышленными**

бытовыми

Вид загрязнения	Размер загрязнения			Объем, кубм	Площадь загрязнения, га
	длина	ширина	высота		

5. ЗАКЛЮЧЕНИЕ

Оценка текущего санитарного и лесопатологического состояния лесных насаждений, назначенные профилактические мероприятия по защите лесов, агитационные мероприятия:

На площади 31,2 га требуется проведение лесопатологического обследования инструментальным способом

Дата проведения обследований

23.09.2017

Исполнитель работ по проведению лесопатологических обследований:

ФИО

Нечин С. Ю.

Подпись

Инструментальное обследование лесного участка

1. Фактическая таксационная характеристика лесного насаждения соответствует (не соответствует) (нужное подчеркнуть) таксационному описанию. Причины несоответствия:

Ведомость лесных участков с выявленными несоответствиями таксационным описаниям приведена в приложении 1 к Акту.

2. Состояние насаждений: с нарушенной устойчивостью

с утраченной устойчивостью

причины повреждения:

трутовик ложный осиновый, изменение уровня грунтовых вод под действием почвенно-климатических факторов, ветровал, морозы.

В том числе:

заселено (отработано) стволовыми вредителями

Вид вредителя	Порода	Встречаемость (% заселённых деревьев)	Степень заселения лесного насаждения (слабая, средняя, сильная)

Повреждено огнём

Вид пожара	Порода	Состояние корневых лап		Состояние корневой шейки		Подсушивание луба	
		% повреждённых огнём корней	% деревьев с данным повреждением	ожог корневой шейки по окружности (1/4; 2/4; 3/4; более 3/4)	% деревьев с данным повреждением	по окружности (1/4; 2/4; 3/4; более 3/4)	% деревьев с данным повреждением

Поражено болезнями

Вид болезни	Порода	Встречаемость (% поражённых деревьев)	Степень поражения лесного насаждения (слабая, средняя, сильная)
Трутовик ложный осиновый	ОС	20	сильная

3. Выборке подлежит	63 %
в т.ч.: ослабленных	% (причины назначения)
сильно ослабленных	33 % (трутовик ложный осиновый)
усыхающих	2 % (трутовик ложный осиновый)
свежего сухостоя	3 %
в т.ч.: свежего ветровала	4 %
свежего бурелома	0 %
старого ветровала	0 %
в т.ч.: старого бурелома	0 %
старого сухостоя	21 %

4. Полнота лесного насаждения после уборки деревьев, подлежащих рубке, составит	0,2
Критическая полнота для данной категории лесных насаждений составляет	0,3
снижение полноты ниже критической требует проведения сплошной санитарной рубки	

5. ЗАКЛЮЧЕНИЕ

Согласно Водного Кодекса РФ статья 65 п. 4, ширина водоохранной зоны 200 м, участок расположен на расстоянии 2700 метров. (не входит в водоохранную зону реки Выша)

С целью предотвращения негативных процессов или снижения ущерба от их воздействия назначено:

Участковое лесничество	Урочище (дача)	Квартал	Выдел	Площадь, выдела, га	Вид мероприятия	Площадь, мероприятия, га	Порода	Запас на выдел, кбм	Крайние сроки проведения
Подгорновское	0	66	2	31,2	ССР	31,2	ОС	7176	2020

Ведомость перечета деревьев назначенных в рубку и абрис лесного участка прилагаются (приложение 2 и 3 к Акту)

6. Меры по обеспечению возобновления

7. Мероприятия, необходимые для предупреждения повреждения или поражения смежных насаждений
сбор порубочных остатков с последующим сжиганием в не пожароопасный период, в смежных насаждениях осуществлять надзор за распространением вредителей и болезней.

8. Сведения для расчёта понижающего коэффициента стоимости древесины:
год образования старого сухостоя

2016

основная причина повреждения древесины

трутовик ложный осиновый, изменение уровня грунтовых вод под действием почвенно-климатических факторов, веровал, морозы.

Дата проведения обследований

23.09.2017

Исполнитель работ по проведению лесопатологических обследований:

ФИО

Нечин С.Ю.

Подпись

Ведомость перечета деревьев назначенных в рубку

ВРЕМЕННАЯ ПРОБНАЯ ПЛОЩАДЬ №

Субъект Российской Федерации	<input type="text" value="Рязанская область"/>						
Лесничество (лесопарк)	<input type="text" value="Шацкое"/>	Квартал	<input type="text" value="66"/>	Выдел	<input type="text" value="2"/>		
Площадь	<input type="text" value="31,2 га"/>						
Номер очага вредных организмов	<input type="text" value="1"/>	Размер пробной площади	<input type="text" value="2,5 га"/>				
Таксационная характеристика:							
Тип леса	<input type="text" value="ССЛЖ"/>	Состав	<input type="text" value="50СЗЛП1Б1ДН"/>	Возраст	<input type="text" value="85"/>	Бонитет	<input type="text" value="1"/>
Полнота	<input type="text" value="0,6"/>	Запас на га	<input type="text" value="230"/>	Возобновление	<input type="text" value="нет"/>		
Время и причина ослабления лесного насаждения	<input type="text" value="трутовик ложный осировый, изменение уровня грунтовых вод под действием почвенно-климатических факторов, ветровал, морозы."/>						

Тип очага вредных организмов: эпизодический, хронический (подчеркнуть)

Фаза развития очага вредных организмов: начальная, нарастания численности, собственно вспышка, кризис (подчеркнуть)

Состояние лесного насаждения, намечаемые мероприятия

Средневзвешенная категория насаждения

Насаждение с утраченной устойчивостью. Требуется проведение сплошной санитарной рубки.

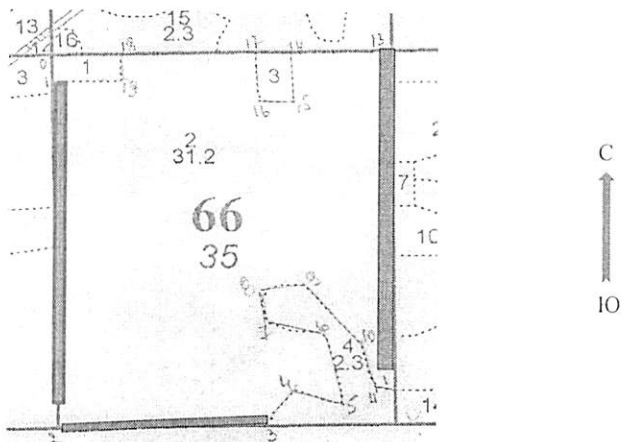
Исполнитель работ по проведению лесопатологических обследований:

ФИО Подпись

Дата составления документа Телефон

Абрис участка

M 1:10000



Номер выдела	Ленты (круговой площадки) перечёта				
	№ ленты (площадки)	длина, м	ширина, м	радиус, м	площадь, га
2	1	600	20		1,2
	2	300	10		0,3
	3	500	20		1

Номера точек	Координаты	Азимуты линий	Длина, м
0-1.	N 53 59,896 E 42 02,374	172	47
1-2.	N 53 59,871 E 42 02,368	172	609
2-3.	N 53 59,544 E 42 02,344	81	334
3-4.	N 53 59,540 E 42 02,650	27	73
4-5.	N 53 59,571 E 42 02,691	99	71
5-6.	N 53 59,558 E 42 02,752	343	111
6-7.	N 53 59,618 E 42 02,741	279	71
7-8.	N 53 59,631 E 42 02,680	301	54
8-9.	N 53 59,650 E 42 02,642	59	87
9-10.	N 53 59,666 E 42 02,717	130	126
10-11.	N 53 59,614 E 42 02,791	152	76
11-12.	N 53 59,575 E 42 02,811	89	34
12-13.	N 53 59,572 E 42 02,842	351	571
13-14.	N 53 59,880 E 42 02,860	262	152
14-15.	N 53 59,883 E 42 02,721	175	80
15-16.	N 53 59,840 E 42 02,714	262	51
16-17.	N 53 59,841 E 42 02,668	349	72
17-18.	N 53 59,880 E 42 02,667	263	212
18-19.	N 53 59,887 E 42 02,474	165	34
19-1.	N 53 59,869 E 42 02,476	262	118

Исполнитель работ по проведению лесопатологических обследований:

ФИО

Нечин С.Ю.

Подпись

Дата составления документа

31.01.2018

Телефон

373710

Результаты проведения лесопатологических обследований лесных насаждений за январь 2018 г.
(месяц)

Субъект Российской Федерации Рязанская область
Лесничество (лесопарк) Шацкое
Участковое лесничество Подорновское
Урочище (лесная дача) _____

1	2	3	4	5	6	7	Таксационная характеристика лесного насаждения										Распределение деревьев по категориям состояния, % от запаса										33	34						
							8	9	10	11	12	13	14	15	16	17	18	19	20	21	22	23	24	25	26	27			28	29	30	31	32	
Номер квартала	Номер выдела	Площадь выдела, га	Целевое назначение лесов	Категория защитных лесов	Номер лесопатологического выдела	Площадь лесопатологического выдела, га	состав	порода	возраст	средняя высота, м	средний диаметр, см	тип леса	полнота	бонитет	запас, куб. м/га	Число деревьев на пробе, шт.	без признаков ослабления	ослабленные	сильно ослабленные	усыхающие	свежий сухостой	старый сухостой	свежий ветровал	старый ветровал	свежий бурелом	старый бурелом	аварийные деревья	Признаки повреждения деревьев	Доля повреждённых деревьев, %	Причина ослабления, повреждения	Подлежит рубке, %	вид	площадь, га	
1	2	31,2	Защитные	Запр.пол.лес.вдоль вод.объект.			50СЗЛП1Б1ДН	ОС	85	27	36	ССЛ	0,6	1	230	1095	23	11	36	2	3	21	4										ССР	31,2
66	2	31,2						ЛП				Ж			663	20	8	2									801	20	358	50				
								Б							110	3	1	1									161	5	824	5				
								ДН							100	3																		
Итого по насаждению																1095	23	11	36	2	3	21	4								63	ССР	31,2	

ФИО Начин С.Ю.

Подпись

Дата составления документа

31.01.2018 Телефон

373710

