



УТВЕРЖДАЮ:

Заместитель министра
природопользования
Рязанской области

В.А. Русакова

Дата: 20 марта 2018 г.

**Акт
лесопатологического обследования № 229 /2018**

лесных насаждений

Спасское
Рязанской области

лесничества
(субъект РФ)

Способ лесопатологического обследования:

1. Визуальный

2. Инструментальный

Место проведения

Участковое лесничество	Урочище (дача)	Квартал (кварталы)	Выдел (выделы)	Площадь, га
Комсомольское		122	27	5,0

Лесопатологическое обследование проведено на общей площади 5,0 га.

Визуальное лесопатологическое обследование

Наземное

Дистанционное

1.1. На площади **5** га фактическая таксационная характеристика лесного насаждения соответствует (не соответствует) таксационному описанию (нужное подчеркнуть). Причины не соответствия:

Список участков с выявленными несоответствиями приведен в приложении 1 к настоящему Акту.

1.2. Лесные насаждения с нарушенной и утраченной устойчивостью выявлены в Комсомольском участковом лесничестве кв.122 вид.27 на площади 5 га

Участковое лесничество	Урочще(дача)	Площадь, га		Причина ослабления (гибели)
		с нарушенной устойчивостью	с утраченной устойчивостью	
Комсомольское		5		371
Итого		5		

Состояние обследованных лесных насаждений приведено в приложениях 1.1-1.4 к Акту в зависимости от метода проведения ЛПО

1.3. В обследуемых лесных участках прогнозируется:

Прогноз	Площадь, га
Ослабление лесных насаждений	
Усыхание лесных насаждений различной степени	
Развитие очагов вредных организмов	

1.4. Обнаружено загрязнение лесного участка отходами и выбросами: промышленными

бытовыми

Вид загрязнения	Размер загрязнения			Объём, кубм	Площадь загрязнения, га
	длина	ширина	высота		

5. ЗАКЛЮЧЕНИЕ

Оценка текущего санитарного и лесопатологического состояния лесных насаждений, назначенные профилактические мероприятия по защите лесов, агитационные мероприятия:

На площади 5 га требуется проведение лесопатологического обследования инструментальным способом.

Дата проведения обследований

22.08.2017

Исполнитель работ по проведению лесопатологических обследований:

ФИО

Нечин С. Ю.

Подпись

Инструментальное обследование лесного участка

1. Фактическая таксационная характеристика лесного насаждения соответствует (не соответствует) (нужное подчеркнуть) таксационному описанию. Причины несоответствия:

Ведомость лесных участков с выявленными несоответствиями таксационным описаниям приведена в приложении 1 к Акту.

2. Состояние насаждений: с нарушенной устойчивостью

с утраченной устойчивостью

причины повреждения:

Смоляной рак

В том числе:

заселено (отработано) стволовыми вредителями

Вид вредителя	Порода	Встречаемость (% заселённых деревьев)	Степень заселения лесного насаждения (слабая, средняя, сильная)

Повреждено огнём

Вид пожара	Порода	Состояние корневых лап		Состояние корневой шейки		Подсушивание луба	
		% повреждённых огнём корней	% деревьев с данным повреждением	ожог корневой шейки по окружности (1/4; 2/4; 3/4; более 3/4)	% деревьев с данным повреждением	по окружности (1/4; 2/4; 3/4; более 3/4)	% деревьев с данным повреждением

Поражено болезнями

Вид болезни	Порода	Встречаемость (% поражённых деревьев)	Степень поражения лесного насаждения (слабая, средняя, сильная)
Смоляной рак	Сосна	7	

3. Выборке подлежит	5	% деревьев по запасу
в т.ч.: ослабленных		% (причины назначения)
сильно ослабленных	0	% (причины назначения)
усыхающих	2	% (смоляной рак)
свежего сухостоя	1	%,
в т.ч.: свежего ветровала	0	%
свежего бурелома	0	%
старого ветровала	0	%
в т.ч.: старого бурелома	0	%
старого сухостоя	2	%

4. Полнота лесного насаждения после уборки деревьев, подлежащих рубке, составит

0,8

Критическая полнота для данной категории лесных насаждений составляет

0,3

5. ЗАКЛЮЧЕНИЕ

С целью предотвращения негативных процессов или снижения ущерба от их воздействия назначено:

Участковое лесничество	Урочище (дача)	Квартал	Выдел	Площадь, выдела, га	Вид мероприятия	Площадь, мероприятия, га	Порода	Запас на выдел, кубм	Крайние сроки проведения
Комсомольское	0	122	27	5	ВСП	5	С	105	2019

Ведомость перечета деревьев назначенных в рубку и абрис лесного участка прилагаются (приложение 2 и 3 к Акту)

6. Меры по обеспечению возобновления

7. Мероприятия, необходимые для предупреждения повреждения или поражения смежных насаждений
 сбор порубочных остатков с последующим сжиганием в не пожароопасный период, в смежных насаждениях осуществлять надзор за распространением вредителей и болезней.

8. Сведения для расчёта понижающего коэффициента стоимости древесины:

год образования старого сухостоя

2014

основная причина повреждения древесины

Смоляной рак

Дата проведения обследований

22.08.2017

Исполнитель работ по проведению лесопатологических обследований:

ФИО

Нечин С.Ю



Подпись

Ведомость перечета деревьев назначенных в рубку

ВРЕМЕННАЯ ПРОБНАЯ ПЛОЩАДЬ №

Субъект Российской Федерации	<input type="text" value="Рязанская область"/>						
Лесничество (лесопарк)	<input type="text" value="Спасское"/>	Квартал	<input type="text" value="122"/>	Выдел	<input type="text" value="27"/>		
Площадь	<input type="text" value="5"/>	га,					
Номер очага вредных организмов	<input type="text"/>	Размер пробной площади	<input type="text" value="0,4"/>	га			
Таксационная характеристика:							
Тип леса	<input type="text" value="СБР"/>	Состав	<input type="text" value="10С"/>	Возраст	<input type="text" value="85"/>	Бонитет	<input type="text" value="1"/>
Полнота	<input type="text" value="0,8"/>	Запас на га	<input type="text" value="420"/>	Возобновление	<input type="text" value="нет"/>		

Время и причина ослабления лесного насажде 2014,смоляной рак

Тип очага вредных организмов: эпизодический, хронический (подчеркнуть)

Фаза развития очага вредных организмов: начальная, нарастания численности, собственно вспышка, кризис (подчеркнуть)

Состояние лесного насаждения, намечаемые мероприятия

Средневзвешенная категория насаждения 1,6

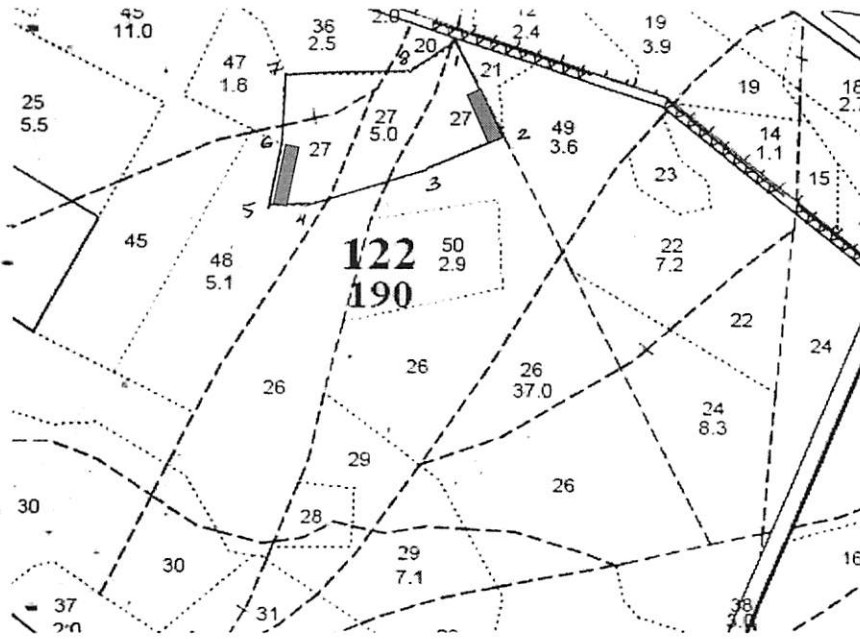
Насаждение с нарушенной устойчивостью. Требуется проведение выборочной санитарной рубки.

Исполнитель работ по проведению лесопатологических обследований:

ФИО	<i>Нечин С.Ю.</i>	Подпись
Дата составления документа	16.03.2018 г	Телефон 373710

Абрис участка

М 1:10000



Номер выдела	Ленты (круговой площадки) перечёта				
	№ ленты (площадки)	длина, м	ширина, м	радиус, м	площадь, га
27	1	100	20		0.2
	2	100	20		0.2

Номера точек	Координаты		Азимуты линий	Длина, м
1-2.	N54°32,077	E40°11,206	144	164
2-3.	N54°31,998	E40°11,272	234	134
3-4.	N54°31,967	E40°11,159	243	140
4-5.	N54°31,945	E40°11,035	258	81
5-1.	N54°31,944	E40°10,961	1	93
	N54°31,993	E40°10,978	354	106
	N54°32,050	E40°10,985	79	169
	N54°32,050	E40°11,142	44	85

Условное обозначение:



ю проведению лесопатологических обследований:

ФИО

Нечин С.Ю

Подпись

авления документа

Телефон

373710

16.03.2018 г

Результаты проведения лесопатологических обследований лесных насаждений за март 2018 г. (месяц)

Субъект Российской Федерации Рязанская область
Лесничество (лесопарк) Спасское
Участковое лесничество Комсомольское
Урочище (лесная дача) _____

1	2	3	4	5	6	7	Таксационная характеристика лесного насаждения								17	Распределение деревьев по категориям состояния, % от запаса												30	31	32	Рекомендуемые мероприятия									
							8	9	10	11	12	13	14	15		16	18	19	20	21	22	23	24	25	26	27	28				33	34								
122	27	5	зашитные	зеленая зона	Категория защитных лесов	номер лесопатологического выдела	площадь лесопатологического выдела, га	состав	порода	возраст	средняя высота, м	средний диаметр, см	тип леса	полнота	бонитет	запас, куб. м/га	число деревьев на пробе, шт.	без признаков ослабления	ослабленные	сильно ослабленные	выходящие	свежий сухостой	старый сухостой	свежий ветровал	старый ветровал	свежий бурелом	старый бурелом	аварийные деревья	доля поврежденных деревьев, %	причина ослабления, повреждения	доля кит рубке, %	вид	площадь, га							
								10С	С	85	27	32	СБР	0,8	1	420	144	61	27	7	2	1	2	23	24	25	26	27	28	29	7	371	5	ВСР	5,0					
Итого по насаждению:																		144	61	27	7	2	1	2	808,114,104										7			5	ВСР	5,0

ФИО

Нечин С.Ю

Дата составления документа 16.03.2018 г Телефон 373710

Уч.лесничество Комсомольское

Категория защитности ЗЕЛЕННЫЕ ЗОНЫ

Квартал 122

Уч.лесничество Комсомольское													Категория защитности ЗЕЛЕННЫЕ ЗОНЫ						Квартал 122				
№	Пло- щадь	Состав. Подрост, по: длесок покров, поч:	Я:Вы- со:	Эле- мент:	Воз- ра:	Вы- со:	Ди: ам:	Кл: с:	Гр: па:	Бо: ни:	Тип леса	Полн: ота	Запас сыро- раст. лес, дес. М3	Кл: ас:	Запас на выделе, дес. М3								
де- ла	га	ости выдела. Отмет: ка о порослевом : происх. Наимен. кат:	У:я- ру-	ле- са	ст: та	ет: во:	во: те:	ер: ер:	ТЛУ	оша- дей	1	на	общи- й в т.ч. по : со- сав:	хо- сто- я: : ва:	ди- н:	ни- че: дер.	захламлен. общий:	Хозяйственные мероприятия лик-					
: 1	: 2	: 3	: 4	: 5	: 6	: 7	: 8	: 9	: 10	: 11	: 12	: 13	: 14	: 15	: 16	: 17	: 18	: 19	: 20	: 21	: 22	: 23	: 24

озу: ДРУГИЕ ОСОБО ЗАЩИТНЫЕ УЧАСТКИ

25 5,5 лесные культуры
10С 1 28 С 125 28 40 7 4 2 СБР
А2 0,5 28 154 154 1

подлесок: МЖ СРЕДНИЙ
культуры-92 г., состояние УДОВЛЕТВОРИТЕЛЬНЫЕ
УЧ-КИ ЛЕСА ВОКР НАСЕЛ. ПУНКТОВ
селекционная оценка: НОРМАЛЬНЫЕ
озу: ДРУГИЕ ОСОБО ЗАЩИТНЫЕ УЧАСТКИ

26 37,0 лесные культуры
10С 1 28 С 125 28 40 7 4 2 СБР
А2 0,5 28 1036 1036 1 56

ВЫБОР. САНРУБК

подлесок: МЖ КРЛ СРЕДНИЙ
культуры-92 г., состояние УДОВЛЕТВОРИТЕЛЬНЫЕ
УЧ-КИ ЛЕСА ВОКР НАСЕЛ. ПУНКТОВ
селекционная оценка: НОРМАЛЬНЫЕ
озу: ДРУГИЕ ОСОБО ЗАЩИТНЫЕ УЧАСТКИ

27 5,0 лесные культуры
10С 1 27 С 85 27 32 5 3 1 СБР
А2 0,8 42 210 210 1 10

ВЫБОР. САНРУБК
15%

подлесок: МЖ КРЛ РЕДКИЙ
культуры-32 г., состояние ХОРОШИЕ
повреждение ФИТОВРЕДИТЕЛИ, СОСНА, СЛАБАЯ ПОВРЕЖДЕННОСТЬ, РАК-СЕРЯНКА
УЧ-КИ ЛЕСА ВОКР НАСЕЛ. ПУНКТОВ
селекционная оценка: НОРМАЛЬНЫЕ
озу: ДРУГИЕ ОСОБО ЗАЩИТНЫЕ УЧАСТКИ

28 ,8 10С 1 20 С 55 20 24 3 2 1 СБР
А2 0,8 29 23 23

подлесок: МЖ КРЛ РЕДКИЙ
УЧ-КИ ЛЕСА ВОКР НАСЕЛ. ПУНКТОВ
озу: ДРУГИЕ ОСОБО ЗАЩИТНЫЕ УЧАСТКИ

29 7,1 лесные культуры
10С 1 26 С 145 26 40 8 4 3 СБР
А2 0,4 20 142 142 1

подлесок: МЖ КРЛ СРЕДНИЙ
культуры-72 г., состояние УДОВЛЕТВОРИТЕЛЬНЫЕ
УЧ-КИ ЛЕСА ВОКР НАСЕЛ. ПУНКТОВ
селекционная оценка: НОРМАЛЬНЫЕ
озу: ДРУГИЕ ОСОБО ЗАЩИТНЫЕ УЧАСТКИ



Ковалева Вероника Александровна