



УТВЕРЖДАЮ:
Заместитель министра
природопользования
Рязанской области

В.А. Русакова

Дата: 20 марта 2018 г.

АКТ
лесопатологического обследования № 221 /2018

лесных насаждений Шелуховского лесничества
Рязанской области (субъект РФ)

Способ лесопатологического обследования:

1. Визуальный
2. Инструментальный

Место проведения

Участковое лесничество	Урочище (дача)	Квартал (кварталы)	Выдел (выделы)	Площадь, га
Песоченское		43	15	1,3

Лесопатологическое обследование проведено на общей площади 1,3 га.

Визуальное лесопатологическое обследование

Наземное

Дистанционное

1.1. На площади **1,3 га** фактическая таксационная характеристика лесного насаждения соответствует (не соответствует) таксационному описанию (нужное подчеркнуть). Причины не соответствия:

Список участков с выявленными несоответствиями приведен в приложении 1 к настоящему Акту.

1.2. Лесные насаждения с нарушенной и утраченной устойчивостью выявлены в Песоченском участковом лесничестве кв.43 вид.15 на площади 1,3 га

Участковое лесничество	Урочще(дача)	Площадь, га		Причина ослабления (гибели)
		с нарушенной устойчивостью	с утраченной устойчивостью	
Песоченское		1,3		371,773
Итого		1,3		

Состояние обследованных лесных насаждений приведено в приложениях 1.1-1.4 к Акту в зависимости от метода проведения ЛПО

1.3. В обследуемых лесных участках прогнозируется:

Прогноз	Площадь, га
Ослабление лесных насаждений	
Усыхание лесных насаждений различной степени	
Развитие очагов вредных организмов	

1.4. Обнаружено загрязнение лесного участка отходами и выбросами: промышленными

бытовыми

Вид загрязнения	Размер загрязнения			Объем, кубм	Площадь загрязнения, га
	длина	ширина	высота		

5. ЗАКЛЮЧЕНИЕ

Оценка текущего санитарного и лесопатологического состояния лесных насаждений, назначенные профилактические мероприятия по защите лесов, агитационные мероприятия:

На площади 1,3 га требуется проведение лесопатологического обследования инструментальным способом.

Дата проведения обследований

20.06.2017

Исполнитель работ по проведению лесопатологических обследований:

ФИО

Нечин С. Ю.



Подпись

Инструментальное обследование лесного участка

1. Фактическая таксационная характеристика лесного насаждения соответствует (не соответствует) (нужное подчеркнуть) таксационному описанию. Причины несоответствия:

Ведомость лесных участков с выявленными несоответствиями таксационным описаниям приведена в приложении 1 к Акту.

2. Состояние насаждений: с нарушенной устойчивостью

с утраченной устойчивостью

причины повреждения:

смоляной рак, изменение уровня грунтовых вод под действием почвенно климатических факторов.

В том числе:

заселено (отработано) стволовыми вредителями

Вид вредителя	Порода	Встречаемость (% заселённых деревьев)	Степень заселения лесного насаждения (слабая, средняя, сильная)

Повреждено огнём

Вид пожара	Порода	Состояние корневых лап		Состояние корневой шейки		Подсушивание луба	
		% поврежденных огнём корней	% деревьев с данным повреждением	ожог корневой шейки по окружности (1/4; 2/4; 3/4; более 3/4)	% деревьев с данным повреждением	по окружности (1/4; 2/4; 3/4; более 3/4)	% деревьев с данным повреждением

Поражено болезнями

Вид болезни	Порода	Встречаемость (% поражённых деревьев)	Степень поражения лесного насаждения (слабая, средняя, сильная)
смоляной рак	С	7	

3. Выборке подлежит	8	% деревьев по запасу
в т.ч.: ослабленных		% (причины назначения)
сильно ослабленных		% (причины назначения)
усыхающих	2	% (смоляной рак)
свежего сухостоя	2	% (смоляной рак)
в т.ч.: свежего ветровала	0	%
свежего бурелома	0	%
старого ветровала	0	%
в т.ч.: старого бурелома	0	%
старого сухостоя	4	%

4. Полнота лесного насаждения после уборки деревьев, подлежащих рубке, составит

0,8

0,3

Критическая полнота для данной категории лесных насаждений составляет

5. ЗАКЛЮЧЕНИЕ

С целью предотвращения негативных процессов или снижения ущерба от их воздействия назначено:

Участковое лесничество	Урочище (дача)	Квартал	Выдел	Площадь, выдела, га	Вид мероприятия	Площадь, мероприятия, га	Порода	Запас на выдел, кбм	Крайние сроки проведения
Песоченское	0	43	15	1,3	ВСП	1,3	С	48	2019

Ведомость перечета деревьев назначенных в рубку и абрис лесного участка прилагаются (приложение 2 и 3 к Акту)

6. Меры по обеспечению возобновления

7. Мероприятия, необходимые для предупреждения повреждения или поражения смежных насаждений сбор порубочных остатков с последующим сжиганием в не пожароопасный период, в смежных насаждениях осуществлять надзор за распространением вредителей и болезней.

8. Сведения для расчёта понижающего коэффициента стоимости древесины:

год образования старого сухостоя

2016

основная причина повреждения древесины

смоляной рак, изменение уровня грунтовых вод под действием почвенно климатических факторов.

Дата проведения обследований

20.06.2017

Исполнитель работ по проведению лесопатологических обследований:

ФИО

Нечин С.Ю.



Подпись

Ведомость перечета деревьев назначенных в рубку

ВРЕМЕННАЯ ПРОБНАЯ ПЛОЩАДЬ №

Субъект Российской Федерации

Лесничество (лесопарк) Квартал Выдел

Площадь га,

Номер очага вредных организмов Размер пробной площади га

Таксационная характеристика:

Тип леса Состав Возраст Бонитет

Полнота Запас на га Возобновление

Время и причина ослабления лесного насаждения
2016, смоляной рак, изменение уровня грунтовых вод под действием почвенно климатических факторов.

Тип очага вредных организмов: эпизодический, хронический (подчеркнуть)


Фаза развития очага вредных организмов: начальная, нарастания численности, собственно вспышка, кризис (подчеркнуть)

Состояние лесного насаждения, намечаемые мероприятия

Средневзвешенная категория насаждения 1,6

Насаждение с нарушенной устойчивостью. Требуется проведение выборочной санитарной рубки.

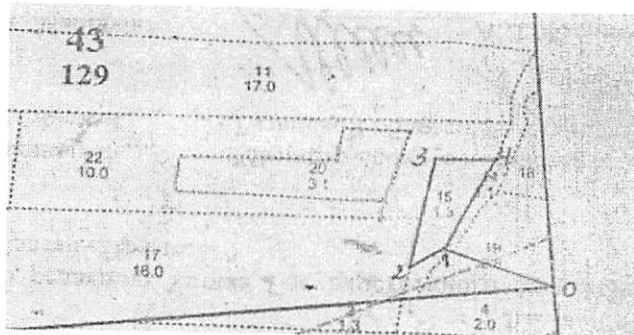
Исполнитель работ по проведению лесопатологических обследований:

ФИО  Подпись

Дата составления документа Телефон

Абрис участка

М 1:10000



Номер выдела	Ленты (круговой площадки) перечёта				
	№ ленты (площадки)	длина, м	ширина, м	радиус, м	площадь, га
15	сплошной перечет				1,3

Номера точек	Координаты	Румбы линий	Длина, м
0-1.	N 54°03'53.5" E 40°39'30.9"	СЗ:71	186
1-2.	N 54°03'55.7" E 40°39'20.0"	ЮЗ:57	60
2-3.	N 54°03'54.6" E 40°39'17.3"	СВ:10	194
3-4.	N 54°04'01.0" E 40°39'19.8"	В:90	90
4-1.	N 54°04'00.9" E 40°39'25.4"	ЮЗ:26	180

Условное обозначение:

Исполнитель работ по проведению лесопатологических обследований:
 ФИО Нечин С.Ю. Подпись
 Дата составления документа 16.03.2018 г.. Телефон 373710

Результаты проведения лесопатологических обследований лесных насаждений за март 2018 г.
(месяц)

Субъект Российской Федерации Рязанская область
Лесничество (лесопарк) Шелуховское
Участковое лесничество Песоченское
Урочище (лесная дача)

1	2	3	4	5	6	7	Таксационная характеристика лесного насаждения								Распределение деревьев по категориям состояния, % от запаса											30	31	32	33	34				
							8	9	10	11	12	13	14	15	16	17	18	19	20	21	22	23	24	25	26						27	28	29	30
Номер квартала	Номер выдела	Площадь выдела, га	Целевое назначение лесов	Категория защитных лесов	Номер лесопатологического выдела	Площадь лесопатологического выдела, га	состав	порода	возраст	средняя высота, м	средний диаметр, см	тип леса	полнота	бонитет	запас, куб. м/га	Число деревьев на проб, шт.	без признаков ослабления	ослабленные	сильно ослабленные	усыхающие	свежий сухостой	старый сухостой	свежий ветровал	старый ветровал	свежий бурелом	старый бурелом	аварийные деревья	Признаки повреждения деревьев	Доля поврежденных деревьев, %	Причина ослабления, повреждения	Доля рубки, %	Рекомендуемые мероприятия		
43	15	1,3	эксплуатационный				8С2Б	С	61	25	22	СЛЖ	0,9	1А	430	1230	58	10	7	2	2	3						808,114,104	7	371	7	ВСР	1,3	
								Б								293	12	3	2		1							808,114,104	1	773	1			
																1523	70	13	9	2	2	4							8		8	ВСР	1,3	
			Итого																															

ФИО Нечин С.Ю. Подпись

Дата составления документа 16.03.2018 г. Телефон 373710

Уч. лесничество Песоченское

ЭКСПЛУАТАЦИОННЫЕ ЛЕСА

Квартал 43

N	Пло- вы- де- ла :	Пло- щадь, ва, ости ка о происх. ег. не Хар. Кадастр.	Состав. лесок рельеф, ва, ости ка о происх. ег. не Хар. Кадастр.	Подрост, покров, особенн. выдела. порослево Наимен. лесных оценка	по: поч: Р:та У:я- ру- С:са- :	Я:Вы- со- та ле- я- ру- са- :	Эле- мент: : : : : : : : : : : : : : :	Воз: : : ра со- : : : : : : : : : :	Вы- : : ам: : : : : : : : : : :	Ди: ас: па: : : : : : : : : : :	Кл: ас: : : : : : : : : : :	Гр: ун: : : : : : : : : : :	Бо: : : ни : : : : : : : : : :	Тип леса	Полн: ота	Запас леса,	сырораст. лес, дес. МЗ	Кл: ас:	Запас на выделе, дес. МЗ	с : су- : хо- : ста- : (ста- : ро- : го):	ре- : : : : : : : : : : : :	еди- : : : : : : : : : : : :	захламлен. : : : : : : : : : : : :	Хозяйственные мероприятия
---	----------------------------	---	---	--	--	--	--	---	--	--	---	---	---	-------------	--------------	----------------	------------------------------	------------	--------------------------------	--	---	--	--	------------------------------

1	2	3	4	5	6	7	8	9	10	11	12	13	14	15	16	17	18	19	20	21	22	23	24
---	---	---	---	---	---	---	---	---	----	----	----	----	----	----	----	----	----	----	----	----	----	----	----

14	1,1	лесные культуры 6В3ИВ10С	1	11	В ИВ ОС	20	11	10	2	1	2	ССЛЖ С2	0,4	4	4	2								
подлесок: МАЛ РЕДКИЙ																								
культуры-95 г., состояние НЕУДОВЛЕТВОРИТЕЛЬНЫЕ, НАРУШЕНИЕ ТЕХНОЛОГИИ																								
15	1,3	лесные культуры 8С2В	1	25	С Б	61	25	22	4	3	1А	ССЛЖ С2	0,9	43	56	45	1	3						ВЫБОР. САНРУБК
подлесок: МАЛ Р Ж ГУСТОЙ																								
культуры-54 г., состояние УДОВЛЕТВОРИТЕЛЬНЫЕ																								
селекционная оценка: НОРМАЛЬНЫЕ																								
16	2,7	лесные культуры 10С+В	1	26	С	66	26	24	4	3	1А	ССЛЖ С2	0,9	43	116	116	1	5						ВЫБОР. САНРУБК
подлесок: МАЛ Ж Р ГУСТОЙ																								
культуры-49 г., состояние УДОВЛЕТВОРИТЕЛЬНЫЕ																								
селекционная оценка: НОРМАЛЬНЫЕ																								
17	16,0	лесные культуры 10С	1	26	С	66	26	24	4	3	1А	ССЛЖ С2	0,7	35	560	560	1	32						ВЫБОР. САНРУБК
подлесок: МАЛ Ж Р ГУСТОЙ																								
культуры-49 г., состояние УДОВЛЕТВОРИТЕЛЬНЫЕ																								
селекционная оценка: НОРМАЛЬНЫЕ																								
18	,8	лесные культуры 6С4Б	1	26	С Б	63	26	24	4	3	1А	ССЛЖ С2	0,8	38	30	18	1	2						
подлесок: МАЛ Р Ж СРЕДНИЙ																								
культуры-52 г., состояние УДОВЛЕТВОРИТЕЛЬНЫЕ																								
селекционная оценка: НОРМАЛЬНЫЕ																								
19	2,8	лесные культуры 10С+Д	1	26	С	63	26	24	4	3	1А	ССЛЖ С2	0,9	45	126	126	1	8						ВЫБОР. САНРУБК
подлесок: МАЛ Р Ж ГУСТОЙ																								
культуры-52 г., состояние УДОВЛЕТВОРИТЕЛЬНЫЕ																								



Исход. № 100/2024
 Ефремова Г.В. *Серб* Шучовское лесничество