

УТВЕРЖДАЮ:
Заместитель министра
природопользования
Рязанской области
В.А. Русакова

Дата: 20 марта 2018 г.

**Акт
лесопатологического обследования № 213 /2018**

лесных насаждений Шелуховского лесничества
Рязанской области (субъект РФ)

Способ лесопатологического обследования:

1. Визуальный

2. Инструментальный

Место проведения

Участковое лесничество	Урочище (дача)	Квартал (кварталы)	Выдел (выделы)	Площадь, га
Чернореченское		85	9	4,8

Лесопатологическое обследование проведено на общей площади 4,8 га.

Визуальное лесопатологическое обследование

Наземное

Дистанционное

1.1. На площади **4,8 га** фактическая таксационная характеристика лесного насаждения соответствует (не соответствует) таксационному описанию (нужное подчеркнуть). Причины не соответствия:

Список участков с выявленными несоответствиями приведен в приложении I к настоящему Акту.

1.2. Лесные насаждения с нарушенной и утраченной устойчивостью выявлены в Чернореченском участковом лесничестве кв.85 вид.9 на площади 4,8 га

Участковое лесничество	Урочеще(дача)	Площадь, га		Причина ослабления (гибели)
		с нарушенной устойчивостью	с утраченной устойчивостью	
Чернореченское		4,8		371,773
Итого		4,8		

Состояние обследованных лесных насаждений приведено в приложениях 1.1-1.4 к Акту в зависимости от метода проведения ЛПО

1.3. В обследуемых лесных участках прогнозируется:

Прогноз	Площадь, га
Ослабление лесных насаждений	
Усыхание лесных насаждений различной степени	
Развитие очагов вредных организмов	

1.4. Обнаружено загрязнение лесного участка отходами и выбросами: промышленными

бытовыми

Вид загрязнения	Размер загрязнения			Объем, кубм	Площадь загрязнения, га
	длина	ширина	высота		

5. ЗАКЛЮЧЕНИЕ

Оценка текущего санитарного и лесопатологического состояния лесных насаждений, назначенные профилактические мероприятия по защите лесов, агитационные мероприятия:

На площади 4,8 га требуется проведение лесопатологического обследования инструментальным способом.

--

Дата проведения обследований 23.08.2017

Исполнитель работ по проведению лесопатологических обследований:

ФИО

Нечин С. Ю.



Подпись

Инструментальное обследование лесного участка

1. Фактическая таксационная характеристика лесного насаждения соответствует (не соответствует) (нужное подчеркнуть) таксационному описанию. Причины несоответствия:

Ведомость лесных участков с выявленными несоответствиями таксационным описаниям приведена в приложении 1 к Акту.

2. Состояние насаждений: с нарушенной устойчивостью

с утраченной устойчивостью

причины повреждения:

Смоляной рак, изменение уровня грунтовых вод под действием почвенно климатических факторов.

В том числе:

заселено (отработано) стволовыми вредителями

Вид вредителя	Порода	Встречаемость (% заселённых деревьев)	Степень заселения лесного насаждения (слабая, средняя, сильная)

Повреждено огнём

Вид пожара	Порода	Состояние корневых лап		Состояние корневой шейки		Подсушивание луба	
		% повреждённых огнём корней	% деревьев с данным повреждением	ожог корневой шейки по окружности (1/4; 2/4; 3/4; более 3/4)	% деревьев с данным повреждением	по окружности (1/4; 2/4; 3/4; более 3/4)	% деревьев с данным повреждением

Поражено болезнями

Вид болезни	Порода	Встречаемость (% поражённых деревьев)	Степень поражения лесного насаждения (слабая, средняя, сильная)
Смоляной рак	сосна	6	

3. Выборке подлежит	7 %	деревьев по запасу
в т.ч.: ослабленных	%	(причины назначения)
сильно ослабленных	%	(причины назначения)
усыхающих	2 %	(Смоляной рак)
свежего сухостоя	0 %	
в т.ч.: свежего ветровала	0 %	
свежего бурелома	0 %	
старого ветровала	0 %	
в т.ч.: старого бурелома	0 %	
старого сухостоя	5 %	

4. Полнота лесного насаждения после уборки деревьев, подлежащих рубке, составит

0,6

Критическая полнота для данной категории лесных насаждений составляет

0,3

5. ЗАКЛЮЧЕНИЕ

С целью предотвращения негативных процессов или снижения ущерба от их воздействия назначено:

Участковое лесничество	Урочище (дача)	Квартал	Выдел	Площадь, выдела, га	Вид мероприятия	Площадь, мероприятия, га	Порода	Запас на выдел, кбм	Крайние сроки проведения
Чернореченское	0	85	9	4,8.	ВСП	4,8.	С	117	2019

Ведомость перечета деревьев назначенных в рубку и абрис лесного участка прилагаются (приложение 2 и 3 к Акту)

6. Меры по обеспечению возобновления **в соответствии с "Правилами лесовосстановления"**
 7. Мероприятия, необходимые для предупреждения повреждения или поражения смежных насаждений сбор порубочных остатков с последующим сжиганием в не пожароопасный период, в смежных насаждениях осуществлять надзор за распространением вредителей и болезней.

8. Сведения для расчёта понижающего коэффициента стоимости древесины:

год образования старого сухостоя

2016

основная причина повреждения древесины

Смоляной рак, изменение уровня грунтовых вод под действием почвенно климатических факторов.

Дата проведения обследований

23.08.2017

Исполнитель работ по проведению лесопатологических обследований:

ФИО

Нечин С.Ю.



Подпись

Ведомость перечета деревьев назначенных в рубку

ВРЕМЕННАЯ ПРОБНАЯ ПЛОЩАДЬ №

Субъект Российской Федерации

Лесничество (лесопарк) Квартал Выдел

Площадь 4,8 га,

Номер очага вредных организмов Размер пробной площади га

Таксационная характеристика:

Тип леса Состав Возраст Бонитет

Полнота Запас на га Возобновление

Время и причина ослабления лесного насаждения
Смоляной рак, изменение уровня грунтовых вод под действием почвенно климатических факторов.


Тип очага вредных организмов: эпизодический, хронический (подчеркнуть)

Фаза развития очага вредных организмов: начальная, нарастания численности, собственно вспышка, кризис (подчеркнуть)

Состояние лесного насаждения, намечаемые мероприятия

Средневзвешенная категория насаждения 2,0 *Насаждение с нарушенной устойчивостью. Требуется проведение выборочной санитарной рубки.*

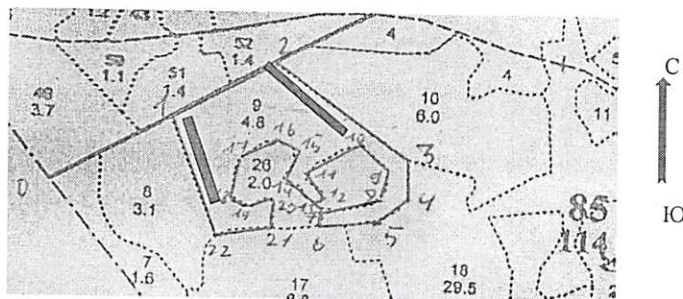
Исполнитель работ по проведению лесопатологических обследований:

ФИО *Нечин С.Ю.*  Подпись

Дата составления документа *16.03.2018 г.* Телефон *373710*

Абрис участка

М 1:10000



Номер выдела	Ленты (круговой площадки) перечёта				
	№ ленты (площадки)	длина, м	ширина, м	радиус, м	площадь, га
9	1	10	160		0,16
	2	15	147		0,22

Номера точек	Координаты	Румбы линий	Длина, м
0-1.	N: 54°08,220 E: 40°21,810	СВ 60	210
1-2.	N: 54°08,275 E: 40°21,977	СВ 60	180
2-3.	N: 54°08,327 E: 40°22,127	ЮВ 55	260
3-4.	N: 54°08,253 E: 40°22,314	Ю 0	70
4-5.	N: 54°08,219 E: 40°22,317	ЮЗ 50	60
5-6.	N: 54°08,194 E: 40°22,289	ЮЗ 85	90
6-7.	N: 54°08,189 E: 40°22,191	С 0	20
7-8.	N: 54°08,206 E: 40°22,193	СВ 80	90
8-9.	N: 54°08,207 E: 40°22,264	СВ 10	50
9-10.	N: 54°08,253 E: 40°22,314	СЗ 45	60
10-11.	N: 54°08,219 E: 40°22,317	ЮЗ 60	100
11-12.	N: 54°08,194 E: 40°22,289	ЮВ 40	50
12-13.	N: 54°08,189 E: 40°22,191	ЮЗ 40	20
13-14.	N: 54°08,275 E: 40°21,977	СЗ 50	60
14-15.	N: 54°08,327 E: 40°22,127	СВ 20	50
15-16.	N: 54°08,253 E: 40°22,314	СЗ 60	40
16-17.	N: 54°08,219 E: 40°22,317	ЮЗ 50	70
17-18.	N: 54°08,194 E: 40°22,289	ЮЗ 10	70
18-19.	N: 54°08,189 E: 40°22,191	ЮВ 60	30
19-20.	N: 54°08,275 E: 40°21,977	СВ 60	30
20-21.	N: 54°08,327 E: 40°22,127	Ю 0	50
21-22.	N: 54°08,253 E: 40°22,314	ЮЗ 70	80
22-1.	N: 54°08,219 E: 40°22,317	СЗ 20	200

Исполнитель работ по проведению лесопатологических обследований:

ФИО

Нечин С.Ю.

Подпись

Дата составления документа

16.03.2018 г.

Телефон

373710

Результаты проведения лесопатологических обследований лесных насаждений за март 2018 г.
(месяц)

Субъект Российской Федерации Рязанская область
Лесничество (лесопарк) Шелуховское
Участковое лесничество Чернореченское
Урочище (лесная дача)

1	2	3	4	5	6	7	Таксационная характеристика лесного насаждения									17	Распределение деревьев по категориям состояния, % от запаса											29	30	31	32	Рекомендуемые мероприятия														
							8	9	10	11	12	13	14	15	16		18	19	20	21	22	23	24	25	26	27	28					33	34													
85	9	4,8	Эксплуатационные				9С1Б	С	73	26	30	ССЛ Ж	0,7	1	350	153	44	15	25	2		4							805	6	371	6	ВСП	4,8												
Итого по насаждению																187	48	16	29	2		5								9		7														

ФИО Нечин С.Ю.

Подпись 

Дата составления документа

16.03.2018 г. Телефон

373710

ЭКСПЛУАТАЦИОННЫЕ ЛИСА

Уч. лесничество Чернореченское

1	2	3	4	5	6	7	8	9	10	11	12	13	14	15	16	17	18	19	20	21	22	23	24
1	4,7	5Б1ДН1П1ОС2С	1	12	Б	20	12	8	2	1	1	ССЛЖ С2	0,7	7	33	17							
Тип : Полн. Запас сырост. : Кл: Запас на выделе, дес. М3 : : ота : леса, дес. М3 : ас : : С : су- : ре- : еди- : захламлел. : Хозяйственные : : Сумм: на : общий: в п. ч. : хо- : : ни- : : : : : : а пл. : : по : то: стоя: дин : ные : : : : : : : : оца- : : на : сос- : ва : дер : общий : лик- : : : : : : : : дей : : тав- : рн : (ста : : : : : : : : сече : га : выдел: лян- : ос : ро- : : : : : : : : ний : : шим : ти : го) : : : : : : :																							

2	7,2	10Б	1	27	Б	85	27	26	9	4	1	ССЛЖ С2	0,7	24	173	173	2						
подлесок: КРЛ ИВХ СРЕДНИЙ																							
3	1,0	9Б1ОС+ДН+ЛП	1	6	Б	10	6	4	1	1	1	ЕСЛЖ С3	0,7	2	2	2							
подлесок: КРЛ СРЕДНИЙ																							
4	5,3	лесные культуры 9С1Б	1	25	С	73	25	32	4	3	1	ССЛЖ С2	0,6	28	148	133	1	5					
подлесок: Ж ЛП КРЛ ГУСТОЙ повреждение ФИТОВРЕДИТЕЛИ, СОСНА, СРЕДНЯЯ ПОВРЕЖДЕННОСТЬ, РАК-СЕРЯНКА селекционная оценка: НОРМАЛЬНЫЕ																							
5	3	8Б1ОСЛП	1	6	Б	10	6	4	1	1	1	ЕСЛЖ С3	0,7	2	1	1							
подлесок: КРЛ СРЕДНИЙ																							
6	1,8	10Б	1	27	Б	85	27	26	9	4	1	ССЛЖ С2	0,5	17	31	31	2						
подлесок: КРЛ ЛП РЕДКИЙ																							
7	1,6	10Б+ОС	1	26	Б	70	26	22	7	4	1	ССЛЖ С2	0,7	23	37	37	2						
подлесок: КРЛ ЛП РЕДКИЙ																							
8	3,1	лесные культуры 7С3Б	1	24	С	63	24	26	4	3	1	ССЛЖ С2	0,7	31	96	67	1	6					
подлесок: Ж ЛП КРЛ СРЕДНИЙ повреждение ФИТОВРЕДИТЕЛИ, СОСНА, СРЕДНЯЯ ПОВРЕЖДЕННОСТЬ, РАК-СЕРЯНКА селекционная оценка: НОРМАЛЬНЫЕ																							

9	4,8	лесные культуры 9С1Б	1	24	С	63	24	26	4	3	1	ССЛЖ С2	0,7	35	168	151	1	10					
---	-----	-------------------------	---	----	---	----	----	----	---	---	---	------------	-----	----	-----	-----	---	----	--	--	--	--	--

ВЫБОР . САНРУБК
5%

ВЫБОР . САНРУБК
10%

ВЫБОР . САНРУБК
10%



Копие берна: *И. В. Ерремшова* у РО "Шемлуховское лесничество"

ЭКСПЛУАТАЦИОННЫЕ ЛЕСА

Уч. лесничество Чернореченское

№	Вид	Состав	Подрост, по: Я: Вы: Эле-: Воз: Вы: Ди: Кл: Гр: Во:	Тип	Полн: Запас сырой раст. : Кл: Запас на выделе, дес.МЗ :																
1	2	3	4: 5 : 6 : 7 : 8 : 9:10:11:12:	13	14	15	16	17	18	19	20	21	22	23	24						
			Б 26 24	С2			17	2													УБОРКА ЗАХЛАМ
		лесные культуры																			ВЫБОР. САНРУБК 5%
10	6,0	лесные культуры 5С5В	1 24 С Б	63 24 28 24 22	4 3 1	ССЛЖ С2	0,7	31	186	93 1 93 2	12										
		лесные культуры 7Б30С	1 21 Б ОС	70 19 20 26 32	7 4 3	БСЛЖ С3	0,5	12	7	5 2 2 3											ВЫБОР. САНРУБК 5%
12	1,1	лесные культуры 5С5В	1 24 С Б	63 24 28 24 22	4 3 1	ССЛЖ С2	0,7	31	34	17 1 17 2	2										ВЫБОР. САНРУБК 5%
13	1,6	лесные культуры 5С5В	1 24 С Б	63 24 28 24 28	4 3 1	ССЛЖ С2	0,7	31	50	25 1 25 2	3										ВЫБОР. САНРУБК 5%
14	6,8	лесные культуры 9В10С	1 26 Б ОС	85 26 26 26 32	9 4 2	ССЛЖ С2	0,7	23	156	140 2 16 3											ВЫБОР. САНРУБК 10%
15	7,3	лесные культуры 10С+В	1 24 С	63 24 24	4 3 1	ССЛЖ С2	0,8	36	263	263 1	15										ВЫБОР. САНРУБК 5%
16	1,5	лесные культуры 5С5В	1 24 С Б	63 24 28 24 22	4 3 1	ССЛЖ С2	0,7	31	16	8 1 8 2	1										ВЫБОР. САНРУБК 5%



Копия Верка Насадивчик 26.09.2020 РО "Шелуховское лесничество"